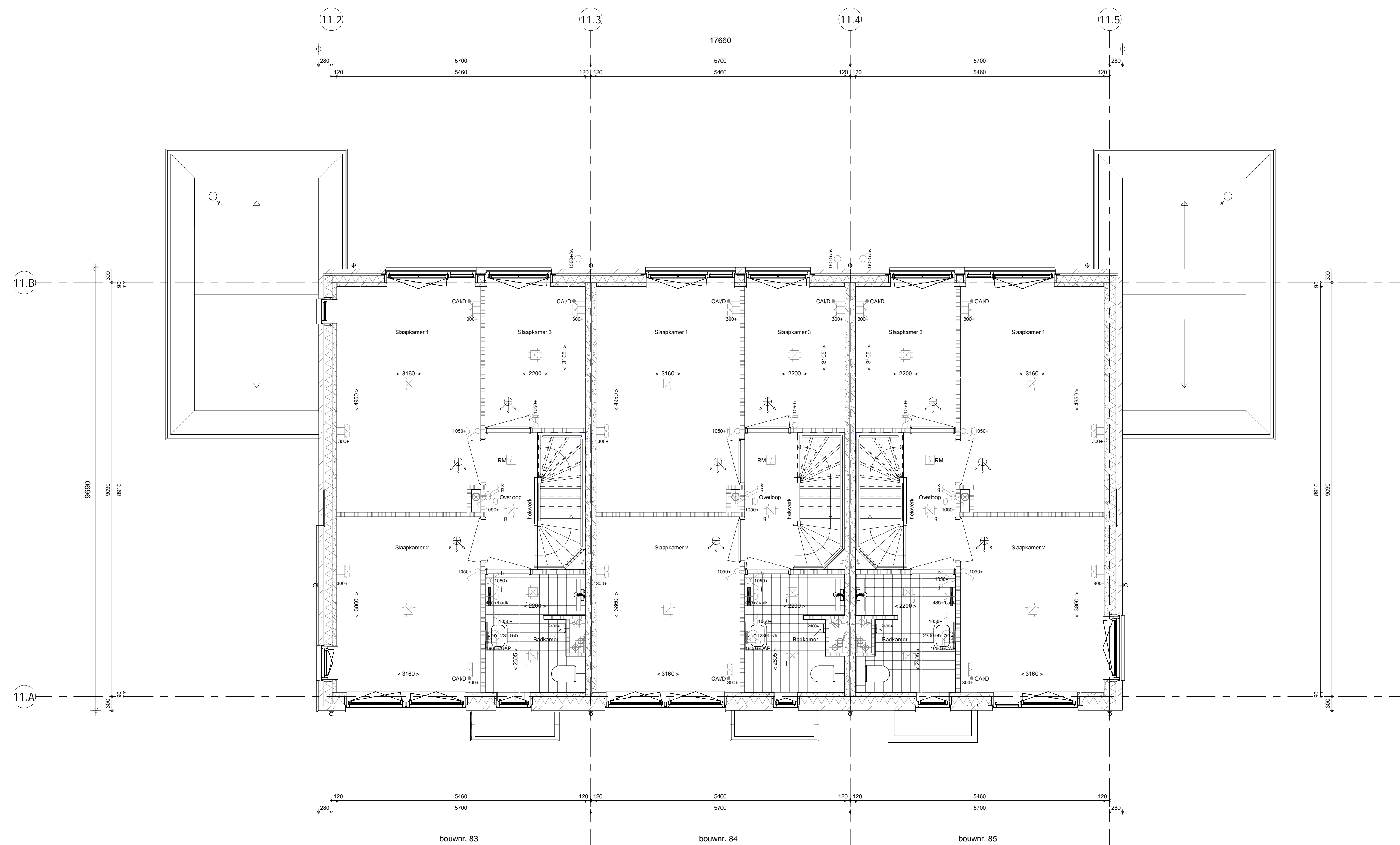


begane grond
1 : 50



1e verdieping
1 : 50

ELEKTRISCHE INSTALLATIE

- Aansluitpunt 1 fase, nul en beschermingscontact, pv-install bedraad, niet afgemonteerd (foos in mk)
- Aansluitpunt voeding PV-installatie (indien PV-install aanwezig)
- Aansluitpunt niet bedraad
- Loze leiding wordt bedraad met CAI en UTP kabel, niet afgemonteerd, en op rol in meterkast (pv-inst alleen bedraad met UTP kabel)
- Aansluitpunt TV wordt bedraad met CAI en UTP kabel, afgemonteerd met CAI wandcontactdoos en female-stekkerje in meterkast
- Aansluitpunt DATA wordt bedraad met CAI en UTP kabel, afgemonteerd met RJ45 wandcontactdoos en RJ45 stekkerje in meterkast (afgemonteerd DATA indien PV-install aanwezig)
- Armatuur met invoegpunt aan buitenzijde, op wand
- Bel
- Centraal aardpunt
- Centraaldoos lbv verlichting
- Drukknop
- Enkelpolige schakelaar met wandcontactdoos, verhoogde aanrakingsveiligheid
- Aansluitpunt lbv armatuur op wand
- Rookmelder, oplicht op lichtnet conform NEN 2555
- Schakelaar, 1-polig
- Schakelaar, 1-polig, met ingebouwde signaallamp, scene schakelaar "ALLES UIT" free@home
- Schakelaar, serie-
- Schakelaar, wissel-
- Schakelaar, wissel-, 2-voudige uitvoering
- Schakelaar, wissel-/enkelpolig
- Schakelaar, wissel-/enkelpolig met ingebouwde signaallamp
- Schakelaar, 3-standen lbv bediening ventilatie
- Sturing naar wp (be)
- Buitenvoeler (N-NO zijde schaduwrijk)
- Verdeelmlichting
- Wandcontactdoos 1-voudig met beschermingscontact, verhoogde aanrakingsveiligheid
- Wandcontactdoos 1-voudig met beschermingscontact, waterdicht
- Wandcontactdoos 2-voudig met beschermingscontact, verticaal, verhoogde aanrakingsveiligheid
- Wandcontactdoos 2-voudig met beschermingscontact, horizontaal, verhoogde aanrakingsveiligheid
- Wandcontactdoos met wissel-/enkelpolig, verhoogde aanrakingsveiligheid
- Wandcontactdoos, perlex, 2x230V lbv female
- Wandcontactdoos, perlex, mv 230V, WP 400V

CENTRALE VERWARMING - EN WATERINSTALLATIE

- hwa + hemelwaterafvoer - voor posities zie blokoverzicht
- bulenkraan vorstvrij
- opstelplaats warmtepomp (WP)
- opstelplaats expansievat
- opstelplaats verdeler-voerverwarming
- verwarmingselement in badkamer electrisch

VENTILATIE INSTALLATIE

- opstelplaats gebalanceerde ventilatie (WTW)
- afzuigpunt mechanische ventilatie plafond
- afzuigpunt mechanische ventilatie wand
- natuurlijk ventilatiepunt
- afzuigpunt dakventilator
- bovoerpunt mechanische ventilatie wand

BOUWKUNDIG RENVOOI

- Kruipkuk
- Entree symbol
- betonwanden - langsevel 90 mm - koppelvlak en woningscheidende wanden 100 mm
- isolatie 160 mm
- metalswerk 100 mm
- gipsbeton 70/100 mm
- ongeisoleerde metalstud wand 100 mm
- geïsoleerde metalstud wand 100 mm
- HSB-wand, 118mm
- dakpakket
- ribbenvloer 350 mm
- betonvloer 200 mm
- dekvloer 70 mm
- wandtegels met vlg. technische omschrijving
- Drainage met 100mm
- R
- L
- * Akoestische rooster / valdorpel / stofdorpel slaapkamerdeuren

OPSTELPLAATS

- wm = wasmachine
- wd = wasdroger

Bouwnummers 83 t/m 85

Wijziging nr.	Wijziging datum	Wijziging omschrijving
Projectnaam:	Land van Dico - Fase 2	
Projectlocatie:	Uden	
Projectnr.:	G-104188_11646	
Opdrachtgever:	Heijmans Vastgoed BV	Formaat: A0 Schaal: 1:50 Datum: 15-11-2019 Getek: KW
Architect:	Omni Architecten	VK-1.110
Projectfase:	Verkooptekening	
Onderwerp:	Begane grond + 1e verdieping Blok 11	