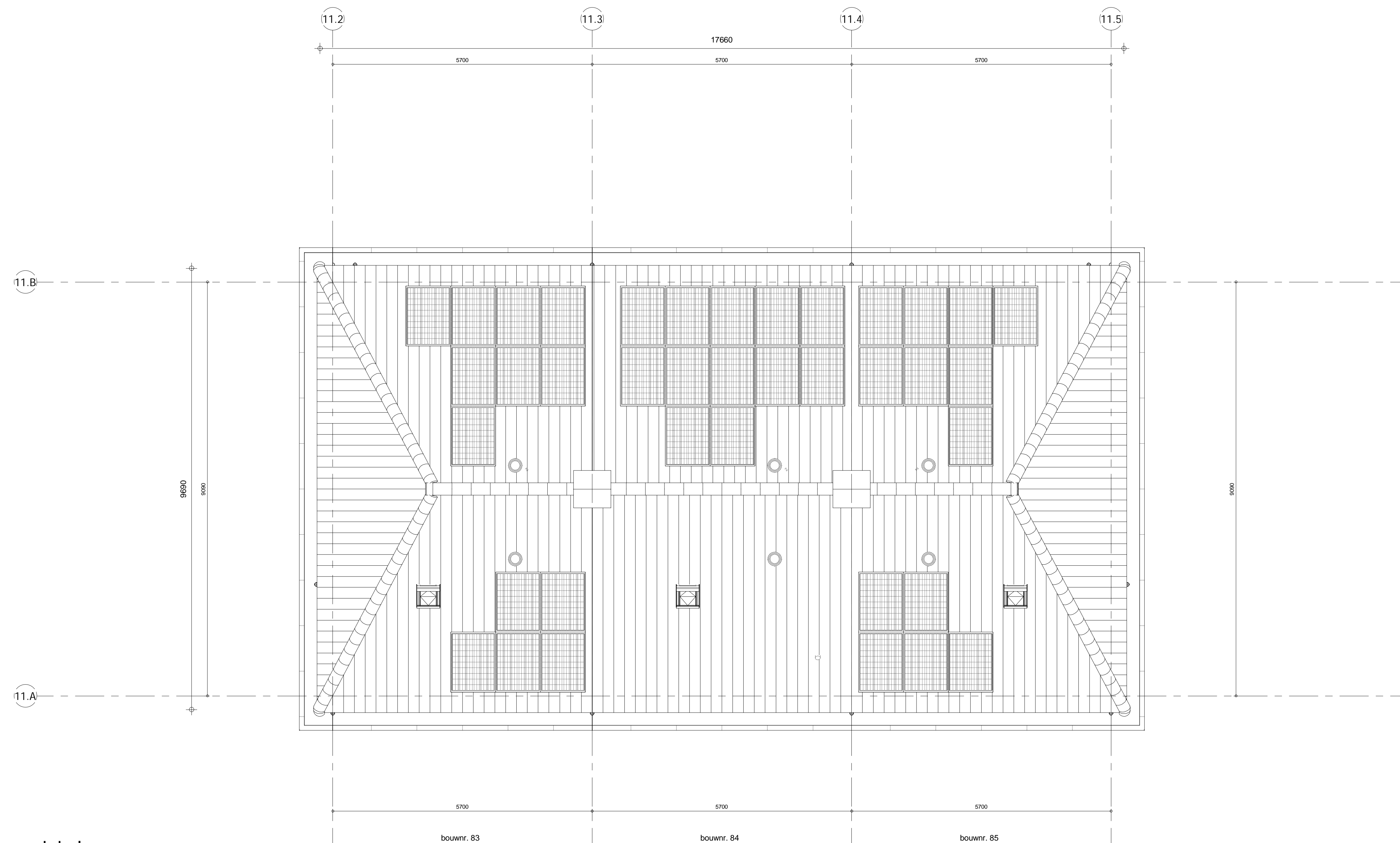


2e verdieping
1 : 50



dakplan
1 : 50

ELEKTRISCHE INSTALLATIE

- Aansluitpunt 1 fase, nul en beschermingscontact, pv-install bedraad, niet afgemonteerd (foos in mk)
- Aansluitpunt voeding PV-installatie (indien PV-install aanwezig)
- Aansluitpunt niet bedraad
- Loze leiding wordt bedraad met CAI en UTP kabel, niet afgemonteerd, en op rol in meterkast (pv-inst alleen bedraad met UTP kabel)
- Aansluitpunt TV wordt bedraad met CAI en UTP kabel, afgemonteerd met CAI wandcontactdoos en female stekkerje in meterkast
- Aansluitpunt DATA wordt bedraad met CAI en UTP kabel, afgemonteerd met RJ45 wandcontactdoos en RJ45 stekkerje in meterkast (afgemonteerd DATA indien PV-install aanwezig)
- Armatuur met invoegpunt aan buitenzijde, op wand
- Bel
- Centraal aardpunt
- Centraaldoos lbv verlichting
- Drukknop
- Enkelpolige schakelaar met wandcontactdoos, verhoogde aanrakingsveiligheid
- Aansluitpunt lbv armatuur op wand
- Rookmelder, optisch op lichtnet conform NEN 2555
- Schakelaar, 1-polig
- Schakelaar, 1-polig, met ingebouwde signaallamp, scene schakelaar "ALLES UIT" free@home
- Schakelaar, serie-
- Schakelaar, wissel-
- Schakelaar, wissel-, 2-voudige uitvoering
- Schakelaar, wissel-/enkelpolig
- Schakelaar, wissel-/enkelpolig met ingebouwde signaallamp
- Schakelaar, 3-standen lbv bediening ventilatie
- Sturing naar wp (be)
- Buitenvoeler (N-NO zijde schaduwrijk)
- Verdeellijning
- Wandcontactdoos 1-voudig met beschermingscontact, verhoogde aanrakingsveiligheid
- Wandcontactdoos 1-voudig met beschermingscontact, waterdicht
- Wandcontactdoos 2-voudig met beschermingscontact, verticaal, verhoogde aanrakingsveiligheid
- Wandcontactdoos 2-voudig met beschermingscontact, horizontaal, verhoogde aanrakingsveiligheid
- Wandcontactdoos met wissel-/schakelaar, verhoogde aanrakingsveiligheid
- Wandcontactdoos, perlex, 2x230V lbv female
- Wandcontactdoos, perlex, mv 230V, WP 400V

CENTRALE VERWARMING - EN WATERINSTALLATIE

- hwa + hemelwaterafvoer - opstelplaats verdelersysteem
- voor posities zie blokoverzicht
- bulenkraan voorstrij
- opstelplaats verwarmingselement in badkamer
- opstelplaats warmtepomp (WP)
- opstelplaats expansievat

VENTILATIE INSTALLATIE

- opstelplaats gebalanceerde ventilatie (WTW)
- afzuigpunt mechanische ventilatie plafond
- afzuigpunt mechanische ventilatie wand
- natuurlijk ventilatiepunt
- afzuigpunt dakventilator
- invoerpunt mechanische ventilatie plafond
- invoerpunt mechanische ventilatie wand

BOUWKUNDIG RENVOOI

- Kruipkijk
- Entree symbol
- betonwanden - langsevel 90 mm
- kuppevel en woningscheidende wanden 100 mm
- isolate 160 mm
- metselwerk 100 mm
- gabelbeton 70/100 mm
- ongeisoleerde metalstud wand 100 mm
- geïsoleerde metalstud wand 100 mm
- HSB-wand, 118mm
- dakpakket
- ribbenvloer 350 mm
- betonvloer 200 mm
- dekvloer 70 mm
- wandtegels vlg. technische omschrijving
- OPSTELPLAATS
- wm = wasmachine
- wd = wasdroger
- Draainrichting vloeren
- R
- L
- * Akoestische rooster / valdorpel / stofdorpel slaapkamerdeuren

Bouwnummers 83 t/m 85

Wijziging nr.	Wijziging datum	Wijziging omschrijving
Projectnaam:	Land van Dico - Fase 2	 Woningbouw
Projectlocatie:	Uden	
Projectnr.:	G-104188_11646	
Opdrachtgever:	Heijmans Vastgoed BV	<small> Heijmans NV Postbus 171 5020 AD Uden T 077-545 51 11 Heijmans BV Postbus 171 5020 AD Uden T 077-545 51 11 </small>
Architect:	Omni Architecten	<small> Formaat: A0 Schaal: 1:50 Datum: 15-11-2019 Geek: KW </small>
Projectfase:	Verkooptekering	
Onderwerp:	2e Verdieping + dakaanzicht Blok 11	VK-1.111