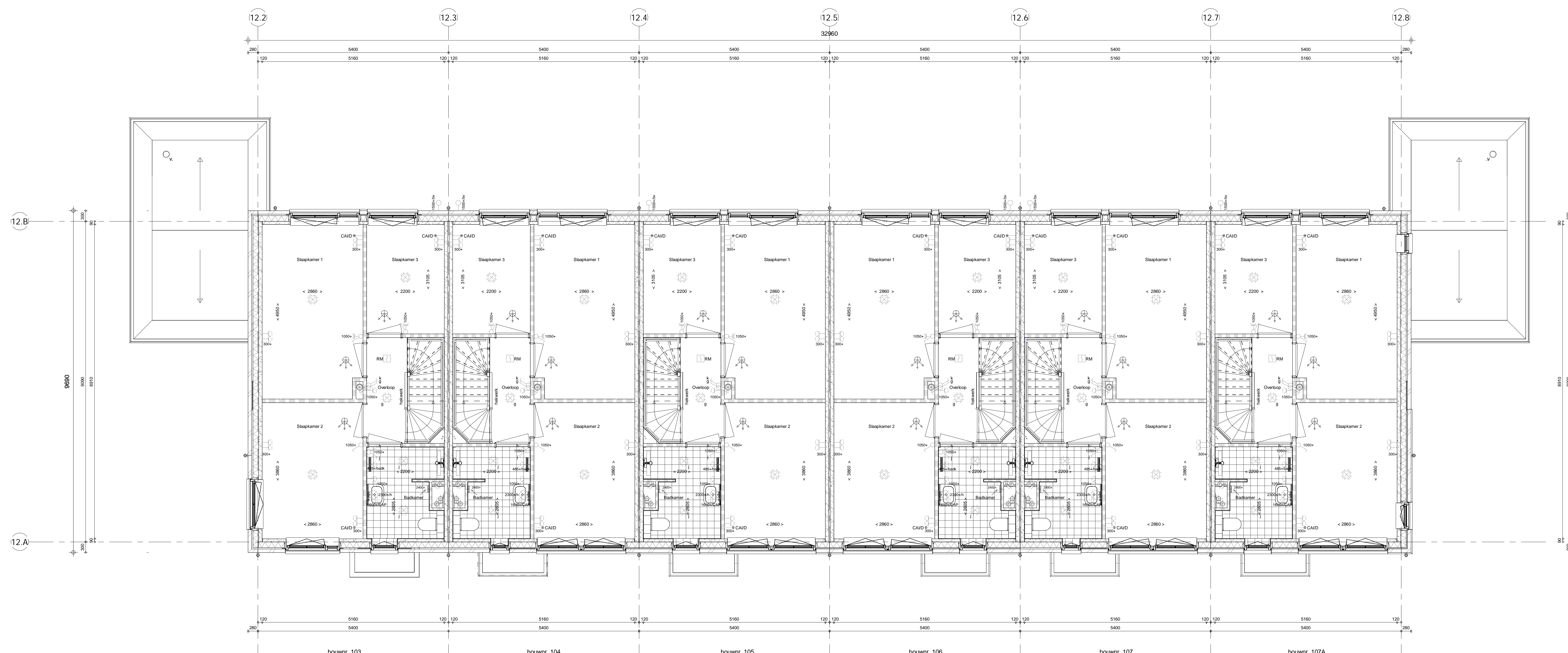


begane grond  
1 : 50

- ELEKTRISCHE INSTALLATIE**
- Aansluitpunt 1 fase, nul en beschermingscontact, pv-install bedraad, niet afgemonteerd (toos in mk)
  - Aansluitpunt voeding PV-installatie (indien PV-install aanwezig)
  - Aansluitpunt niet bedraad
  - Loze leiding wordt bedraad met CAI en UTP kabel, niet afgemonteerd, en op rol in meterkast (pv-inst alleen bedraad met UTP kabel)
  - Aansluitpunt TV wordt bedraad met CAI en UTP kabel, afgemonteerd met CAI wandcontactdoos en female-stekker in meterkast
  - Aansluitpunt DATA wordt bedraad met CAI en UTP kabel, afgemonteerd met RJ45 wandcontactdoos en RJ45 stekker in meterkast (afgemonteerd DATA indien PV-install aanwezig)
  - Armatuur met invoegpunt aan buitenzijde, op wand
  - Bel
  - Centraal aardpunt
  - Centraaldoos lbv verlichting
  - Drukknop
  - Enkeelpolige schakelaar met wandcontactdoos, verhoogde aanrakingsveiligheid
  - Aansluitpunt lbv armatuur op wand
  - Rookmelder, oplicht op lichtnet conform NEN 2555
  - Schakelaar, 1-polig
  - Schakelaar, 1-polig, met ingebouwde signaallamp, scene schakelaar "ALLES UIT" free@home
  - Schakelaar, serie
  - Schakelaar, wissel
  - Schakelaar, wissel, 2-voudige uitvoering
  - Schakelaar, wissel/enkeelpolig
  - Schakelaar, wissel/enkeelpolig met ingebouwde signaallamp
  - Schakelaar, 3-standen lbv bediening ventilatie
  - Sturing naar wp (rbe)
  - Buitenvoeler (N-NO zijde schaduwrijk)
  - Verdelinrichting
  - Wandcontactdoos 1-voudig met beschermingscontact, verhoogde aanrakingsveiligheid
  - Wandcontactdoos 1-voudig met beschermingscontact, waterdicht
  - Wandcontactdoos 2-voudig met beschermingscontact, verticaal, verhoogde aanrakingsveiligheid
  - Wandcontactdoos 2-voudig met wissel-schakelaar, horizontaal, verhoogde aanrakingsveiligheid
  - Wandcontactdoos, perlex, 2x230V lbv female
  - Wandcontactdoos, perlex, mv 230V, WP 400V

- CENTRALE VERWARMING - EN WATERINSTALLATIE**
- hwa = hemeelwaterafoer - voor posities zie blokoverzicht
  - opstelpaats warmtepomp (WP)
  - opstelpaats expansievat
  - opstelpaats verdeler-voerverwarming
  - verwarmingselement in badkamer elektrisch
- VENTILATIE INSTALLATIE**
- opstelpaats gebalanceerde ventilatie (WTW)
  - afzuigpunt mechanische ventilatie plafond
  - afzuigpunt mechanische ventilatie wand
  - natuurlijk ventilatiepunt
  - afzuigpunt dakventilator
  - bevoorzpunt mechanische ventilatie plafond
  - bevoorzpunt mechanische ventilatie wand
- BOUWKUNDIG RENVOOI**
- Kruipkuk
  - Entree symbol
  - betonwanden - langgevel 90 mm
  - koppelgevel en woningscheidende wanden 100 mm
  - isolate 160 mm
  - metalscherm 100 mm
  - gabelbeton 70/100 mm
  - ongeisoleerde metalstud wand 100 mm
  - geïsoleerde metalstud wand 100 mm
  - HSB-wand, 118mm
  - dakpakket
  - ribbenvloer 350 mm
  - betonvloer 200 mm
  - dekvloer 70 mm
  - wandtegelscherm vlg. technische omschrijving
- OPSTELPLAATS**
- wm = wasmachine
  - wd = wasdroger



1e verdieping  
1 : 50

**Bouwnummers 103 t/m 107a**

Wijziging nr.	Wijziging datum	Wijziging omschrijving

Projectnaam: Land van Dico - Fase 2	<p>Woningbouw</p>
Projectlocatie: Uden	
Projectnr.: G-104188_11646	
Opdrachtgever: Heijmans Vastgoed BV	<p>Formaat: A0</p> <p>Schaal: 1:50</p> <p>Datum: 15-11-2019</p> <p>Grotek.: KW</p>
Architect: Omni Architecten	<p>VK-1.120</p>
Projectfase: Verkooptekening	
Onderwerp: Begane grond + 1e verdieping Blok 12	

211046\_wafp010701\_08a0000001\_2\_boc010148\_1046\_Blaak\_201\_010X\_010C\_010X\_R14\_P14.dwg