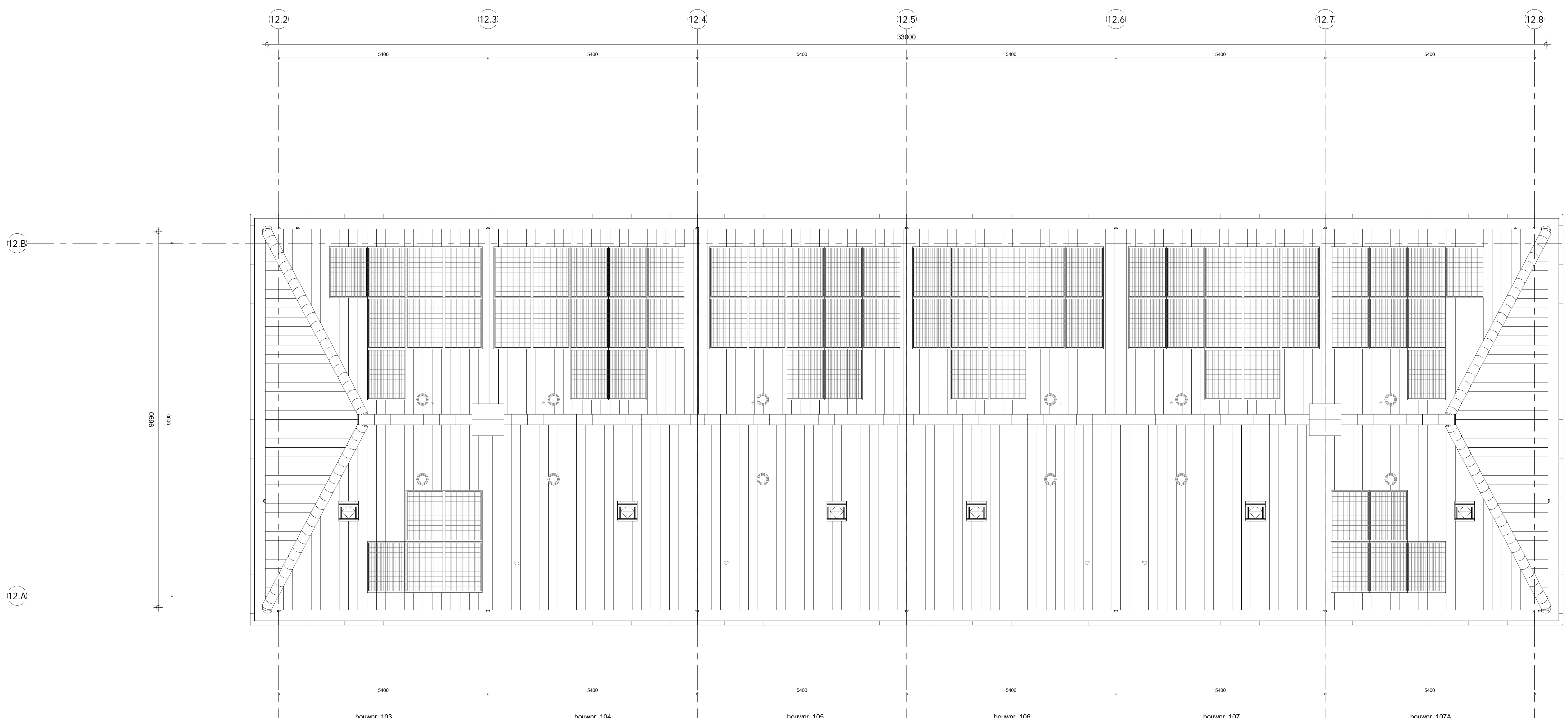


2e verdieping  
1 : 50



dakplan  
1 : 50

- ELEKTRISCHE INSTALLATIE**
- Aansluitpunt 1 fase, nul en beschermingscontact, pv-install bedraad, niet afgemonteerd (foos in mk)
  - Aansluitpunt voeding PV-installatie (indien PV-install aanwezig)
  - Aansluitpunt niet bedraad
  - Loze leiding wordt bedraad met CAI en UTP kabel, niet afgemonteerd, en op rol in meterkast (pv-inst alleen bedraad met UTP kabel)
  - Aansluitpunt TV wordt bedraad met CAI en UTP kabel, afgemonteerd met CAI wandcontactdoos en female slekterje in meterkast
  - Aansluitpunt DATA wordt bedraad met CAI en UTP kabel, afgemonteerd met RJ45 wandcontactdoos en RJ45 slekterje in meterkast (afgemonteerd DATA indien PV-install aanwezig)
  - Armatuur met invoegpunt aan buitenzijde, op wand
  - Bel
  - Centraal aardpunt
  - Centraaldoos lbv verlichting
  - Drukknop
  - Enkelpolige schakelaar met wandcontactdoos, verhoogde aanrakingsveiligheid
  - Aansluitpunt lbv armatuur op wand
  - Rookmelder, optisch op lichtnet conform NEN 2555
  - Schakelaar, 1-polig
  - Schakelaar, 1-polig, met ingebouwde signaallamp, scene schakelaar "ALLES UIT" free@home
  - Schakelaar, serie-
  - Schakelaar, wissel-
  - Schakelaar, wissel-, 2-voudige uitvoering
  - Schakelaar, wissel-/enkelpolig
  - Schakelaar, wissel-/enkelpolig met ingebouwde signaallamp
  - Schakelaar, 3-standen lbv bediening ventilatie
  - Sturing naar wp (be)
  - Buitemvoeler (N-NO zijde schaduwrijk)
  - Verdeellinching
  - Wandcontactdoos 1-voudig met beschermingscontact, verhoogde aanrakingsveiligheid
  - Wandcontactdoos 1-voudig met beschermingscontact, waterdicht
  - Wandcontactdoos 2-voudig met beschermingscontact, verticaal, verhoogde aanrakingsveiligheid
  - Wandcontactdoos 2-voudig met beschermingscontact, horizontaal, verhoogde aanrakingsveiligheid
  - Wandcontactdoos met wissel-/schakelaar, verhoogde aanrakingsveiligheid
  - Wandcontactdoos, perlex, 2x230V lbv female
  - Wandcontactdoos, perlex, mv 230V, WP 400V

- CENTRALE VERWARMING - EN WATERINSTALLATIE**
- hwa + hemelewaterafvoer - voor posities zie blokkoverzicht
  - bulenkraan vorstvrij
  - opstelplaats warmtepomp (WP)
  - opstelplaats expansievat
  - opstelplaats verdeler-voerverwarming
  - verwarmingselement in badkamer elektrisch

- VENTILATIE INSTALLATIE**
- opstelplaats gebalanceerde ventilatie (WTW)
  - afzuigpunt mechanische ventilatie plafond
  - afzuigpunt mechanische ventilatie wand
  - natuurlijk ventilatiepunt
  - afzuigpunt dakventilator
  - bovoerpunt mechanische ventilatie plafond
  - bovoerpunt mechanische ventilatie wand

- BOUWKUNDIG RENVOOI**
- Kruipkolk
  - Entree symbol
  - betonwanden - langsevel 90 mm - koppelvel en woningscheidende wanden 100 mm
  - isolatie 160 mm
  - metselwerk 100 mm
  - gasteban 70/100 mm
  - geïsoleerde metalstud wand 100 mm
  - geïsoleerde metalstud wand 100 mm
  - HSB-wand, 118mm
  - dakpakket
  - ribbenvloer 350 mm
  - betonvloer 200 mm
  - dekvloer 70 mm
  - wandtegels vlg. technische omschrijving
  - OPSTELPLAATS
  - wm = wasmachine
  - wd = wasdroger
  - Drainchijning vloeren 100mm
  - R
  - L
  - \* Akoestische rooster / valdorpel / stofdorpel slaapkamerdeuren

Bouwnummers 103 t/m 107a

Wijziging nr.	Wijziging datum	Wijziging omschrijving

Projectnaam: Land van Dico - Fase 2 Projectlocatie: Uden Projectnr.: G-104188_11646	Opdrachtgever: Heijmans Vastgoed BV Architect: Omni Architecten Projectfase: Verkooptekening Onderwerp: 2e Verdieping + dakaanzicht Blok 12	
Formaat: A0 Schaal: 1:50 Datum: 15-11-2019 Getek: KW	0 031 545 31 11 0 040 545 31 11 0 072 545 31 11	VK-1.121

211046\_149P010701\_20190606012\_2\_000010148\_1046\_Bank\_201\_000X\_000C\_DEV\_R14\_P16.rvt