

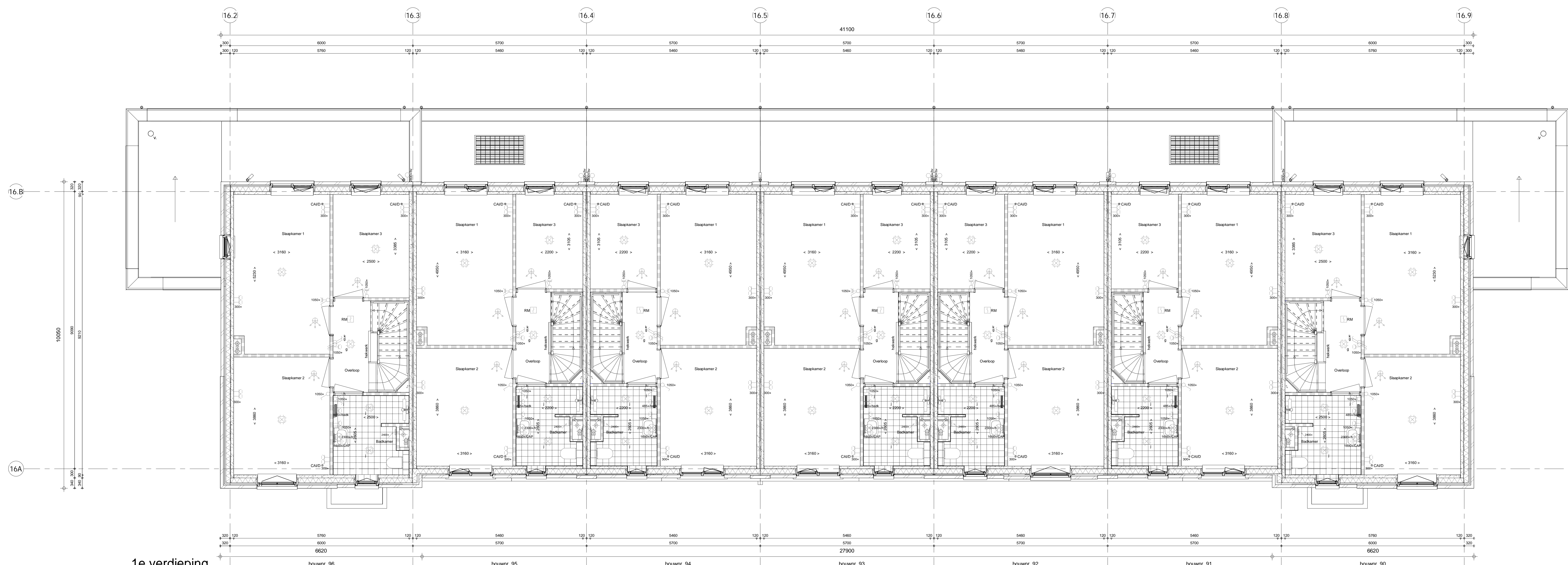
begane grond
1:50

- ### ELEKTRISCHE INSTALLATIE
- Aansluitpunt 1 fase, nul en beschermingscontact, pv-install bedraad, niet afgemonteerd (doos in mk)
 - Aansluitpunt voeding PV-installatie (indien PV-install aanwezig)
 - Aansluitpunt niet bedraad
 - Loze leiding wordt bedraad met CAI en UTP kabel, niet afgemonteerd, en op rol in merkerkast (op-wal alleen bedraad met UTP kabel)
 - Aansluitpunt TV wordt bedraad met CAI en UTP kabel, afgemonteerd met CAI wandcontactdoos en female stekkerrip in merkerkast
 - Aansluitpunt DATA wordt bedraad met CAI en UTP kabel, afgemonteerd met RA45 wandcontactdoos en RA45 stekkerrip in merkerkast (afgemonteerd DATA indien PV-install aanwezig)
 - Armatuur met invoerpunt aan buitenzijde, op wand
 - Bel
 - Centraal aardpunt
 - Centraaldoos tbv verlichting
 - Drukknop
 - Eenkelepolige schakelaar met wandcontactdoos, verhoogde aanraakveiligheid
 - Aansluitpunt tbv armatuur op wand
 - Rookmelder, optisch op lichtnet conform NEN 2555
 - Schakelaar, 1-polig
 - Schakelaar, 1-polig, met ingebouwde signaallamp, scene schakelaar "ALLES UIT" free@home
 - Schakelaar, serie-
 - Schakelaar, wissel-, 2-voudige uitvoering
 - Schakelaar, wissel-/enkelpolig
 - Schakelaar, wissel/tenkelpolig met ingebouwde signaallamp
 - Schakelaar, 3-standen tbv bediening ventilatie
 - Sturing naar wp (tbe)
 - Buitemonteur (N-NO zijde schaduwijk)
 - Verderverlichting
 - Wandcontactdoos 1-voudig met beschermingscontact, verhoogde aanraakveiligheid
 - Wandcontactdoos 1-voudig met beschermingscontact, waterdicht
 - Wandcontactdoos 2-voudig met beschermingscontact, verticaal, verhoogde aanraakveiligheid
 - Wandcontactdoos 2-voudig met beschermingscontact, horizontaal, verhoogde aanraakveiligheid
 - Wandcontactdoos met wisselschakelaar, verhoogde aanraakveiligheid
 - Wandcontactdoos, perlex, 2x230V tbv fornuis
 - Wandcontactdoos, perlex, mv 230V, WP 400V

- ### CENTRALE VERWARMING - EN WATERINSTALLATIE
- hwa o hemelwaterafvoer - voor posities zie blokeverzicht
 - buikenkraan voorstrij
 - opstelpaats warmtepomp (WP)
 - opstelpaats expansievat
- ### VENTILATIE INSTALLATIE
- opstelpaats gebalanceerde ventilatie (WTW)
 - afzuigpunt mechanische ventilatie plafond
 - afzuigpunt mechanische ventilatie wand
 - natuurlijk ventilatiepunt
 - afzuigpunt mechanische ventilatie plafond
 - bevoerpunt mechanische ventilatie plafond
 - bevoerpunt mechanische ventilatie wand

- ### BOUWKUNDIG RENVOOI
- Kruipkalk
 - Entree symbol
 - betonwanden - langsvlezel 80 mm - koppelvel en woningscheidende wanden 100 mm
 - isolatie 160 mm
 - metselwerk 100 mm
 - geselbeton 70/100 mm
 - opgeblazen metaalst wand 100 mm
 - geïsoleerde metaalst wand 100 mm
 - HSB-wand, 118mm
 - dakpakket
 - ribbenvloer 350 mm
 - betonvloer 200 mm
 - dekvloer 70 mm
 - wandtegels vigs. technische omschrijving
 - Daarschicht Vloer 50 mm
 - R
 - L
 - * Akoestische rooster / valdorpel / stofdorpel slaapkamersdeuren

- ### OPSTELPLAATS
- wm = wasmachine
 - wd = wasdroger



1e verdieping
1:50

Bouwnummers 90 t/m 96

Wijziging nr.	Wijziging datum	Wijziging omschrijving

Projectnaam: Land van DICO - Fase 2 Projectlocatie: Uden Projectnr.: G.104188_11646	Opdrachtgever: Heijmans Vastgoed BV Architect: Omni Architecten Projectfase: Verkooptekening Onderwerp: Begane grond + 1e verdieping Blok 16	
---	---	--

Coördinator: G. J. J. J. J. Schaal: 1:50 Datum: 15-11-2019 Gek.: K92	T 031 - 5431 11 F 031 - 5431 51 Formaat: A0 verticaal Versie: 1.00 Datum: 15-11-2019 Gek.: K92	VK-1.160
---	---	----------