



PL0001 - Begane grond in basis uitvoering
AG5001 - Achtergevel in basis uitvoering

PL0002 - Begane grond met halve trapkast
AB5412 - Aanbouw achtergevel, 1200mm
AG5002 - Achtergevel voorzien van dubbele openslaande deuren met 1 zijlicht

PL0003 - Begane grond met open trap en verplaatsen woonkamerdeur
AB5424 - Aanbouw achtergevel, 2400mm
AG5003 - Achtergevel voorzien van dubbele openslaande deuren met 2 zijlichten
205000 - Buitenkraan in de voorgevel

PL0004 - Begane grond met verplaatsen woonkamerdeur
AG5004 - Achtergevel voorzien van een schuifpui
AB5499 - Voorziening t.b.v. latere aanbouw, 2400mm

begane grond

1 : 50



PL0101 - 1e verdieping in basis uitvoering

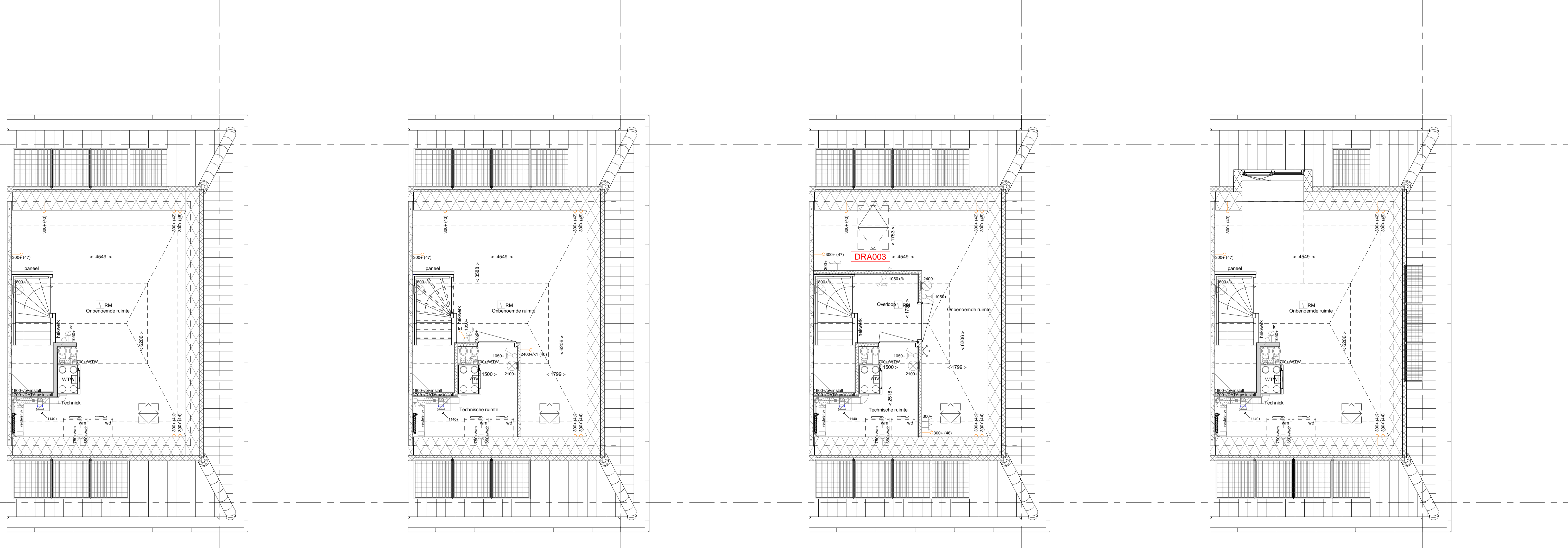
PL0103 - Samenvoegen slaapkamer 1 en 3, waarbij de deur van slaapkamer 3 gehandhaafd blijft (andere draaiing)
TR1250 - Dichte trap van 1e naar 2e verdieping

PL0104 - Samenvoegen slaapkamer 1 en 3, waarbij de deur van slaapkamer 1 gehandhaafd blijft

PL0105 - Verplaatsen binnenwand tussen slaapkamer 1 en 2 met 600 mm

1e verdieping

1 : 50



PL0201 - 2e verdieping in basis uitvoering

PL0206 - 2e verdieping met technische ruimte
TR1250 - Dichte trap van 1e naar 2e verdieping

PL0202 - 2e verdieping met overloop, technische ruimte en 1 onbenoemde ruimte
DRA003 - Dakraam 780x1400 mm in de achtergevel t.p.v. onbenoemde ruimte (boven slaapkamer 3)

DKA201 - Dakkapel achtergevel, afm. 2000x2000 mm (bvh) met overstek

2e verdieping

1 : 50

ELEKTRISCHE INSTALLATIE

- Aansluitpunt 1 fase, nul en beschermingscontact, pv-install bedraad, niet afgemonteerd (loos in nik)
- Aansluitpunt voeding PV-installatie (indien PV-install aanwezig)
- Aansluitpunt niet bedraad
- Loze leiding wordt bedraad met CAI en UTP kabel, niet afgemonteerd, en op rol in meterkast (pv-niet alleen bedraad met UTP kabel)
- Aansluitpunt TV wordt bedraad met CAI en UTP kabel, afgemonteerd met CAI wandcontactdoos en female stekkerje in meterkast
- Aansluitpunt DATA wordt bedraad met CAI en UTP kabel, afgemonteerd met RJ45 wandcontactdoos en RJ45 stekkerje in meterkast (afgemonteerd DATA indien PV-install aanwezig)
- Armatuur met inoegpunt aan buitenzijde, op wand
- Bel
- Centraal aanspunt
- Centraalkaas t.b.v. verlichting
- Drukknop
- Enkelpolige schakelaar met wandcontactdoos, verhoogde aanrakingsveiligheid
- Aansluitpunt t.b.v. armatuur op wand
- Rookmelder, optisch op lichtbet conform NEN 2555
- Schakelaar, 1-polig
- Schakelaar, 1-polig, met ingebouwde signaalampe, scene schakelaar "ALLES UIT" free@home
- Schakelaar, serie
- Schakelaar, wissel
- Schakelaar, wissel, 2-voudige uitvoering
- Schakelaar, wissel, enkelpolig
- Schakelaar, wissel, enkelpolig met ingebouwde signaalampe
- Schakelaar, 3-standen t.b.v. bediening ventilatie
- Slinging naar wap (0ca)
- Buitenvoeler (N-NO zijde schaduwrijk)
- Verdeellichschakelaar
- Wandcontactdoos 1-voudig met beschermingscontact, verhoogde aanrakingsveiligheid
- Wandcontactdoos 1-voudig met beschermingscontact, waterdicht
- Wandcontactdoos 2-voudig met beschermingscontact, verticaal, verhoogde aanrakingsveiligheid
- Wandcontactdoos 2-voudig met beschermingscontact, horizontaal, verhoogde aanrakingsveiligheid
- Wandcontactdoos met wisselschakelaar, verhoogde aanrakingsveiligheid
- Wandcontactdoos, perlix, 2x230V t.b.v. fornuis
- Wandcontactdoos, perlix, mv 230V, WP 400V

CENTRALE VERWARMING- EN WATERINSTALLATIE

- hwa - hermetischeafvoer voor postjes zie bakoverzicht
 - builtenkraan voorstrijp
 - opstelplaats warmtepomp (WP)
 - opstelplaats expansievat
- #### VENTILATIE INSTALLATIE
- opstelplaats gebalanceerde ventilatie (WTW)
 - afzuigpunt mechanische ventilatie plafond
 - afzuigpunt mechanische ventilatie wand
 - opstelplaats verdeler-voerverwarming
 - verwarmingselement in badkamer
 - elektrisch
 - natuurlijk ventilatiepunt
 - afzuigpunt dakventilator
 - toevoerpunt mechanische ventilatie plafond
 - toevoerpunt mechanische ventilatie wand

BOUWKUNDIG RENVOOI

- Kruisvlak
 - Entree symbool
 - bedragswanden
 - langsgewelf 90 mm
 - koppelwiel en woningscheidende wanden 100 mm
 - isolatie 160 mm
 - metbelwerk 100 mm
 - gevelsten 70-100 mm
 - orgelisolatie metalstut wand 100 mm
 - geïsoleerde metalstut wand 100 mm
 - HSB-wand, 118mm
 - dakgakkert
 - ribbenvoer 350 mm
 - betonvloer 200 mm
 - dakvloer 70 mm
 - wandafsluitwiel vlg. technische omschrijving
- #### OPSTELPLAATS
- wm = wasmachine
 - wel = wasdroger

Bij de keuze van een dakpapel en/of dakraam kunnen er zonnepanelen in andere posities dan de basis worden geplaatst. Dit is afhankelijk van de gekozen optie combinaties. Tevens kan het gebeuren dat de EPC 0,0 niet meer wordt gehaald.

Voor de opties m.b.t. de gemetselde berging; zie blad VK_1.990.

Bouwnummers 103 & 107a

Wijziging nr.	Wijziging datum	Wijziging omschrijving
Projectnaam:	Land van Dico - Fase 2	
Projectlocatie:	Uden	
Projectnr.:	G.104188_11646	
Opdrachtgever:	Heijmans Vastgoed BV	<p>Opdrachtgever: Heijmans Vastgoed BV Architect: Omri Architecten Projectfase: Verkooptekening Onderwerp: Plattegrond opties B01_54_SK</p>
Architect:	Omri Architecten	
Projectfase:	Verkooptekening	
Onderwerp:	Plattegrond opties B01_54_SK	
<p>1 (of) 143 (of) 11 2 (of) 143 (of) 11 3 (of) 143 (of) 11</p>		<p>1 (of) 143 (of) 11 2 (of) 143 (of) 11 3 (of) 143 (of) 11</p>
<p>1 (of) 143 (of) 11 2 (of) 143 (of) 11 3 (of) 143 (of) 11</p>		<p>1 (of) 143 (of) 11 2 (of) 143 (of) 11 3 (of) 143 (of) 11</p>

VK-1.921