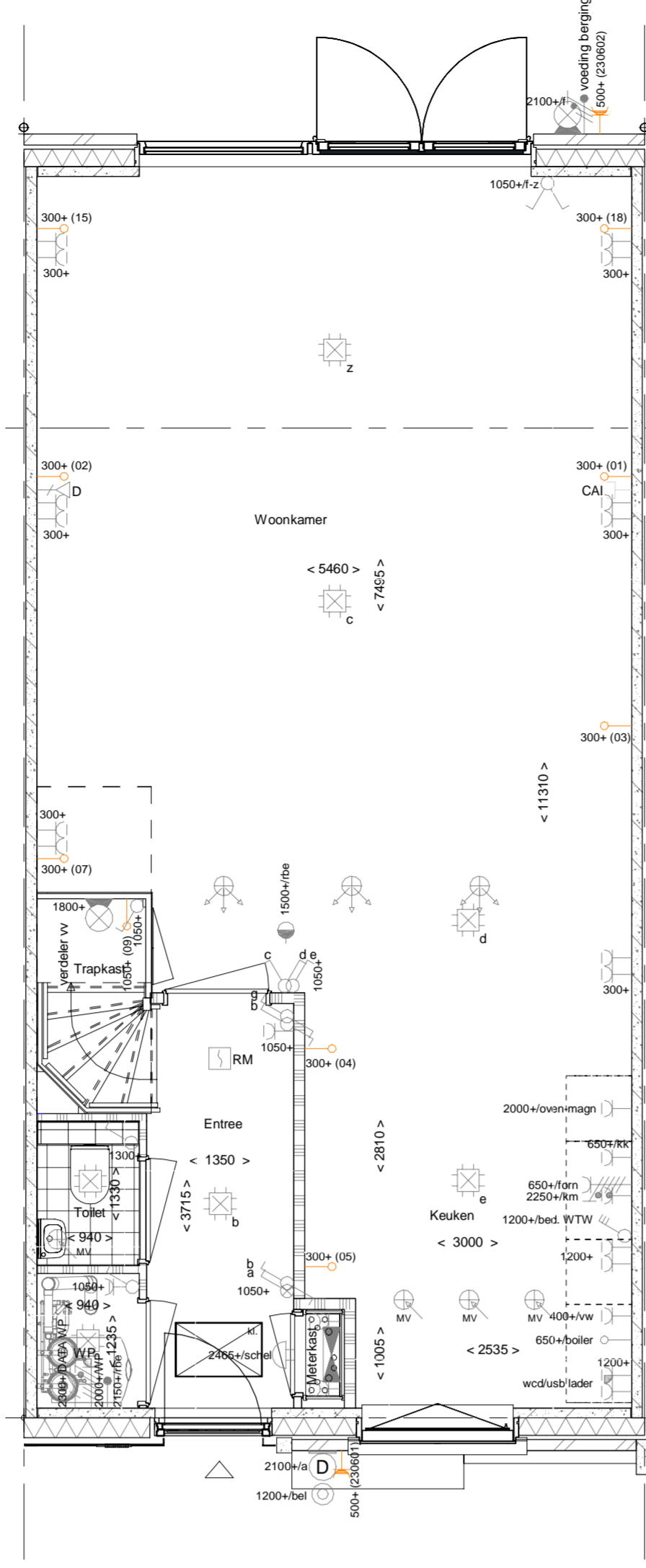
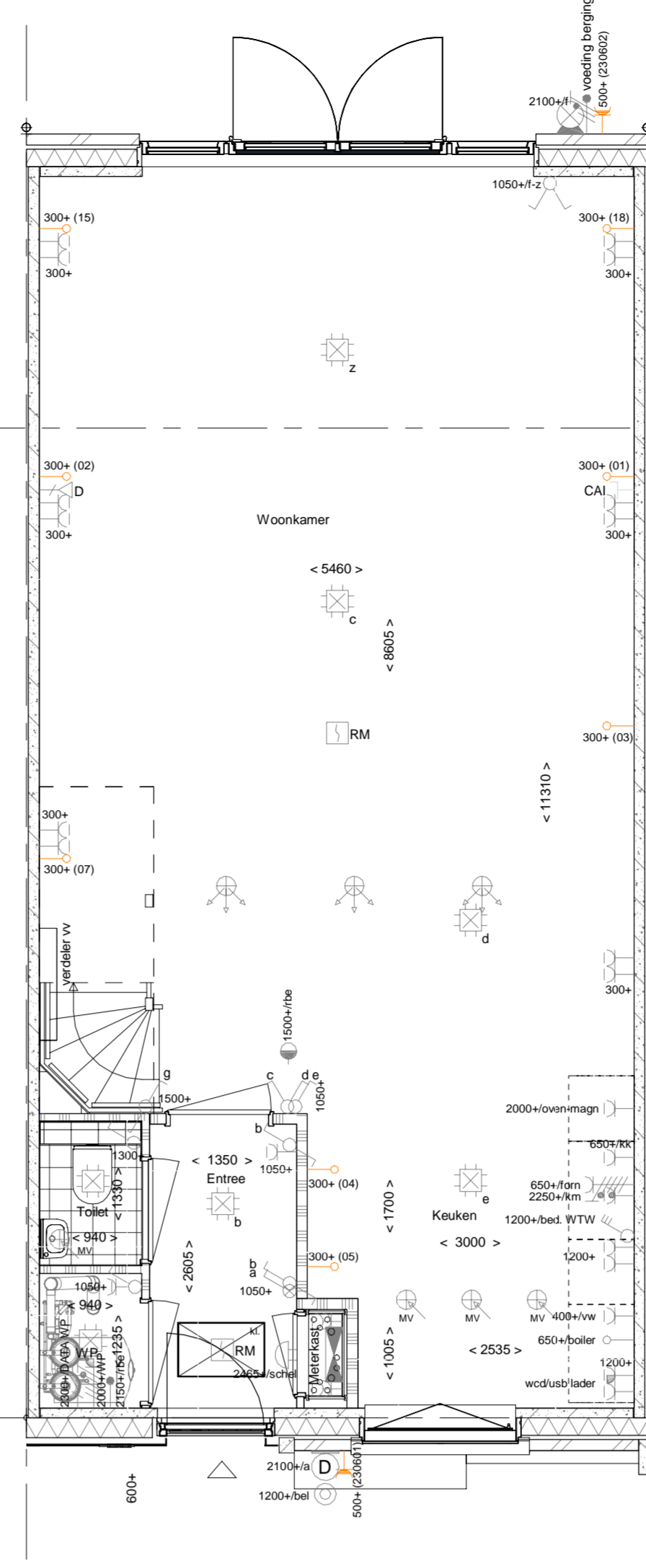


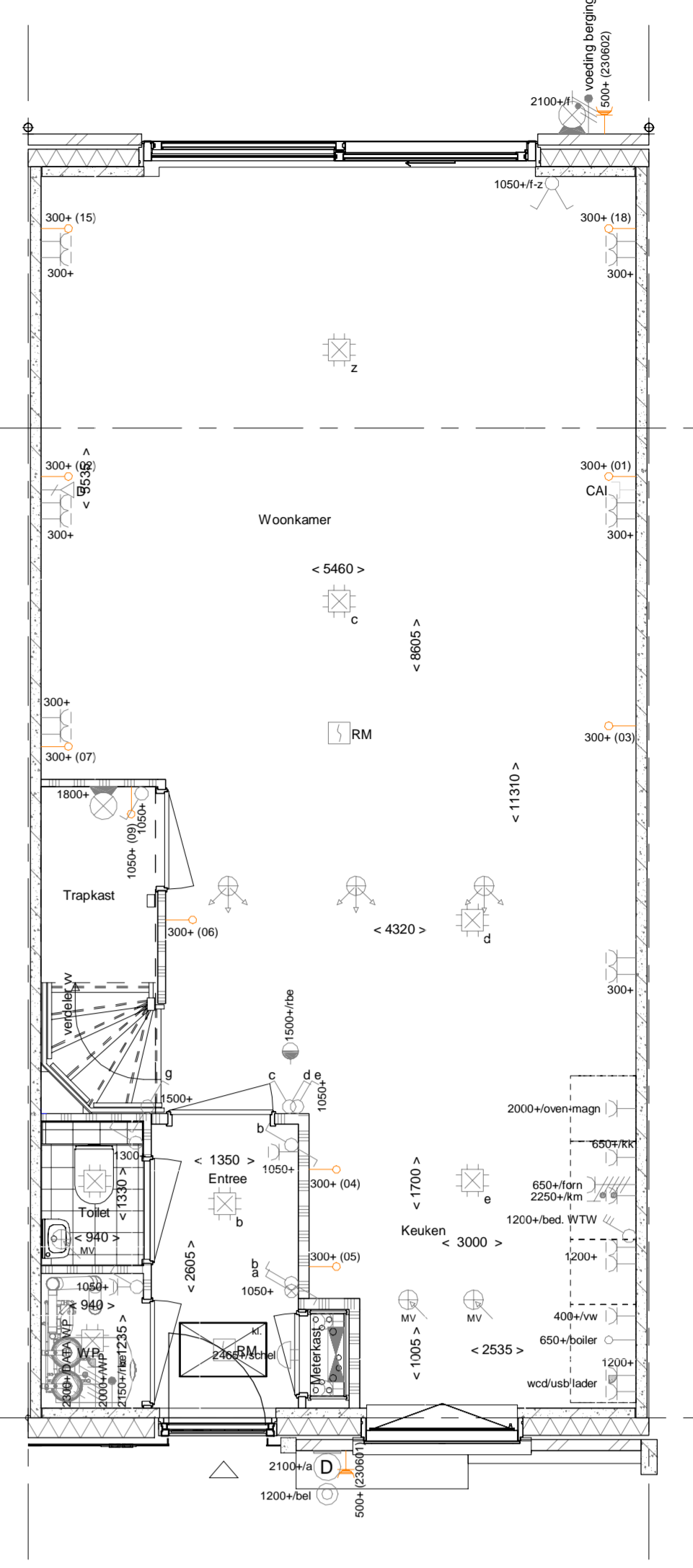
PL0001 - Begane grond in basis uitvoering
AG5001 - Achtergevel in basis uitvoering



PL0002 - Begane grond met halve trapkast
AG5002 - Achtergevel voorzien van dubbele openstaande deuren met 1 zijlicht

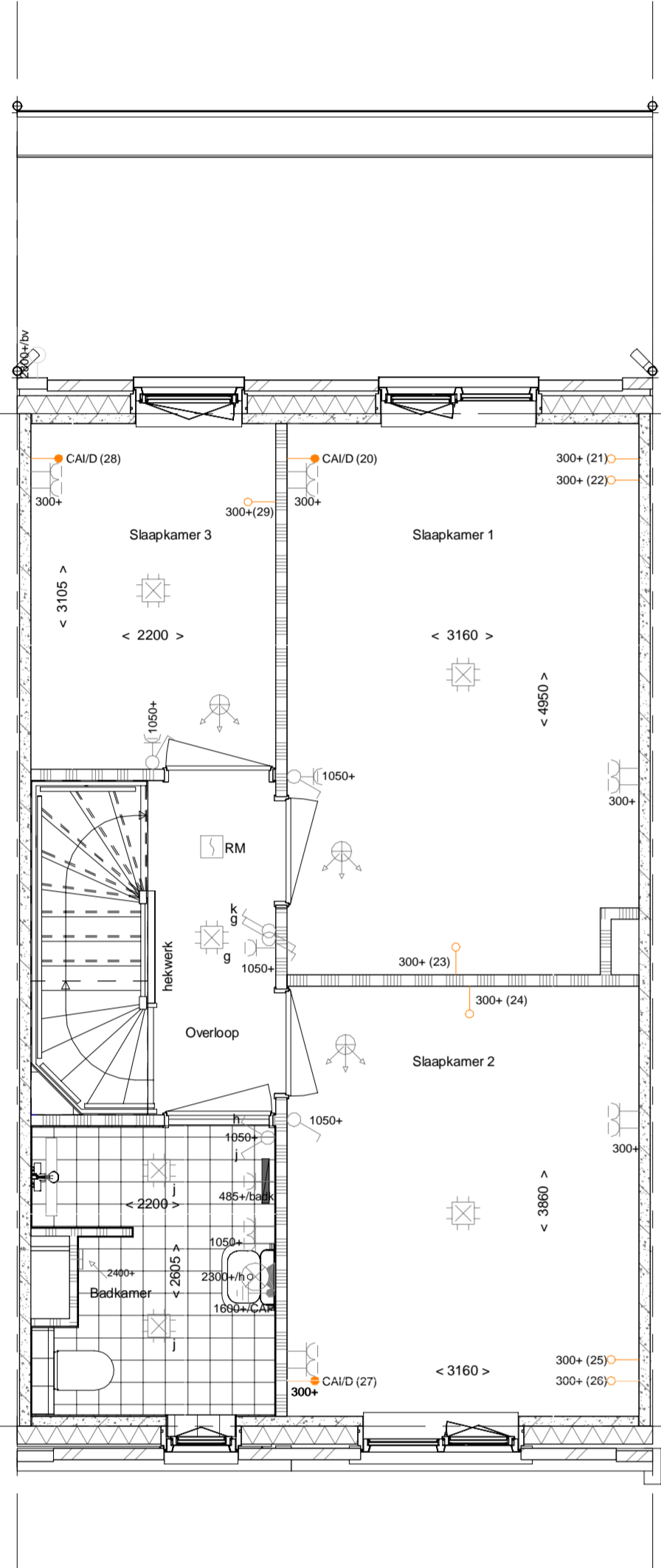


PL0003 - Begane grond met open trap en verplaatsen woonkamerdeur
AG5003 - Achtergevel voorzien van dubbele openstaande deuren met 2 zijlichten
205000 - Buitenkraan in de voorgevel

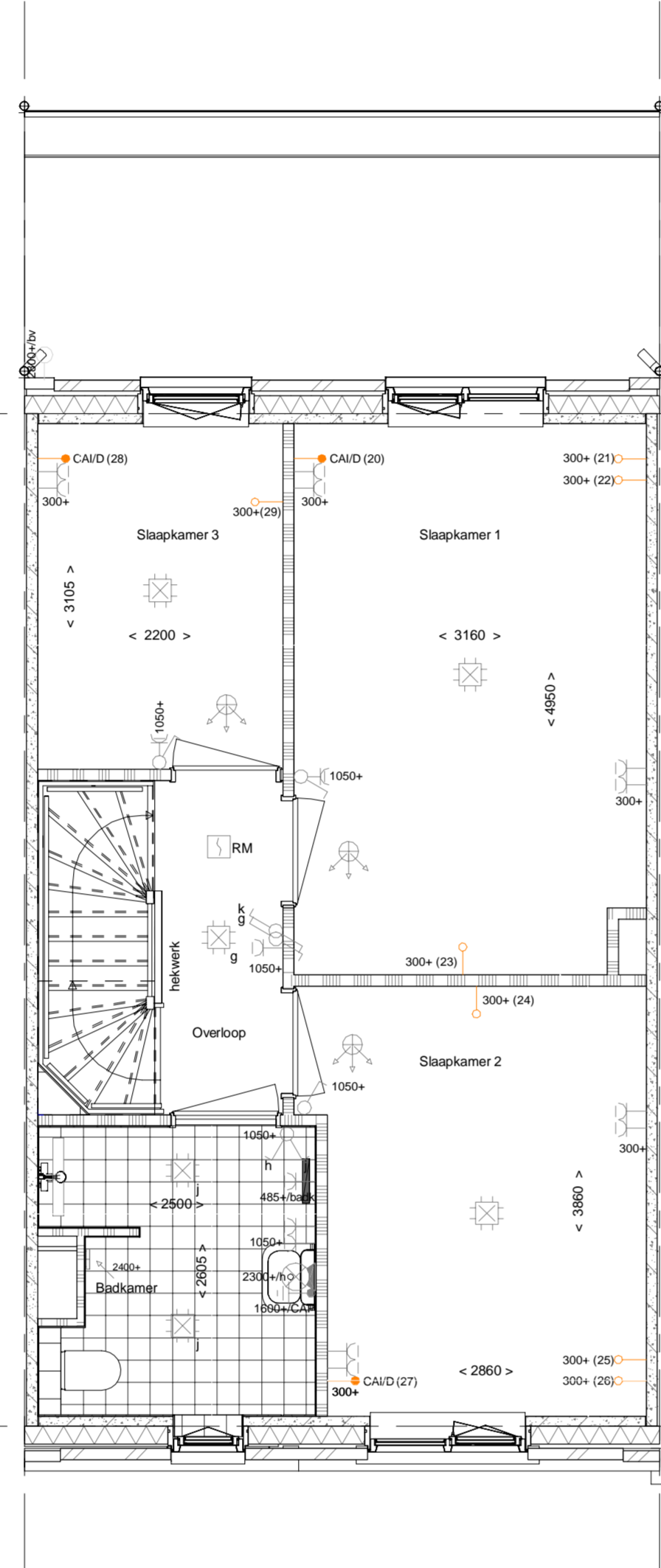


PL0004 - Begane grond met verplaatsen woonkamerdeur
AG5004 - Achtergevel voorzien van een schuifpui

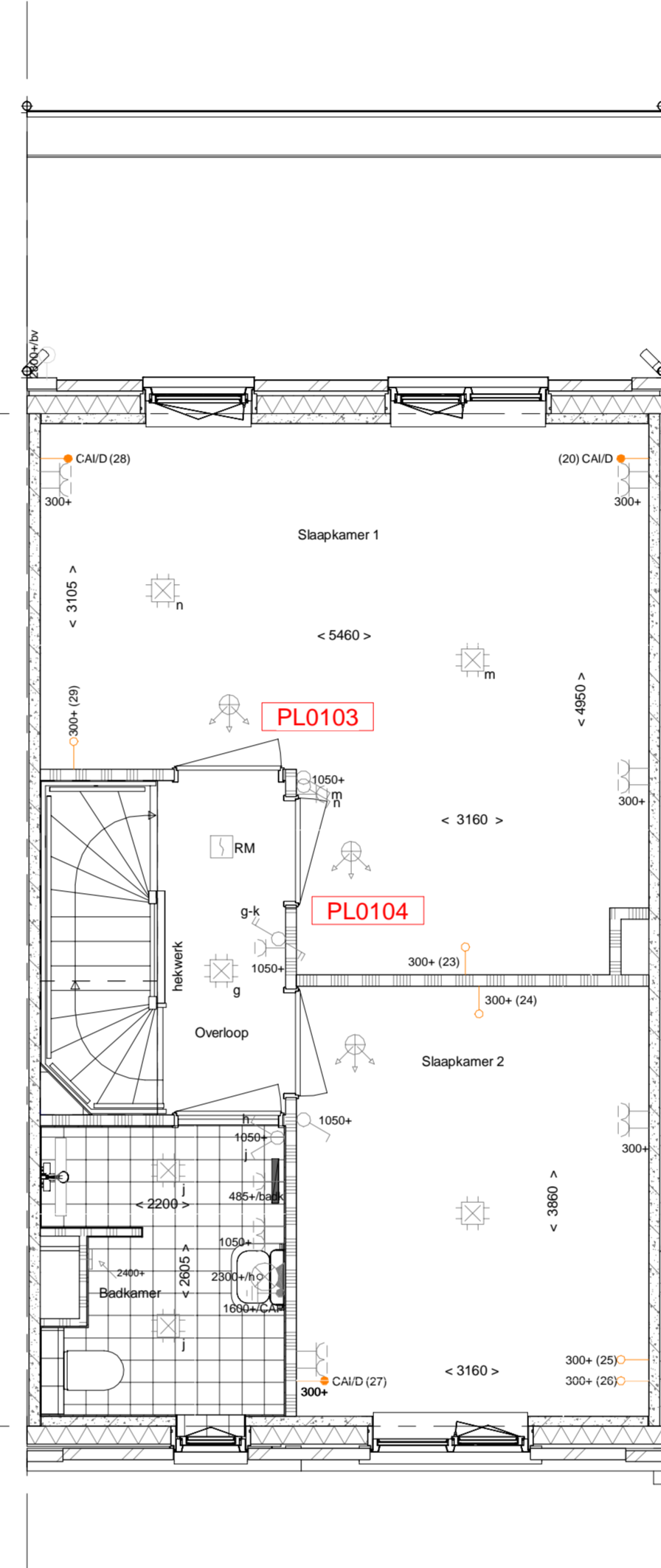
begane grond
1:50



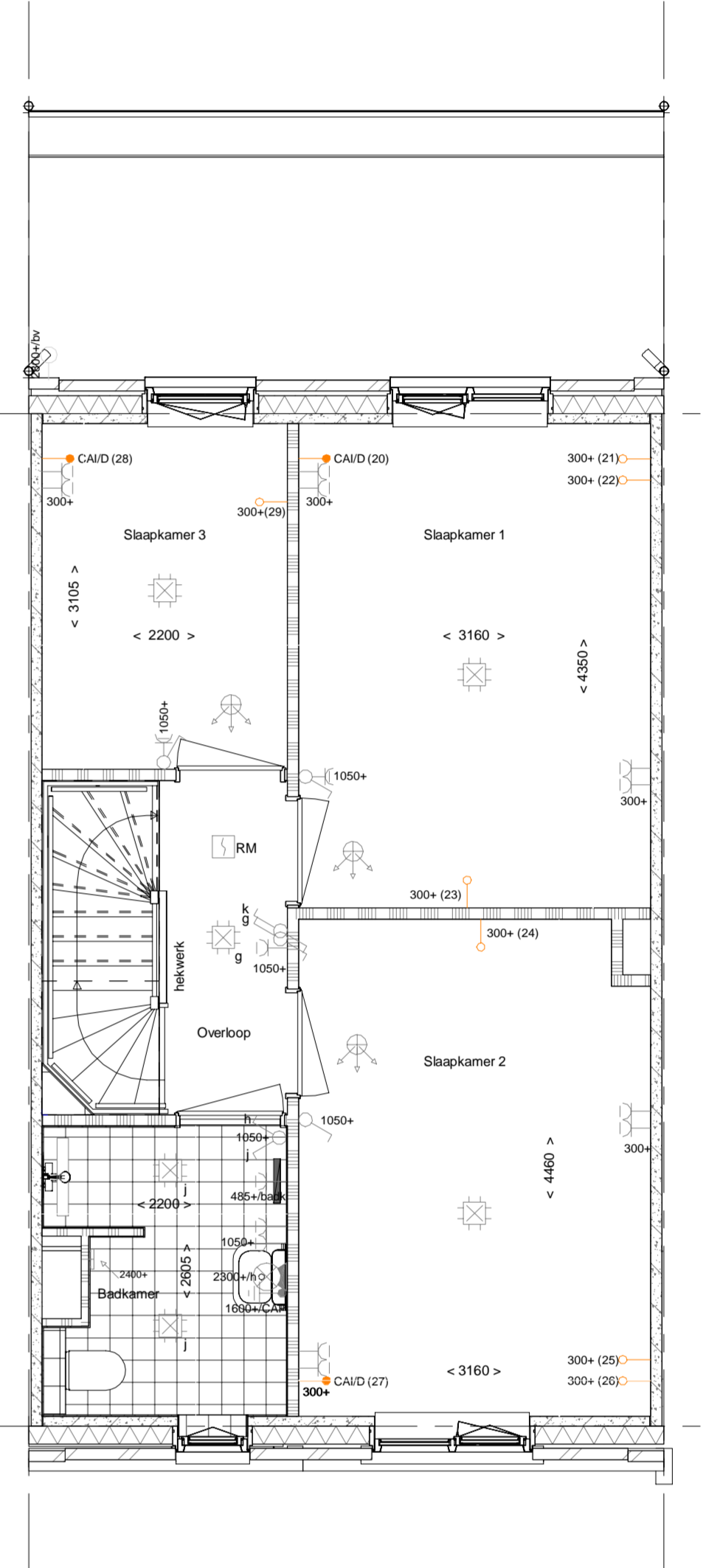
PL0101 - 1e verdieping in basis uitvoering



PL0102PRE - 300 mm vergrootte badkamer o.b.v. tegelwerk pakket Premium
TR1250 - Dichte trap van 1e naar 2e verdieping

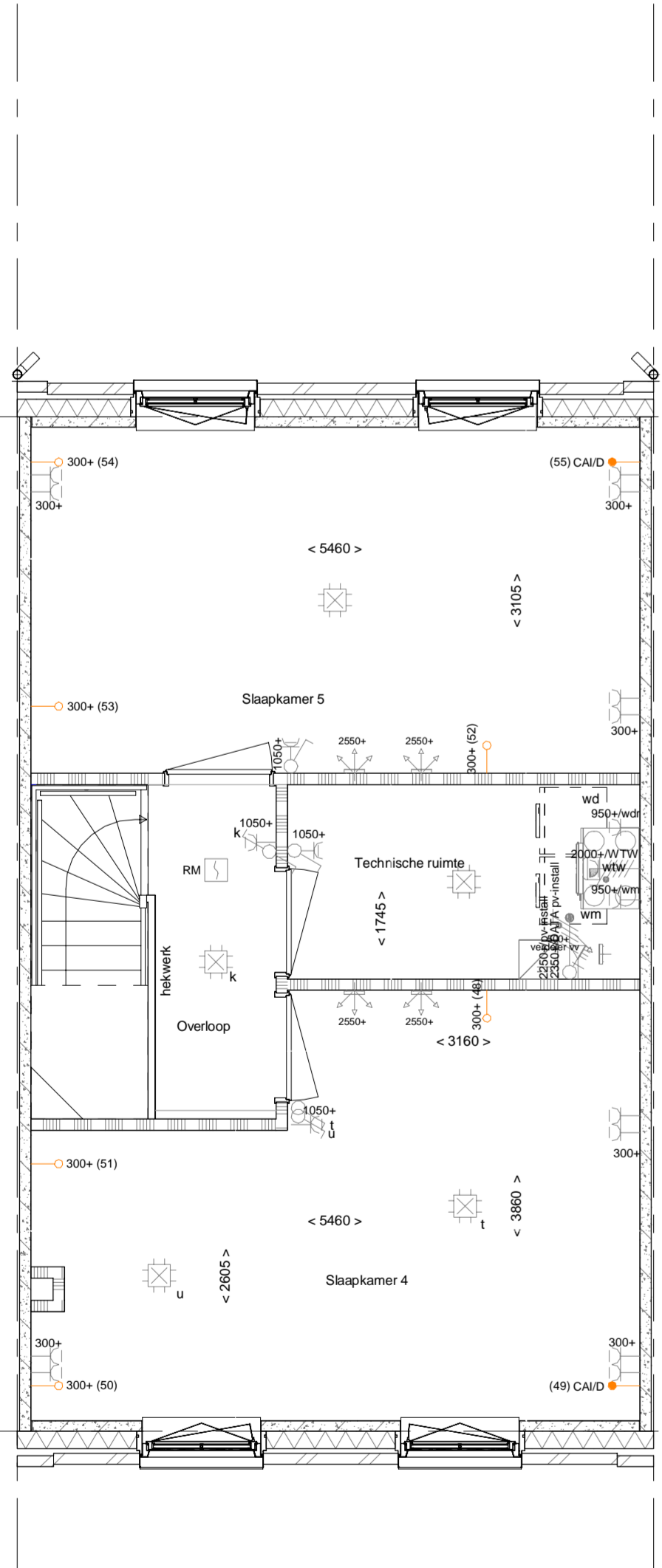


PL0103 - Samenvoegen slaapkamer 1 en 3, waarbij de deur van slaapkamer 3 gehandhaafd blijft (andere draainrichting)
PL0104 - Samenvoegen slaapkamer 1 en 3, waarbij de deur van slaapkamer 1 gehandhaafd blijft

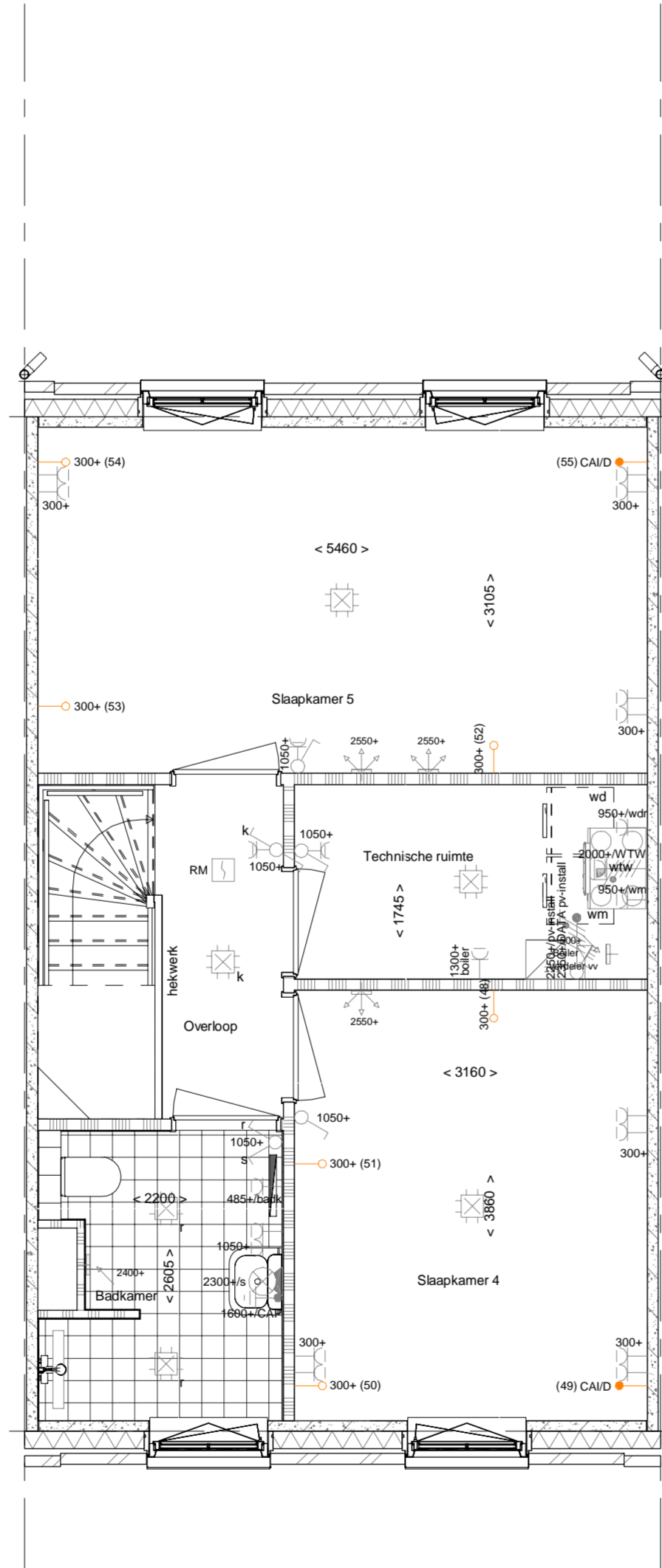


PL0105 - Verplaatsen binnenwand tussen slaapkamer 1 en 2 met 600 mm

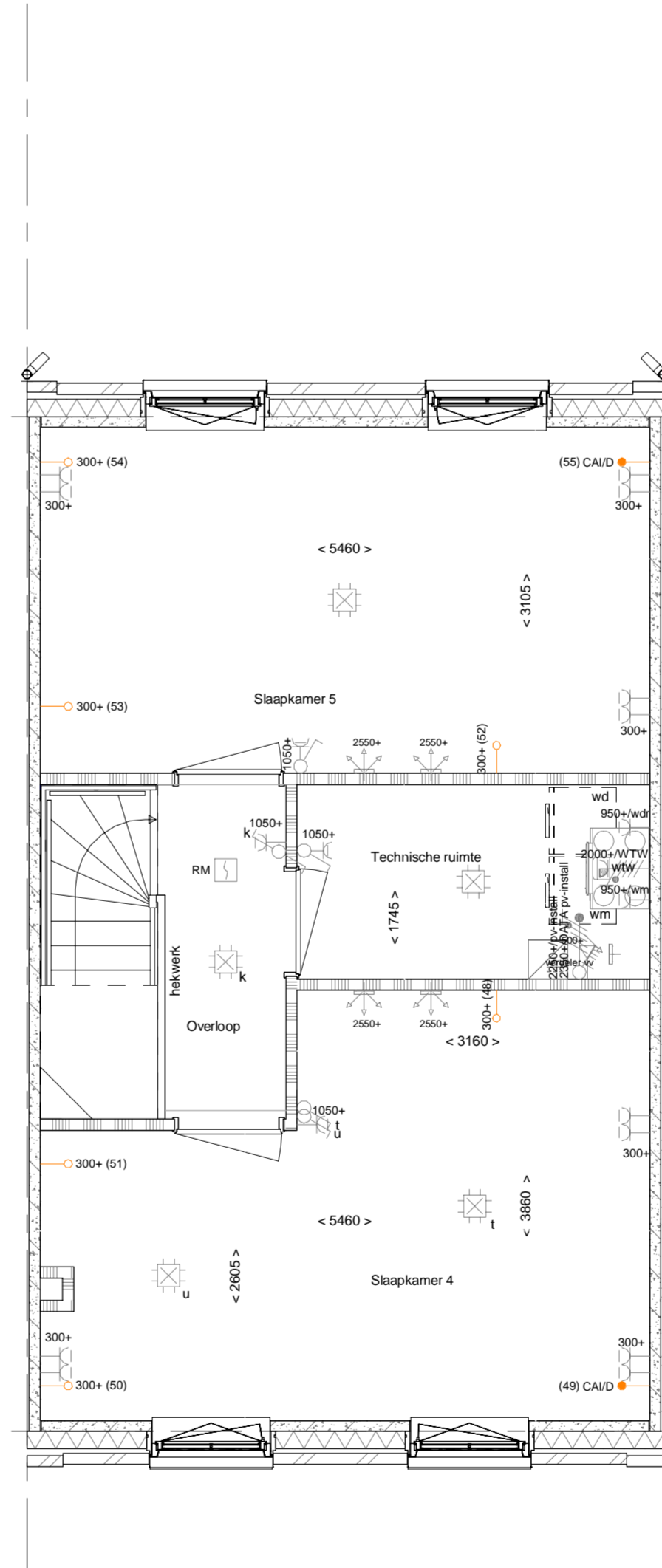
1e verdieping
1:50



PL0201 - 2e verdieping in basis uitvoering



PL0204PRE - 2e verdieping met 2e badkamer
TR1250 - Dichte trap van 1e naar 2e verdieping



PL0205 - 2e verdieping met verplaatsen deur slaapkamer 4

2e verdieping
1:50

ELEKTRISCHE INSTALLATIE

- Aansluitpunt 1 fase, nul en beschermingscontact, pv-install bedraad, niet afgemonteerd (boos in mk)
- Aansluitpunt voeding PV-installatie (indien PV-install aanwezig)
- Aansluitpunt niet bedraad
- Loze leiding wordt bedraad met CAI en UTP kabel, niet afgemonteerd, en op rol in meterkast (pv-net alleen bedraad met UTP kabel)
- Aansluitpunt TV wordt bedraad met CAI en UTP kabel, afgemonteerd met CAI wandcontactdoos en female stekker in meterkast
- Aansluitpunt DATA wordt bedraad met CAI en UTP kabel, afgemonteerd met RJ45 wandcontactdoos en RJ45 stekker in meterkast (afgemonteerd DATA indien PV-install aanwezig)
- Armatuur met invoegpunt aan buisroepje, op wand
- Bel
- Centraal aardpunt
- Centraaldoos tbv verlichting
- Drukknop
- Enkelpolige schakelaar met wandcontactdoos, verhoogde aanrakingsveiligheid
- Aansluitpunt tbv armatuur op wand
- Roelmelder, optisch op lichtnet conform NEN 2555
- Schakelaar, 1-polig
- Schakelaar, 1-polig, met ingebouwde signaal lamp, scene schakelaar "ALLES UIT" free@home
- Schakelaar, serie-
- Schakelaar, wissel-
- Schakelaar, wissel-, 2-voudige uitvoering
- Schakelaar, wissel/ enkelpolig
- Schakelaar, wissel/ enkelpolig met ingebouwde signaal lamp
- Schakelaar, 3-standen tbv bediening ventilatie
- Slinging naar wp (tpe)
- Balkenmeter (N-NO zijde schaduwzijde)
- Verdeellering
- Wandcontactdoos 1-voudig met beschermingscontact, verhoogde aanrakingsveiligheid
- Wandcontactdoos 1-voudig met beschermingscontact, verticaal
- Wandcontactdoos 2-voudig met beschermingscontact, verticaal, verhoogde aanrakingsveiligheid
- Wandcontactdoos 2-voudig met beschermingscontact, horizontaal, verhoogde aanrakingsveiligheid
- Wandcontactdoos met wisselschakelaar, verhoogde aanrakingsveiligheid
- Wandcontactdoos, perlex, 2x230V tbv formale
- Wandcontactdoos, perlex, mv 230V, WP 400V

CENTRALE VERWARMING - EN WATERINSTALLATIE

- hwa - hewwervloer
- voor positieve zijkantverlichting
- balie kraan voorstijl
- opselplaats verdeler- vloerverwarming
- verwarmingselement in badkamer elektrisch
- opselplaats warmtepomp (WP)
- opselplaats expansievat

VENTILATIE INSTALLATIE

- opselplaats gebalanceerde ventilatie (WTW)
- natuurlijk ventilatiepunt
- afzuigpunt dakventilator
- bevoerpunt mechanische ventilatie plafond
- afzuigpunt mechanische ventilatie wand
- bevoerpunt mechanische ventilatie wand

BOUWKUNDIG RENVOOI

- Kruipruimte
- Entree symbool
- betonwanden
- lengte 90 mm
- koppeel en woningscheidende wanden 100 mm
- isolatie 160 mm
- metseelwerk 100 mm
- gasbeton 70/100 mm
- ongelooze metaalstap wand 100 mm
- geïsoleerde metaalstap wand 100 mm
- HSB-wand, 118mm
- dakpakket
- ribbetvloer 350 mm
- betonvloer 200 mm
- dekplaat 70 mm
- wandtegels wgs. technische omschrijving

OPSTELPLAATS

- wt = wasmachine
- wl = wasdroger

Bij de keuze van een dakpauze en/of dakraam kunnen er zonnepanelen in andere posities dan de basis worden geplaatst. Dit is afhankelijk van de gekozen optie combinaties. Tevens kan het gebeuren dat de EPC 0,0 niet meer gehaald zal worden.

Bouwnummers 91 t/m 95

Wijziging nr.	Wijziging datum	Wijziging omschrijving
Projectnaam:	Land van DICO - Fase 2	
Projectlocatie:	Uden	
Projectnr.:	G.104188_11648	Overname nr. 71 Postbus 4332 5023 AA Rotterdam 3000 AA Rotterdam T 010 268 28 00 F 010 268 28 25
Opdrachtgever:	Heijmans Vastgoed BV	Formaat: A3 Schaal: 1:50 Datum: 15-11-2019 Gepl.: K01
Architect:	Omni Architecten	VK-1.960
Projectfase:	Verkooptekening	
Onderwerp:	Plattegrond opties Rijwoningen type B04_57	01746_20190707_01_00000001_3_2019070708_7946_2019_002_B04_002_010_010_010_010