

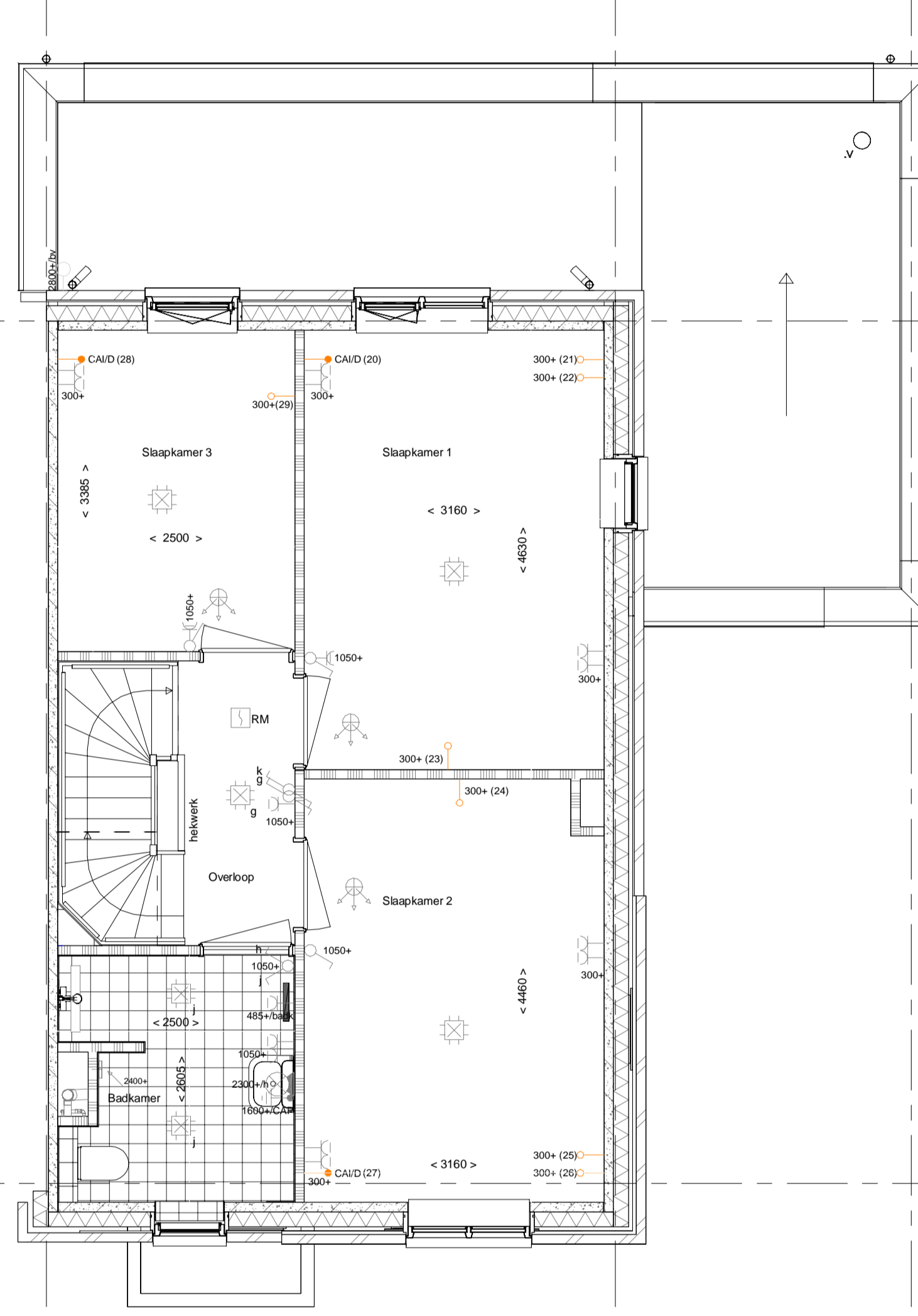
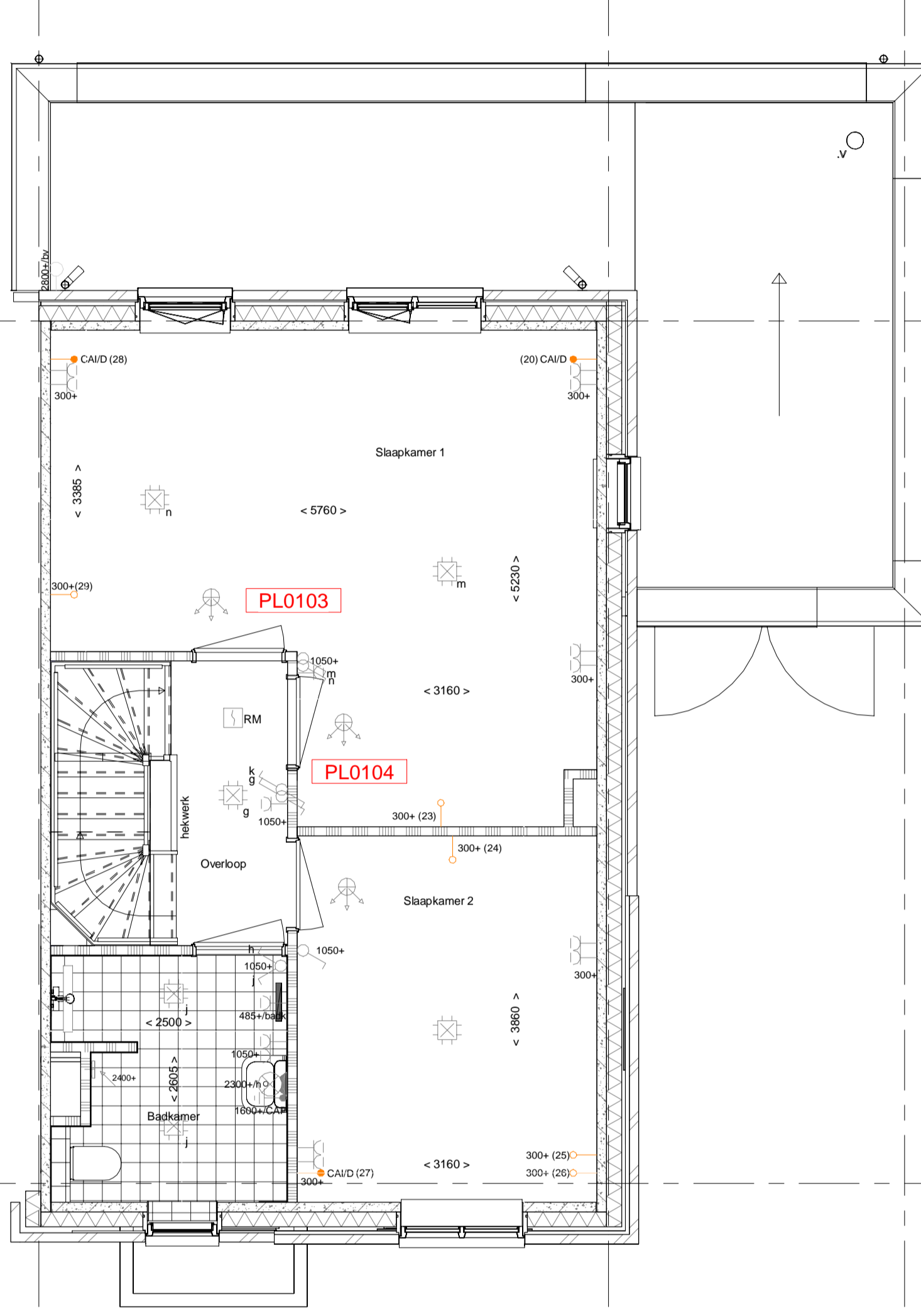
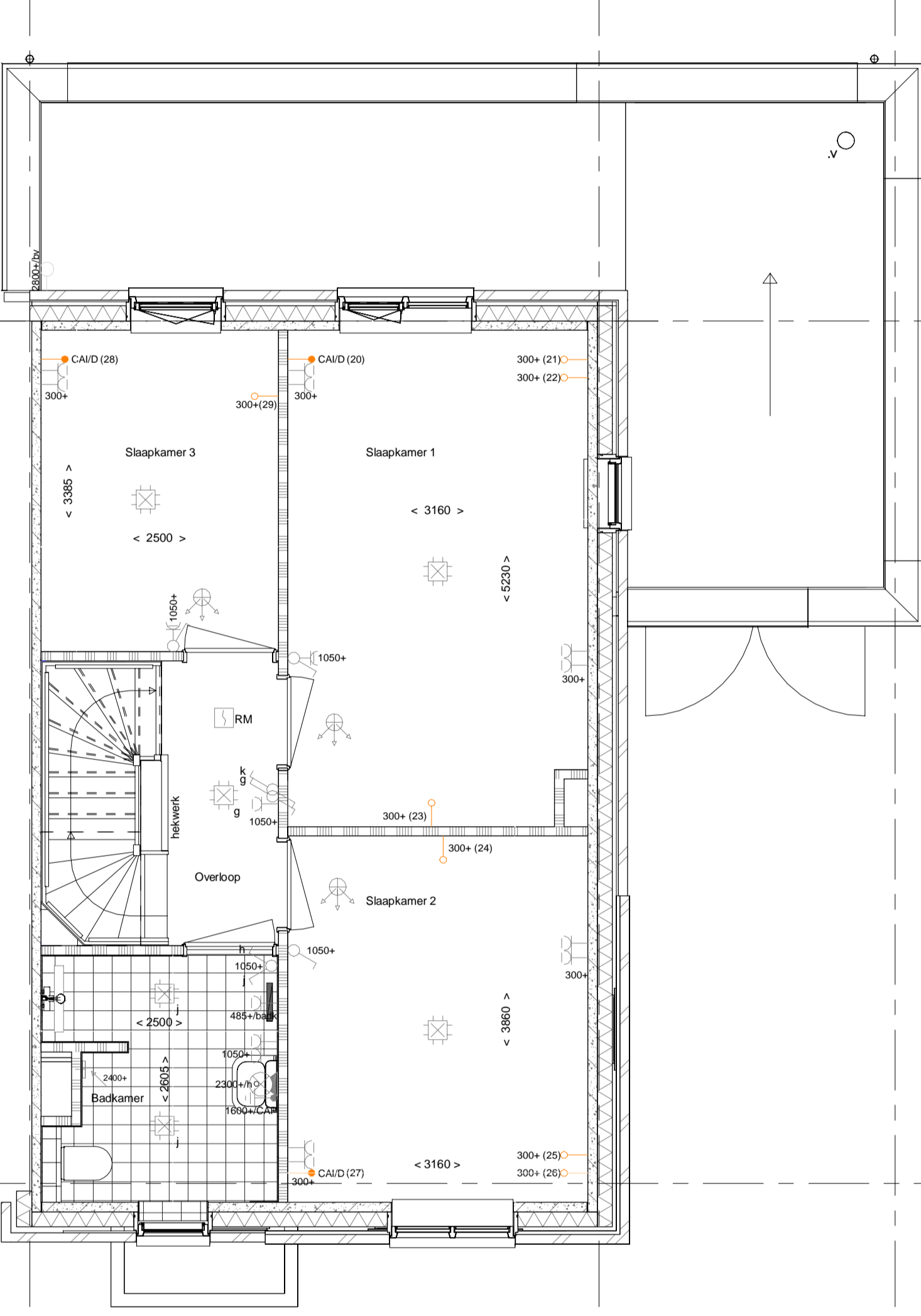
PL0001 - Begane grond in basis uitvoering
AG5001 - Achtergevel in basis uitvoering

PL0002 - Begane grond met halve trapkast
AG5002 - Achtergevel voorzien van dubbele openslaande deuren met 1 zijlicht

PL0003 - Begane grond met open trap incl. verplaatsen woonkamerdeur
AG5003 - Achtergevel voorzien van dubbele openslaande deuren met 2 zijlichten

PL0004 - Begane grond met verplaatsen woonkamerdeur
AG5004 - Achtergevel voorzien van een schuifpui

begane grond
1 : 50



PL0101 - 1e verdieping in basis uitvoering

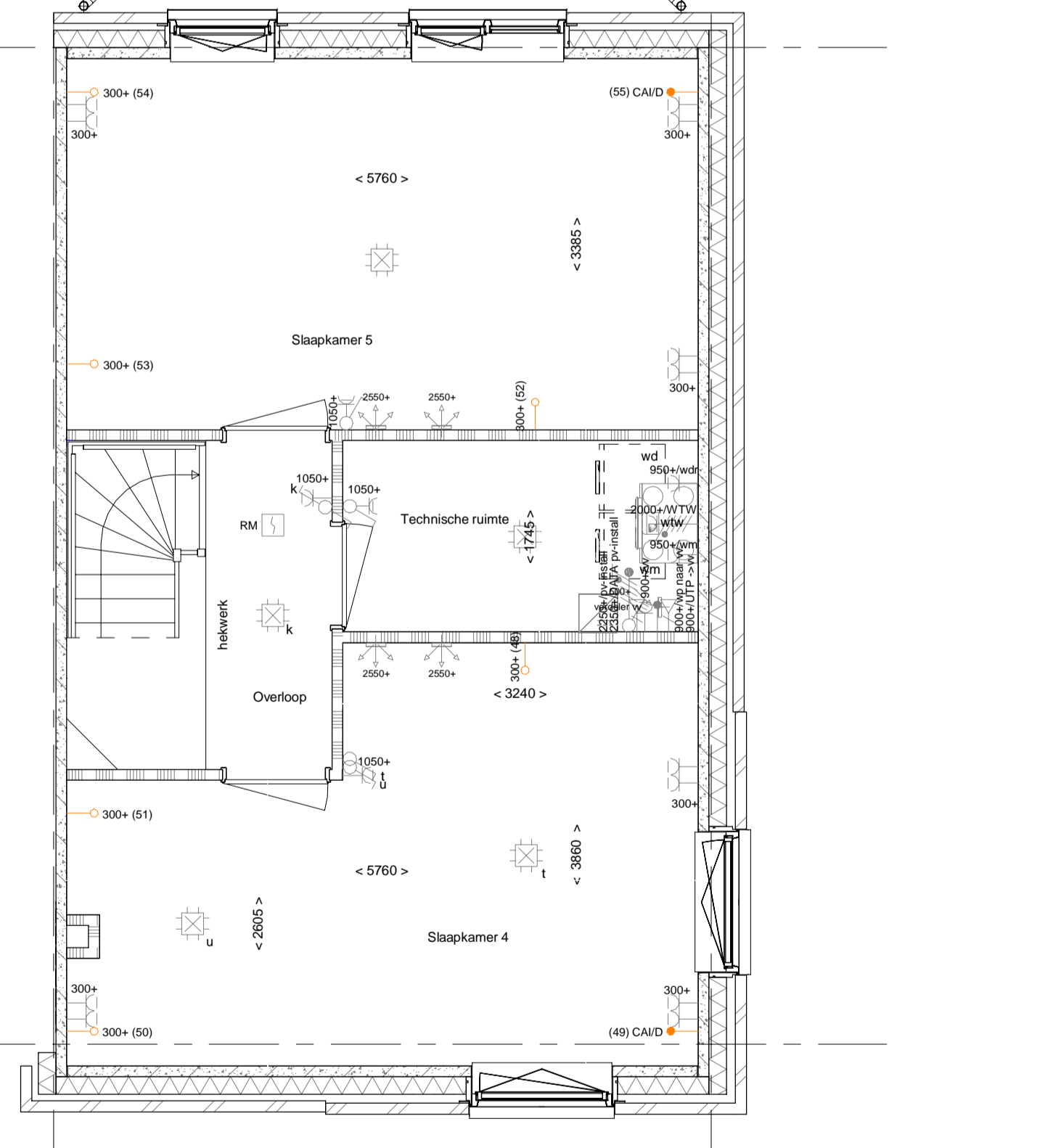
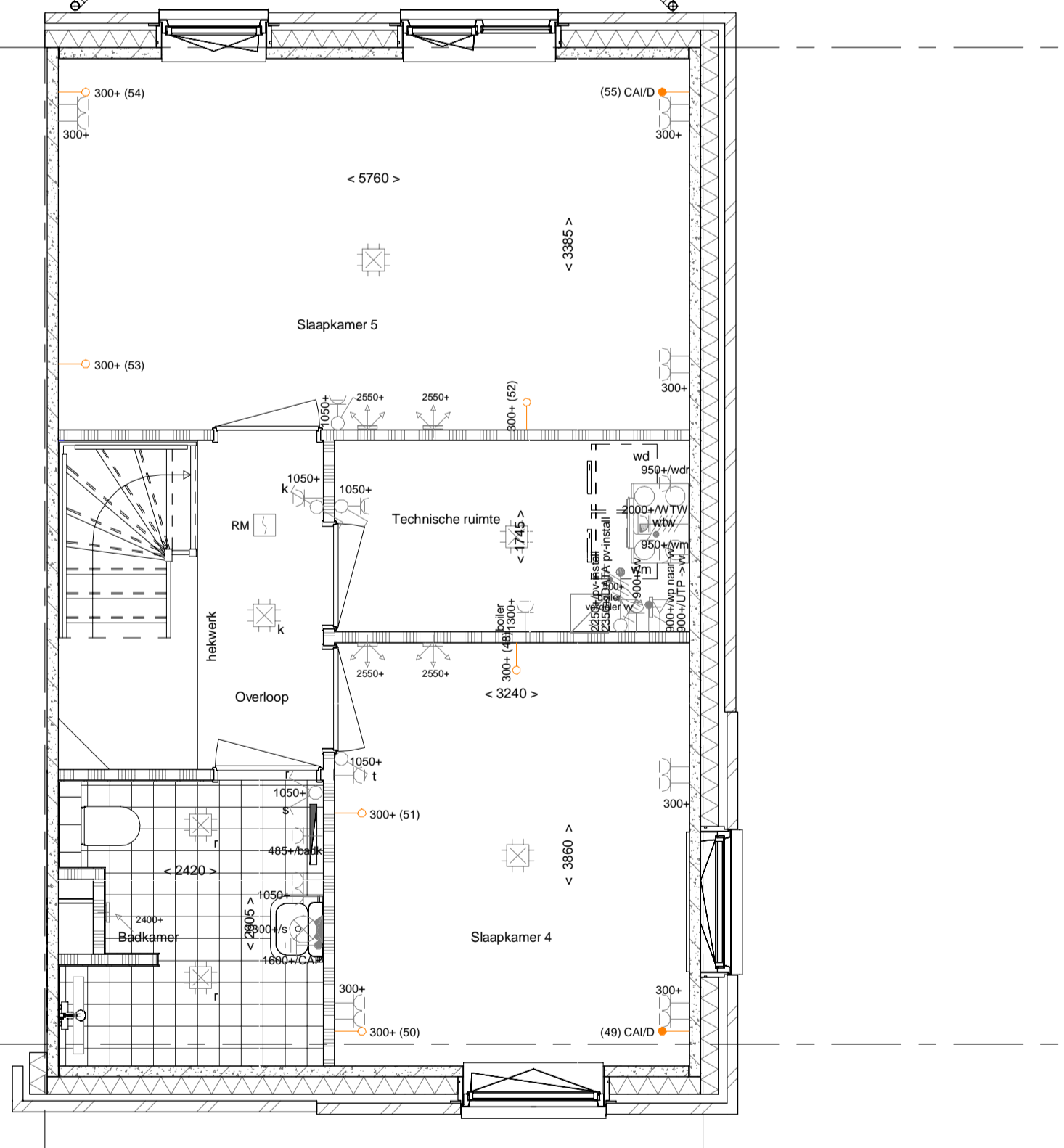
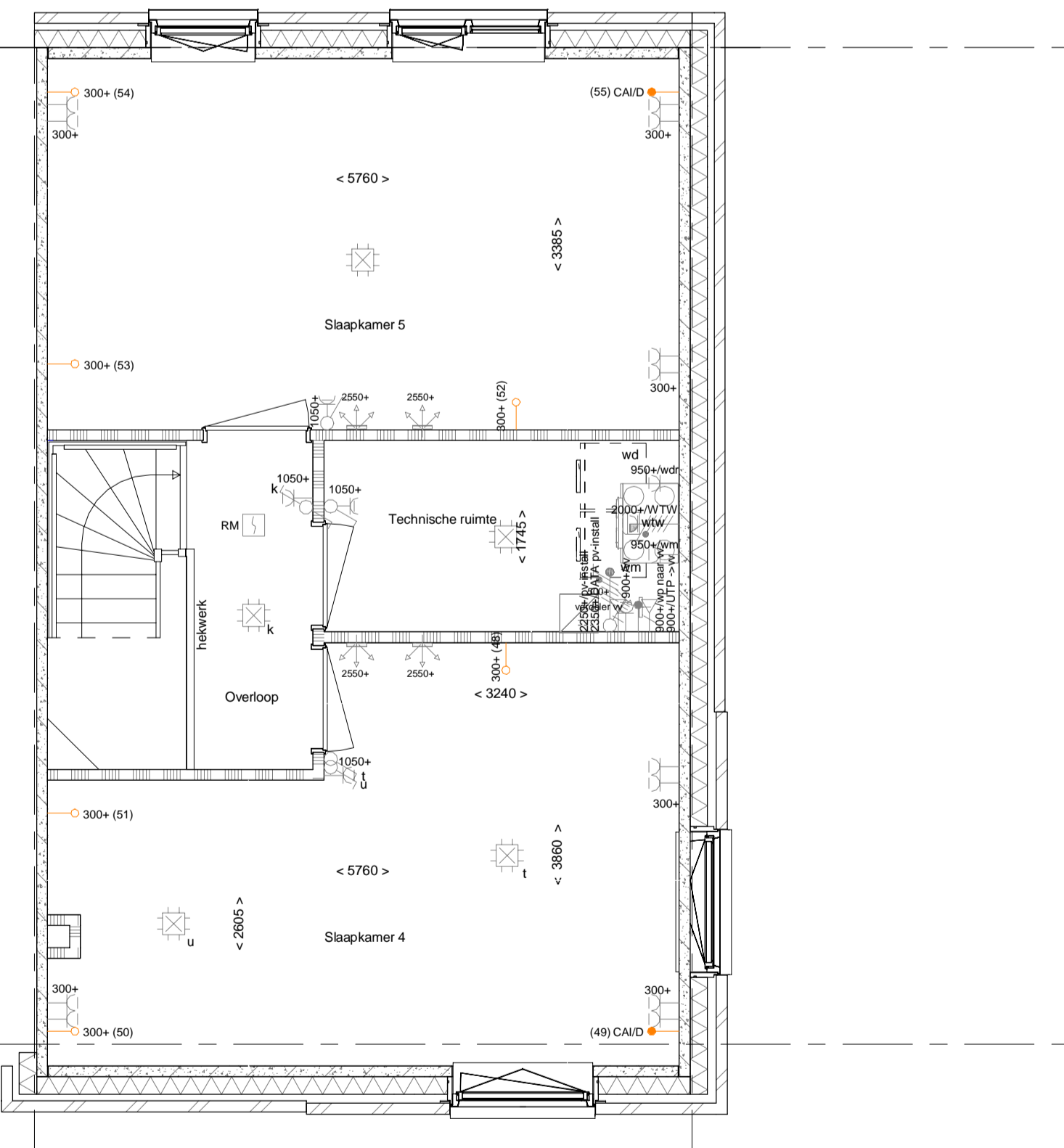
PL0103 - Samenvoegen slaapkamer 1 en 3, waarbij de deur van slaapkamer 3 gehandhaafd blijft (andere draairichting)

PL0105 - Verplaatsen binnenwand tussen slaapkamer 1 en 2 met 600mm

PL0104 - Samenvoegen slaapkamer 1 en 3, waarbij de deur van slaapkamer 1 gehandhaafd blijft

TR1250 - Dichte trap van 1e naar 2e verdieping

1e verdieping
1 : 50



PL0201 - 2e verdieping in basis uitvoering

PL0204-PRE 2e verdieping met 2e badkamer

PL0205 - 2e verdieping met verplaatsen deur slaapkamer 4

TR1250 - Dichte trap van 1e naar 2e verdieping

2e verdieping
1 : 50

- ELEKTRISCHE INSTALLATIE**
- Aansluitpunt 1 fase, met of zonder beschermingscontact, pv-install bedraad, niet afgemonteerd (loos in nik)
 - Aansluitpunt voeding PV-installatie (indien PV-install aanwezig)
 - Aansluitpunt niet bedraad
 - Loze leiding wordt bedraad met CAI en UTP kabel, niet afgemonteerd, en op rof in metaalkast (pv-inst alleen bedraad met UTP kabel)
 - Aansluitpunt TV wordt bedraad met CAI en UTP kabel, afgemonteerd met CAI wandcontactdoos en female stekkerje in meterkast
 - Aansluitpunt DATA wordt bedraad met CAI en UTP kabel, afgemonteerd met RJ45 wandcontactdoos en RJ45 stekkerje in meterkast (afgemonteerd DATA indien PV-install aanwezig)
 - Armatur met invoerpunt aan buitenzijde, op wand
 - Bel
 - Centraal aandpunt
 - Centraalsloos tbv verlichting
 - Drukknop
 - Enkelpolige schakelaar met wandcontactdoos, verhoogde aanraakveiligheid
 - Aansluitpunt tbv armatuur op wand
 - Rockmelder, optisch op schiltet conform NEN 2555
 - Schakelaar, 1-polig
 - Schakelaar, serie
 - Schakelaar, wissel
 - Schakelaar, wissel-1-polig
 - Schakelaar, wissel-2-polig
 - Schakelaar, wissel-1-enkelpolig
 - Schakelaar, wissel-1-enkelpolig met ingebouwde signaalampe
 - Schakelaar, 3-standen tbv bediening ventilatie
 - Sling naar wap (twee)
 - Buitenvoeler (N-NO zijde schaduwrijk)
 - Verdeinstrichting
 - Wandcontactdoos 1-voudig met beschermingscontact, verhoogde aanraakveiligheid
 - Wandcontactdoos 1-voudig met beschermingscontact, waterdicht
 - Wandcontactdoos 2-voudig met beschermingscontact, verticaal, verhoogde aanraakveiligheid
 - Wandcontactdoos 2-voudig met beschermingscontact, horizontaal, verhoogde aanraakveiligheid
 - Wandcontactdoos met wisselschakelaar, verhoogde aanraakveiligheid
 - Wandcontactdoos, perlix, 2x230V tbv fornicie
 - Wandcontactdoos, perlix, mv 230V, WP 400V

- CENTRALE VERWARMING - EN WATERINSTALLATIE**
- hwa → hemelwaterafvoer → voor poelies zie blokkoverzicht
 - buitenkraan vorstvrij
 - opstelplaats warmtepomp (Wp)
 - opstelplaats expansievat
- VENTILATIE INSTALLATIE**
- opstelplaats gebalanceerde ventilatie (WTW)
 - atzuigpunt mechanische ventilatie plafond
 - atzuigpunt mechanische ventilatie wand
 - opstelplaats verdeler-voerverwarming
 - verwarmingselement in badkamer
 - elektrisch
 - natuurlijk ventilatiepunt
 - afzuigpunt dakventilator
 - bovoerpunt mechanische ventilatie plafond
 - bovoerpunt mechanische ventilatie wand

- BOUWKUNDIG RENVOOI**
- Kruipruimte
 - Entree symbol
 - betzwanden
 - langspannend 90 mm
 - koggevel en woningscheidende wanden 100 mm
 - isolatie 160 mm
 - metbepwerk 100 mm
 - gipsbeton 70/100 mm
 - ongeslootende metalstud wand 100 mm
 - geslootende metalstud wand 100 mm
 - HSB-wand, 118mm
 - dikpakket
 - ribbenvoer 350 mm
 - betonvloer 200 mm
 - dekvloer 70 mm
 - wandgeveel vlg. technische omschrijving
- OPSTELPLAATS**
- wm = wasmachine
 - wd = wasdroger
- Bij de keuze van een dakkapel en/of dakraam kunnen er zonnepanelen in andere posities dan de basis worden geplaatst. Dit is afhankelijk van de gekozen optie combinaties. Tevens kan het gebeuren dat de EPC 0,0 niet meer gehaald zal worden.
- Voor de opties m.b.t. de gemetselde berging; zie blad VK_1.992.

Bouwnummers 90 & 96

Wijziging nr.	Wijziging datum	Wijziging omschrijving
<p>Projectnaam: Land van DICO - Fase 2 Projectlocatie: Uden Projectnr.: G.104188_11646</p> <p>Opdrachtgever: Heijmans Vastgoed BV Architect: Omris Architecten Projectfase: Verkooptekening Onderwerp: Plattegrond opties Rijwoningen type B04K_60</p>		
<p>Opdrachtnummer 71 3002 AA Rotterdam</p>		<p>Profiel 4310 3002 AA Rotterdam P 010_266.01.01 P 010_266.01.02</p>
<p>Formaat: A0 Schaal: 1:50 Datum: 15-11-2019 Gesikt: RW</p>		<p>VK-1.961</p>