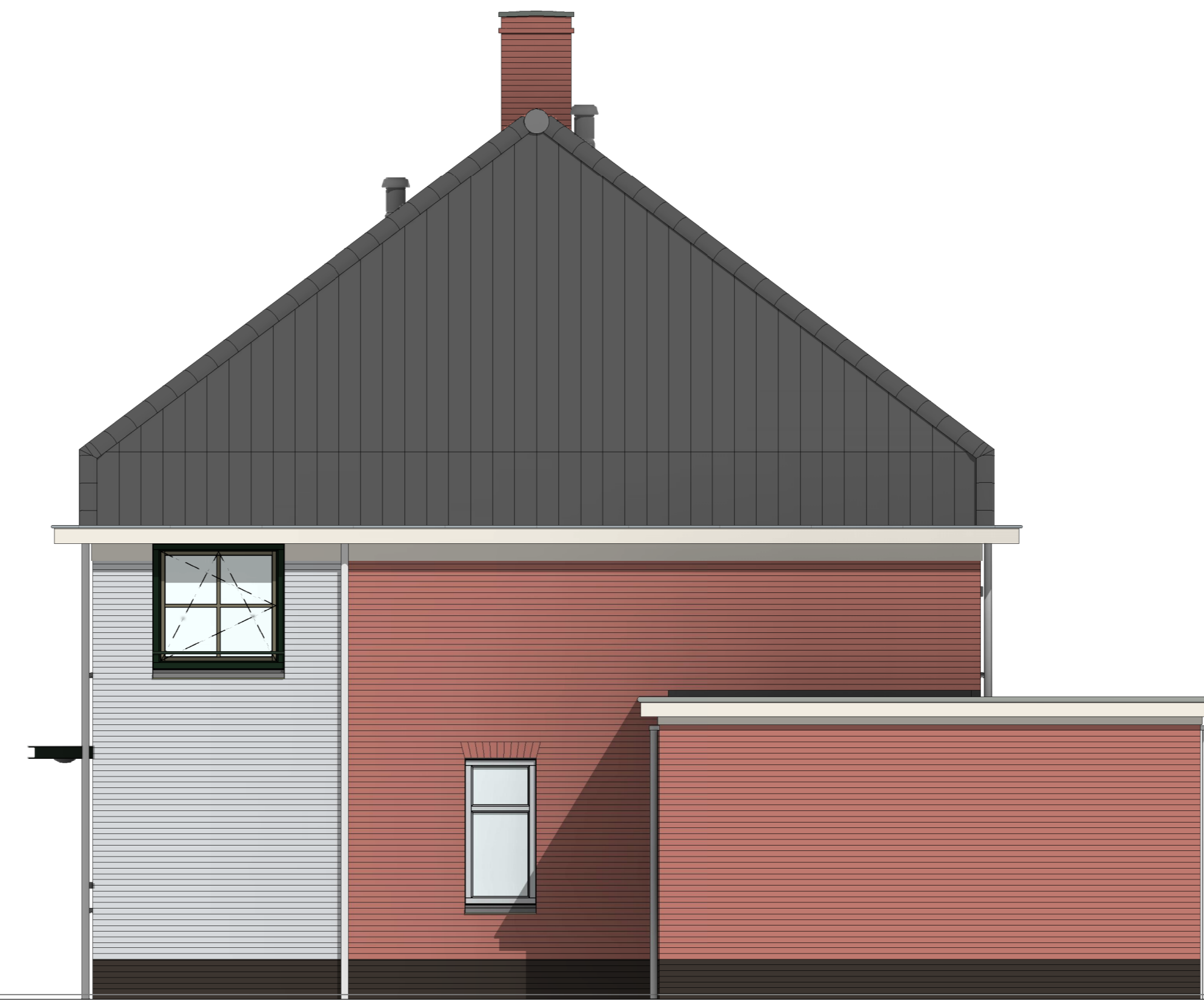




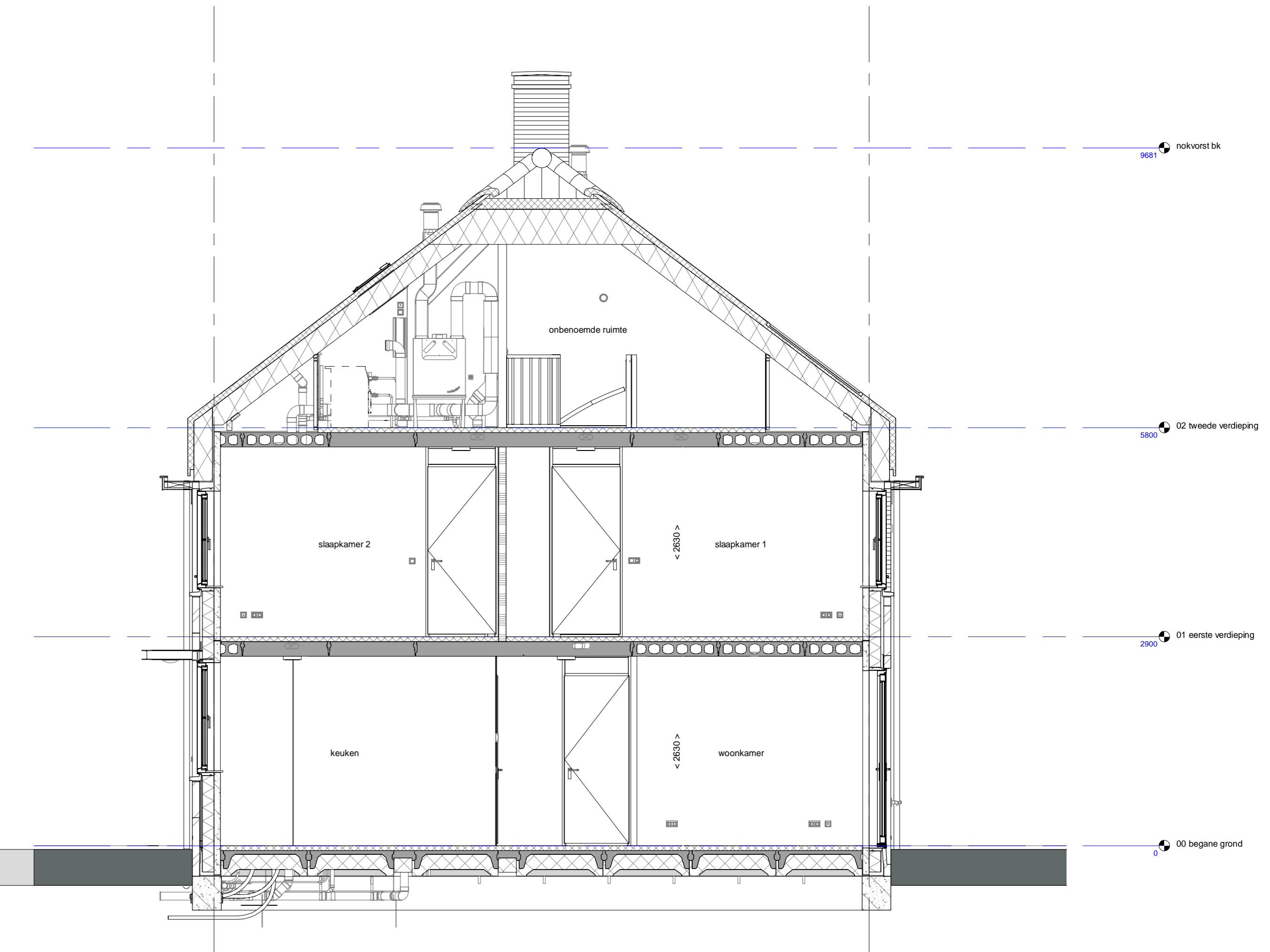
voorgevel
1 : 50



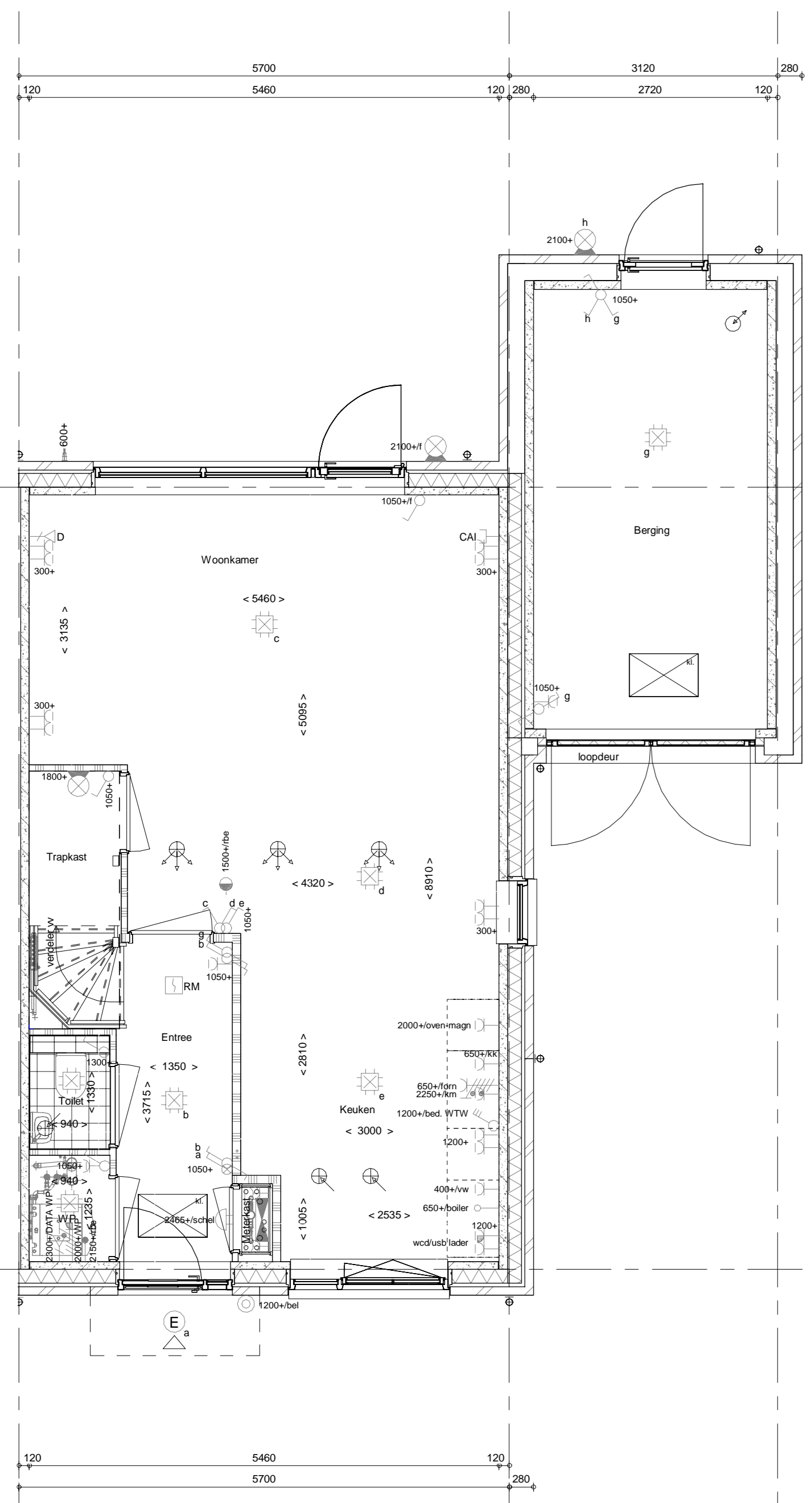
achtergevel
1 : 50



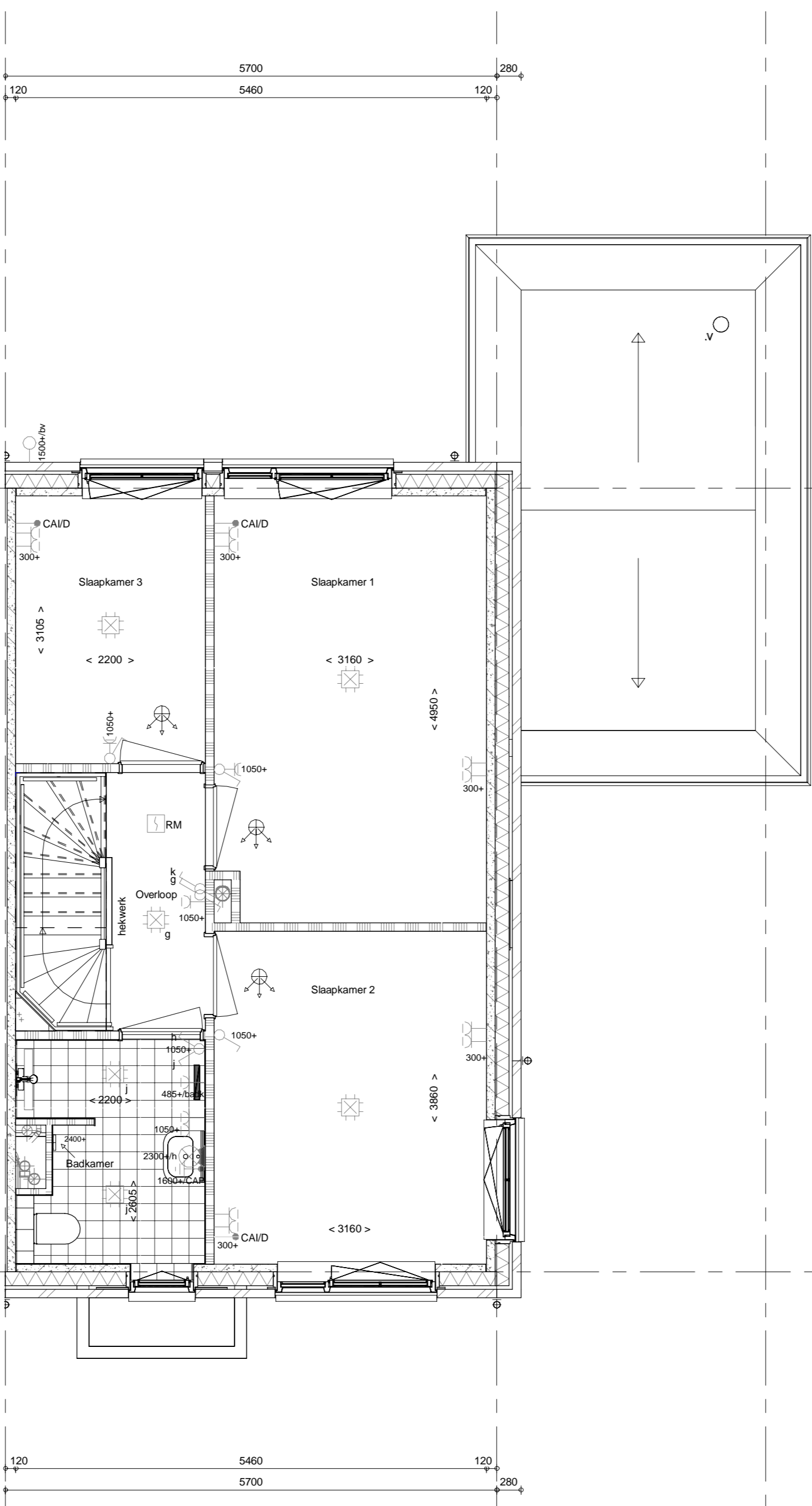
rechterzijgevel
1 : 50



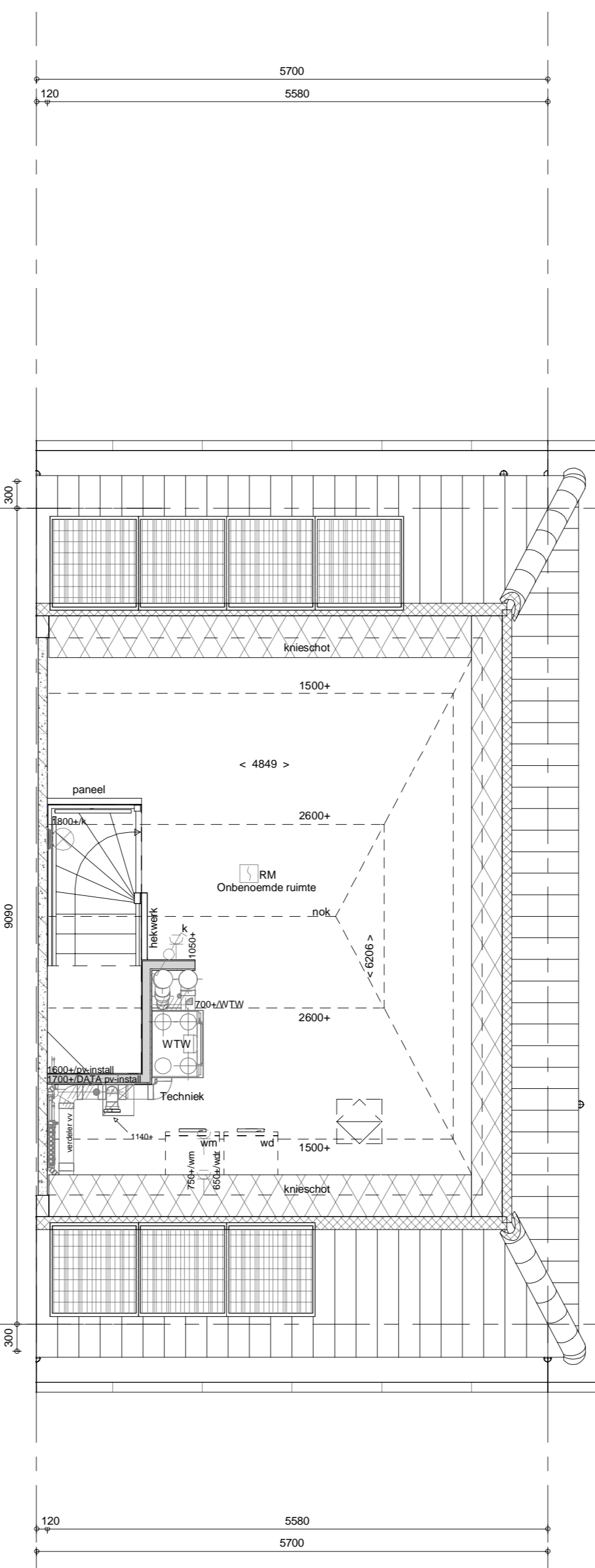
doorsnede A-A
1 : 50



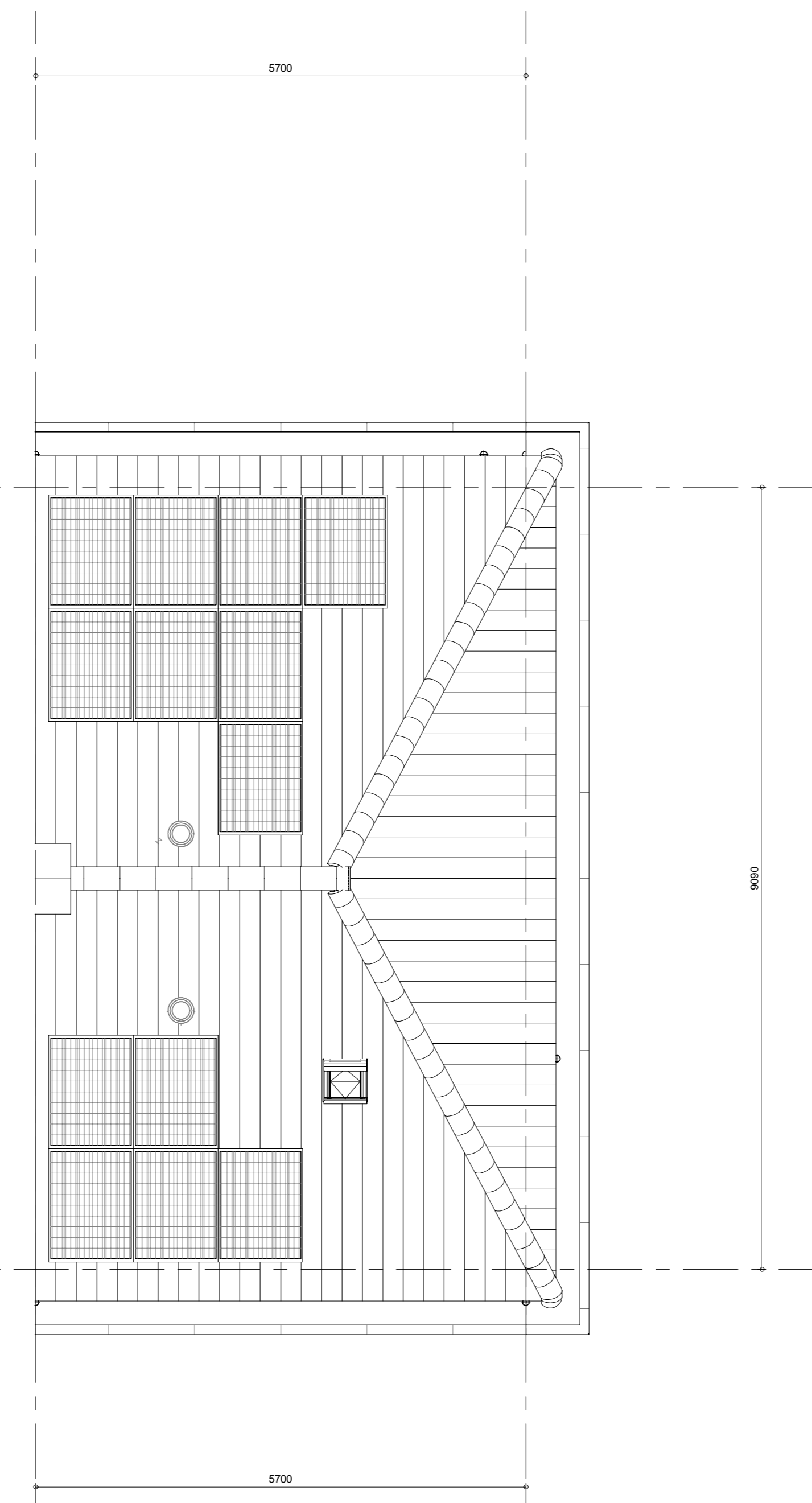
begane grond
1 : 50



1e verdieping
1 : 50



2e verdieping
1 : 50



dakplan
1 : 50

ELEKTRISCHE INSTALLATIE

- Aansluitpunt 1 fase, nul en beschermingscontact, pv-install bedraad, niet afgemonteerd (boos in mtk)
- Aansluitpunt vooding PV-installatie (indien PV-install aanwezig)
- Aansluitpunt niet bedraad
- Loze leiding wordt bedraad met CAI en UTP kabel, niet afgemonteerd, en op rol in meterkast (pv-inst alleen bedraad met UTP kabel)
- Aansluitpunt TV wordt bedraad met CAI en UTP kabel, afgemonteerd met CAI wandcontactdoos en female stekkerje in meterkast
- Aansluitpunt DATA wordt bedraad met CAI en UTP kabel, afgemonteerd met RJ45 wandcontactdoos en RJ45 stekkerje in meterkast (afgemonteerd DATA indien PV-install aanwezig)
- Armatuur met invoegpunt aan buitenzijde, op wand
- Bel
- Centraal aardpunt
- Centraaldoos tbv verlichting
- Draklinoz
- Eenkelepolige schakelaar met wandcontactdoos, verhoogde aanrakingsveiligheid
- Aansluitpunt tbv armatuur op wand
- Rookmelder, optisch op lichtnet conform NEN 2555
- Schakelaar, 1-poolig
- Schakelaar, 1-poolig, met ingebouwde signaallamp, scene schakelaar "ALLES UIT" free@home
- Schakelaar, serie-
- Schakelaar, wissel-
- Schakelaar, wissel-, 2-voedige uitvoering
- Schakelaar, wissel-/enkelepolig
- Schakelaar, wissel-/enkelepolig met ingebouwde signaallamp
- Schakelaar, 3-slakden tbv bediening ventilatie
- Sturing naar wp (be)
- Buitenvoeler (N-NO zijde schaduwrijk)
- Verdeelbuis
- Wandcontactdoos 1-voelig met beschermingscontact, verhoogde aanrakingsveiligheid
- Wandcontactdoos 1-voelig met beschermingscontact, waterdicht
- Wandcontactdoos 2-voelig met beschermingscontact, verticaal, verhoogde aanrakingsveiligheid
- Wandcontactdoos 2-voelig met beschermingscontact, horizontaal, verhoogde aanrakingsveiligheid
- Wandcontactdoos met wissel-/enkelepolig, verhoogde aanrakingsveiligheid
- Wandcontactdoos, perilex, 2x230V tbv fornuis
- Wandcontactdoos, perilex, mv 230V, WP 400V

CENTRALE VERWARMING - EN WATERINSTALLATIE

- hwa o hemelwaterafvoer -
- voor posities zie blokoverzicht
- opstelpaats warmtepomp (WP)
- opstelpaats expansievat
- opstelpaats verdeler-
- voerverwarming
- verwarmingselement in badkamer
- electrisch

VENTILATIE INSTALLATIE

- opstelpaats gebalanceerde ventilatie (WTW)
- afzuigpunt mechanische ventilatie plafond
- afzuigpunt mechanische ventilatie wand
- natuurlijk ventilatiepunt
- afzuigpunt dakventilator
- toevoerpunt mechanische ventilatie plafond
- toevoerpunt mechanische ventilatie wand

BOUWKUNDIG RENVOOI

- Kruipruimte
- Entree symbol
- betonwanden - langsidevel 90 mm
- kopgevel en wangscheidende wanden 100 mm
- isolatie 160 mm
- metalwerk 100 mm
- gasbeton 70/100 mm
- ongesoldeerde metalstud wand 100 mm
- gesoldeerde metalstud wand 100 mm
- HSB-wand, 118mm
- dakpakket
- ribbervloer 350 mm
- betonvloer 200 mm
- dekvloer 70 mm
- wandtegels vlg. technische omschrijving
- Daanzichting vloer 100 mm
- R
- * Akoestische rooster / valdorpel / stofdorpel slaapkamerdeuren

OPSTELPLAATS

- wm = wasmachine
- wj = wasdroger

Wijziging nr.	Wijziging datum	Wijziging omschrijving
<p>Projectnaam: Land van Dico - Fase 2 Projectlocatie: Ulsen Projectnr.: G.104188_11646</p> <p>Oprichtgever: Heijmans Vastgoed BV Architect: Omni Architecten Projectfase: Verkooptekening Onderwerp: Bouwnummer 85 Plattegr, gevel, doorsnede</p>		
<p>Granaten 05 1000 07 Revision 1000 08 Revision 1000 09 Revision 1000 10 Revision 1000 11 Revision 1000 12 Revision 1000 13 Revision 1000 14 Revision 1000 15 Revision 1000 16 Revision 1000 17 Revision 1000 18 Revision 1000 19 Revision 1000 20 Revision 1000 21 Revision 1000 22 Revision 1000 23 Revision 1000 24 Revision 1000 25 Revision 1000 26 Revision 1000 27 Revision 1000 28 Revision 1000 29 Revision 1000 30 Revision 1000 31 Revision 1000 32 Revision 1000 33 Revision 1000 34 Revision 1000 35 Revision 1000 36 Revision 1000 37 Revision 1000 38 Revision 1000 39 Revision 1000 40 Revision 1000 41 Revision 1000 42 Revision 1000 43 Revision 1000 44 Revision 1000 45 Revision 1000 46 Revision 1000 47 Revision 1000 48 Revision 1000 49 Revision 1000 50 Revision 1000 51 Revision 1000 52 Revision 1000 53 Revision 1000 54 Revision 1000 55 Revision 1000 56 Revision 1000 57 Revision 1000 58 Revision 1000 59 Revision 1000 60 Revision 1000 61 Revision 1000 62 Revision 1000 63 Revision 1000 64 Revision 1000 65 Revision 1000 66 Revision 1000 67 Revision 1000 68 Revision 1000 69 Revision 1000 70 Revision 1000 71 Revision 1000 72 Revision 1000 73 Revision 1000 74 Revision 1000 75 Revision 1000 76 Revision 1000 77 Revision 1000 78 Revision 1000 79 Revision 1000 80 Revision 1000 81 Revision 1000 82 Revision 1000 83 Revision 1000 84 Revision 1000 85 Revision 1000 86 Revision 1000 87 Revision 1000 88 Revision 1000 89 Revision 1000 90 Revision 1000 91 Revision 1000 92 Revision 1000 93 Revision 1000 94 Revision 1000 95 Revision 1000 96 Revision 1000 97 Revision 1000 98 Revision 1000 99 Revision 1000 100 Revision</p>		<p>heijmans Woningbouw</p> <p>Tel: 020-545111 Fax: 020-545111 E-mail: info@heijmans.nl Website: www.heijmans.nl</p> <p>Formaat: A0 verhoogd Schaal: 1:50 Datum: 10-11-2019 Geak.: RY</p> <p>VK-9.085</p>