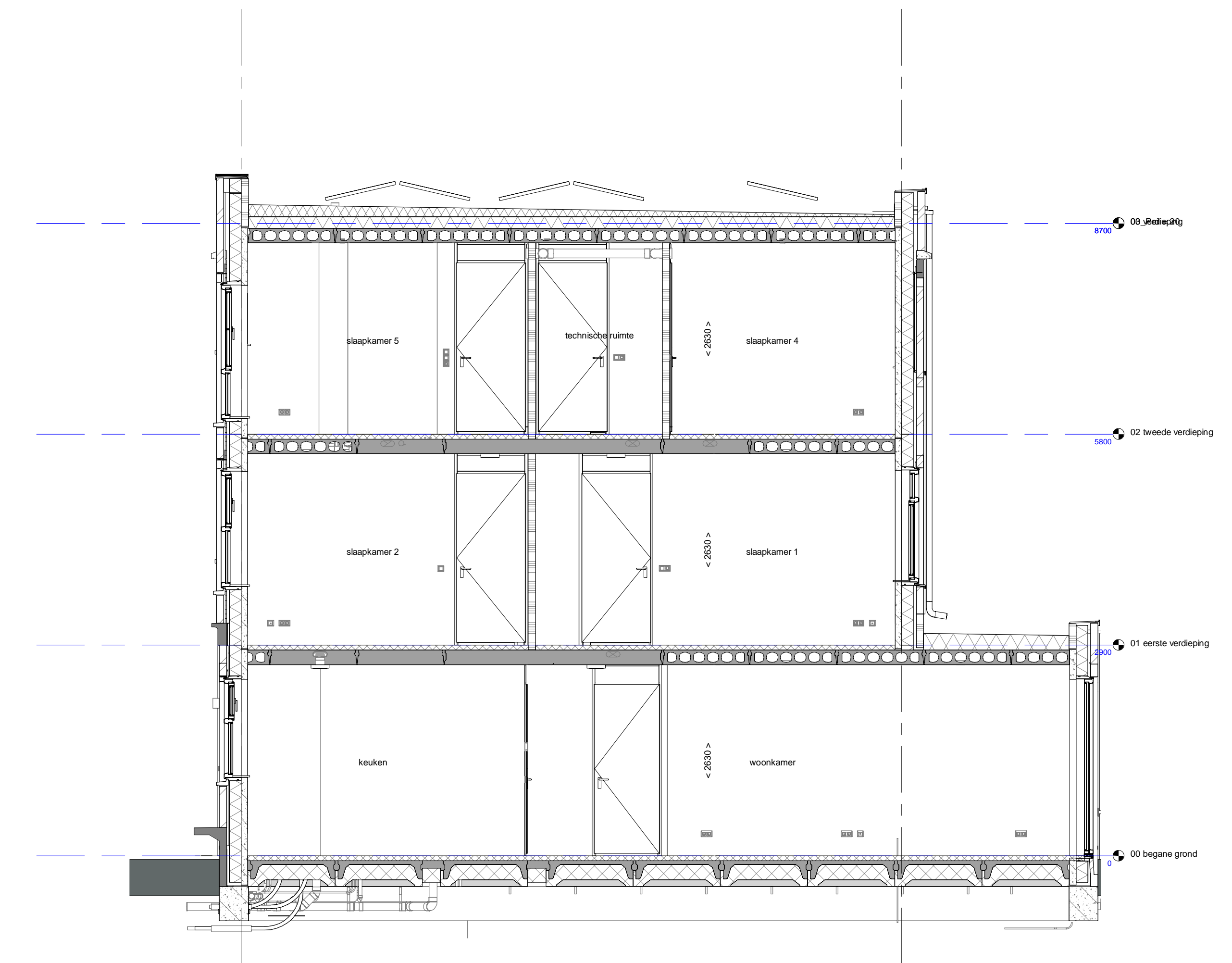




voorgevel
1 : 50



achtergevel
1 : 50



doorsnede A-A
1 : 50

ELEKTRISCHE INSTALLATIE

- Aansluitpunt 1 fase, nul en beschermingscontact, pv-install bedraad, niet afgemonteerd (foos in mk)
- Aansluitpunt voeding PV-installatie (indien PV install aanwezig)
- Aansluitpunt niet bedraad
- Loze leiding wordt bedraad met CAI en UTP kabel, niet afgemonteerd, en op rol in meterkast (pv-inst alleen bedraad met UTP kabel)
- Aansluitpunt TV wordt bedraad met CAI en UTP kabel, afgemonteerd met CAI wandcontactdoos en female slektertje in meterkast
- Aansluitpunt DATA wordt bedraad met CAI en UTP kabel, afgemonteerd met RJ45 wandcontactdoos en RJ45 slektertje in meterkast (afgemonteerd DATA indien PV-install aanwezig)
- Armatuur met invoegpunt aan buitenzijde, op wand
- Bel
- Centraal aardpunt
- Centraaldoos tbv verlichting
- Druckknop
- Enkelpolige schakelaar met wandcontactdoos, verhoogde aanrakingsveiligheid
- Aansluitpunt tbv armatuur op wand
- Rookmelder, opsch op lichtnet conform NEN 2555
- Schakelaar, 1-polig
- Schakelaar, 1-polig, met ingebouwde signaallamp, scene schakelaar "ALLES UIT" free@home
- Schakelaar, serie
- Schakelaar, wissel
- Schakelaar, wissel, 2-voedige uitvoering
- Schakelaar, wissel/enkelpolig
- Schakelaar, wissel/enkelpolig met ingebouwde signaallamp
- Schakelaar, 3-standen tbv bediening ventilatie
- Sturing naar wp (f/w)
- Buitenvoeler (N-NO zijde schaduwrijk)
- Verdeelinrichting
- Wandcontactdoos 1-voedig met beschermingscontact, verhoogde aanrakingsveiligheid
- Wandcontactdoos 1-voedig met beschermingscontact, waterdicht
- Wandcontactdoos 2-voedig met beschermingscontact, verticaal, verhoogde aanrakingsveiligheid
- Wandcontactdoos 2-voedig met beschermingscontact, horizontaal, verhoogde aanrakingsveiligheid
- Wandcontactdoos met wisselschakelaar, verhoogde aanrakingsveiligheid
- Wandcontactdoos, perlex, 2x230V tbv fornuis
- Wandcontactdoos, perlex, mv 230V, WP 400V

CENTRALE VERWARMING - EN WATERINSTALLATIE

- hwa = harneswaterafvoer - voor positie zie blokoverzicht
- opstelplaats verdeler-voorverwarming
- buitenkraan vorstvrij
- verwarmingselement in badkamer elektrisch
- opstelplaats warmtepomp (WP)
- opstelplaats expansievat

VENTILATIE INSTALLATIE

- opstelplaats gebalanceerde ventilatie (WTW)
- natuurlijk ventilatiepunt
- afzuigpunt mechanische ventilatie plafond
- afzuigpunt mechanische ventilatie wand
- afzuigpunt mechanische ventilatie plafond
- boveerpunt mechanische ventilatie wand

BOUWKUNDIG RENVOOI

- Kruipruimte
- Drainagekanaal volgens DIN norm
- Entree symbol
- betonwanden - langsgelvel 90 mm
- koppelvel en woningscheidende wanden 100 mm
- isolatie 160 mm
- metselwerk 100 mm
- gasbeton 70/100 mm
- ongeisoleerde metalstud wand 100 mm
- geisoleerde metalstud wand 100 mm
- HSB-wand, 118mm
- dakpakket
- ribbenvloer 350 mm
- betonvloer 200 mm
- dekvloer 70 mm
- wandtegels met vgs. technische omschrijving

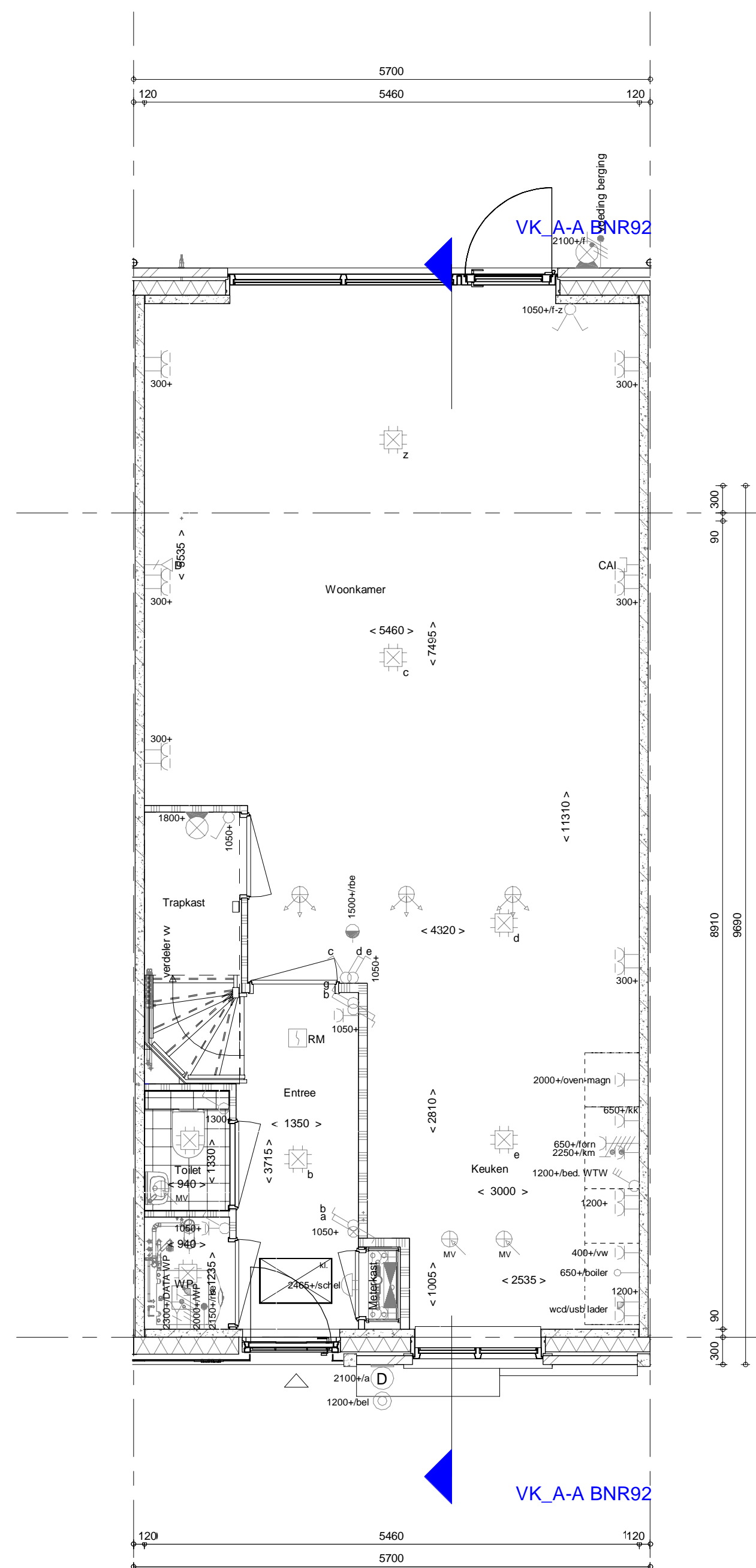
OPSTELPLAATS

- wm = wasmachine
- wd = wasdroger

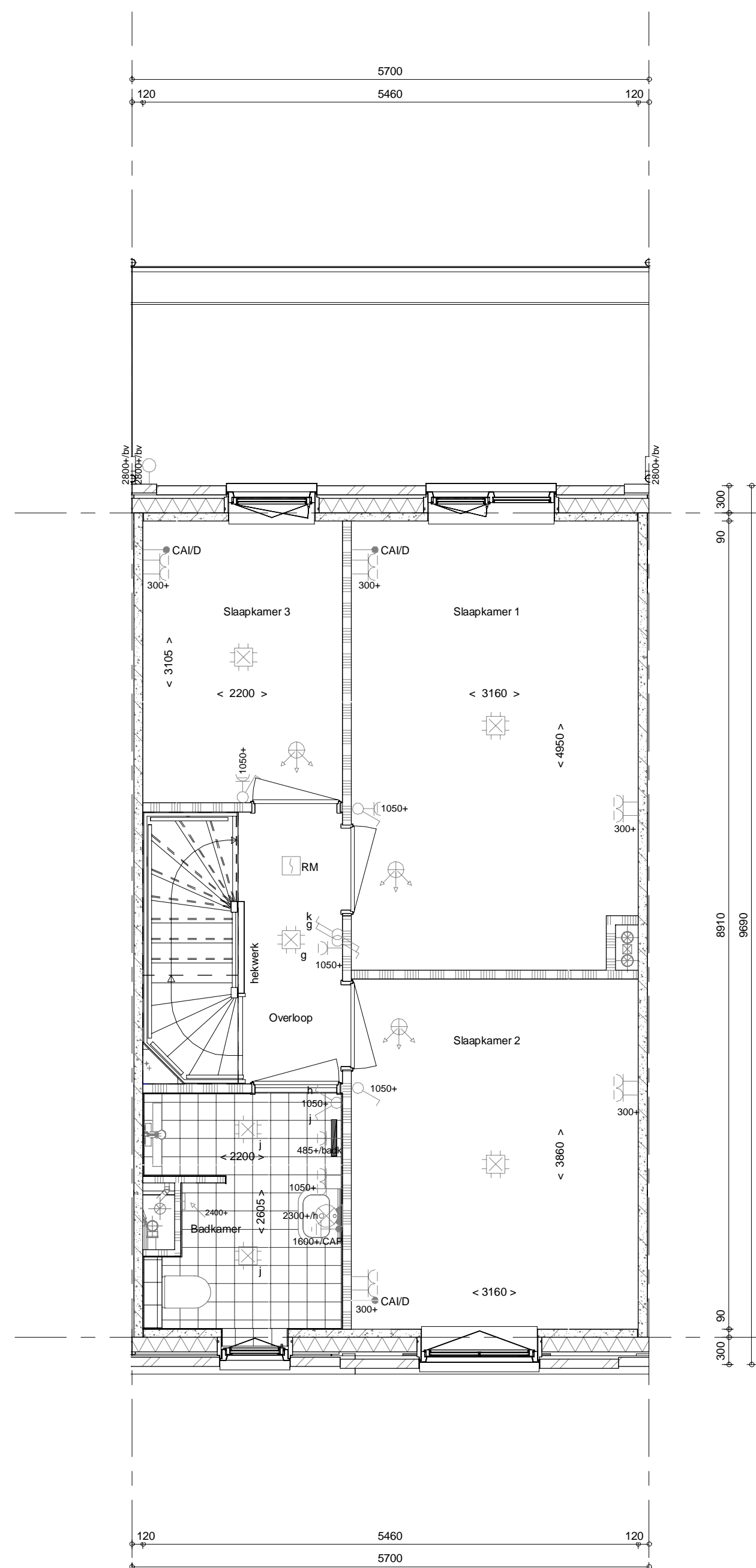
Wijziging nr.	Wijziging datum	Wijziging omschrijving

Projectnaam: Land van DICO - Fase 2 Projectlocatie: Uden Projectnr.: G-104188_11646	Opdrachtgever: Heijmans Vastgoed BV Architect: Omni Architecten Projectfase: Verkooptekening Onderwerp: Bouwnummer 92 Plattegr, gevel, doorsnede	<div style="text-align: right;"> <p>Woningbouw</p> </div> Formaat: A0 Schaal: 1:50 Datum: 15-11-2019 Gecek.: KW
---	--	--

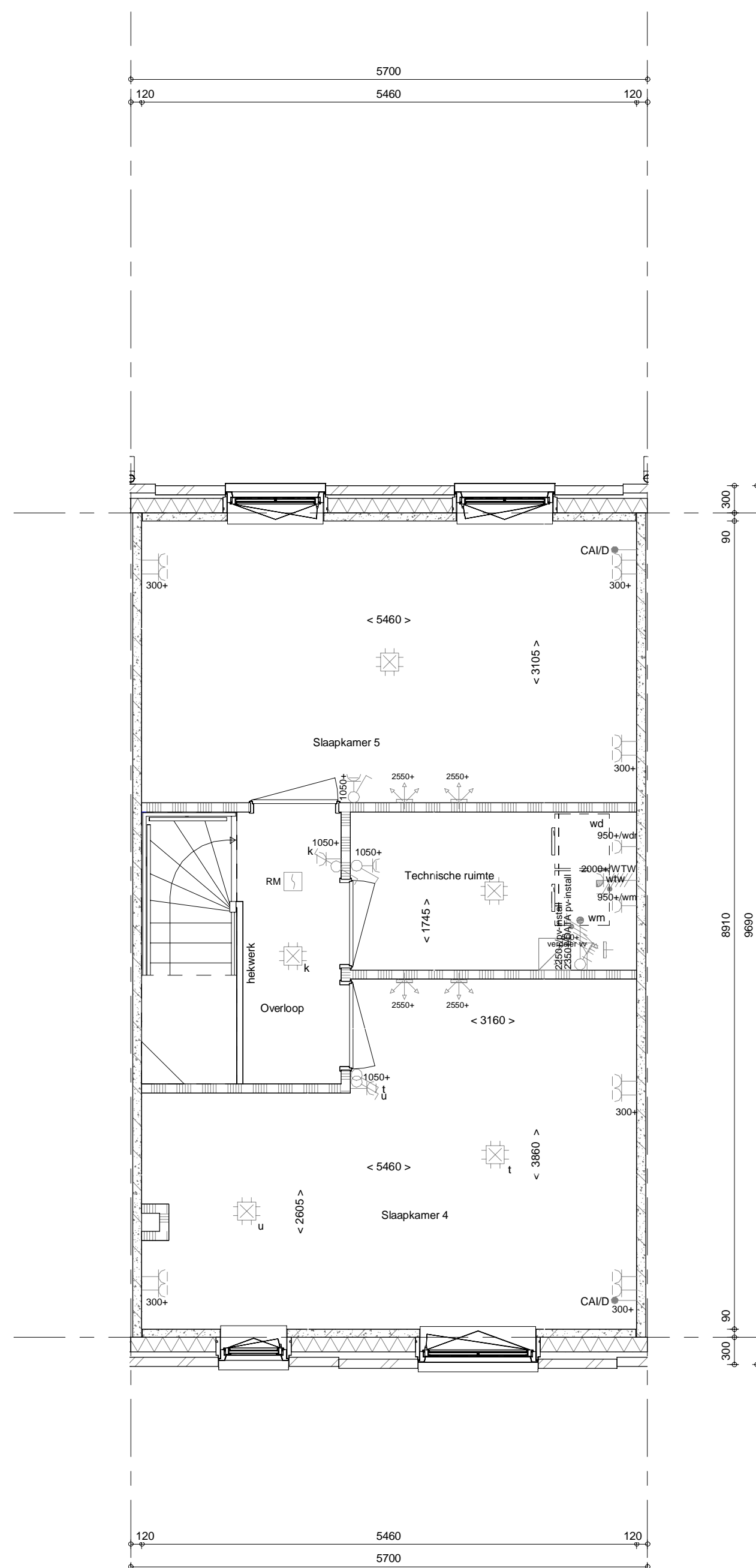
VK-9.092



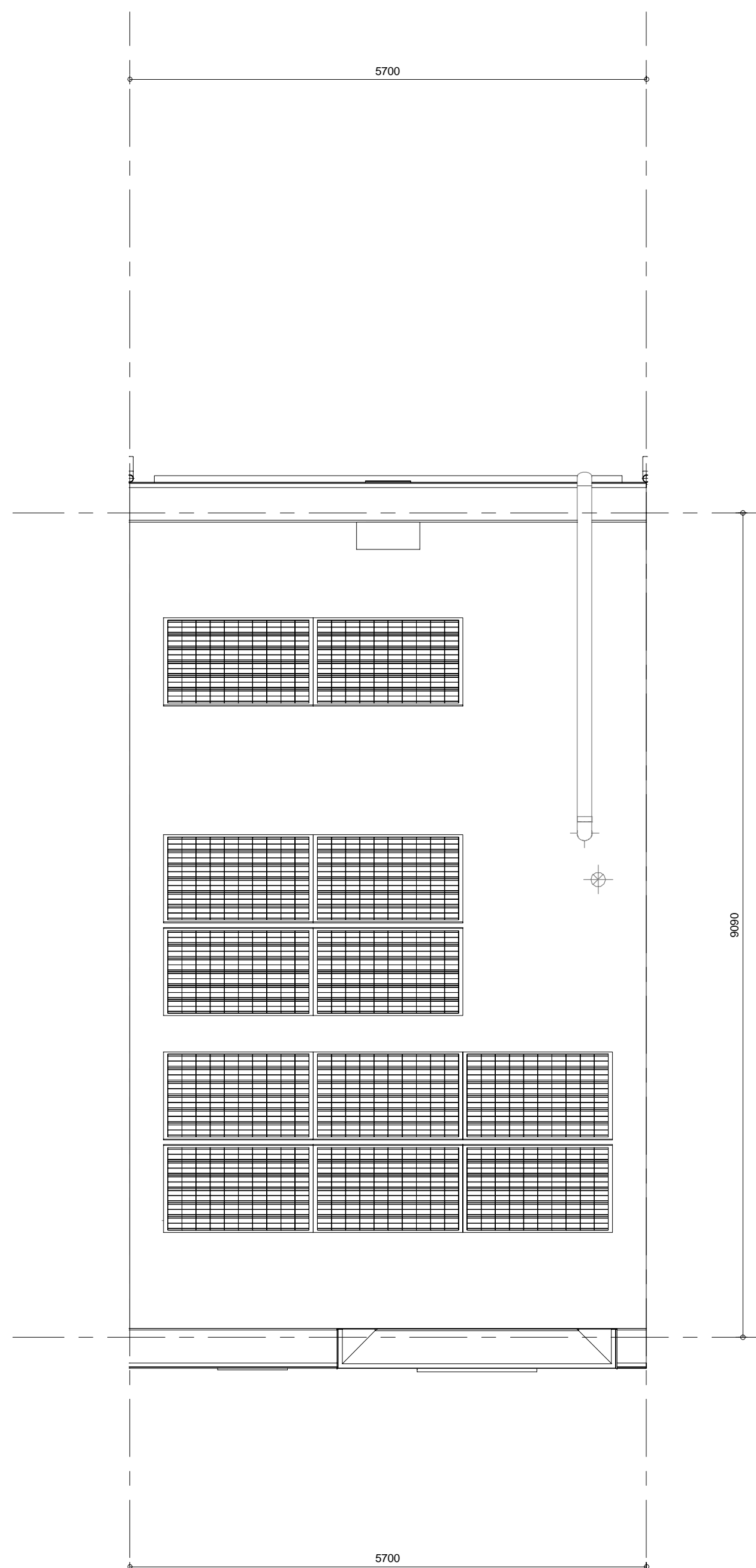
begane grond
1 : 50



1e verdieping
1 : 50



2e verdieping
1 : 50



dakplan
1 : 50