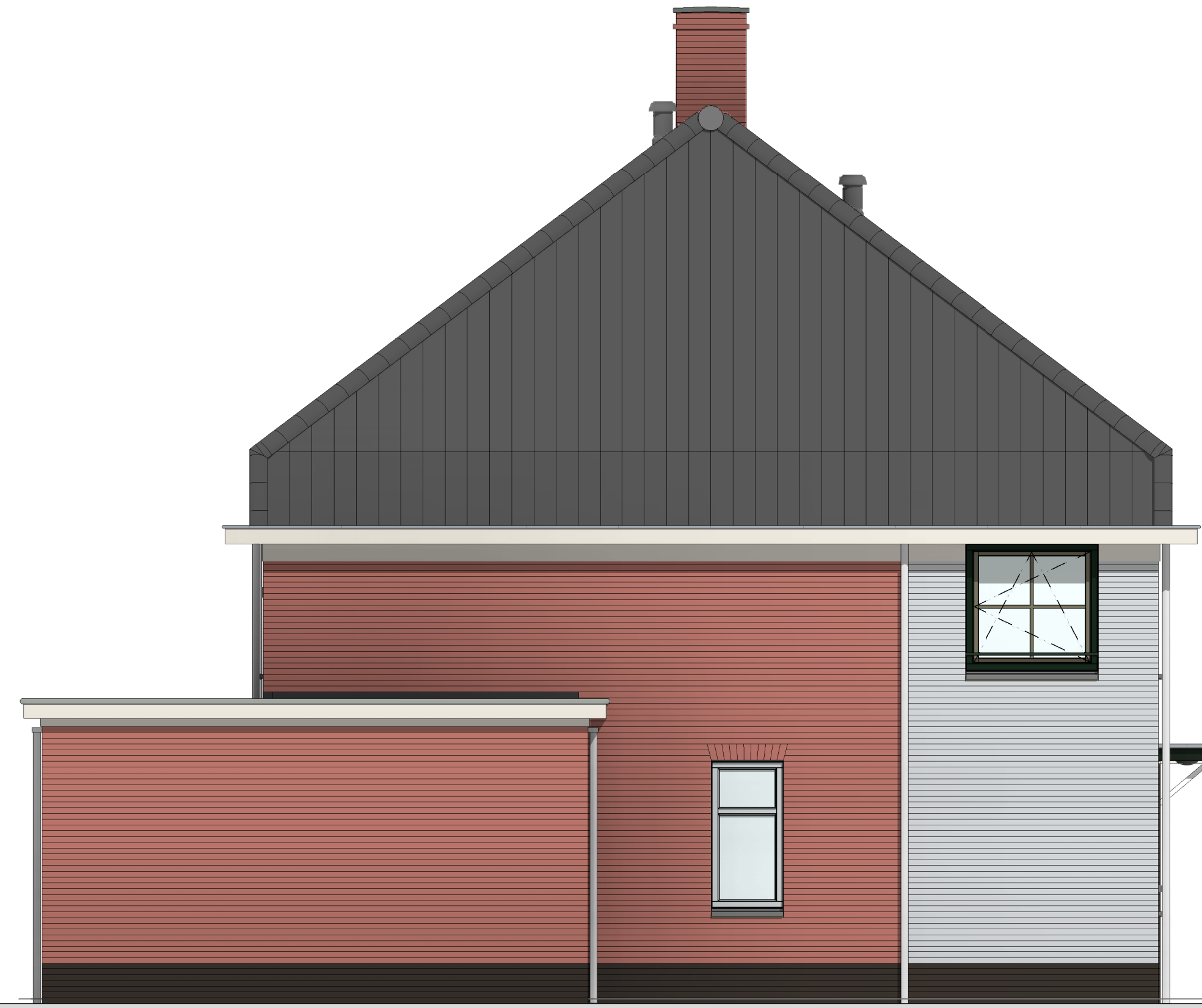




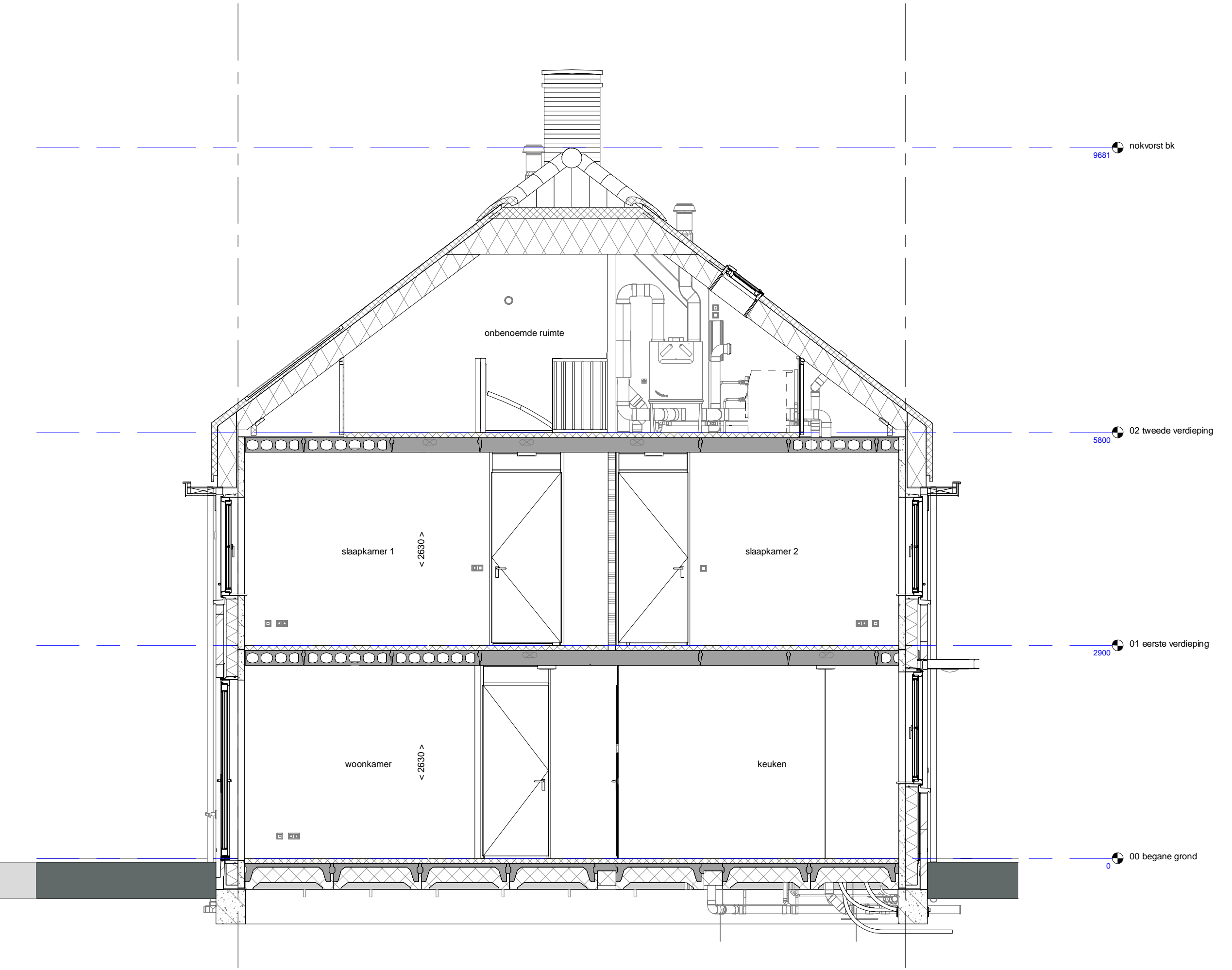
voorgevel
1 : 50



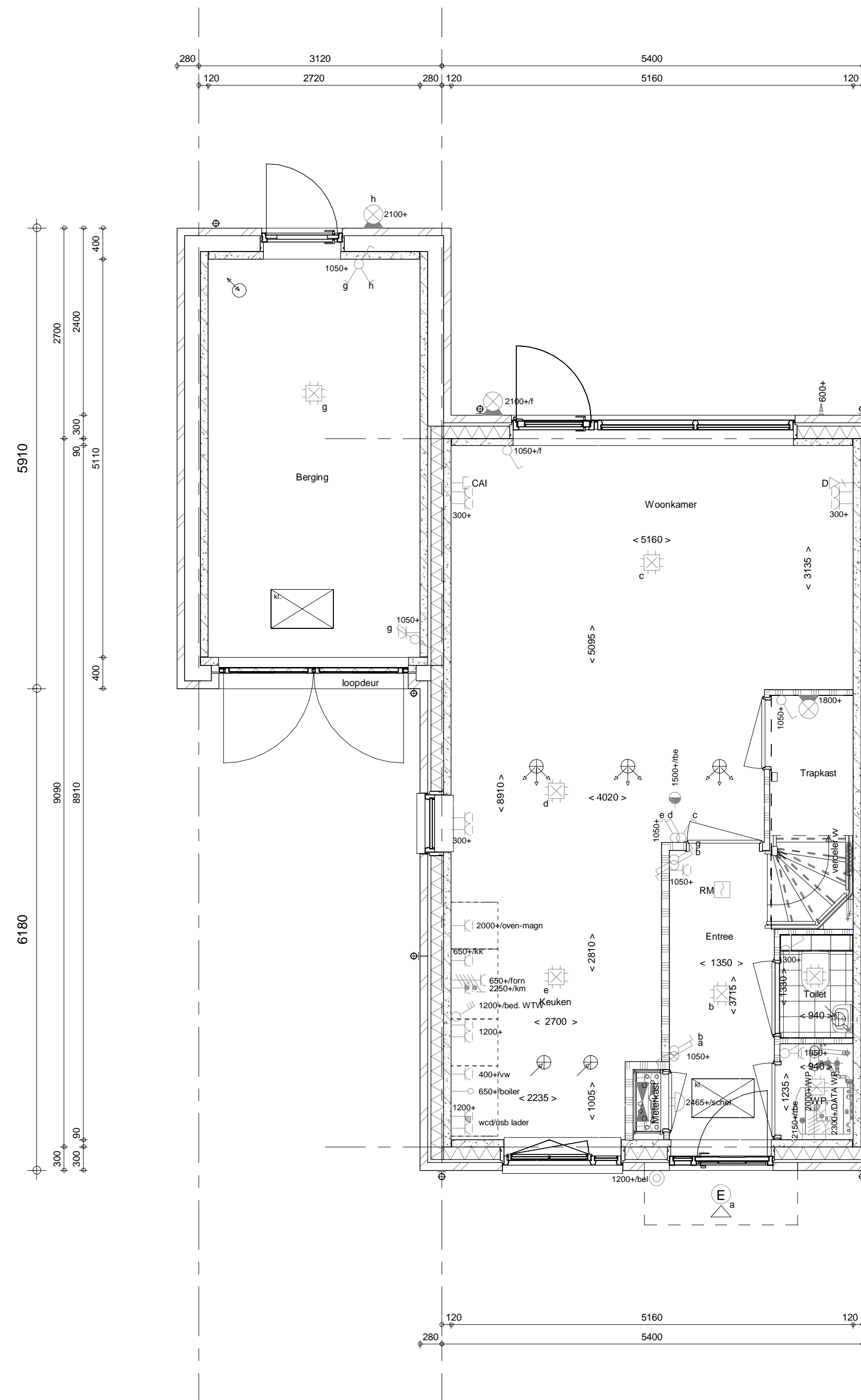
achtergevel
1 : 50



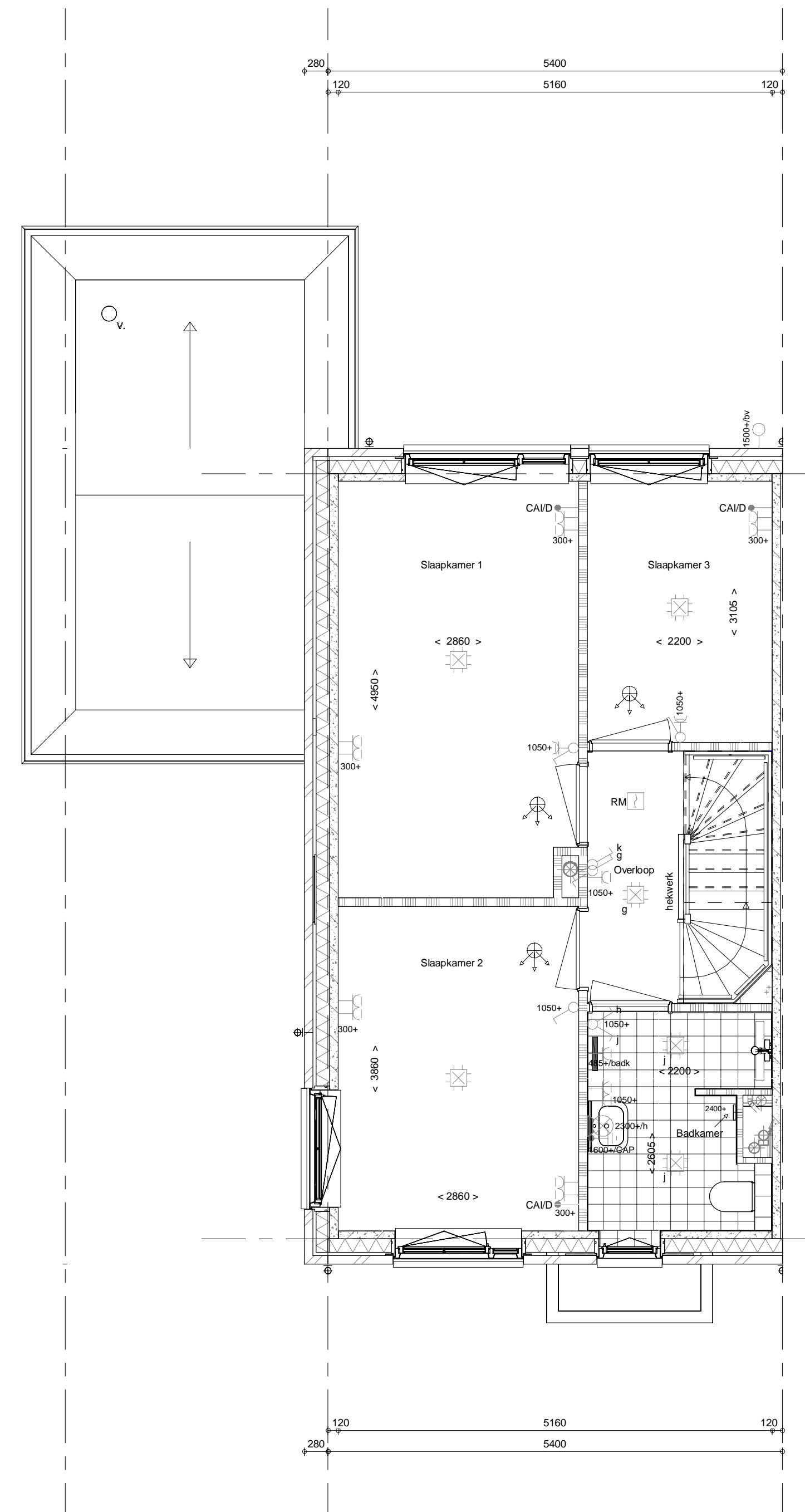
linkerzijgevel
1 : 50



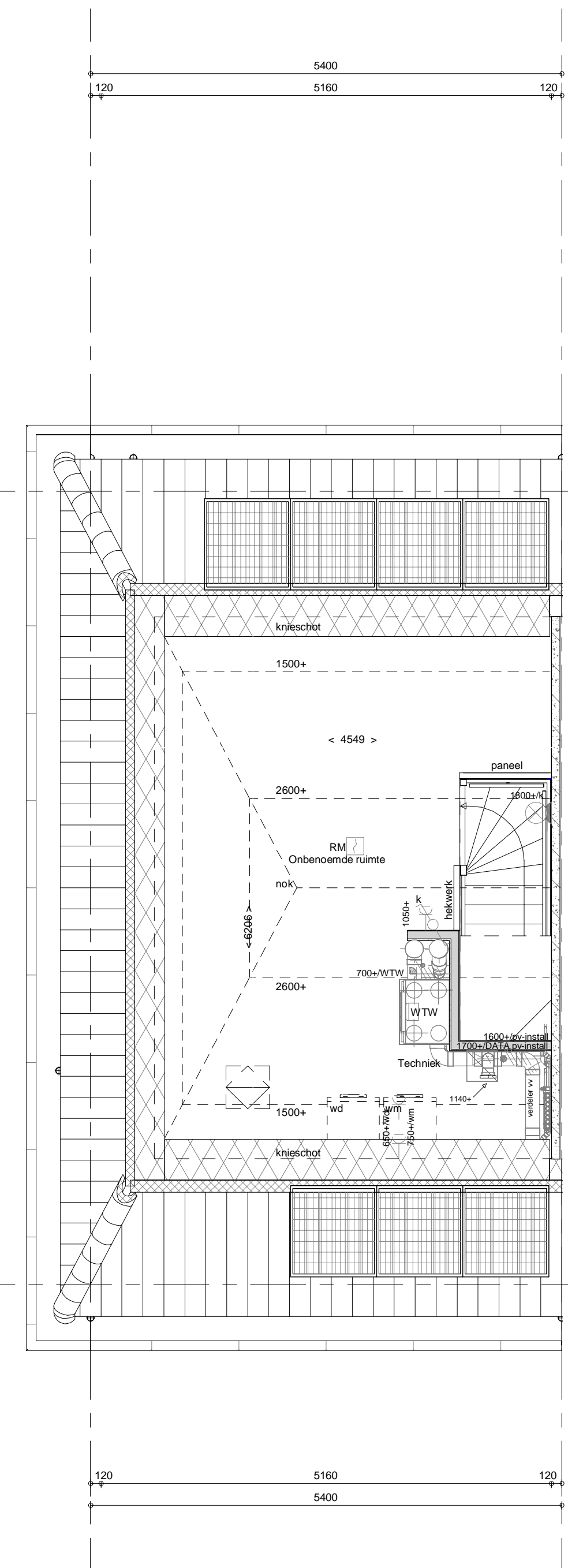
doorsnede A-A
1 : 50



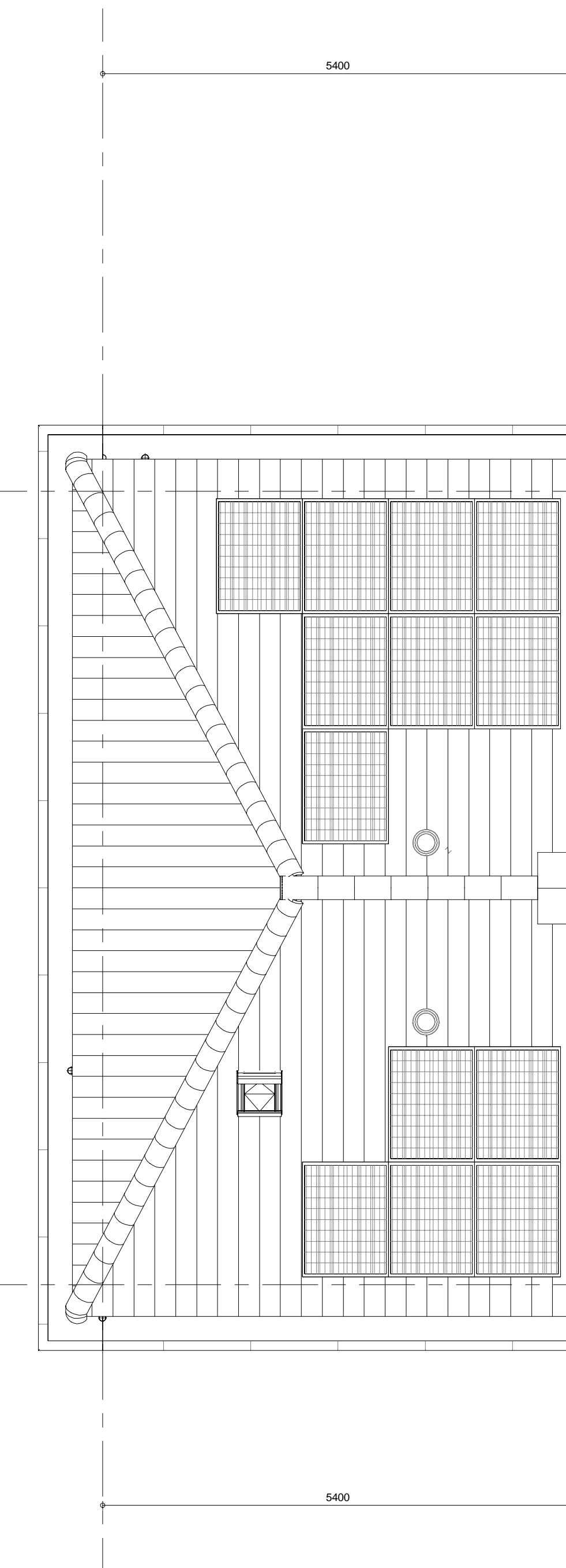
begane grond
1 : 50



1e verdieping
1 : 50



2e verdieping
1 : 50



dakplan
1 : 50

ELEKTRISCHE INSTALLATIE

- ⚡ Aansluitpunt 1 fase, nul en beschermingscontact, pv-installatie (indien PV-install aanwezig)
- ⚡ Aansluitpunt wouding PV-installatie (indien PV-install aanwezig)
- ⚡ Aansluitpunt niet bedraad
- ⚡ Loze leiding wordt bedraad met CAI en UTP kabel, niet afgemonteerd, en op rol in meterkast (pv-inst alleen bedraad met UTP kabel)
- ⚡ Aansluitpunt TV wordt bedraad met CAI en UTP kabel, afgemonteerd met CAI wandcontactdoos en female stekkerje in meterkast
- ⚡ Aansluitpunt DATA wordt bedraad met CAI en UTP kabel, afgemonteerd met RJ45 wandcontactdoos en RJ45 stekkerje in meterkast (afgemonteerd DATA indien PV-install aanwezig)
- ⚡ Armatuur met invoegpunt aan buitenzijde, op wand
- ⚡ Bel
- ⚡ Centraal aardpunt
- ⚡ Centraaldoos tbv verlichting
- ⚡ Draakloop
- ⚡ Enkeelpolige schakelaar met wandcontactdoos, verhoogde aanrakingsveiligheid
- ⚡ Aansluitpunt tbv armatuur op wand
- ⚡ Rookmelder, optisch op lichtnet conform NEN 2555
- ⚡ Schakelaar, 1-poolig
- ⚡ Schakelaar, 1-poolig, met ingebouwde signaallamp, scene schakelaar "ALLES UIT" free@home
- ⚡ Schakelaar, serie
- ⚡ Schakelaar, wissel
- ⚡ Schakelaar, wissel/1-enkeelpolig
- ⚡ Schakelaar, wissel/2-enkeelpolig
- ⚡ Schakelaar, wissel/3-enkeelpolig met ingebouwde signaallamp
- ⚡ Schakelaar, 3-slakden tbv bediening ventilatie
- ⚡ Sturing naar wp (be)
- ⚡ Buitenvoeler (N-NO zijde schaduwrijk)
- ▶ Verdiepingsrichting
- ▶ Wandcontactdoos 1-voudig met beschermingscontact, verhoogde aanrakingsveiligheid
- ▶ Wandcontactdoos 1-voudig met beschermingscontact, waterdicht
- ▶ Wandcontactdoos 2-voudig met beschermingscontact, horizontaal, verhoogde aanrakingsveiligheid
- ▶ Wandcontactdoos met wissel-schakelaar, verhoogde aanrakingsveiligheid
- ▶ Wandcontactdoos, perilex, 2x230V tbv fornuis
- ▶ Wandcontactdoos, perilex, mv 230V, WP 400V

CENTRALE VERWARMING - EN WATERINSTALLATIE

- hwa ◊ hemelwaterafvoer - voor posities zie blokoverzicht
- ⚡ opstelpaats warmtepomp (WP)
- ⚡ opstelpaats expansievat
- ⚡ opstelpaats verdeler-voerverwarming
- ⚡ opstelpaats verwarmingselement in badkamer
- ⚡ elektrisch

VENTILATIE INSTALLATIE

- ⚡ opstelpaats gebalanceerde ventilatie (WTW)
- ⚡ afzuigpunt mechanische ventilatie plafond
- ⚡ afzuigpunt mechanische ventilatie wand
- ⚡ natuurlijk ventilatiepunt
- ⚡ afzuigpunt dakventilator
- ⚡ toevoerpunt mechanische ventilatie plafond
- ⚡ toevoerpunt mechanische ventilatie wand

BOUWKUNDIG RENVOOI

- ⊠ Kruipruimte
- ⊠ Entree symbol
- ⊠ betonwanden
- ⊠ - langisvel 90 mm
- ⊠ - kopisvel en weerscheidende wanden 100 mm
- ⊠ isolatie 160 mm
- ⊠ metselwerk 100 mm
- ⊠ gasbeton 70/100 mm
- ⊠ ongesoleerde metalstud wand 100 mm
- ⊠ gesoleerde metalstud wand 100 mm
- ⊠ HSB-wand, 118mm
- ⊠ dakpakket
- ⊠ ribbenvloer 350 mm
- ⊠ betonvloer 200 mm
- ⊠ dekvlies 70 mm
- ⊠ wandtegels vlg. technische omschrijving
- ⊠ Draarichting vloer 120 mm
- ⊠ R
- ⊠ * Akoestische rooster / valdorpel / stofdorpel slaapkamerdeuren

OPSTELPLAATS

- ⊠ wm = wasmachine
- ⊠ wd = wasdroger

Wijziging nr.	Wijziging datum	Wijziging omschrijving

Projectnaam: Land van Dico - Fase 2
 Projectlocatie: Ulsen
 Projectnr.: G.104188_11646

Oprichtgever: Heijmans Vastgoed BV
 Architect: Omri Architecten
 Projectfase: Verkooptekening
 Onderwerp: **Bouwnummer 103**
Plattegr, gevel, doorsnede

heijmans
Woningbouw

Gratiasen 65 Postbus 171
 1518 JZ Rotterdam T 070 545111
 1518 JZ Rotterdam F 070 545111

Formaat: A0 verhoogd
 Schaal: 1:50
 Datum: 10-11-2019
 Geak.: RYV

VK-9.103