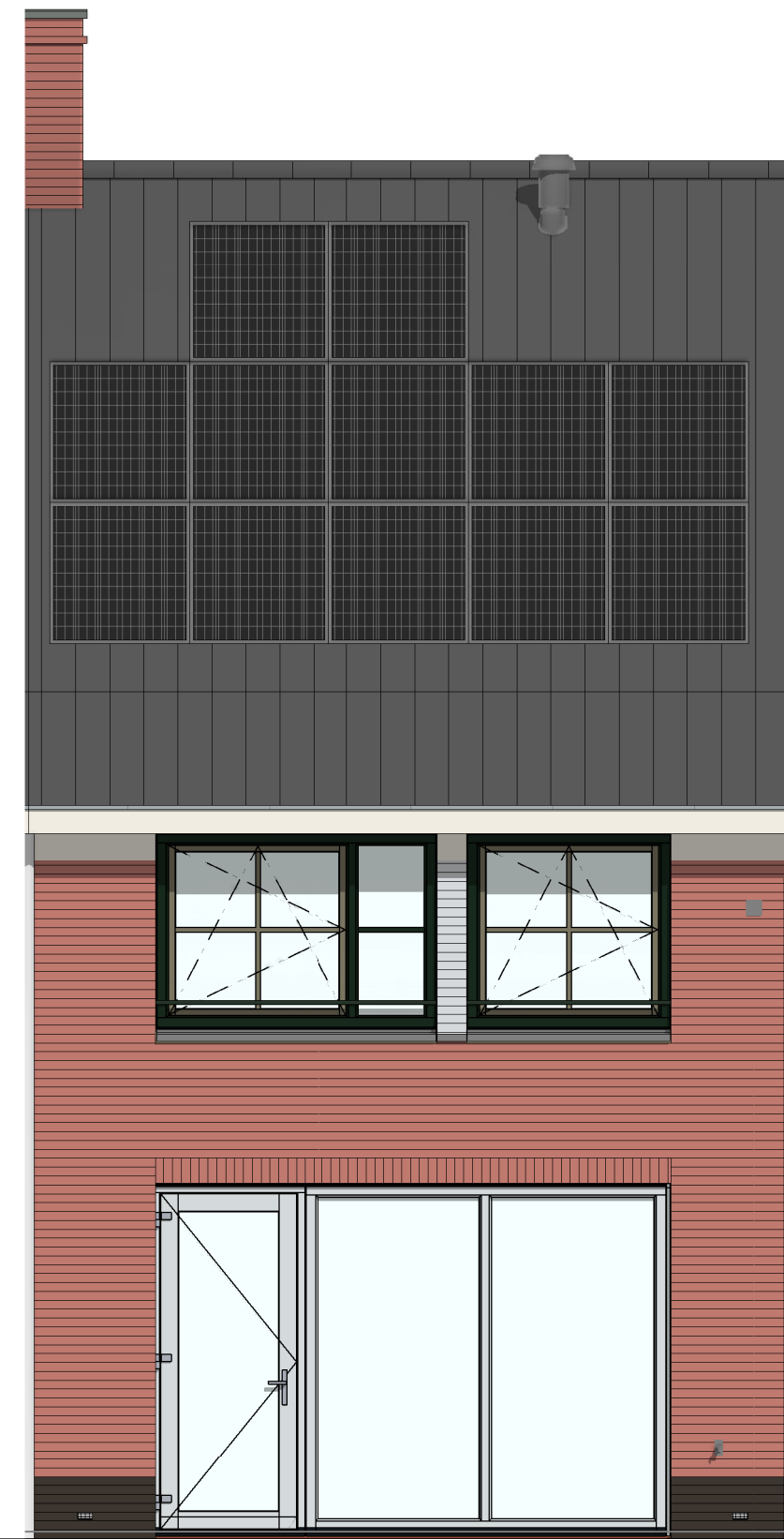
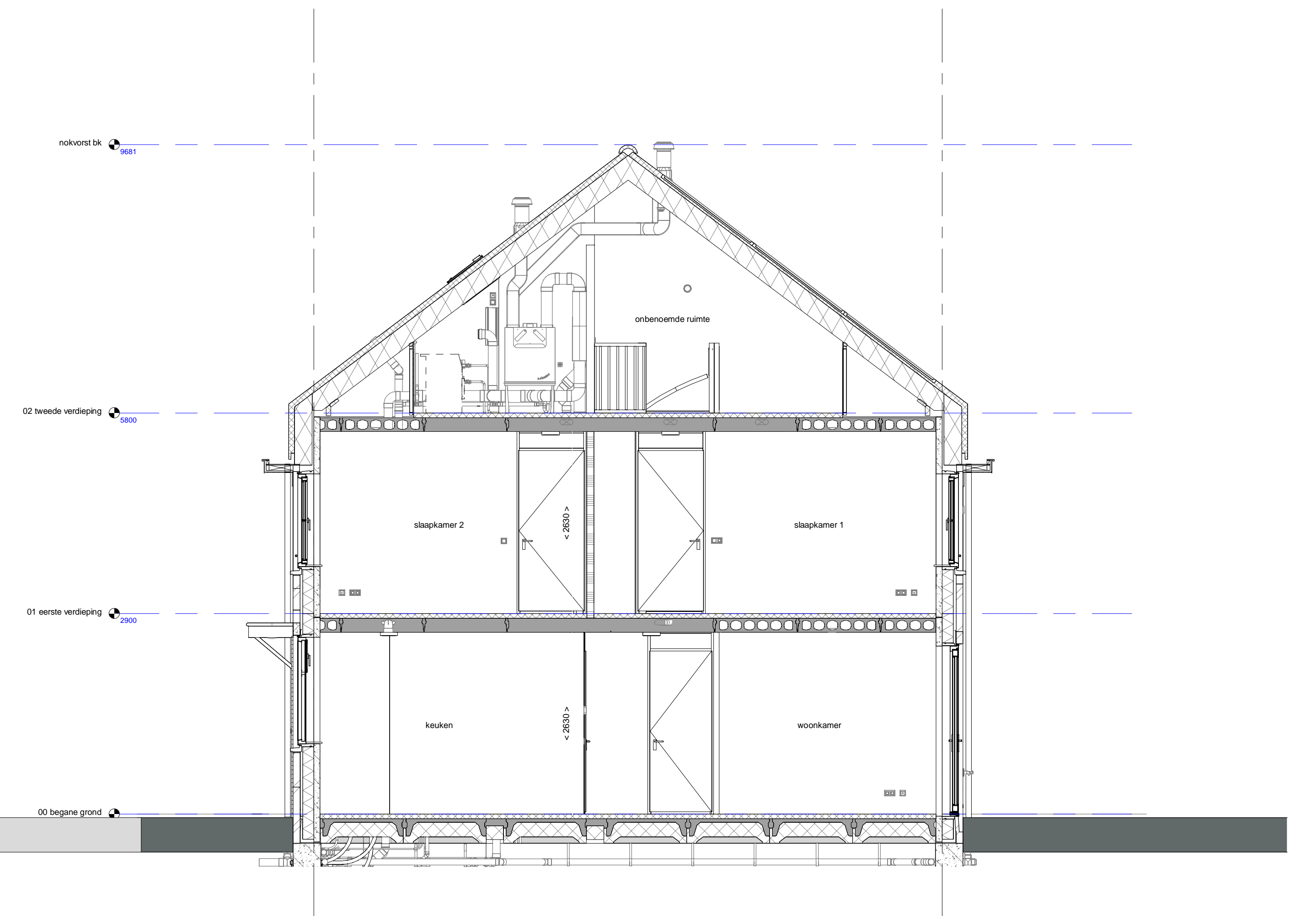




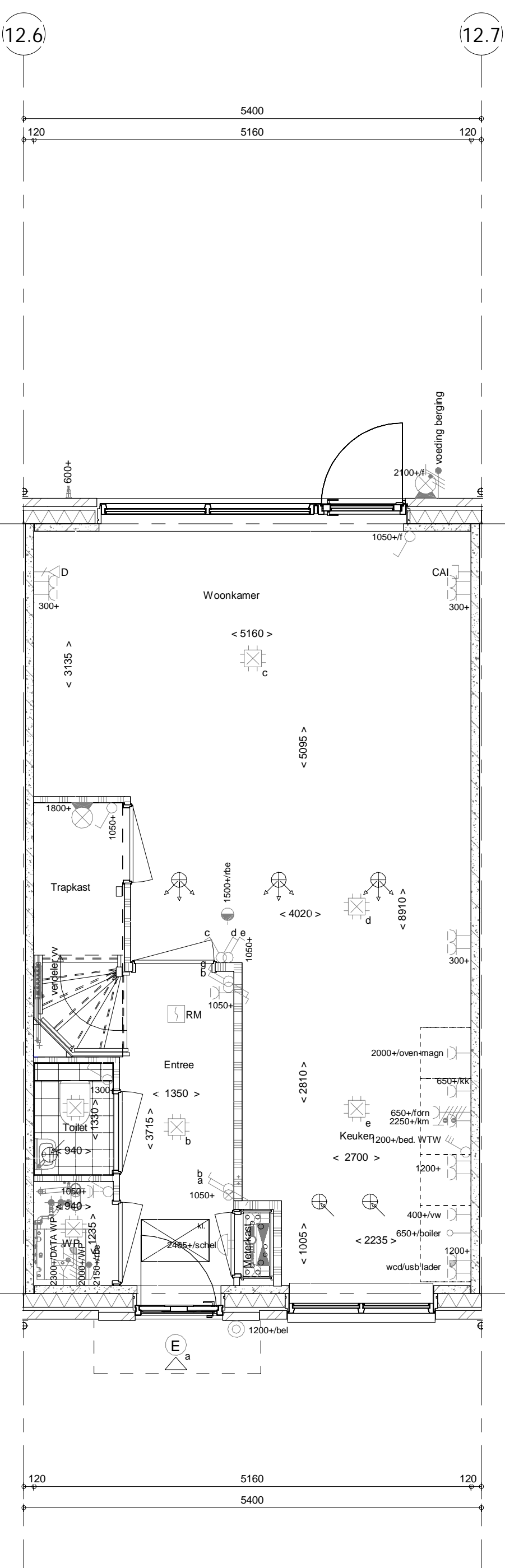
voorgevel
1 : 50



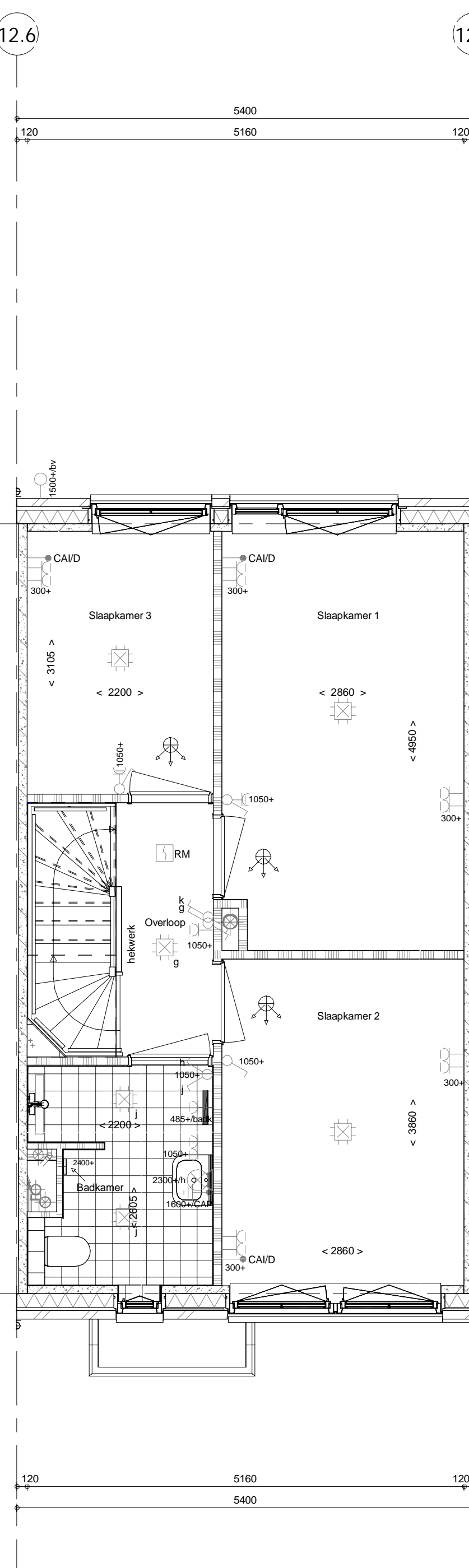
achtergevel
1 : 50



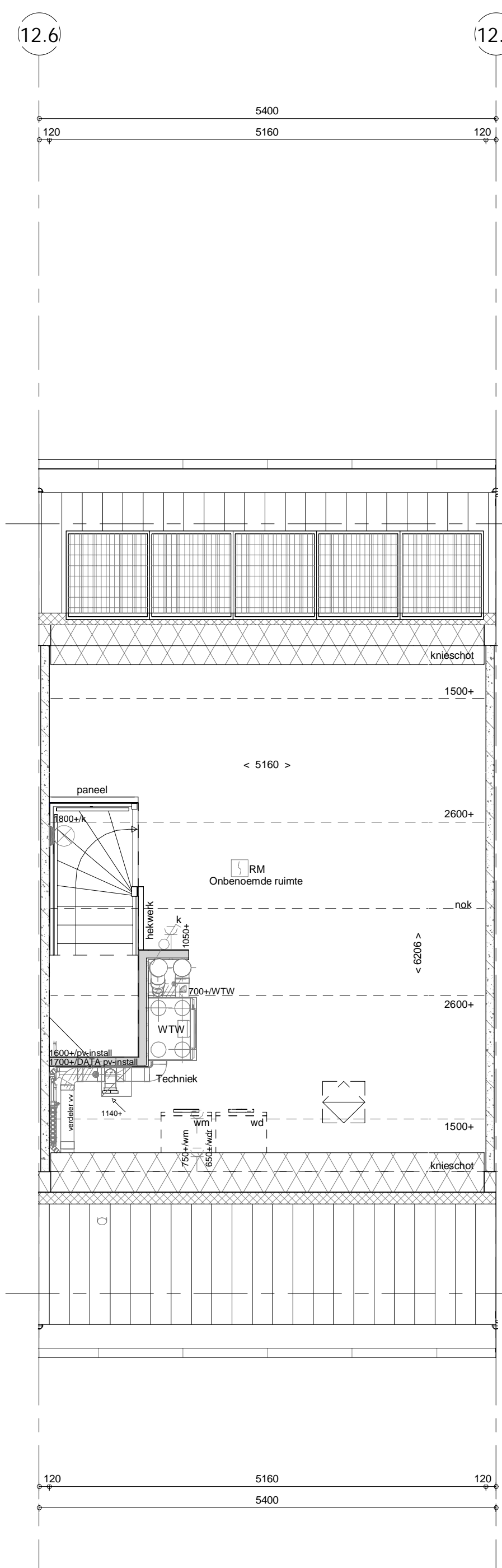
doorsnede A-A
1 : 50



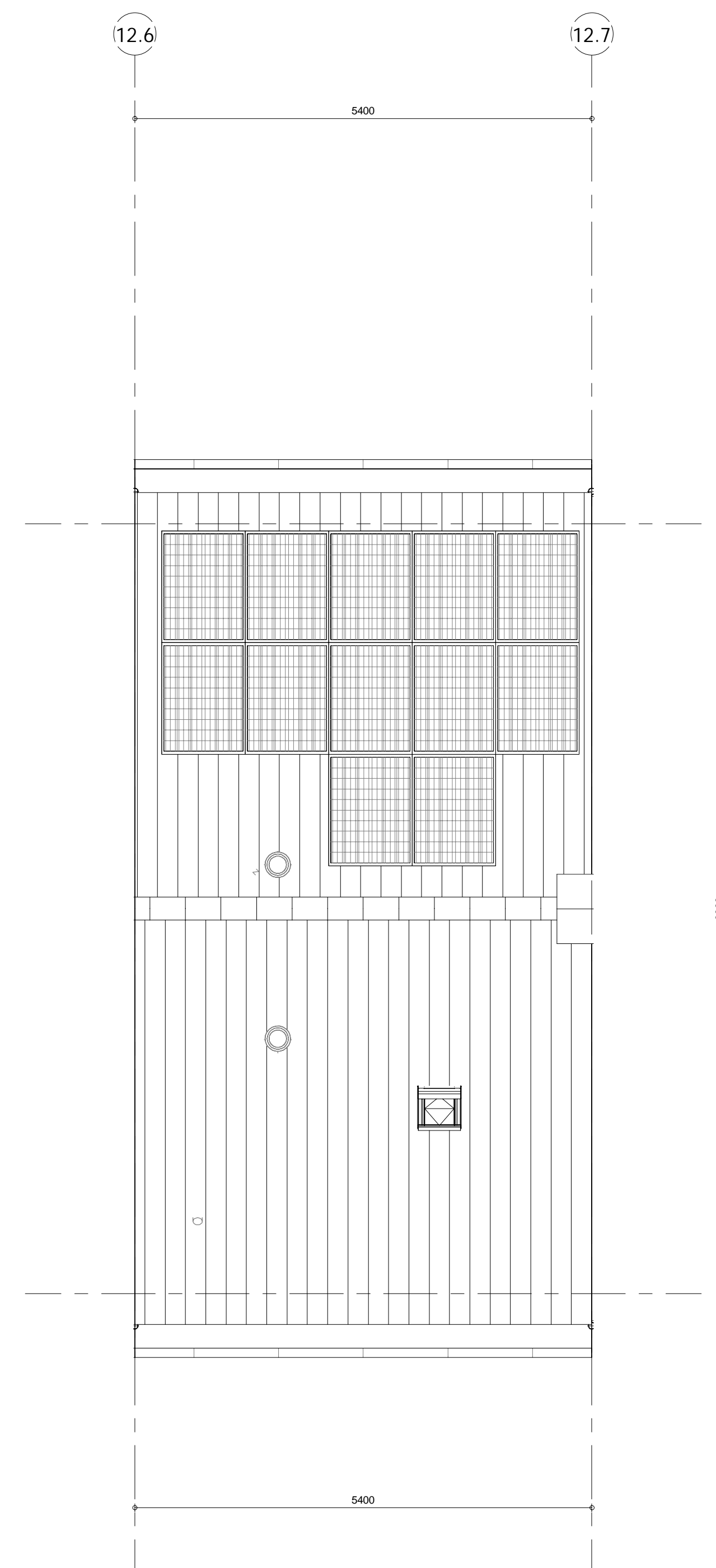
begane grond
1 : 50



1e verdieping
1 : 50



2e verdieping
1 : 50



dakplan
1 : 50

ELEKTRISCHE INSTALLATIE

- Aansluitpunt 1 fase, nul en beschermingscontact, pv-install bedraad, niet afgemonteerd (foos in mk)
- Aansluitpunt voeding PV-installatie (indien PV install aanwezig)
- Aansluitpunt niet bedraad
- Loze leiding wordt bedraad met CAI en UTP kabel, niet afgemonteerd, en op rol in meterkast (pv-inst alleen bedraad met UTP kabel)
- Aansluitpunt TV wordt bedraad met CAI en UTP kabel, afgemonteerd met CAI wandcontactdoos en female slektertje in meterkast
- Aansluitpunt DATA wordt bedraad met CAI en UTP kabel, afgemonteerd met RJ45 wandcontactdoos en RJ45 slektertje in meterkast (afgemonteerd DATA indien PV-install aanwezig)
- Armatuur met invoegpunt aan buitenzijde, op wand
- Bel
- Centraal aardpunt
- Centraaldoos tlv verlichting
- Druckknop
- Enkelpolige schakelaar met wandcontactdoos, verhoogde aanrakingsveiligheid
- Aansluitpunt tlv armatuur op wand
- Rookmelder, opsch op lichtnet conform NEN 2555
- Schakelaar, 1-polig
- Schakelaar, 1-polig, met ingebouwde signaallamp, scene schakelaar "ALLES UIT" free@home
- Schakelaar, serie-
- Schakelaar, wissel
- Schakelaar, wissel, 2-voudige uitvoering
- Schakelaar, wissel-enkelpolig
- Schakelaar, wissel-enkelpolig met ingebouwde signaallamp
- Schakelaar, 3-standen tlv bediening ventilatie
- Sturing naar wp (f/w)
- Buitenvoeler (N-NO zijde schaduwrijk)
- Verdeelinrichting
- Wandcontactdoos 1-voudig met beschermingscontact, verhoogde aanrakingsveiligheid
- Wandcontactdoos 1-voudig met beschermingscontact, waterdicht
- Wandcontactdoos 2-voudig met beschermingscontact, verticaal, verhoogde aanrakingsveiligheid
- Wandcontactdoos 2-voudig met beschermingscontact, horizontaal, verhoogde aanrakingsveiligheid
- Wandcontactdoos met wisselschakelaar, verhoogde aanrakingsveiligheid
- Wandcontactdoos, perlex, 2x230V tlv fornuis
- Wandcontactdoos, perlex, mv 230V, WP 400V

CENTRALE VERWARMING - EN WATERINSTALLATIE

- hwa + hemelwaterafvoer - voor positie zie blokkoverzicht
- buitenkraan vorstvrij
- opstelplaats warmtepomp (WP)
- opstelplaats expansievat
- opstelplaats verdeler-voorverwarming
- verwarmingselement in badkamer
- elektrisch

VENTILATIE INSTALLATIE

- opstelplaats gebalanceerde ventilatie (WTW)
- afzuigpunt mechanische ventilatie plafond
- afzuigpunt mechanische ventilatie wand
- natuurlijk ventilatiepunt
- afzuigpunt dakventilator
- toevoerpunt mechanische ventilatie plafond
- toevoerpunt mechanische ventilatie wand

BOUWKUNDIG RENVOOI

- Kruipruimte
- Entree symbol
- betonwanden - langsgel 90 mm
- koppelen en woningscheidende wanden 100 mm
- isolatie 160 mm
- metselwerk 100 mm
- gasbeton 70/100 mm
- ongeisoleerde metalstud wand 100 mm
- geïsoleerde metalstud wand 100 mm
- HSB-wand, 118mm
- dakpakket
- ribbenvloer 350 mm
- betonvloer 200 mm
- dekvloer 70 mm
- wandogelwerk vigs. technische omschrijving
- OPSTELPLAATS
- wm = wasmachine
- wd = wasdroger
- Drainrichting volgens DIN norm
- * Akoestische rooster / valdorpel / stofdorpel slaapkamerdeuren

Wijziging nr.	Wijziging datum	Wijziging omschrijving
Projectnaam:	Land van Dico - Fase 2	
Projectlocatie:	Uden	
Projectnr.:	G-104188_11646	
Opdrachtgever:	Heijmans Vastgoed BV	
Architect:	Omni Architecten	
Projectfase:	Verkooptekening	
Onderwerp:	Bouwnummer 107 Plattegr, gevel, doorsnede	
Formaat:	A0	
Schaal:	1:50	
Datum:	15-11-2019	
Grotek:	KW	
		heijmans Woningbouw
		VK-9.107