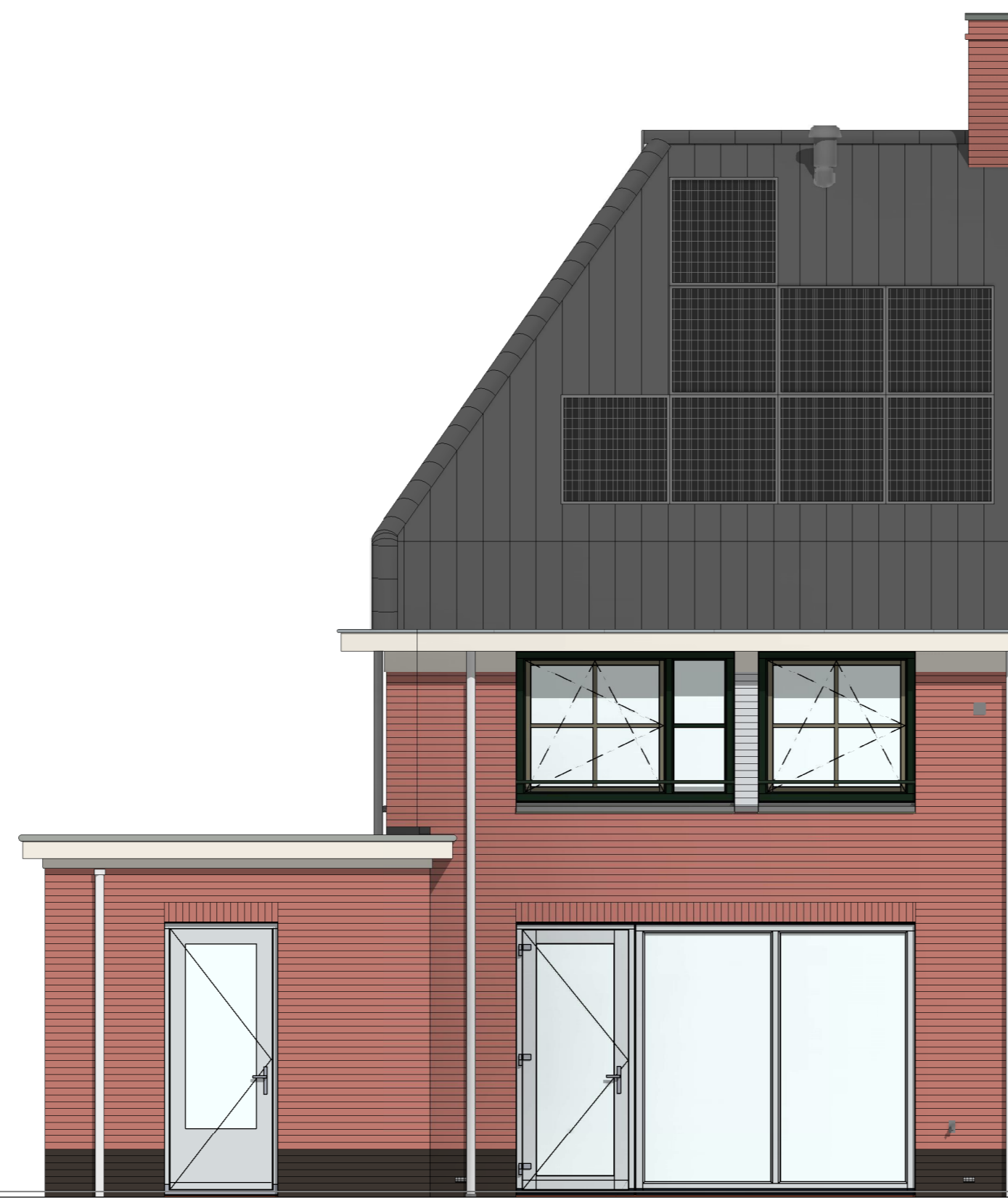
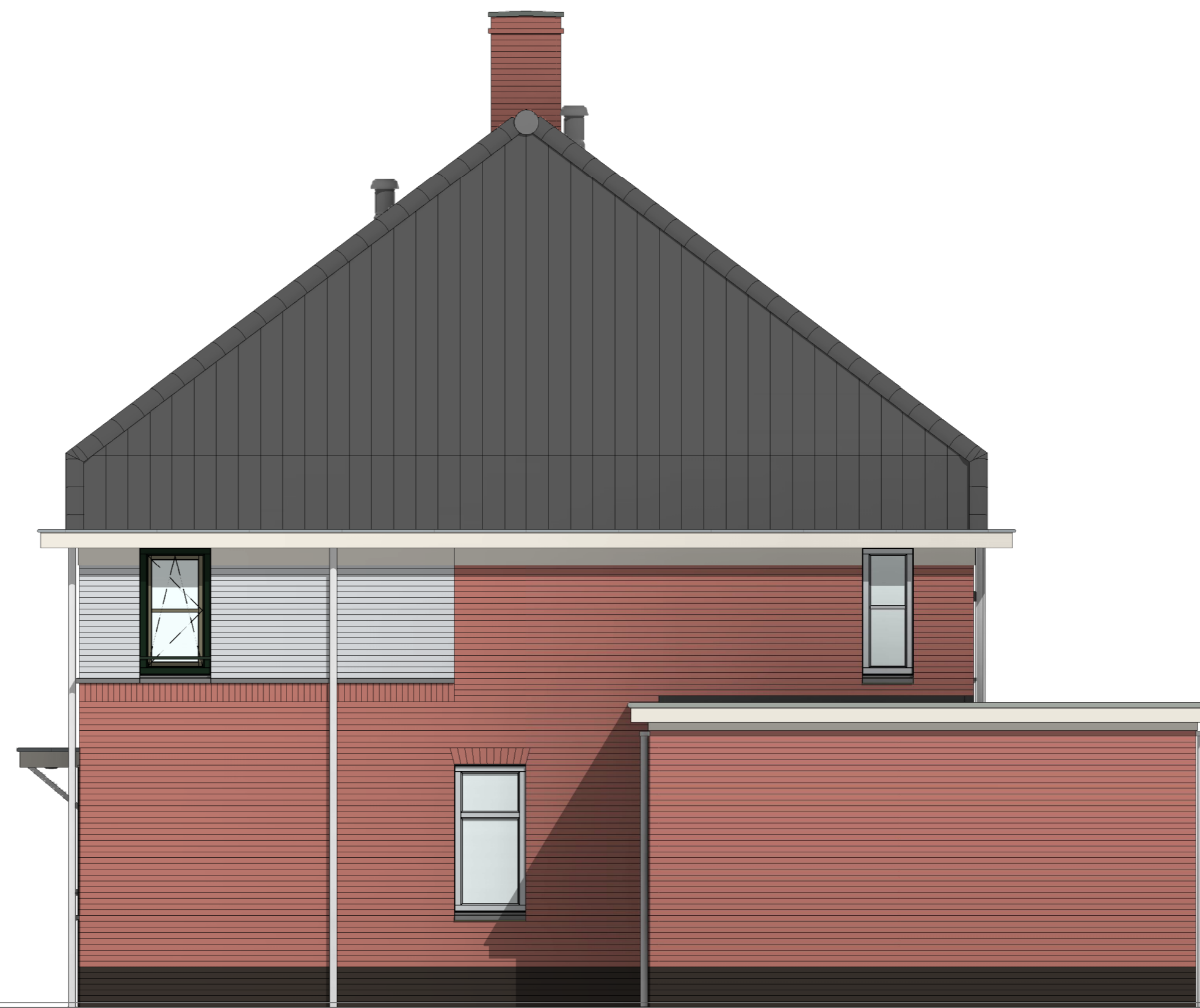




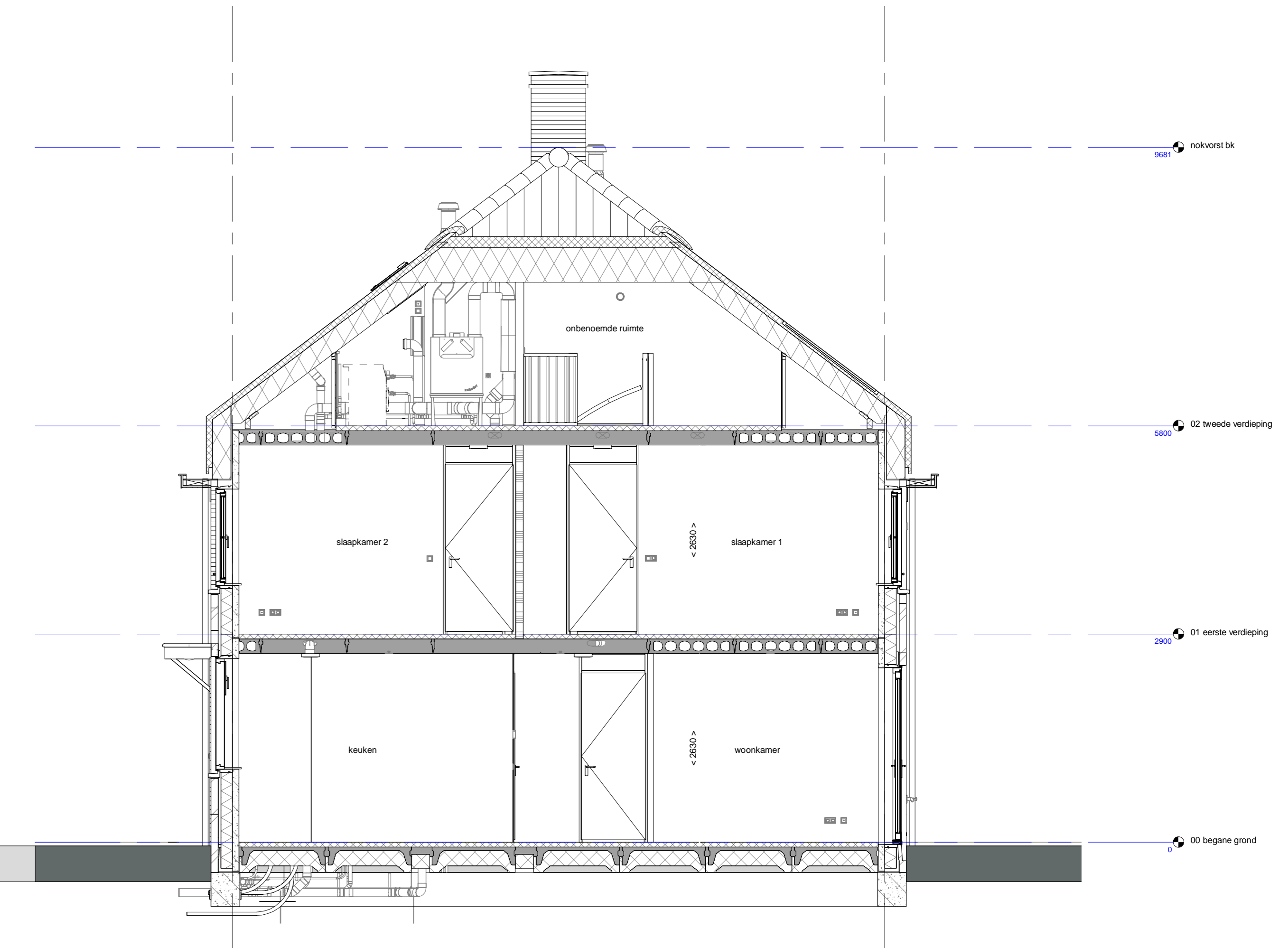
voorgevel
1 : 50



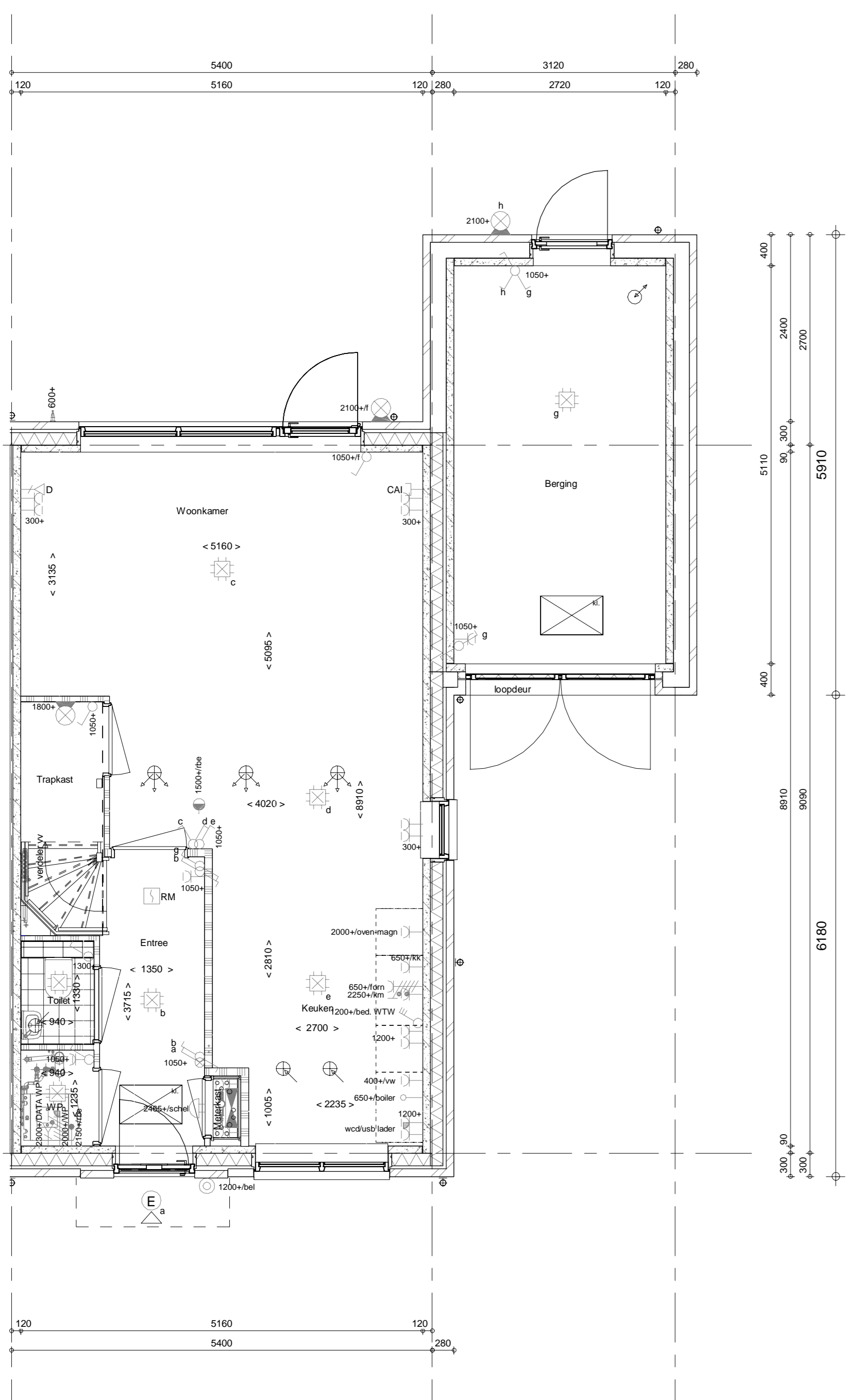
achtergevel
1 : 50



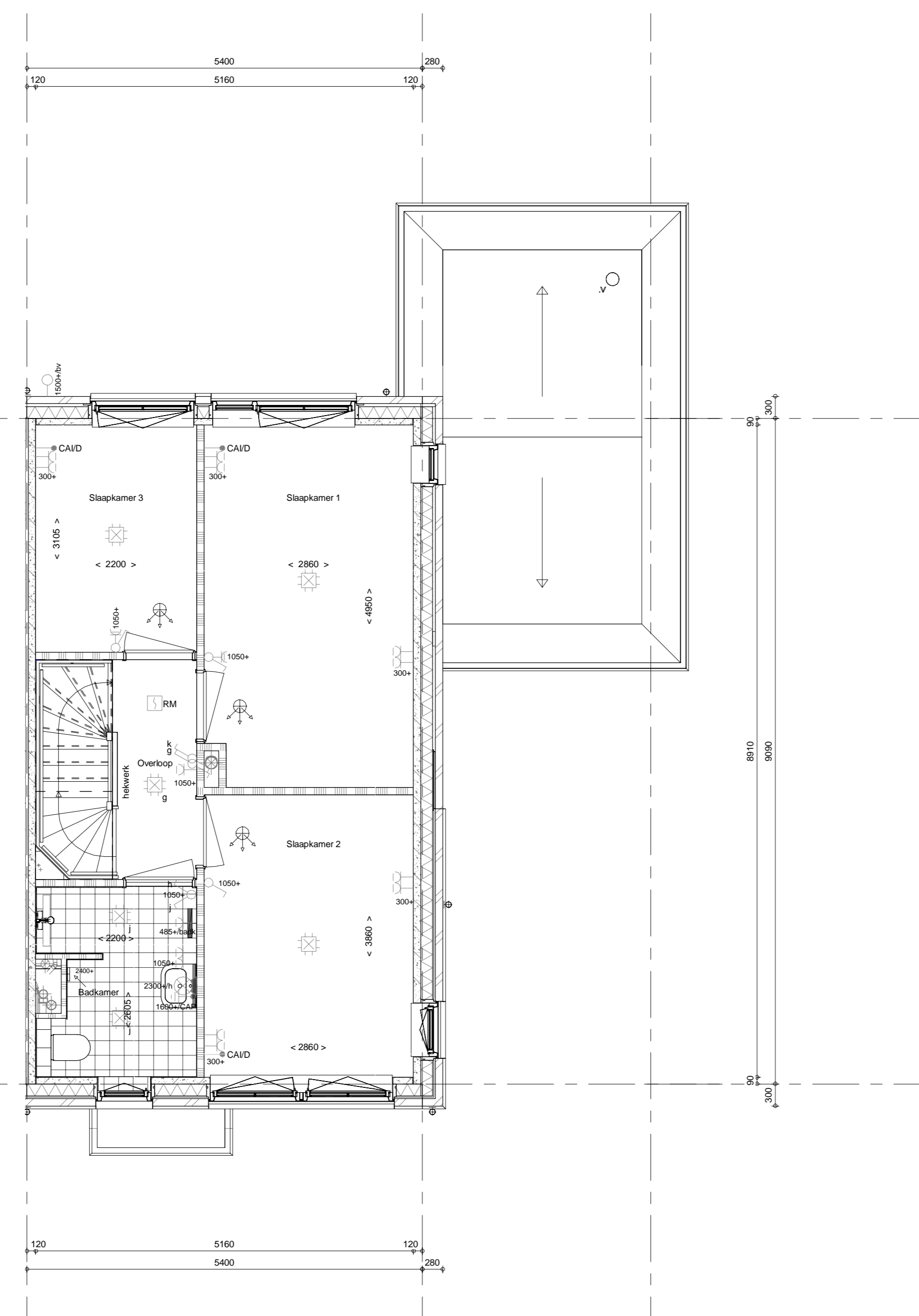
rechterzijgevel
1 : 50



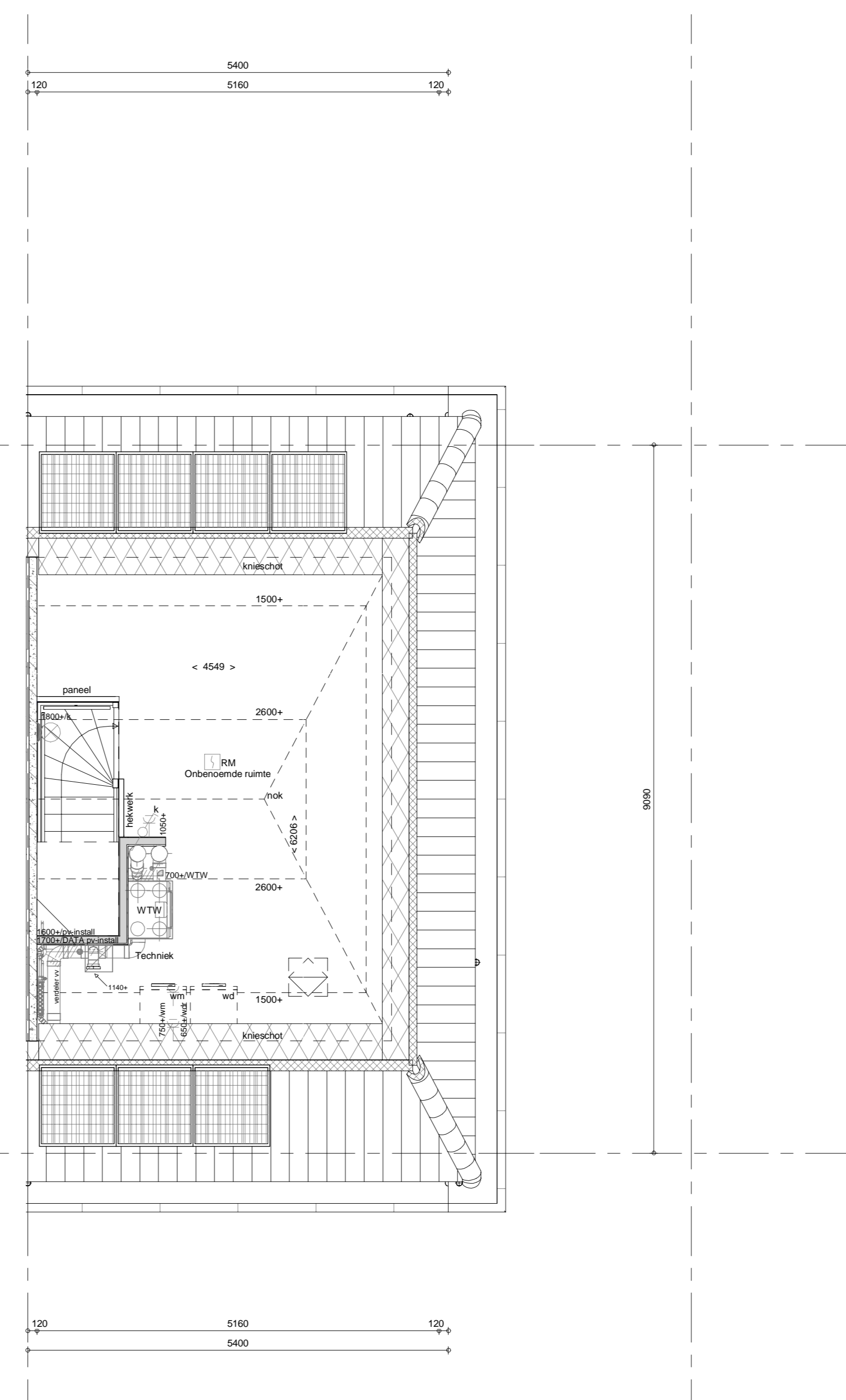
doorsnede A-A
1 : 50



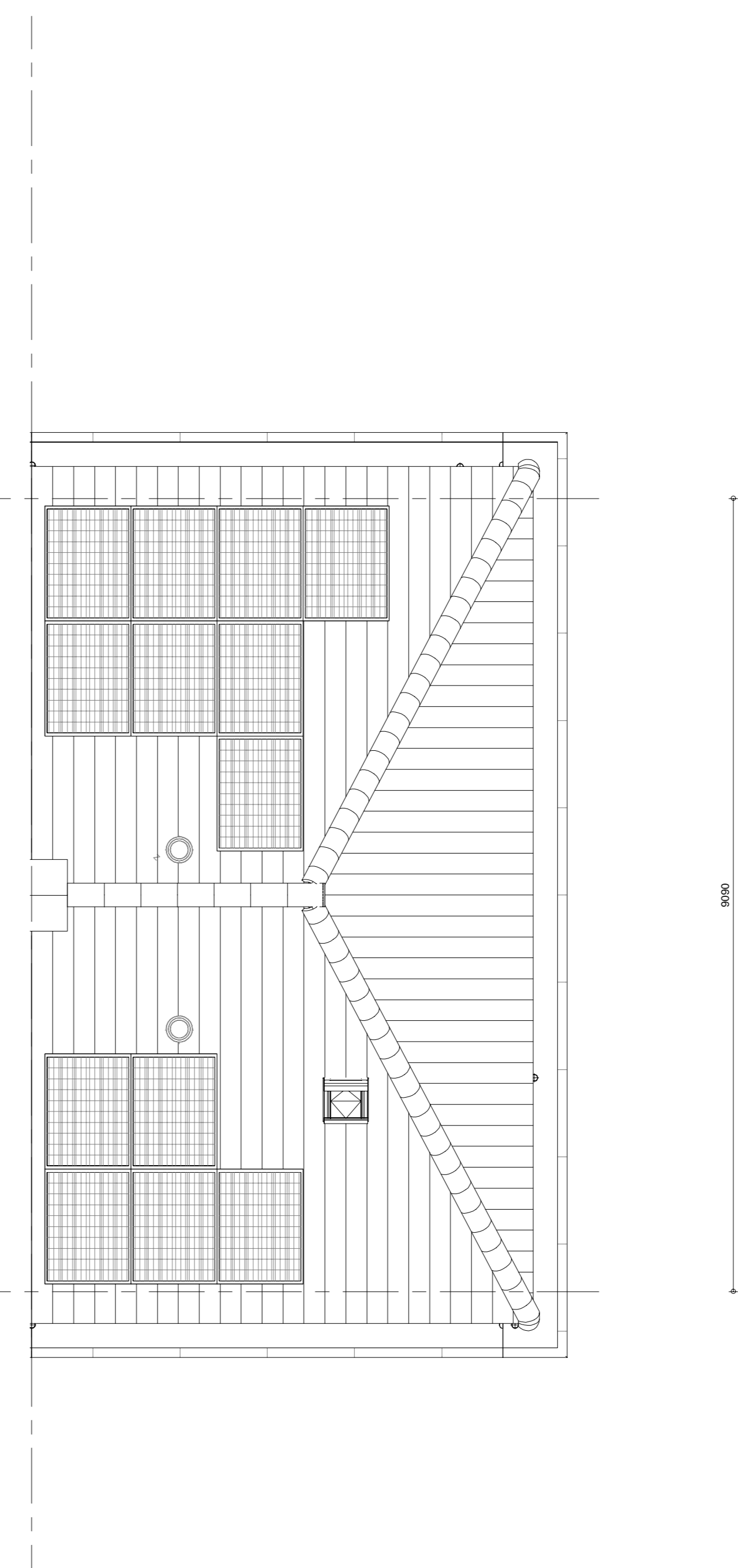
begane grond
1 : 50



1e verdieping
1 : 50



2e verdieping
1 : 50



dakplan
1 : 50

- ELEKTRISCHE INSTALLATIE**
- Aansluitpunt 1 fase, nul en beschermingscontact, pv-installatie (bos in mtk)
 - Aansluitpunt vording PV-installatie (indien PV-install aanwezig)
 - Aansluitpunt niet bedraad
 - Loze leiding wordt bedraad met CAI en UTP kabel, niet afgemonteerd, en op rol in meterkast (pv-inst alleen bedraad met UTP kabel)
 - Aansluitpunt TV wordt bedraad met CAI en UTP kabel, afgemonteerd met CAI wandcontactdoos en female stekkerje in meterkast
 - Aansluitpunt DATA wordt bedraad met CAI en UTP kabel, afgemonteerd met RJ45 wandcontactdoos en RJ45 stekkerje in meterkast (afgemonteerd DATA indien PV-install aanwezig)
 - Armatuur met invoegpunt aan buitenzijde, op wand
 - Bel
 - Centraal aardpunt
 - Centraaldoos tbv verlichting
 - Draklinoz
 - Eenkelepolige schakelaar met wandcontactdoos, verhoogde aanrakingsveiligheid
 - Aansluitpunt tbv armatuur op wand
 - Rookmelder, optisch op lichtnet conform NEN 2555
 - Schakelaar, 1-poolig
 - Schakelaar, 1-poolig, met ingebouwde signaallamp, scene schakelaar "ALLES UIT" free@home
 - Schakelaar, serie-
 - Schakelaar, wissel-
 - Schakelaar, wissel-, 2-voedige uitvoering
 - Schakelaar, wissel-/enkelepolig
 - Schakelaar, wissel-/enkelepolig met ingebouwde signaallamp
 - Schakelaar, 3-slakden tbv bediening ventilatie
 - Sturing naar wp (be)
 - Buitenvoeler (N-NO zijde schaduwrijk)
 - Verdeleerbril
 - Wandcontactdoos 1-voelig met beschermingscontact, verhoogde aanrakingsveiligheid
 - Wandcontactdoos 1-voelig met beschermingscontact, waterdicht
 - Wandcontactdoos 2-voelig met beschermingscontact, verticaal, verhoogde aanrakingsveiligheid
 - Wandcontactdoos 2-voelig met beschermingscontact, horizontaal, verhoogde aanrakingsveiligheid
 - Wandcontactdoos met wissel-/enkelepolig, verhoogde aanrakingsveiligheid
 - Wandcontactdoos, perilex, 2x230V tbv formuis
 - Wandcontactdoos, perilex, mv 230V, WP 400V

- CENTRALE VERWARMING - EN WATERINSTALLATIE**
- hwa o hemelwaterafvoer -
 - voor posities zie blokoverzicht
 - buitenkraan voorrijt
 - opstelplaats warmtepomp (WP)
 - opstelplaats expansievat
 - opstelplaats verdeler-
vloerverwarming
 - verwarmingselement in badkamer
electrisch
- VENTILATIE INSTALLATIE**
- opstelplaats gebalanceerde ventilatie (WTW)
 - afzuigpunt mechanische ventilatie plafond
 - afzuigpunt mechanische ventilatie wand
 - natuurlijk ventilatiepunt
 - afzuigpunt dakventilator
 - toevoerpunt mechanische ventilatie plafond
 - toevoerpunt mechanische ventilatie wand

- BOUWKUNDIG RENVOOI**
- Kruipruimte
 - Entree symbol
 - betonwanden
 - langsegevel 90 mm
 - kopgevel en wandscheidende wanden 100 mm
 - isolatie 160 mm
 - metalwerk 100 mm
 - gasbeton 70/100 mm
 - ongesoldeerde metalstud wand 100 mm
 - gesoldeerde metalstud wand 100 mm
 - HSB-wand, 118mm
 - dakpakket
 - ribbenvloer 350 mm
 - betonvloer 200 mm
 - dekvloer 70 mm
 - wandtegels vlg. technische omschrijving
- OPSTELPLAATS**
- wm = wasmachine
 - wj = wasdroger
 - Drainage
 - R
 - L
 - * Akoestische rooster / valdorpel / stofdorpel slaapkamerdeuren

Wijziging nr.	Wijziging datum	Wijziging omschrijving
<p>Projectnaam: Land van Dico - Fase 2 Projectlocatie: Ulsen Projectnr.: G.104188_11646</p> <p>Opdrachtgever: Heijmans Vastgoed BV Architect: Omri Architecten Projectfase: Verkooptekering Onderwerp: Bouwnummer 107a Plattegr, gevel, doorsnede</p>		
<p>Granaten 05 1000 07 Revision 1511-02 Revision 1511-03 Revision</p> <p>Formaat: A0 verhoogd Schaal: 1:50 Datum: 10-11-2019 Geak.: RVV</p>		<p>heijmans Woningbouw</p> <p>Tel: 020-545111 Fax: 020-545111 E-mail: info@heijmans.nl</p> <p>VK-9.107a</p>