



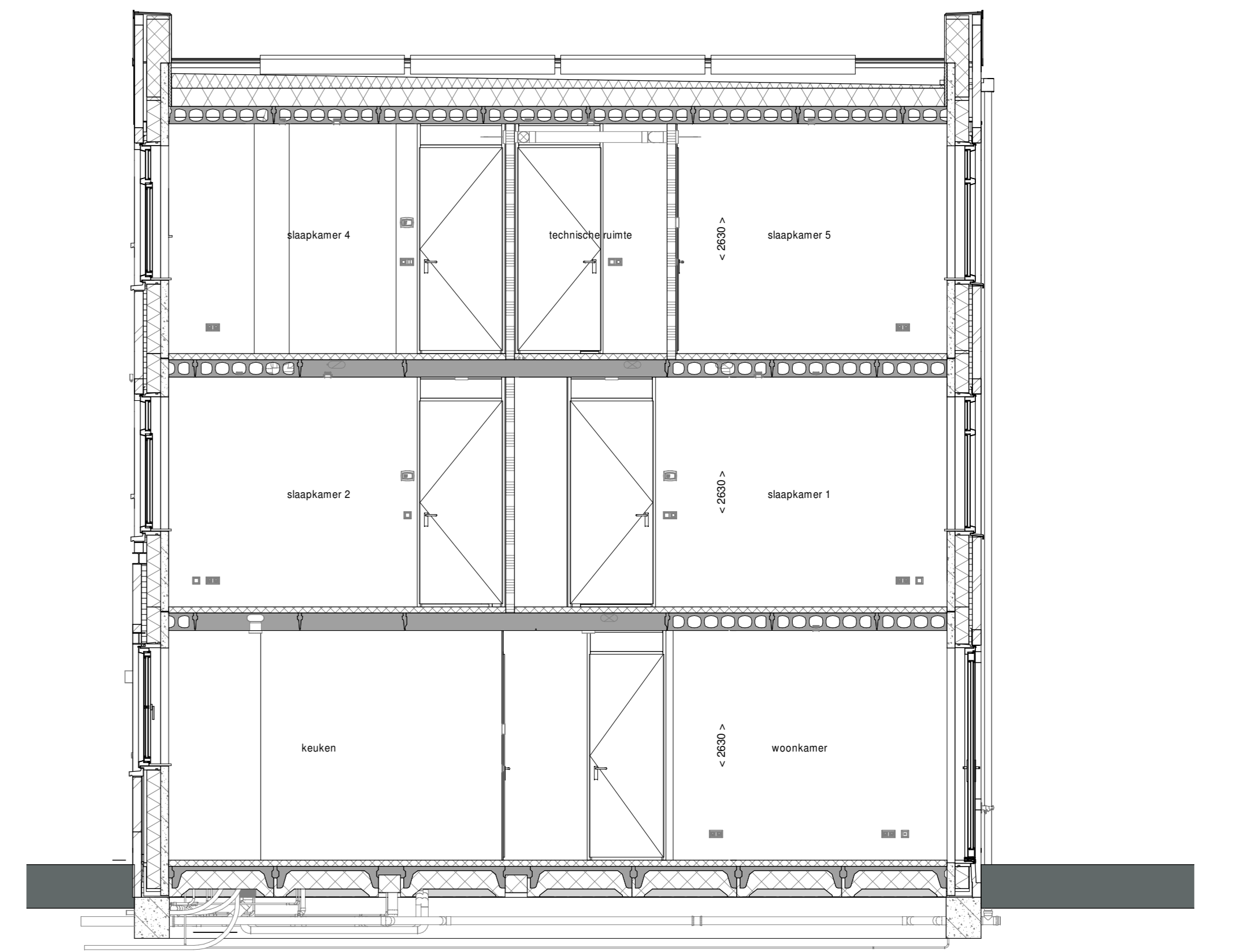
voorgevel
1 : 50



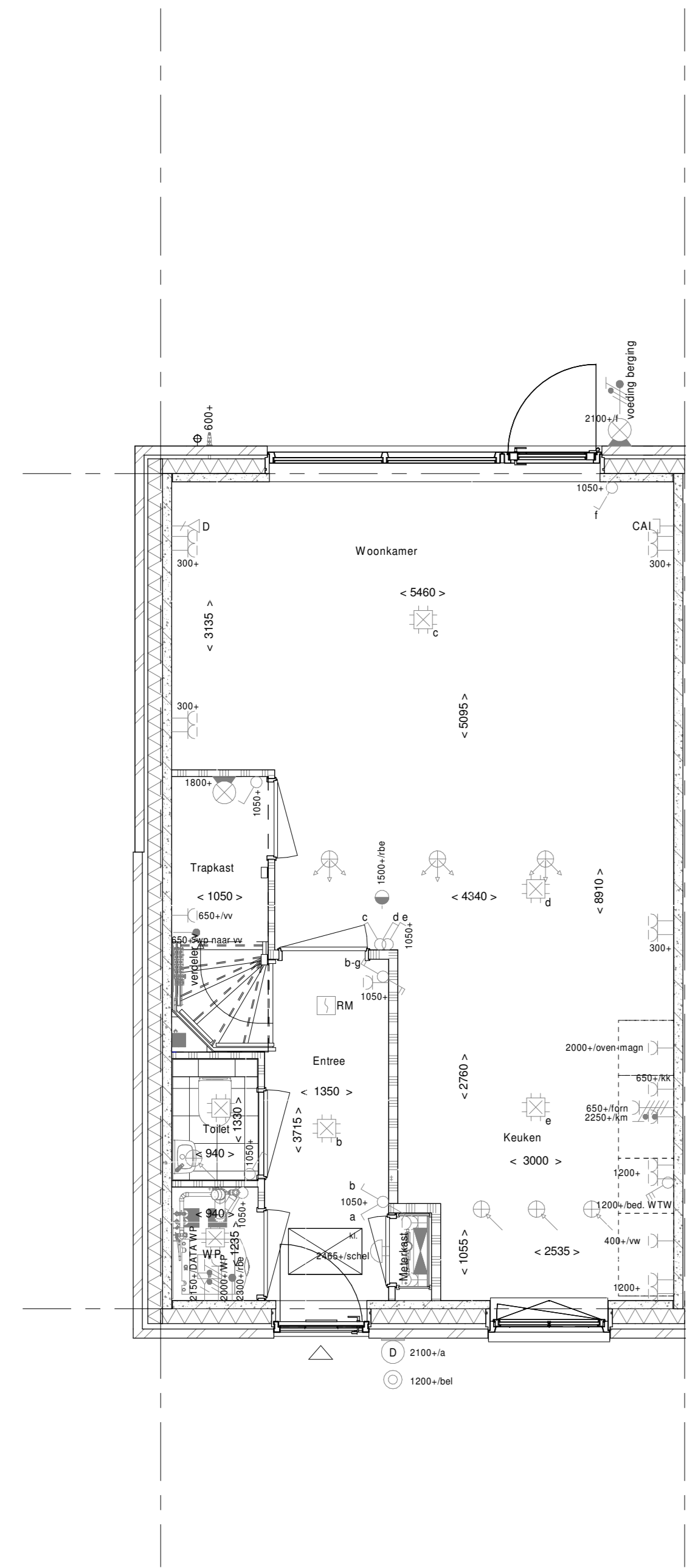
achtergevel
1 : 50



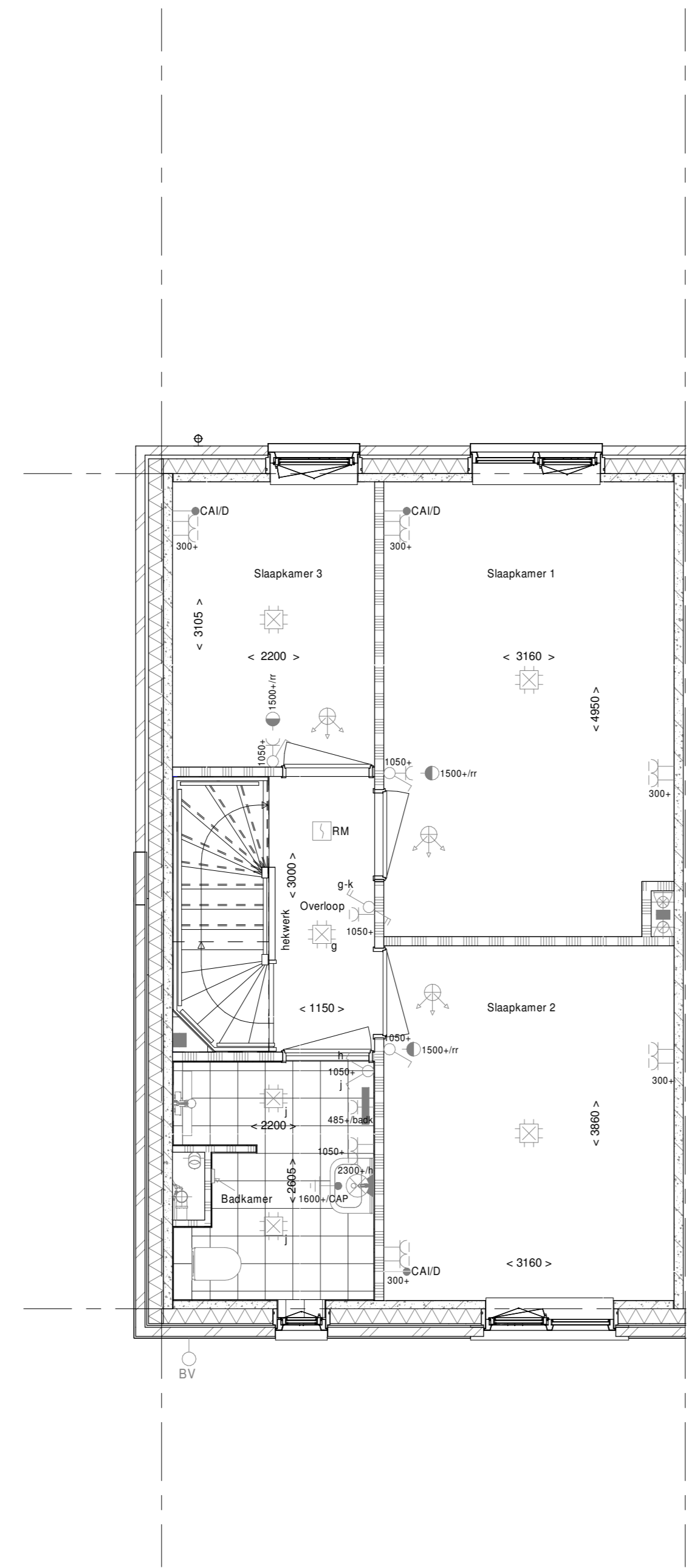
linkerzijgevel
1 : 50



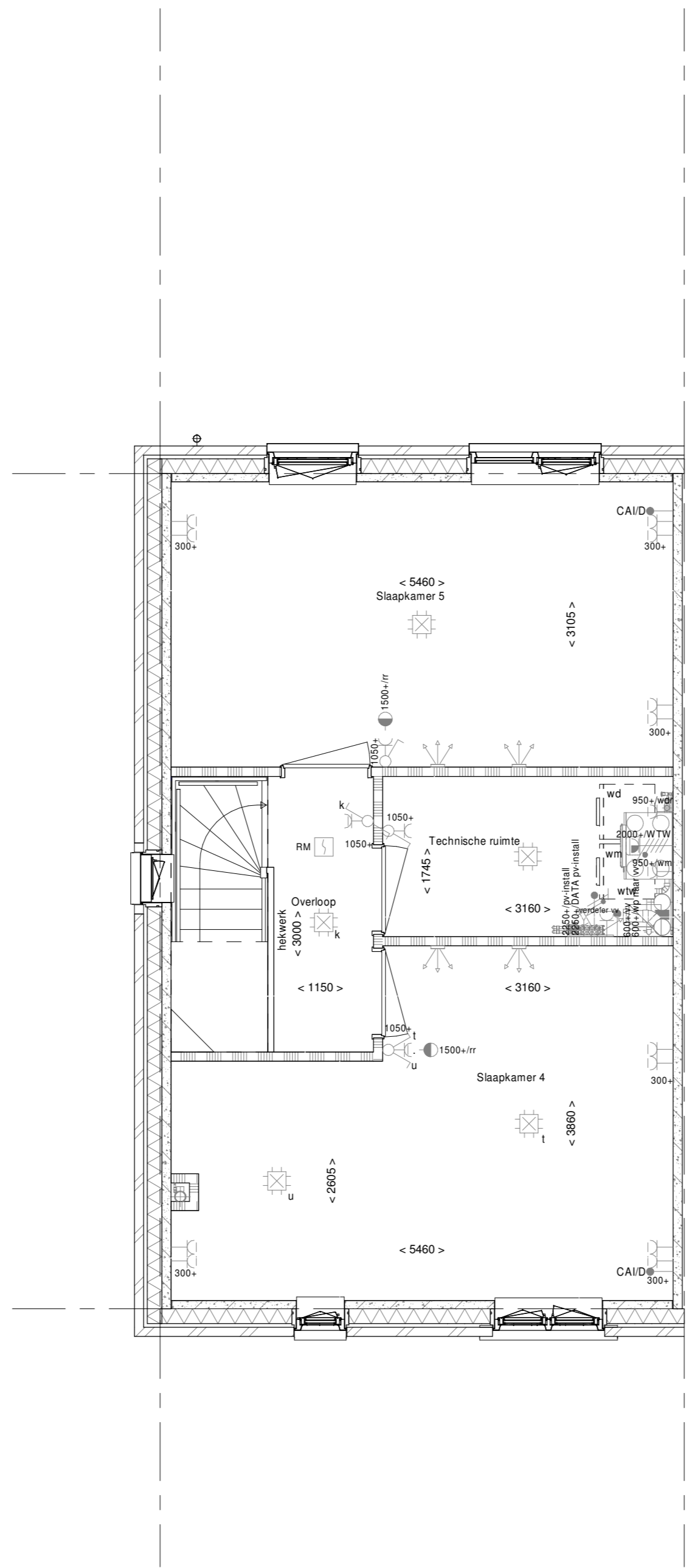
doorsnede A-A
1 : 50



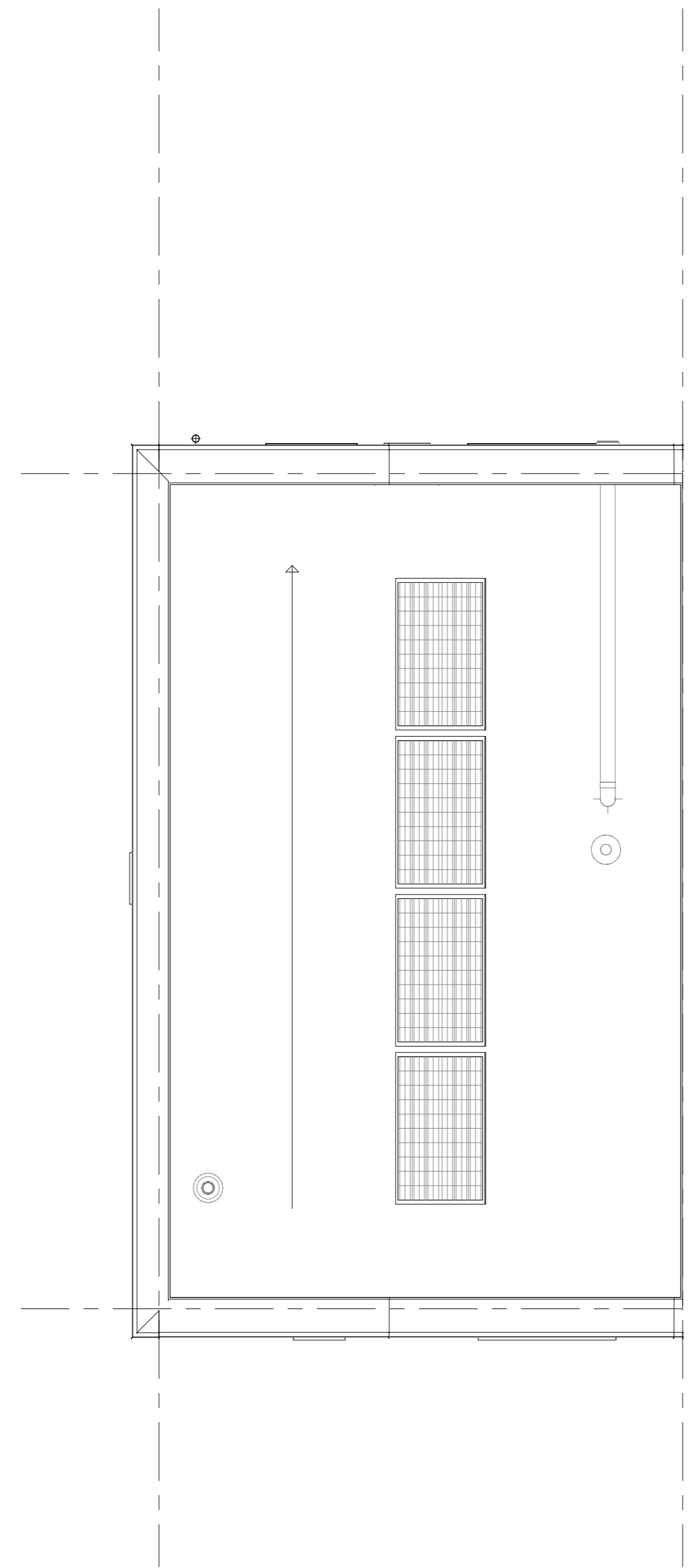
Begane grond
1 : 50



1e verdieping
1 : 50



2e verdieping
1 : 50



Dakaanzicht
1 : 50

ELEKTRISCHE INSTALLATIE

- ⚡ Aansluitpunt 1 fase, nul en beschermingscontact, pv-install bedraad, niet afgemonteerd (loos in mk)
- ⚡ Aansluitpunt voeding PV-installatie (indien PV-install aanwezig)
- ⚡ Aansluitpunt niet bedraad
- ⚡ Loze liding wordt bedraad met CAI en UTP kabel, niet afgemonteerd, en op rol in meterkast (pv-inst alleen bedraad met UTP kabel)
- ⚡ Aansluitpunt TV wordt bedraad met CAI en UTP kabel, afgemonteerd met CAI wandcontactdoos en female stekkerje in meterkast
- ⚡ Aansluitpunt DATA wordt bedraad met CAI en UTP kabel, afgemonteerd met RJ45 wandcontactdoos en RJ45 stekkerje in meterkast (afgemonteerd DATA indien PV-install aanwezig)
- ⚡ Armatuur met invoegpunt aan buitenzijde, op wand
- ⚡ In / opbouwarmatuur in/tegen plafond
- ⚡ Bel
- ⚡ Centraal aardpunt
- ⚡ Contactdoos tbv verlichting
- ⚡ Drukknop
- ⚡ Enkelpolige schakelaar met wandcontactdoos, verhoogde aanraakveiligheid
- ⚡ Aansluitpunt tbv lichtpunt op wand
- ⚡ Rookmelder, optisch op lichtnet conform NEN 2555
- ⚡ Schakelaar, 1-polig
- ⚡ Schakelaar, serie
- ⚡ Schakelaar, wissel- 2-voudige uitvoering
- ⚡ Schakelaar, wissel-reeklepbig
- ⚡ Schakelaar, 3-slanken tbv bediening ventilatie
- ⚡ Sturing naar wp (bpe) rr naar vv
- ⚡ Buisvoeler (N-NO gevel)
- ⚡ Verdellinrichting
- ⚡ Wandcontactdoos 1-voudig met beschermingscontact, verhoogde aanraakveiligheid
- ⚡ Wandcontactdoos 2-voudig met beschermingscontact, waterdicht
- ⚡ Wandcontactdoos 2-voudig met beschermingscontact, verticaal, verhoogde aanraakveiligheid
- ⚡ Wandcontactdoos 2-voudig met beschermingscontact, horizontaal, verhoogde aanraakveiligheid
- ⚡ Wandcontactdoos met wisselschakelaar, verhoogde aanraakveiligheid
- ⚡ Wandcontactdoos, perilex, 2x230V tbv fornuis en warmtepomp
- ⚡ Omvormer PV-installatie

CENTRALE VERWARMING - EN WATERINSTALLATIE

- ☀️ PV-paneel
- ☀️ aantal en positie PV panelen locatie specifiek
- 🔥 hwa = hermetische waterafvoer
- 🔥 voor posities zie bakoverzicht
- 🔥 buitenkraan voorbrij
- 🔥 opstelplaats warmtepomp (WP)
- 🔥 opstelplaats expansievat
- 🔥 opstelplaats verdeler- vloerverwarming
- 🔥 verwarmingselement in badkamer
- 🔥 elektrisch

VENTILATIE INSTALLATIE

- 🌀 opstelplaats gebalanceerde ventilatie (WTW)
- 🌀 afzuigpunt mechanische ventilatie plafond
- 🌀 afzuigpunt mechanische ventilatie wand
- 🌀 mezzanijn ventilatiepunt
- 🌀 draaischijf volgens DIN norm
- 🌀 toevoerpunt mechanische ventilatie plafond
- 🌀 toevoerpunt mechanische ventilatie wand

BOUWKUNDIG RENVOOI

- 📦 Krulpluk
- 📦 Entree symbool
- 📦 betonwanden
- 📦 - langgevel 90 mm
- 📦 - koppelvel en woningscheidende wanden 100 mm
- 📦 isolatie 160 mm
- 📦 metselwerk 100 mm
- 📦 gasbeton 70/100 mm
- 📦 ongeïsoleerde metalstud wand 100 mm
- 📦 geïsoleerde metalstud wand 100 mm
- 📦 dakpakket
- 📦 ribbenvloer 350 mm
- 📦 betonvloer 200 mm
- 📦 dekplaat 70 mm
- 📦 wandligetwerk - vigs. technische omschrijving
- 📦 * Akoestische rooster / valdorpel / stofdorpel slaapkamerdeuren
- 📦 **BOUWKUNDIG RENVOOI BENG***
- 📦 zonerend glas
- 📦 screen
- 📦 *Boze maatregelen worden ingezet indien noodzakelijk om te voldoen aan BENG-eisen
- 📦 *extra PV-panelen vallen ook onder aanvullende maatregelen om te voldoen aan BENG-eisen

OPSTELPLAATS

- 📦 wm = wasmachine
- 📦 wd = wasdroger

Wijziging nr.	Wijziging datum	Wijziging omschrijving
Projectnaam:	Land van Dico - Fase 4	
Projectlocatie:	Uden	
Projectnr.:	G104189_12407	
Opdrachtgever:	Heijmans Vastgoed B.V.	
Architect:	Omni Architecten	
Projectfase:	Verkooptekering	
Onderwerp:	Overzichtstekening BNR 115 Plattegr, gevel, doorsnede	
heijmans Woningbouw		Formaat: A0 Schaal: 1:50 Datum: 08-07-2021 Geleed: KIWC
		VK-9.115