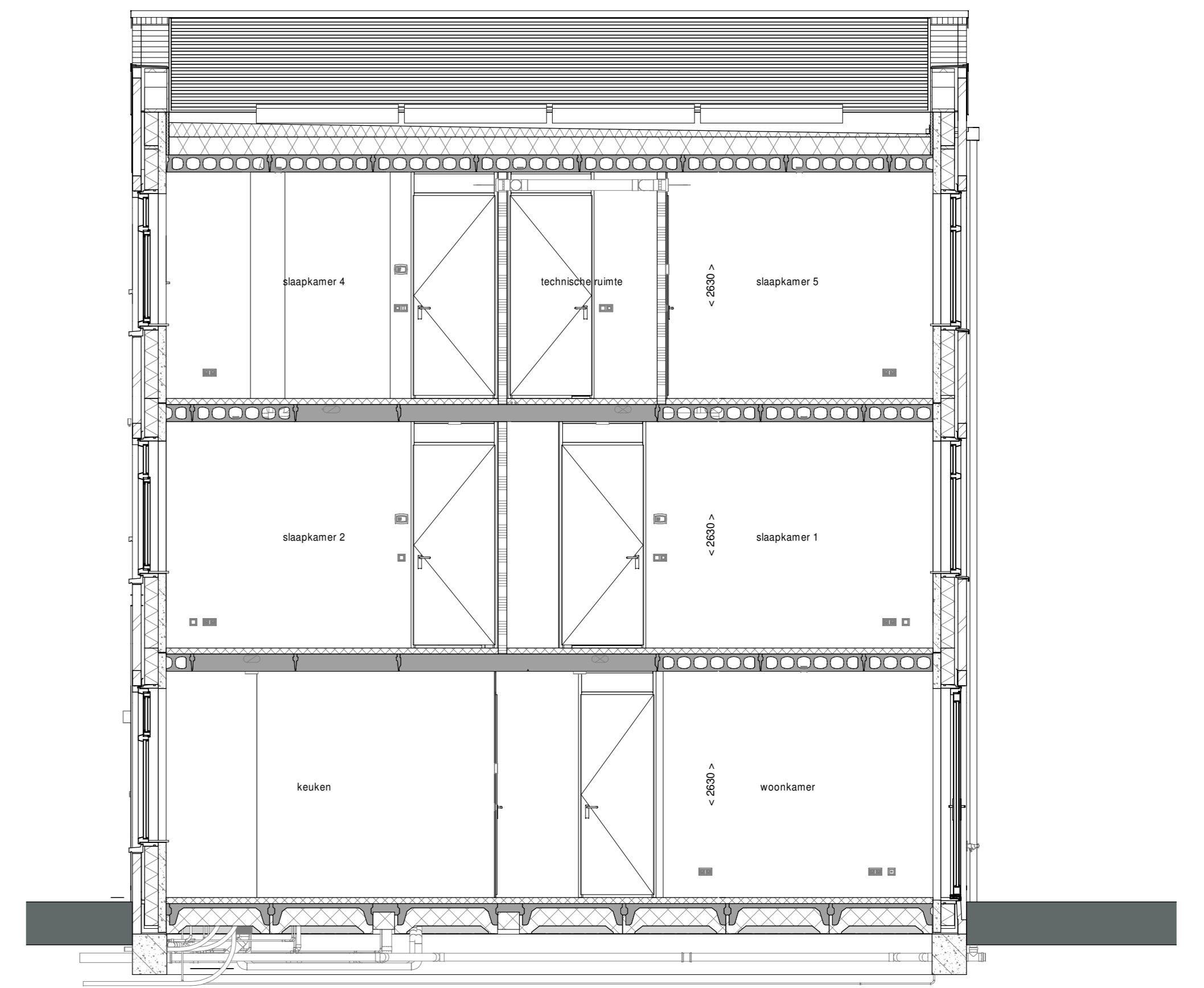




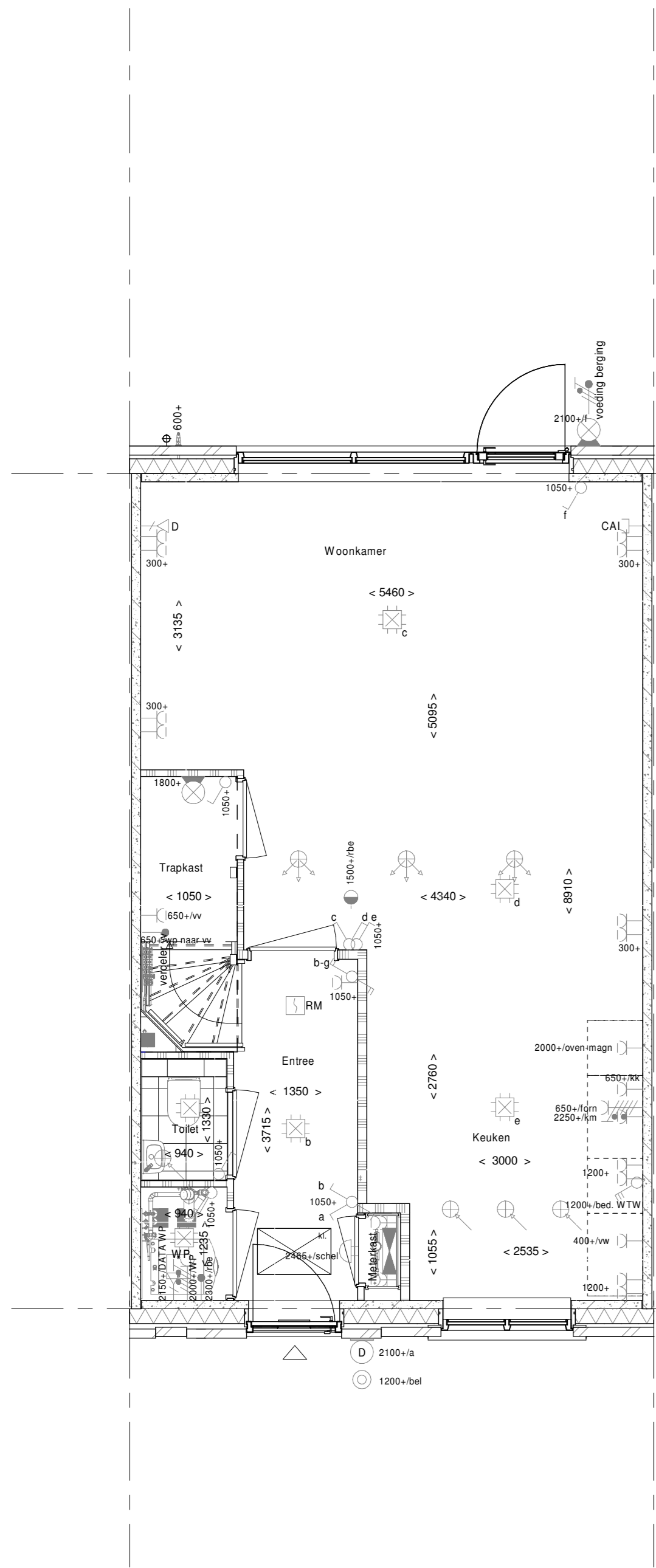
voorgevel  
1 : 50



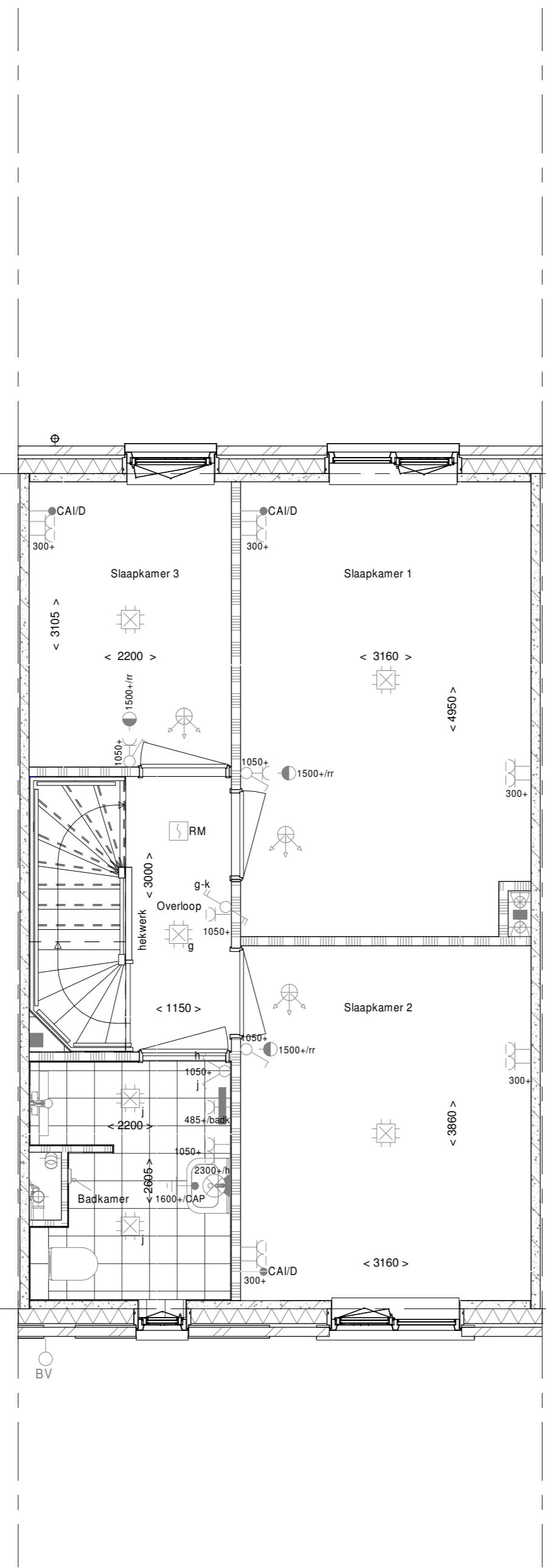
achtergevel  
1 : 50



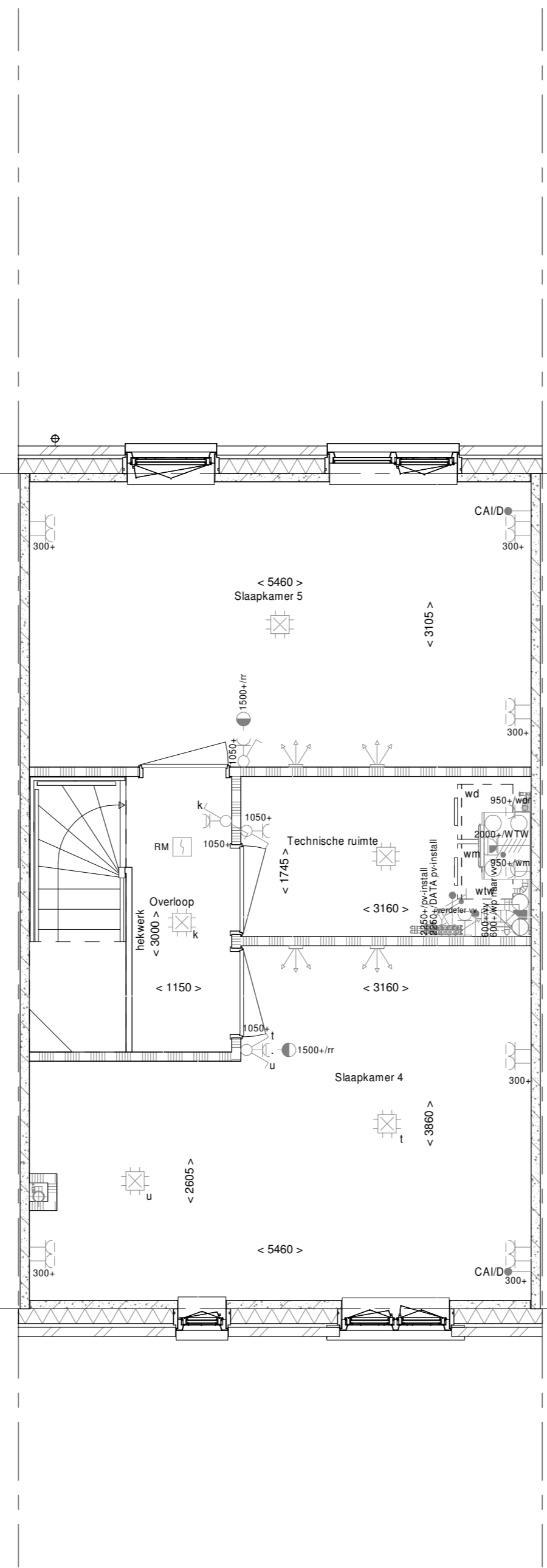
doorsnede A-A  
1 : 50



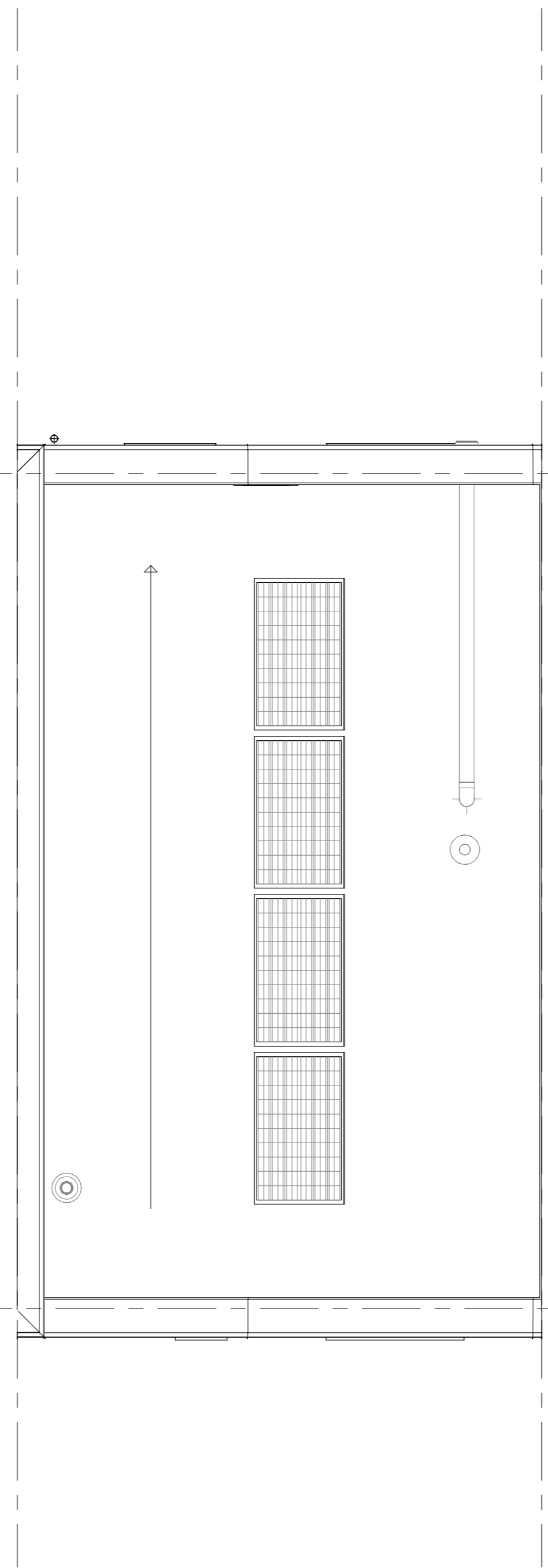
Begane grond  
1 : 50



1e verdieping  
1 : 50



2e verdieping  
1 : 50



Dakaanzicht  
1 : 50

**ELEKTRISCHE INSTALLATIE**

- Aansluitpunt 1 fase, nul en beschermingscontact, pv-install bedraad, niet afgemonteerd (loos in mk)
- Aansluitpunt voeding PV-installatie (indien PV-install aanwezig)
- Aansluitpunt niet bedraad
- Loze liding wordt bedraad met CAI en UTP kabel, niet afgemonteerd, en op rol in meterkast (pv-inst alleen bedraad met UTP kabel)
- Aansluitpunt TV wordt bedraad met CAI en UTP kabel, afgemonteerd met CAI wandcontactdoos en female stekkerje in meterkast
- Aansluitpunt DATA wordt bedraad met CAI en UTP kabel, afgemonteerd met RJ45 wandcontactdoos en RJ45 stekkerje in meterkast (afgemonteerd DATA indien PV-install aanwezig)
- Armatuur met invoegpunt aan buitenzijde, op wand
- In / opbouwarmatuur in/tegen plafond
- Bel
- Centraal aardpunt
- Contraaldoos tbv verlichting
- Drukknop
- Enkelpolige schakelaar met wandcontactdoos, verhoogde aanraakveiligheid
- Aansluitpunt tbv lichtpunt op wand
- Rookmelder, optisch op lichtnet conform NEN 2555
- Schakelaar, 1-polig
- Schakelaar, serie
- Schakelaar, wissel
- Schakelaar, wissel- 2-voudige uitvoering
- Schakelaar, wissel-reekspolig
- Schakelaar, 3-slansden tbv bediening ventilatie
- Sturing naar wp (bpe) rr naar vv
- Builmonteur (N-NO gevel)
- Verdelerschikking
- Wandcontactdoos 1-voudig met beschermingscontact, verhoogde aanraakveiligheid
- Wandcontactdoos 2-voudig met beschermingscontact, waterdicht
- Wandcontactdoos 2-voudig met beschermingscontact, verticaal, verhoogde aanraakveiligheid
- Wandcontactdoos 2-voudig met beschermingscontact, horizontaal, verhoogde aanraakveiligheid
- Wandcontactdoos met wisselschakelaar, verhoogde aanraakveiligheid
- Wandcontactdoos, perilex, 2x230V tbv fornuis en warmtepomp
- Omvormer PV-installatie
- PV-paneel
- aantal en positie PV panelen locatie specifiek

**CENTRALE VERWARMING - EN WATERINSTALLATIE**

- hwa hermelwaterafvoer
- voor posities zie bakoverzicht
- buitenkraan voorbrijl
- opstelplaats warmtepomp (WP)
- opstelplaats expansievat
- opstelplaats verdeler
- vloerwarming
- verwarmingselement in badkamer
- electrisch
- VENTILATIE INSTALLATIE
- opstelplaats gebalanceerde ventilatie (WTW)
- afzuigpunt mechanische ventilatie plafond
- afzuigpunt mechanische ventilatie wand
- natuurlijk ventilatiepunt
- toevoerpunt mechanische ventilatie plafond
- toevoerpunt mechanische ventilatie wand

- BOUWKUNDIG RENVOOI**
- Kruipruimte
  - Entree symbool
  - betonwanden
  - langsgewel 90 mm
  - koppwiel en woningscheidende wanden 100 mm
  - isolatie 160 mm
  - metselwerk 100 mm
  - gasbeton 70/100 mm
  - ongesoldeerde metalstud wand 100 mm
  - gesoldeerde metalstud wand 100 mm
  - dakpakket
  - ribbenvloer 350 mm
  - betonvloer 200 mm
  - dekvloer 70 mm
  - wandlsgelwerk vigs. technische omschrijving
  - OPSTELPLAATS
  - wm = wasmachine
  - wd = wasdroger
  - Draaischikking volgens DIN norm
  - \* Akoestische rooster / valddorpet / stofdorpel slaapkamerdeuren
  - BOUWKUNDIG RENVOOI BENG**
  - zonerend glas
  - S screen
  - \*Boze maatregelen worden ingezet indien noodzakelijk om te voldoen aan BENG-eisen
  - \*extra PV-panelen vallen ook onder aanvullende maatregelen om te voldoen aan BENG-eisen

Wijziging nr.	Wijziging datum	Wijziging omschrijving
Projectnaam:	Land van Dico - Fase 4	
Projectlocatie:	Uden	
Projectnr.:	G104189_12407	
Opdrachtgever:	Heijmans Vastgoed B.V.	
Architect:	Omni Architecten	
Projectfase:	Verkooptekering	
Onderwerp:	Overzichtstekening BNR 116 Plattegr, gevel, doorsnede	
Formaat:	A0	
Schaal:	1:50	
Datum:	09-07-2021	
Getek:	KIWC	
		VK-9.116