



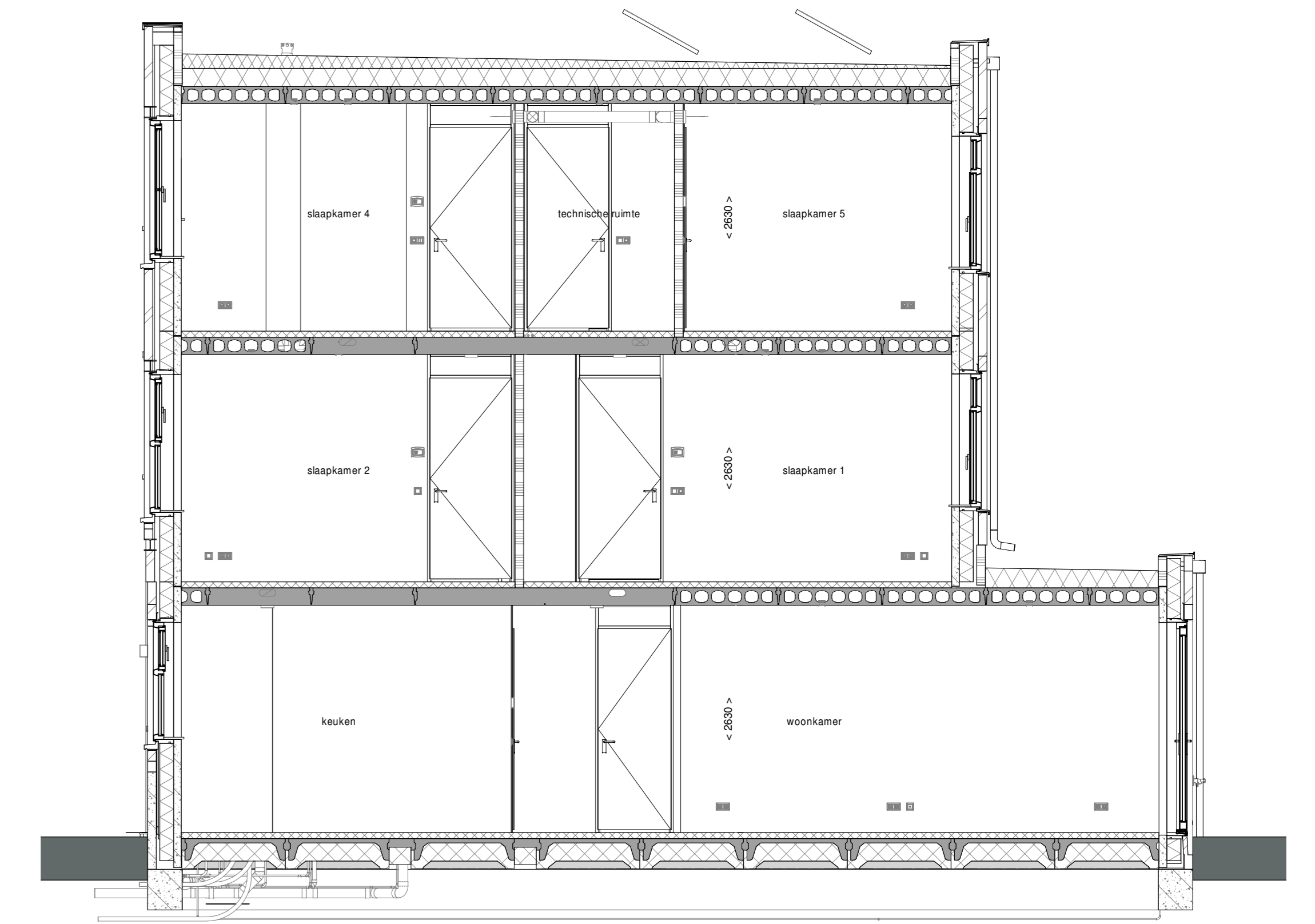
voorgevel
1 : 50



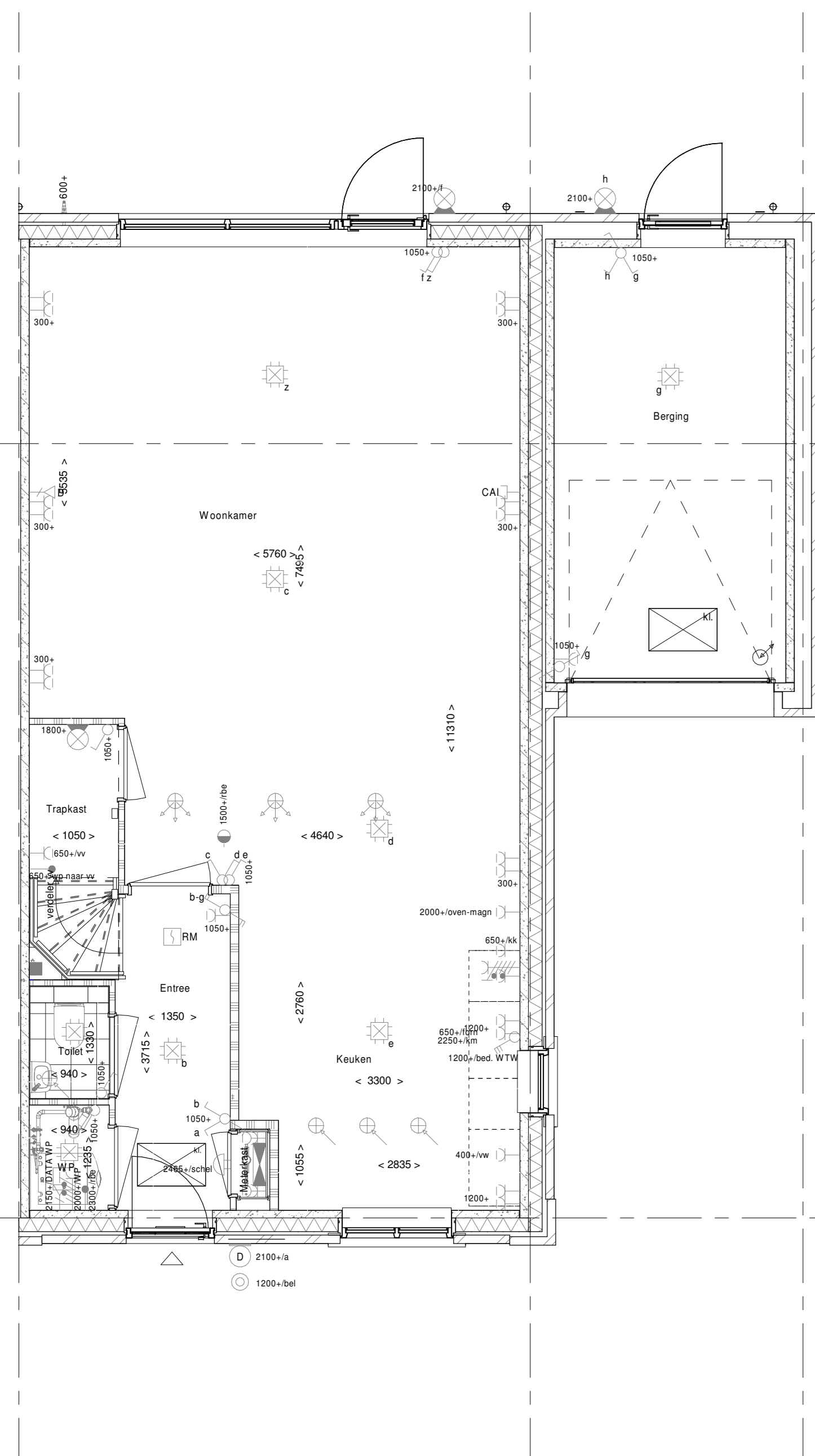
achtergevel
1 : 50



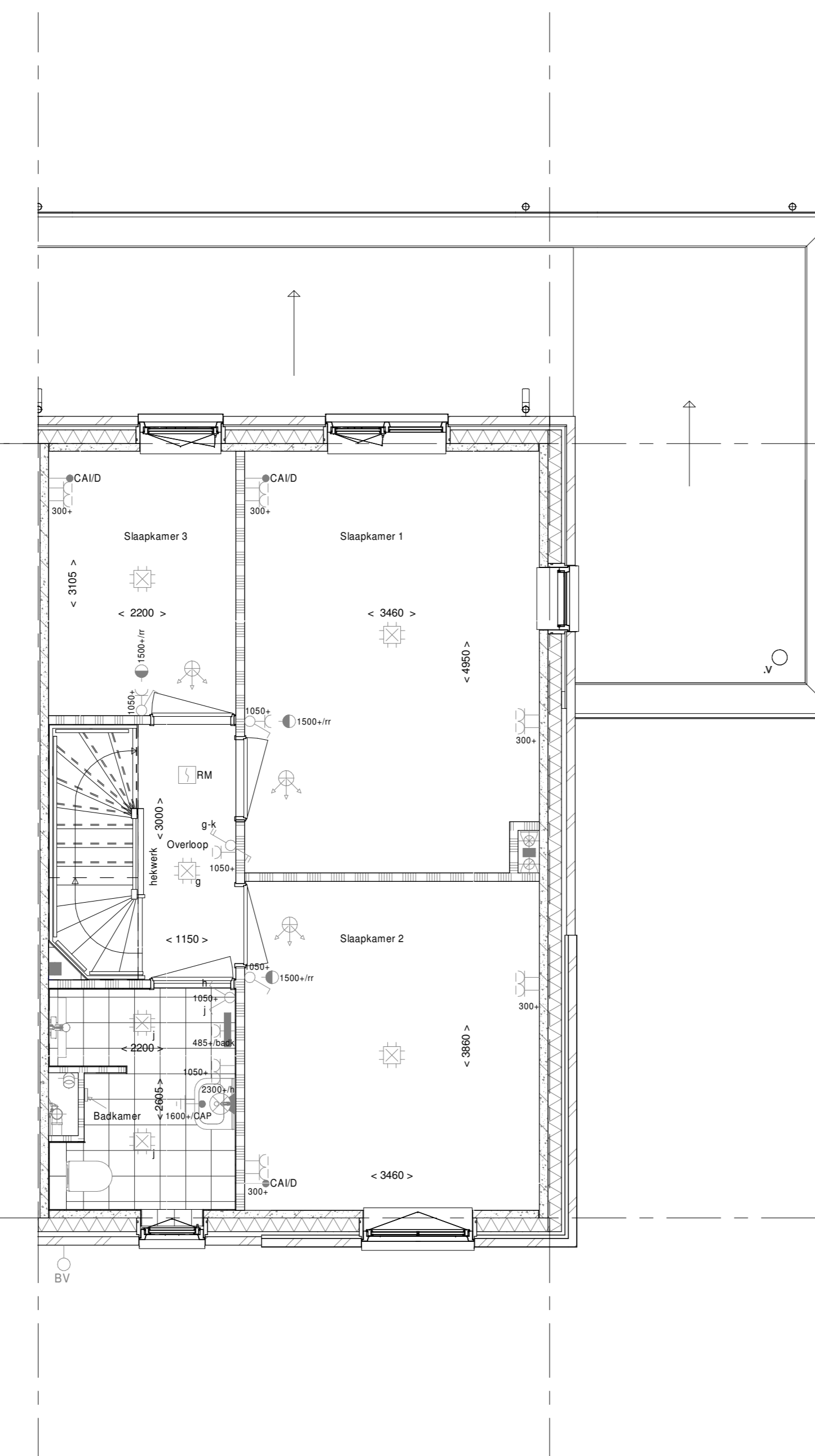
rechterzijgevel
1 : 50



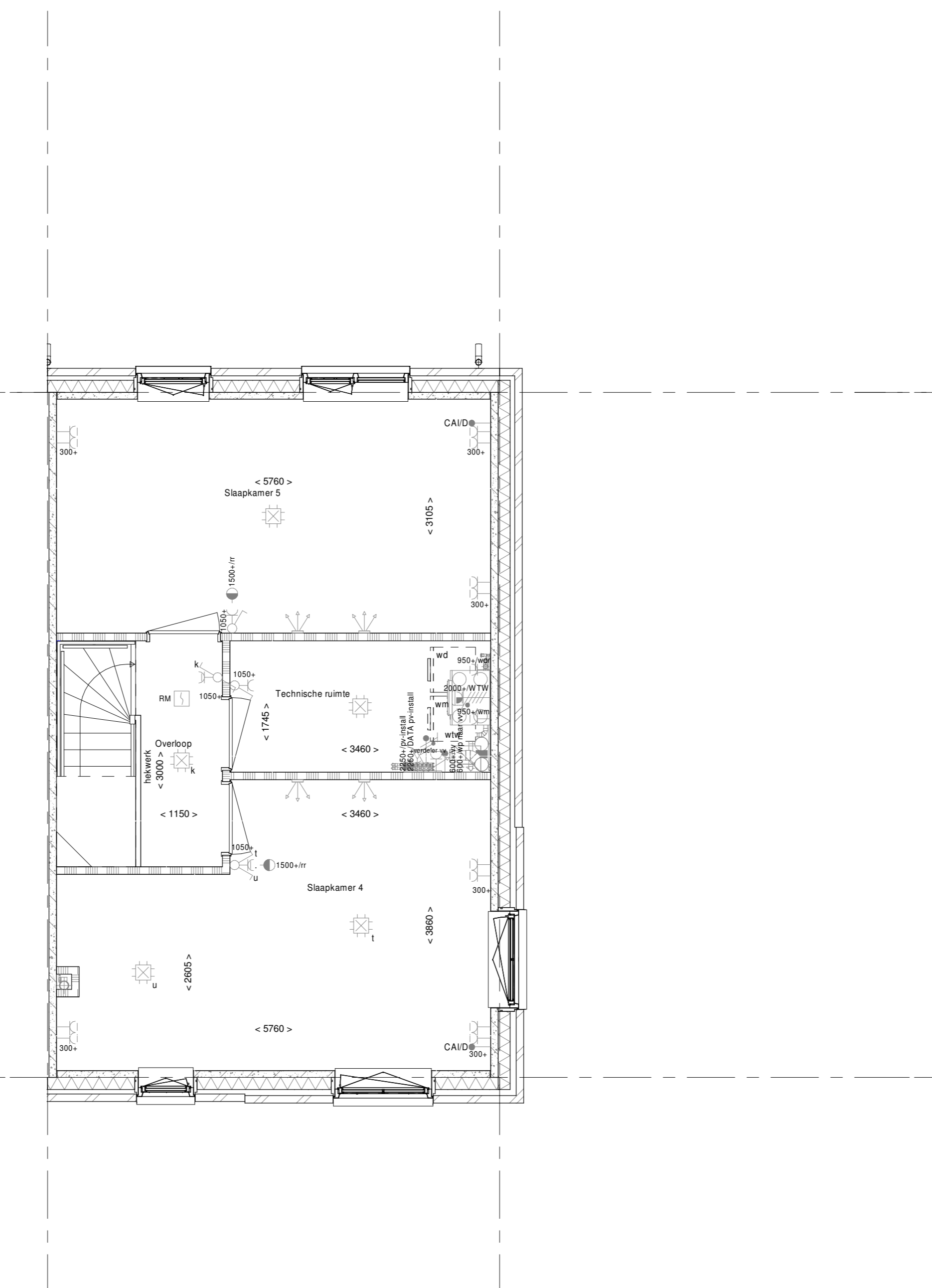
doorsnede A-A
1 : 50



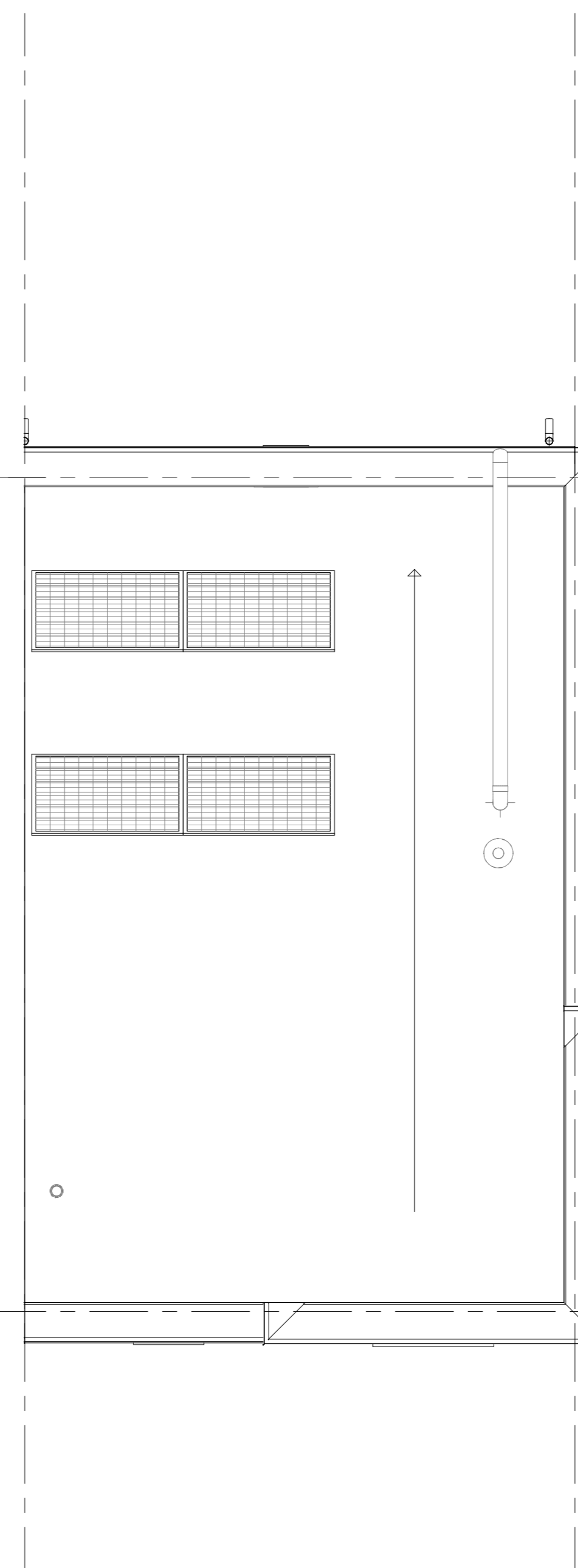
Begane grond
1 : 50



1e verdieping
1 : 50



2e verdieping
1 : 50



Dakaanzicht
1 : 50

ELEKTRISCHE INSTALLATIE

- ⚡ Aansluitpunt 1 fase, nul en beschermingscontact. pv-install bedraad, niet afgemonteerd (toos in mk)
- ⚡ Aansluitpunt voeding PV-installatie (indien PV-install aanwezig)
- ⚡ Aansluitpunt niet bedraad
- ⚡ Loze leiding wordt bedraad met CAI en UTP kabel, niet afgemonteerd, en op rol in meterkast (pv-inst alleen bedraad met UTP kabel)
- ⚡ Aansluitpunt TV wordt bedraad met CAI en UTP kabel, afgemonteerd met CAI wandcontactdoos en female stekkerletje in meterkast
- ⚡ Aansluitpunt DATA wordt bedraad met CAI en UTP kabel, afgemonteerd met RJ45 wandcontactdoos en RJ45 stekkerletje in meterkast (afgemonteerd DATA indien PV-install aanwezig)
- ⚡ Armatuur met inroegpunt aan buitenzijde, op wand
- ⚡ In-/opbouwarmatuur in/tegen plafond
- ⚡ Bel
- ⚡ Centraal aardpunt
- ⚡ Contactdoos tbv verlichting
- ⚡ Draakroep
- ⚡ Enkeelpolige schakelaar met wandcontactdoos, verhoogde aanrakingsveiligheid
- ⚡ Aansluitpunt tbv lichtpunt op wand
- ⚡ Rookmelder, optisch op lichtnet conform NEN 2555
- ⚡ Schakelaar, 1 polig
- ⚡ Schakelaar, serie-
- ⚡ Schakelaar, wissel-
- ⚡ Schakelaar, wissel-, 2-voudige uitvoering
- ⚡ Schakelaar, wissel-enkeelpolig
- ⚡ Schakelaar, 3-standen tbv bediening ventilatie
- ⚡ Sturing naar wp (be)/ rr naar vv
- ⚡ Buitenrooster (N-ND gevel)
- ⚡ Verdesbeveiliging
- ⚡ Wandcontactdoos 1-voudig met beschermingscontact, verhoogde aanrakingsveiligheid
- ⚡ Wandcontactdoos 2-voudig met beschermingscontact, waterdicht
- ⚡ Wandcontactdoos 2-voudig met beschermingscontact, verticaal, verhoogde aanrakingsveiligheid
- ⚡ Wandcontactdoos 2-voudig met beschermingscontact, horizontaal, verhoogde aanrakingsveiligheid
- ⚡ Wandcontactdoos met wisselschakelaar, verhoogde aanrakingsveiligheid
- ⚡ Wandcontactdoos, perilex, 2x230V tbv fornuis en warmtepomp
- ⚡ Omvormer PV-installatie

CENTRALE VERWARMING - EN WATERINSTALLATIE

- ☒ PV-paneel
- ☒ aantal en positie PV panelen locatie specifiek
- hwa = hemelwaterafvoer -
- ☒ opstelplaats verdelers
- ☒ voor positie zie blokeverzicht
- ☒ vloerverwarming
- ☒ buitenkraan voorstrijp
- ☒ verwarmingselement in badkamer
- ☒ opstelplaats warmtepomp (WP)
- ☒ elektrisch
- ☒ opstelplaats expansievat

VENTILATIE INSTALLATIE

- ☒ opstelplaats gebalanceerde ventilatie (WTW)
- ☒ afzuigpunt mechanische ventilatie plafond
- ☒ afzuigpunt mechanische ventilatie wand
- ☒ natuurlijke ventilatiepunt
- ☒ oplooppunt mechanische ventilatie plafond
- ☒ oplooppunt mechanische ventilatie wand

BOUWKUNDIG RENVOOI

- ☒ Draaichijng
- ☒ volgens DIN norm
- ☒ * Akoestische rooster / valrooster / stofdopel slaapkamerdeuren
- ☒ Kruppluk
- ☒ Entree symbol
- ☒ betonwanden
- ☒ - langsgewelf 90 mm
- ☒ - kopgevel en woringscheidende wanden 100 mm
- ☒ isolatie 100 mm
- ☒ metselwerk 100 mm
- ☒ gietbeton 70/100 mm
- ☒ ongesoleerde metalstud wand 100 mm
- ☒ geïsoleerde metalstud wand 100 mm
- ☒ HSB-wand, 118mm
- ☒ dakpakkiet
- ☒ ribbenvloer 350 mm
- ☒ betonvloer 200 mm
- ☒ dekplaat 70 mm
- ☒ wandtegels vlg. technische omschrijving
- ☒ zonnwerend glas
- ☒ screen
- ☒ *deze maatregelen worden ingezet indien noodzakelijk om te voldoen aan BENG-eisen
- ☒ *extra PV-panelen vallen ook onder aanvullende maatregelen om te voldoen aan BENG-eisen

OPSTELPLAATS

- ☐ ww = wasmachine
- ☐ wd = wasdroger

Wijziging nr. Wijziging datum	Wijziging omschrijving
Projectnaam: Land van Dico - Fase 4 Projectlocatie: Uden Projectnr.: G104189_12407	
Opdrachtgever: Heijmans Vastgoed B.V. Architect: Omni Architecten Projectfase: Verkoopplanning Onderwerp: Overzichtstekening BNR 118 Plattegr, gevel, doorsnede	Formaat: A0 verticaal Schaal: 1:50 Datum: 09-07-2021 Getek.: RWC
	VK-9.118