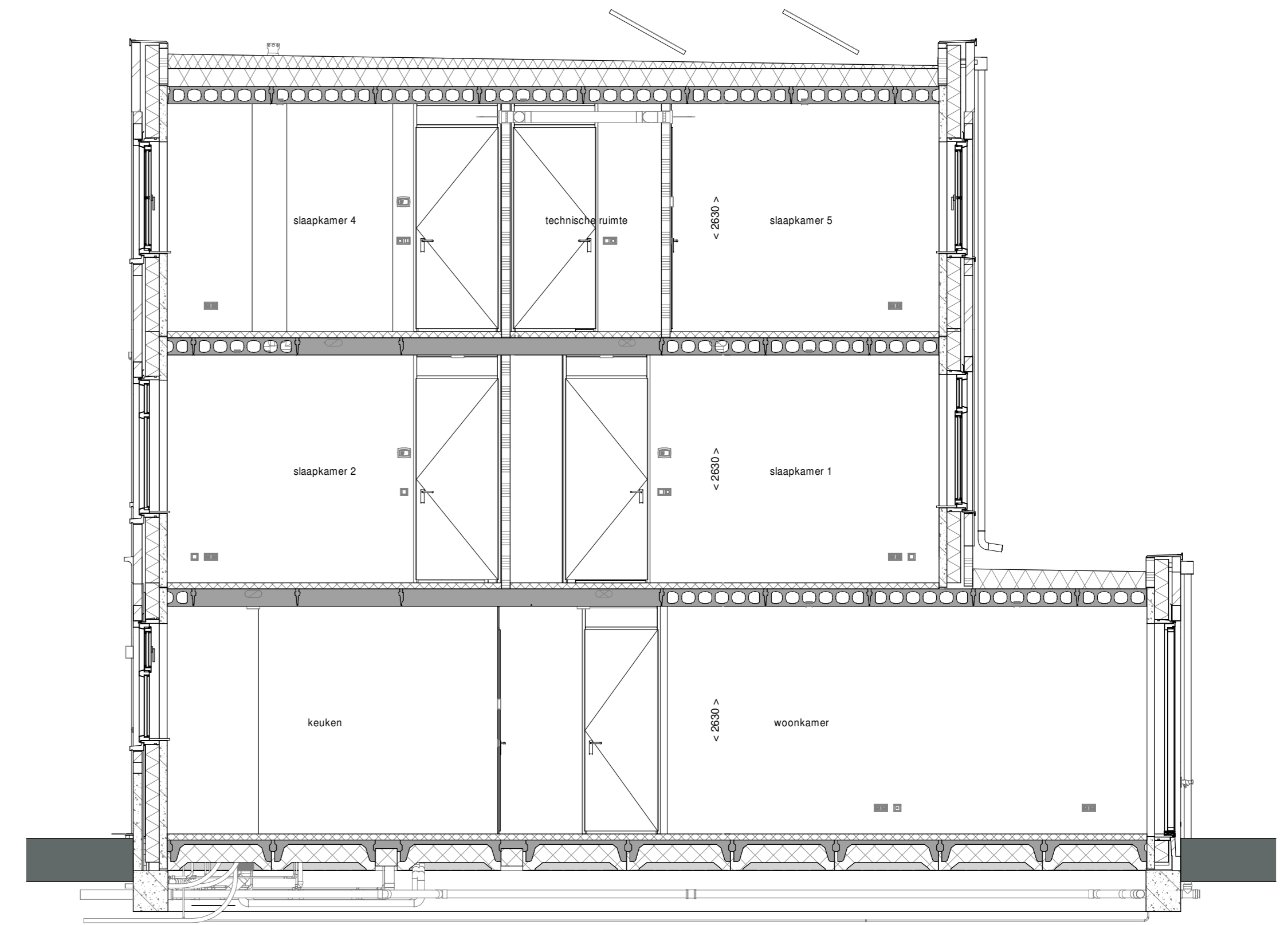




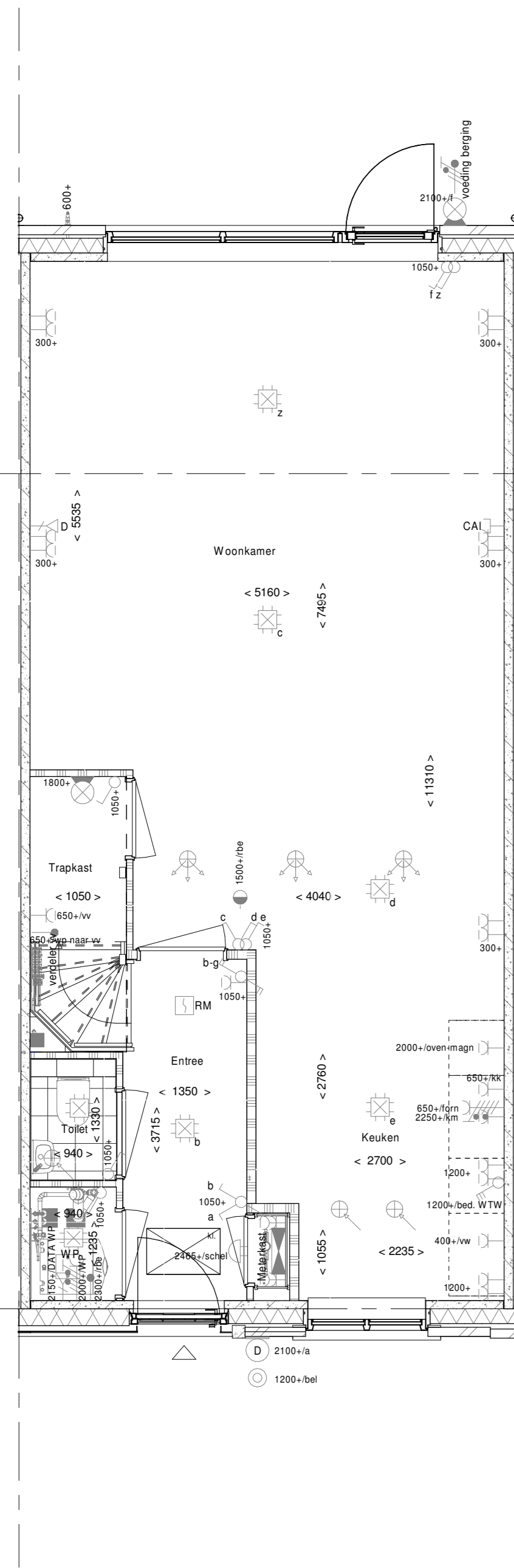
voorgevel
1 : 50



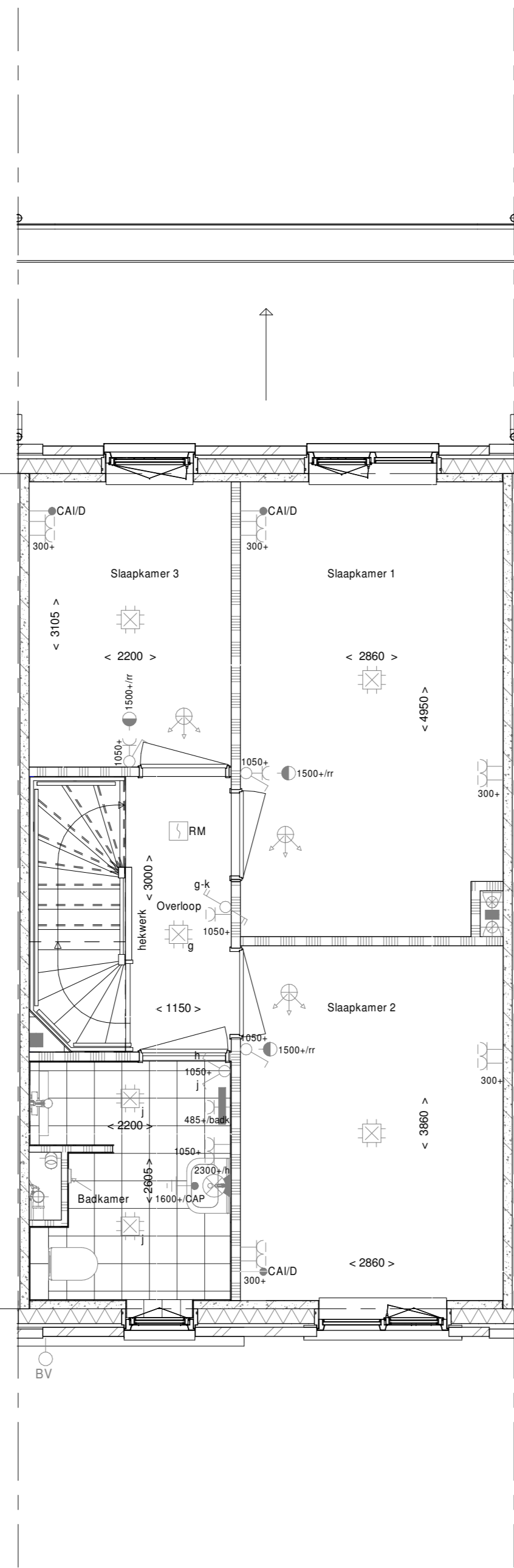
achtergevel
1 : 50



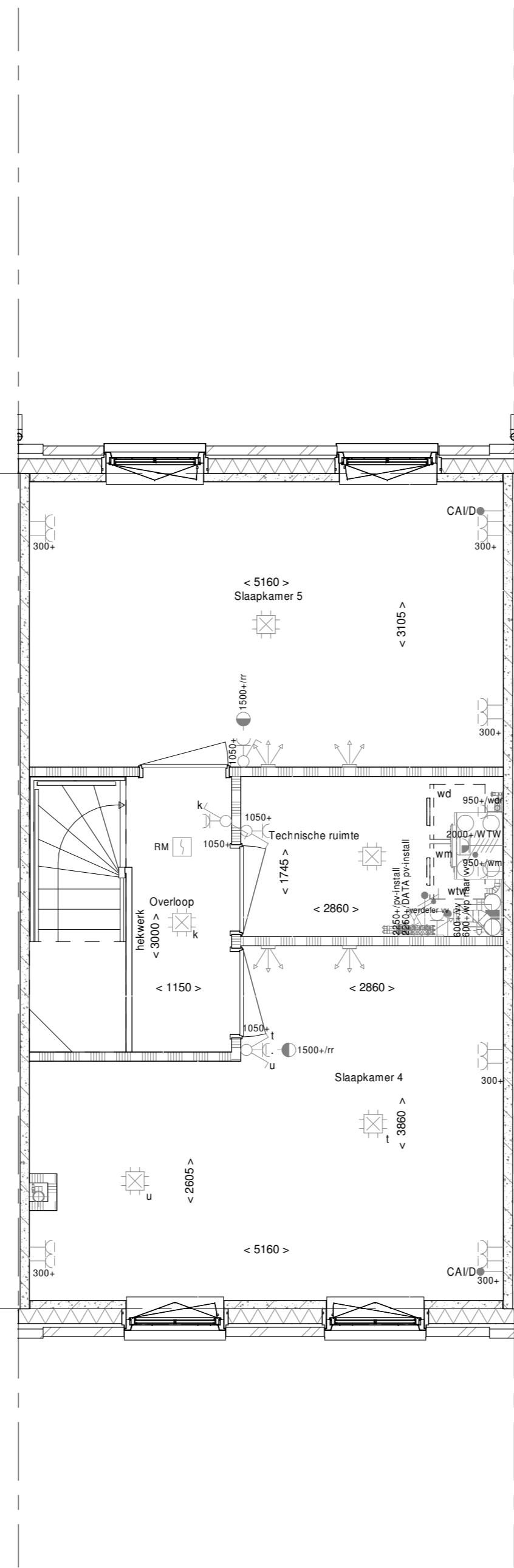
doorsnede A-A
1 : 50



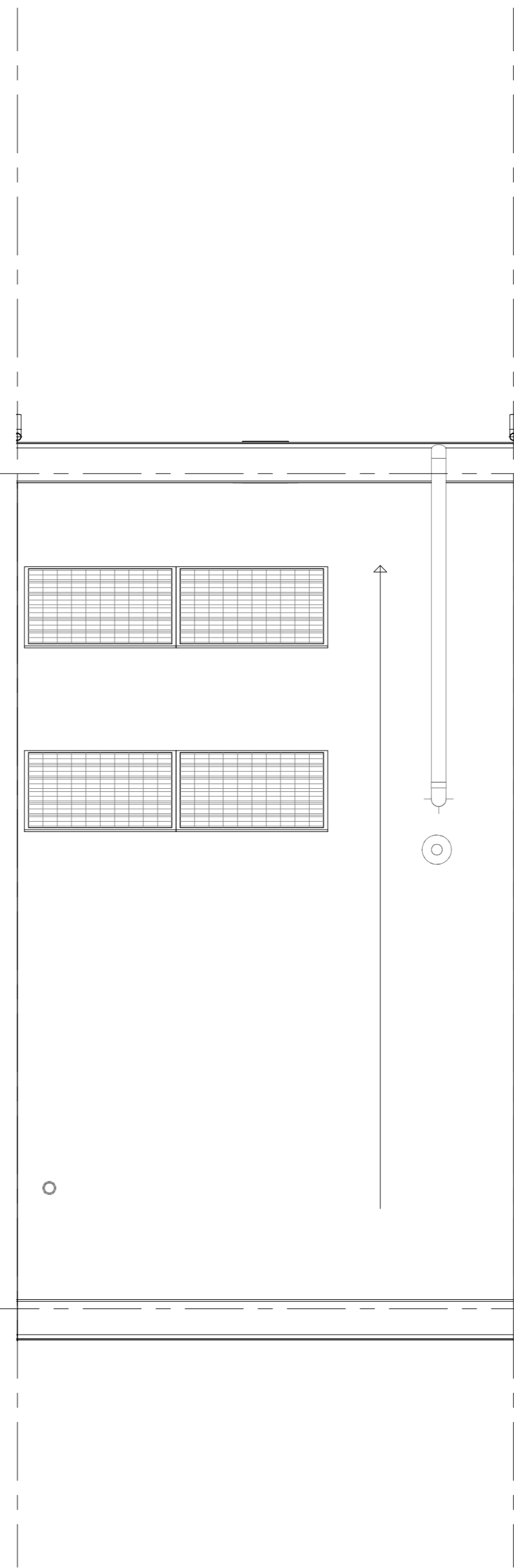
Begane grond
1 : 50



1e verdieping
1 : 50



2e verdieping
1 : 50



Dakaanzicht
1 : 50

ELEKTRISCHE INSTALLATIE

- Aansluitpunt 1 fase, nul en beschermingscontact, pv-install bedraad, niet afgemonteerd (loos in mk)
- Aansluitpunt voeding PV-installatie (indien PV-install aanwezig)
- Aansluitpunt niet bedraad
- Loze liding wordt bedraad met CAI en UTP kabel, niet afgemonteerd, en op rol in meterkast (pv-inst alleen bedraad met UTP kabel)
- Aansluitpunt TV wordt bedraad met CAI en UTP kabel, afgemonteerd met CAI wandcontactdoos en female stekkerje in meterkast
- Aansluitpunt DATA wordt bedraad met CAI en UTP kabel, afgemonteerd met RJ45 wandcontactdoos en RJ45 stekkerje in meterkast (afgemonteerd DATA indien PV-install aanwezig)
- Armatuur met invoegpunt aan buitenzijde, op wand
- In / opbouwarmatuur in/tegen plafond
- Bel
- Centraal aardpunt
- Contactdoos tbv verlichting
- Drukknop
- Enkeelpolige schakelaar met wandcontactdoos, verhoogde aanraakveiligheid
- Aansluitpunt tbv lichtpunt op wand
- Rookmelder, optisch op lichtnet conform NEN 2555
- Schakelaar, 1-polig
- Schakelaar, serie
- Schakelaar, wissel
- Schakelaar, wissel- 2-voudige uitvoering
- Schakelaar, wissel-rempeilbig
- Schakelaar, 3-slanken tbv bediening ventilatie
- Sturing naar wp (bpe) rr naar vv
- Builvervoeler (N-NO gevel)
- Verdelerschikking
- Wandcontactdoos 1-voudig met beschermingscontact, verhoogde aanraakveiligheid
- Wandcontactdoos 2-voudig met beschermingscontact, waterdicht
- Wandcontactdoos 2-voudig met beschermingscontact, verticaal, verhoogde aanraakveiligheid
- Wandcontactdoos 2-voudig met beschermingscontact, horizontaal, verhoogde aanraakveiligheid
- Wandcontactdoos met wisselschakelaar, verhoogde aanraakveiligheid
- Wandcontactdoos, perille, 2x230V tbv fornuis en warmtepomp
- Omvormer PV-installatie
- PV-paneel
- aantal en positie PV panelen locatie specifiek

CENTRALE VERWARMING - EN WATERINSTALLATIE

- hwa o hermelwaterafvoer
- voor posities zie bloktoverzicht
- buitenkraan voorbruij
- opstelplaats warmtepomp (WP)
- opstelplaats expansievat
- opstelplaats verdeler
- vloerverwarming
- verwarmingselement in badkamer
- electrisch

VENTILATIE INSTALLATIE

- opstelplaats gebalanceerde ventilatie (WTW)
- afzuigpunt mechanische ventilatie plafond
- afzuigpunt mechanische ventilatie wand
- retulairij ventilatiepunt
- toevoerpunt mechanische ventilatie plafond
- toevoerpunt mechanische ventilatie wand

BOUWKUNDIG RENVOOI

- Kruipkuk
- Entree symbool
- betonwanden
- langgevel 50 mm
- koppelgevel en woningscheidende wanden 100 mm
- isolatie 160 mm
- metselwerk 100 mm
- gasbeton 70/100 mm
- ongesoleerde metalstud wand 100 mm
- gesoleerde metalstud wand 100 mm
- HSB-wand, 118mm
- dakpakket
- ribbenvloer 350 mm
- betonvloer 200 mm
- dekvloer 70 mm
- wandliggerwerk - vigs. technische omschrijving
- Draaiwijzing volgens DIN norm
- * Akoestische rooster / valdorpel / stofdorpel slaapkamersdeuren
- BOUWKUNDIG RENVOOI BENG***
- zonerend glas
- S screen
- *Boze maatregelen worden ingezet indien noodzakelijk om te voldoen aan BENG-eisen
- *extra PV-panelen vallen ook onder aanvullende maatregelen om te voldoen aan BENG-eisen

OPSTELPLAATS

- wm = wasmachine
- wd = wasdroger

Wijziging nr.	Wijziging datum	Wijziging omschrijving

Projectnaam: Land van Dico - Fase 4 Projectlocatie: Uden Projectnr.: G104189_12407	Woningbouw Postbus 111 5248 AD Nieuw-Edam T +31 (0) 465 51 11 F +31 (0) 465 51 11
Opdrachtgever: Heijmans Vastgoed B.V. Architect: Omni Architecten Projectfase: Verkooptekening Onderwerp: Overzichtstekening BNR 119 Plattegr, gevel, doorsnede	Formaat: A0 Schaal: 1:50 Datum: 09-07-2021 Geleed: KIWC VK-9.119