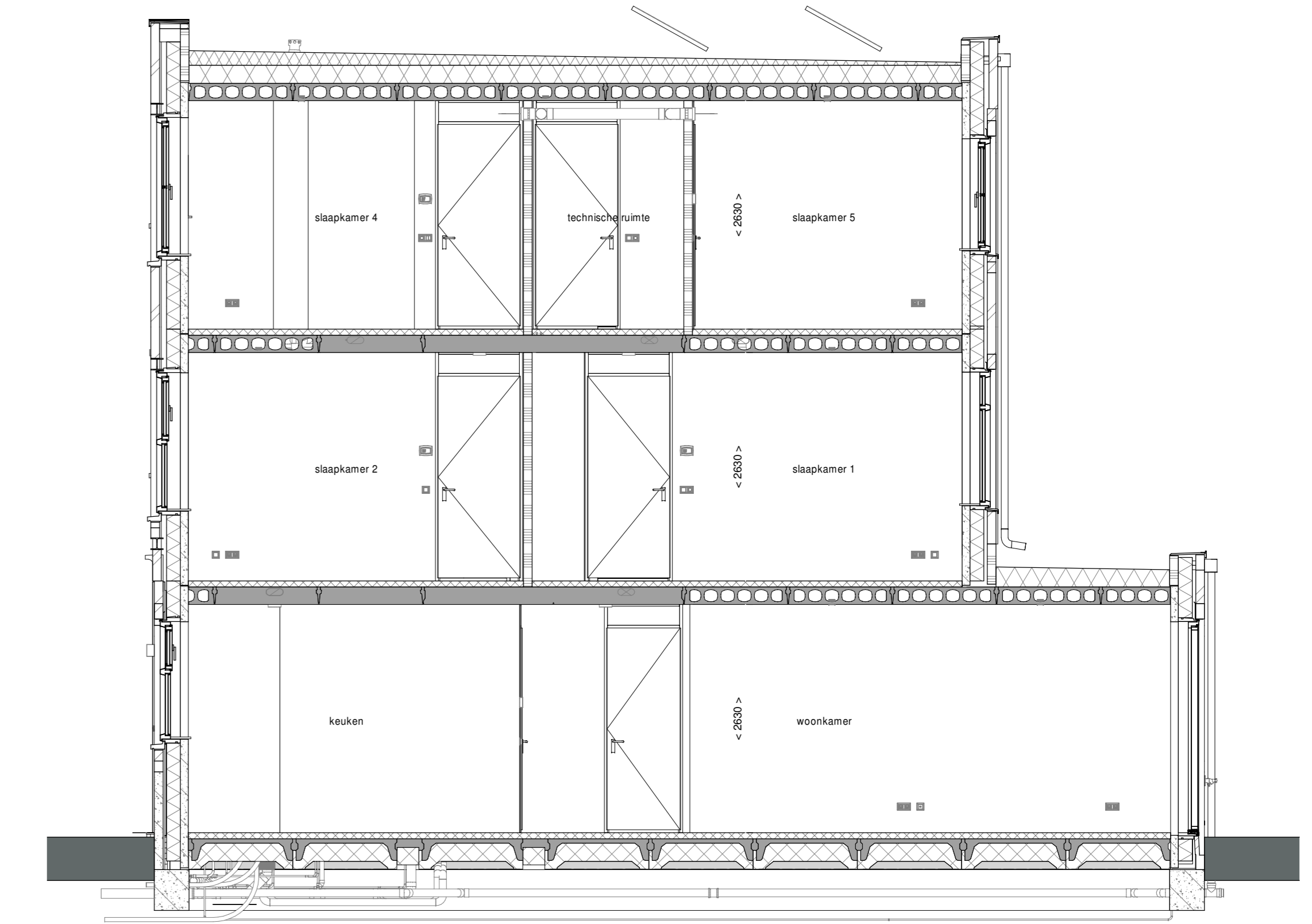




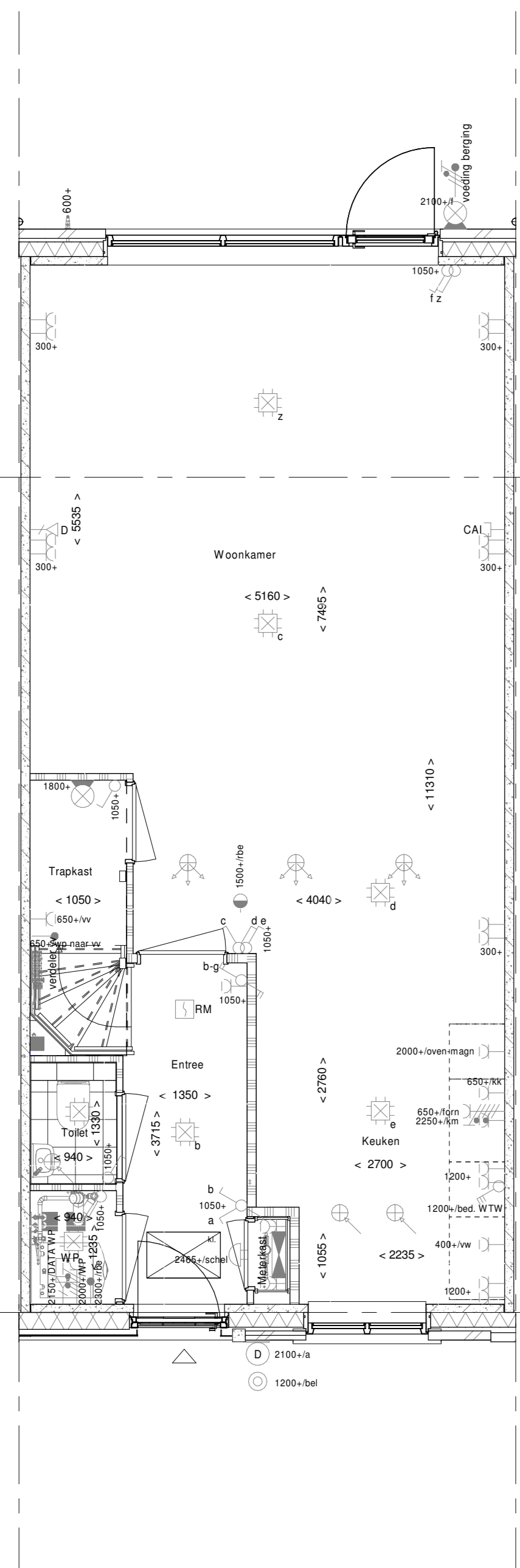
voorgevel
1 : 50



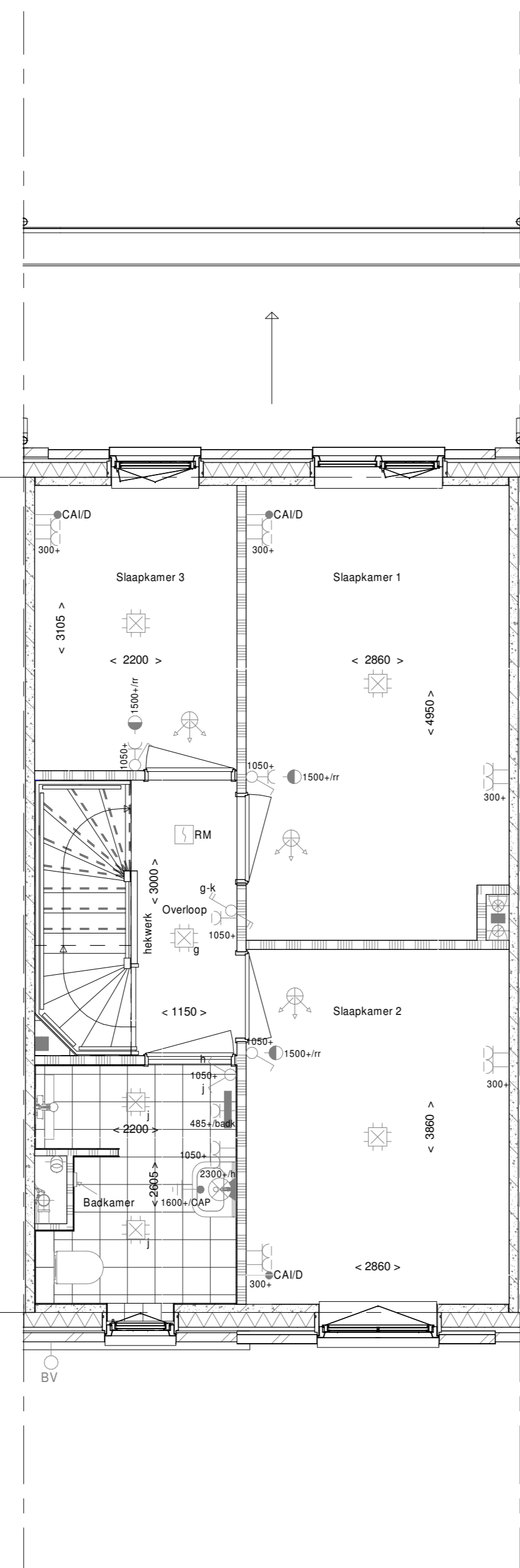
achtergevel
1 : 50



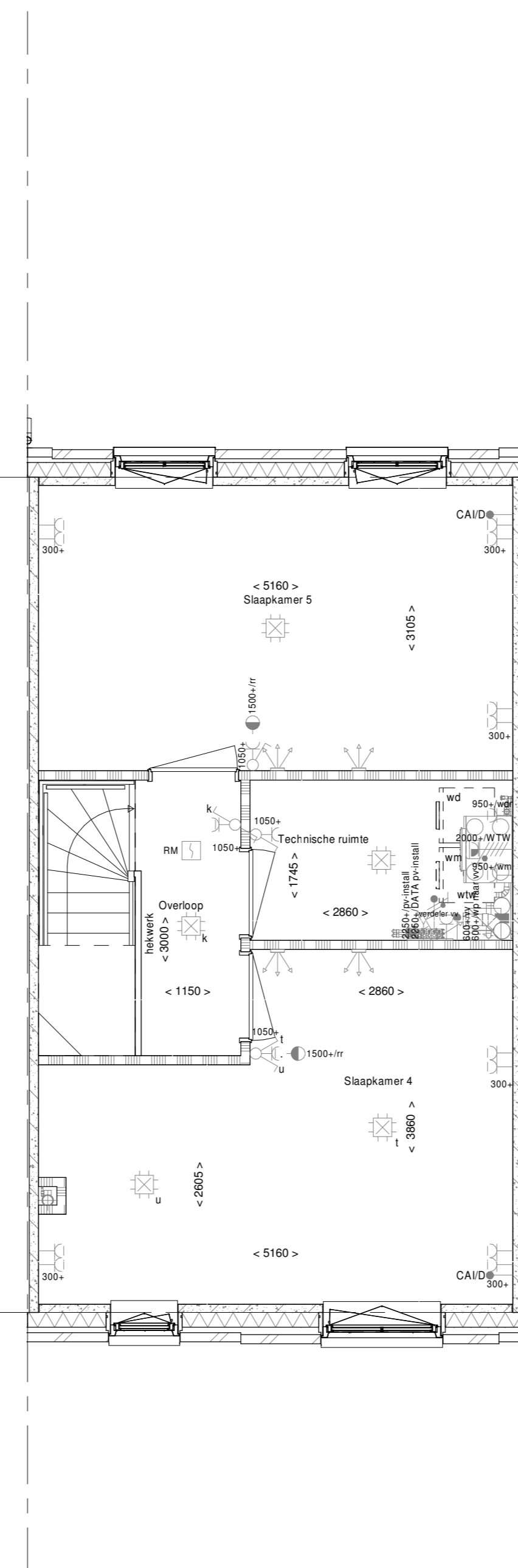
doorsnede A-A
1 : 50



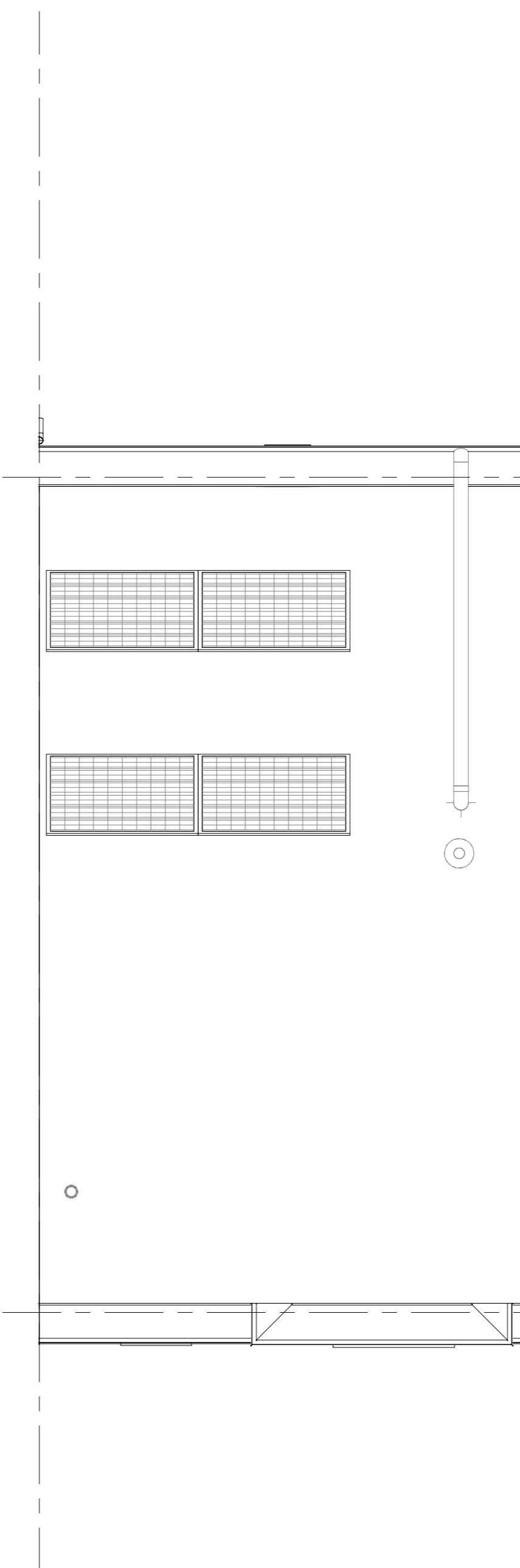
Begane grond
1 : 50



1e verdieping
1 : 50



2e verdieping
1 : 50



Dakaanzicht
1 : 50

- ELEKTRISCHE INSTALLATIE**
- Aansluitpunt 1 fase, nul en beschermingscontact, pv-install bedraad, niet afgemonteerd (loos in mk)
 - Aansluitpunt voeding PV-installatie (indien PV-install aanwezig)
 - Aansluitpunt niet bedraad
 - Loze liding wordt bedraad met CAI en UTP kabel, niet afgemonteerd, en op rol in meterkast (pv-inst alleen bedraad met UTP kabel)
 - Aansluitpunt TV wordt bedraad met CAI en UTP kabel, afgemonteerd met CAI wandcontactdoos en female stekkerje in meterkast
 - Aansluitpunt DATA wordt bedraad met CAI en UTP kabel, afgemonteerd met RJ45 wandcontactdoos en RJ45 stekkerje in meterkast (afgemonteerd DATA indien PV-install aanwezig)
 - Armatuur met invoegpunt aan buitenzijde, op wand
 - In / opbouwarmatuur in/tegen plafond
 - Bel
 - Centraal aardpunt
 - Contactdoos tbv verlichting
 - Drukknop
 - Enkelpolige schakelaar met wandcontactdoos, verhoogde aanraakveiligheid
 - Aansluitpunt tbv lichtpunt op wand
 - Rookmelder, optisch op lichtnet conform NEN 2555
 - Schakelaar, 1 polig
 - Schakelaar, serie
 - Schakelaar, wissel
 - Schakelaar, wissel- 2-voudige uitvoering
 - Schakelaar, wissel-rempeilbig
 - Schakelaar, 3-slanken tbv bediening ventilatie
 - Sturing naar wp (bpe) rr naar vv
 - Buifvoeler (N-NO gevel)
 - Versnellingsrichting
 - Wandcontactdoos 1-voudig met beschermingscontact, verhoogde aanraakveiligheid
 - Wandcontactdoos 2-voudig met beschermingscontact, waterdicht
 - Wandcontactdoos 2-voudig met beschermingscontact, verticaal, verhoogde aanraakveiligheid
 - Wandcontactdoos 2-voudig met beschermingscontact, horizontaal, verhoogde aanraakveiligheid
 - Wandcontactdoos met wissel-schakelaar, verhoogde aanraakveiligheid
 - Wandcontactdoos, perilex, 2x230V tbv fornuis en warmtepomp
 - Omvormer PV-installatie
 - PV-paneel
 - aantal en positie PV panelen locatie specifiek
- CENTRALE VERWARMING - EN WATERINSTALLATIE**
- hwa ◊ hermetiseringsvoer
 - voor posities zie bakoverzicht
 - buitenkraan voorbruij
 - opstelplaats warmtepomp (WP)
 - opstelplaats expansievat
 - opstelplaats verdelersvloer
 - verwarmingselement in badkamer
 - opstelplaats expansievat
 - elektrisch
- VENTILATIE INSTALLATIE**
- opstelplaats gebalanceerde ventilatie (WTW)
 - afzuigpunt mechanische ventilatie plafond
 - afzuigpunt mechanische ventilatie wand
 - retuurlijk ventilatiepunt
 - toevoerpunt mechanische ventilatie plafond
 - toevoerpunt mechanische ventilatie wand
- BOUWKUNDIG RENVOOI**
- Kruipkruk
 - Entree symbool
 - betonwanden - langsgevel 50 mm - koppgevel en woningscheidende wanden 100 mm
 - isolatie 160 mm
 - metselwerk 100 mm
 - gasbeton 70/100 mm
 - ongesoleerde metalstud wand 100 mm
 - gesoleerde metalstud wand 100 mm
 - HSB-wand, 118mm
 - dakpakket
 - ribbenvloer 350 mm
 - betonvloer 200 mm
 - dekvloer 70 mm
 - wandliggerwerk vigs. technische omschrijving
- OPSTELPLAATS**
- wm = wasmachine
 - wd = wasdroger
 - Draairichting Volgens DIN norm
 - * Akoestische rooster / valddorpet / stofdorpel slaapkamereuren
- BOUWKUNDIG RENVOOI BENG***
- zonerend glas
 - S screen
 - *Bize maatregelen worden ingezet indien noodzakelijk om te voldoen aan BENG-eisen
 - *extra PV-panelen vallen ook onder aanvullende maatregelen om te voldoen aan BENG-eisen

Wijziging nr.	Wijziging datum	Wijziging omschrijving
Projectnaam:	Land van Dico - Fase 4	
Projectlocatie:	Uden	
Projectnr.:	G104189_12407	
Opdrachtgever:	Heijmans Vastgoed B.V.	
Architect:	Omni Architecten	
Projectfase:	Verkoopstekening	
Onderwerp:	Overzichtstekening BNR 121 Plattegr, gevel, doorsnede	
Formaat:	A0	
Schaal:	1:50	
Datum:	08-07-2021	
Gebruik:	KWIC	
		VK-9.121