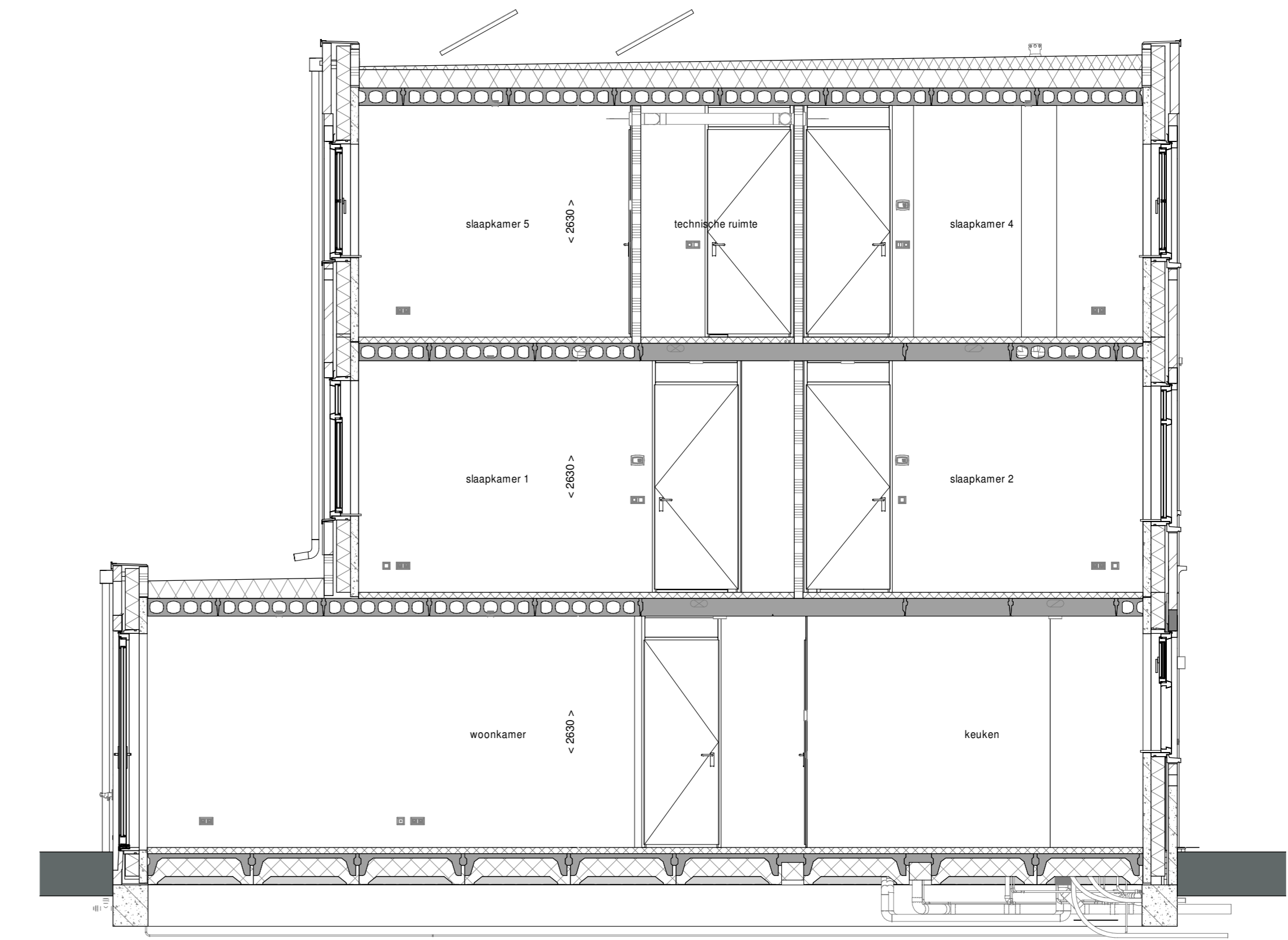




voorgevel  
1 : 50



achtergevel  
1 : 50



doorsnede A-A  
1 : 50

**ELEKTRISCHE INSTALLATIE**

- Aansluitpunt 1 fase, nul en beschermingscontact, pv-install bedraad, niet afgemonteerd (loos in mk)
- Aansluitpunt voeding PV-installatie (indien PV-install aanwezig)
- Aansluitpunt niet bedraad
- Loze liding wordt bedraad met CAI en UTP kabel, niet afgemonteerd, en op rol in meterkast (pv-inst alleen bedraad met UTP kabel)
- Aansluitpunt TV wordt bedraad met CAI en UTP kabel, afgemonteerd met CAI wandcontactdoos en female stekkerje in meterkast
- Aansluitpunt DATA wordt bedraad met CAI en UTP kabel, afgemonteerd met RJ45 wandcontactdoos en RJ45 stekkerje in meterkast (afgemonteerd DATA indien PV-install aanwezig)
- Armatuur met invoegpunt aan buitenzijde, op wand
- In / opbouwarmatuur in/tegen plafond
- Bel
- Centraal aardpunt
- Contraaldoos tbv verlichting
- Drukknop
- Enkeelpolige schakelaar met wandcontactdoos, verhoogde aanraakveiligheid
- Aansluitpunt tbv lichtpunt op wand
- Rookmelder, optisch op lichtnet conform NEN 2555
- Schakelaar, 1-polig
- Schakelaar, serie
- Schakelaar, wissel- 2-voudige uitvoering
- Schakelaar, wissel-remkeijzig
- Schakelaar, 3-slakden tbv bediening ventilatie
- Sturing naar wp (bpe) rr naar vv
- Builvervoeler (N-NO gevel)
- Verdelerschikking
- Wandcontactdoos 1-voudig met beschermingscontact, verhoogde aanraakveiligheid
- Wandcontactdoos 2-voudig met beschermingscontact, waterdicht
- Wandcontactdoos 2-voudig met beschermingscontact, verticaal, verhoogde aanraakveiligheid
- Wandcontactdoos 2-voudig met beschermingscontact, horizontaal, verhoogde aanraakveiligheid
- Wandcontactdoos met wisselschakelaar, verhoogde aanraakveiligheid
- Wandcontactdoos, perilex, 2x230V tbv fornuis en warmtepomp
- Omvormer PV-installatie
- PV-paneel
- aantal en positie PV panelen locatie specifiek

**CENTRALE VERWARMING - EN WATERINSTALLATIE**

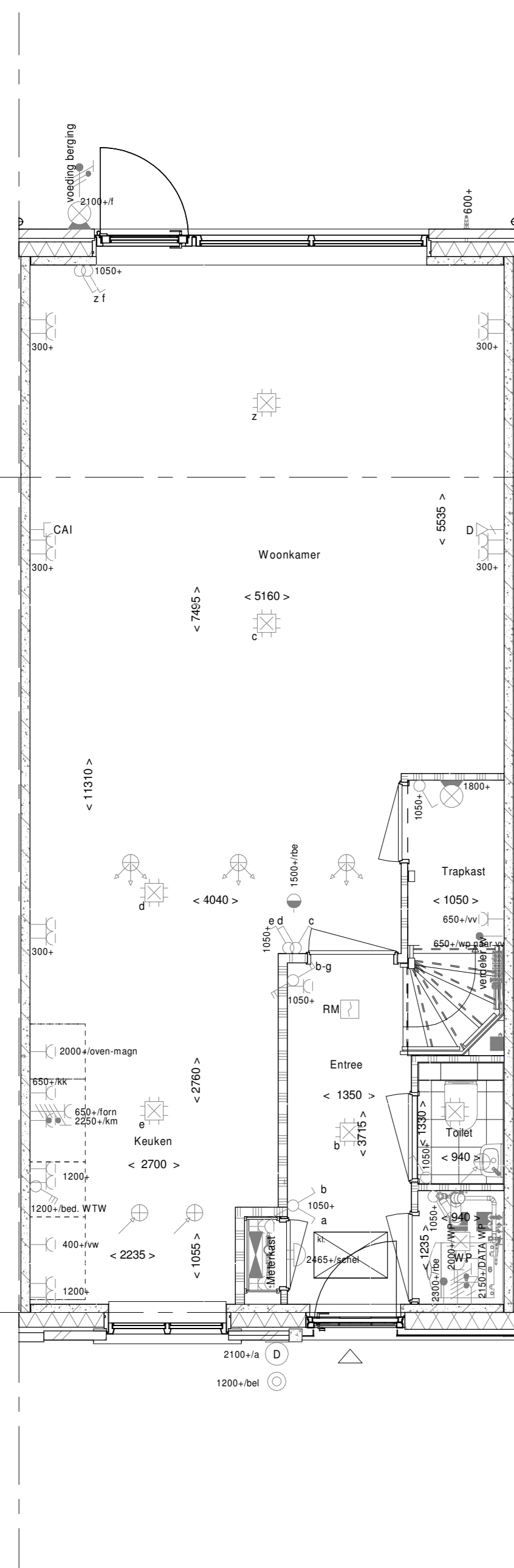
- hwa ◊ hermechwaterafvoer - voor posities zie bakoverzicht
- opstelplaats verdeler- vloerverwarming
- bulleekraan voorbrijl
- verwarmingselement in badkamer elektrisch
- opstelplaats warmtepomp (WP)
- opstelplaats expansievat

**VENTILATIE INSTALLATIE**

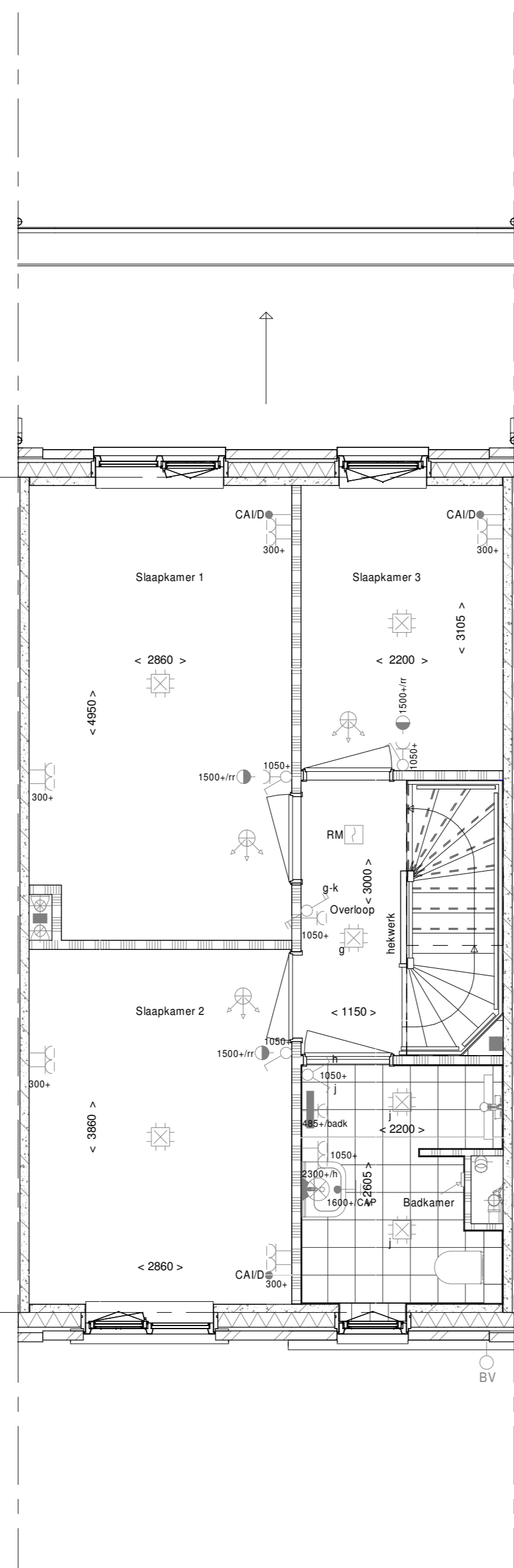
- opstelplaats gebalanceerde ventilatie (WTW)
- afzuigpunt mechanische ventilatie plafond
- afzuigpunt mechanische ventilatie wand
- natuurlijk ventilatiepunt
- toevoerpunt mechanische ventilatie plafond
- toevoerpunt mechanische ventilatie wand

**BOUWKUNDIG RENVOOI**

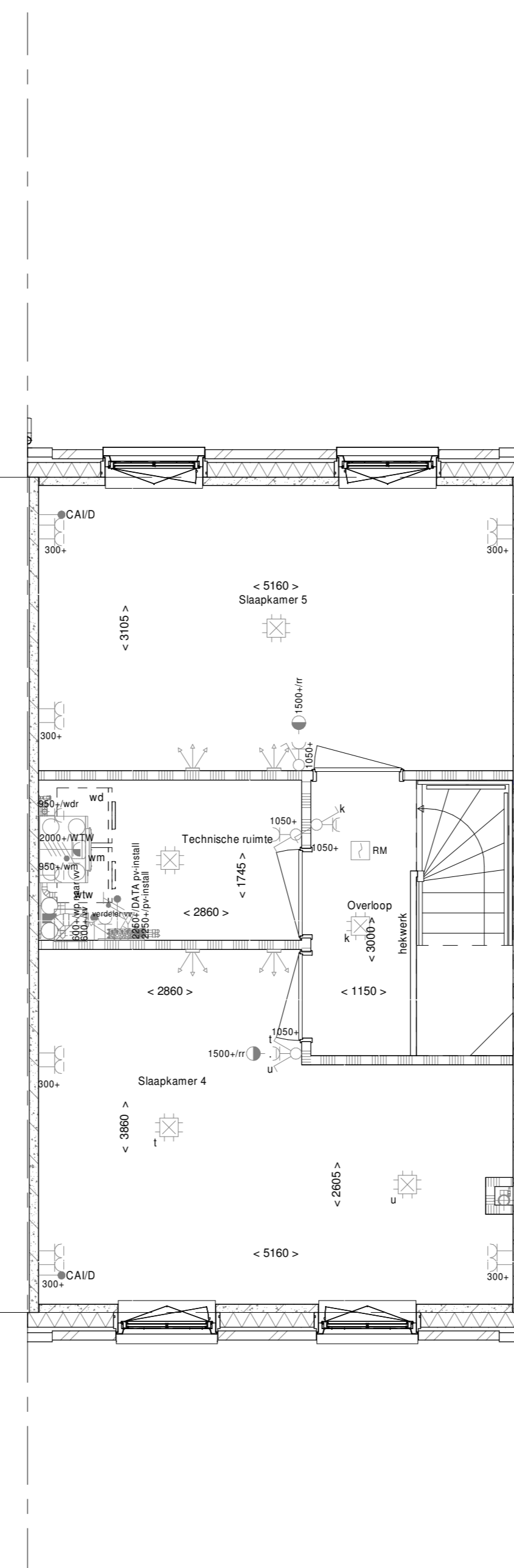
- Kruipkuk
- Entree symbool
- betonwanden - langsgesvel 90 mm - koppelvel en woningscheidende wanden 100 mm
- isolatie 160 mm
- metalselwerk 100 mm
- gasbeton 70/100 mm
- ongesoleerde metalstud wand 100 mm
- gesoleerde metalstud wand 100 mm
- HSB-wand, 118mm
- dakpakket
- ribbenvloer 350 mm
- betonvloer 200 mm
- dekvloer 70 mm
- wandtegels - vigs. technische omschrijving
- OPSTELPLAATS
- wm = wasmachine
- wd = wasdroger
- Draaischikking volgens DIN norm
- \* Akoestische rooster / valdorpel / stofdorpel slaapkamersdeuren
- BOUWKUNDIG RENVOOI BENG\***
- ▲ zonerend glas
- S screen
- \*Boze maatregelen worden ingezet indien noodzakelijk om te voldoen aan BENG-eisen
- \*extra PV-panelen vallen ook onder aanvullende maatregelen om te voldoen aan BENG-eisen



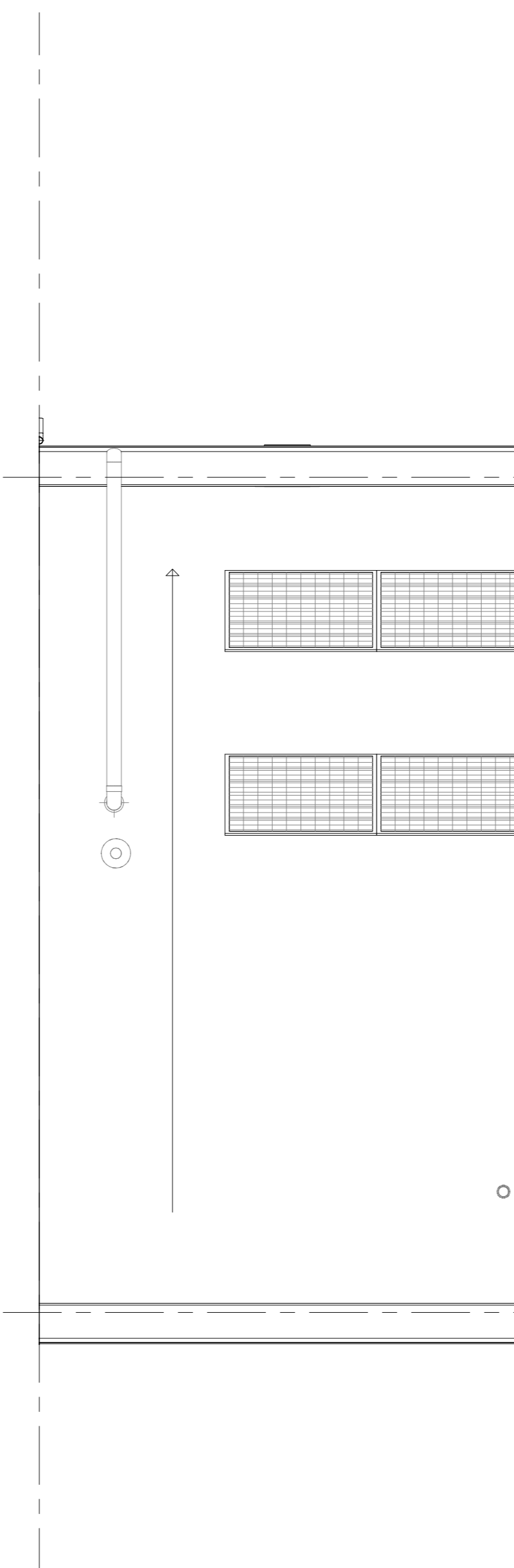
Begane grond  
1 : 50



1e verdieping  
1 : 50



2e verdieping  
1 : 50



Dakaanzicht  
1 : 50

Wijziging nr.	Wijziging datum	Wijziging omschrijving

Projectnaam: Land van Dico - Fase 4 Projectlocatie: Uden Projectnr.: G104189_12407	Woningbouw Formaat: A0 Schaal: 1:50 Datum: 08-07-2021 Gebruik: KIWC
Opdrachtgever: Heijmans Vastgoed B.V. Architect: Omni Architecten Projectfase: Verkoopstekening Onderwerp: <b>Overzichtstekening BNR 123 Plattegr, gevel, doorsnede</b>	<b>VK-9.123</b>