



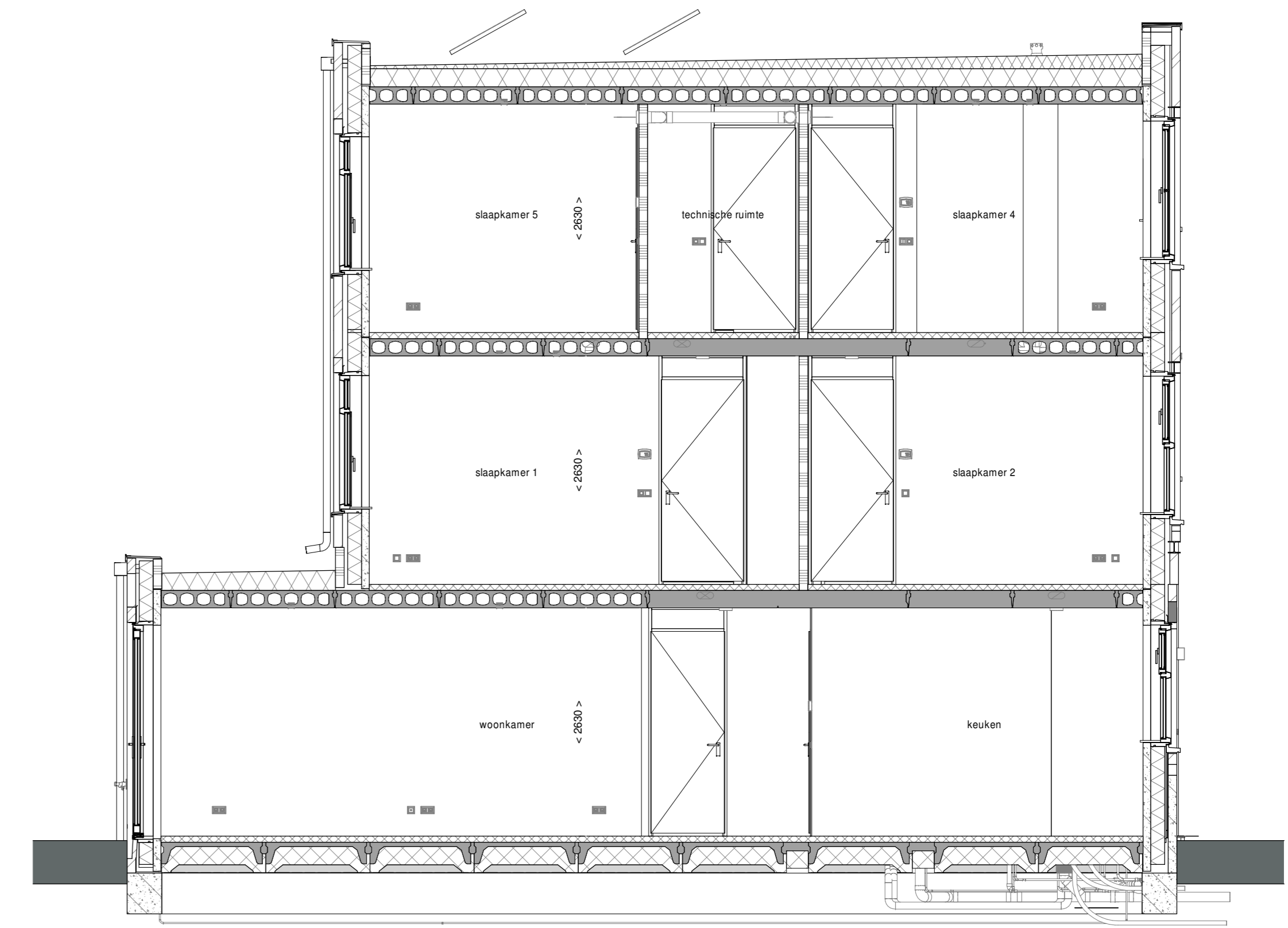
voorgevel
1 : 50



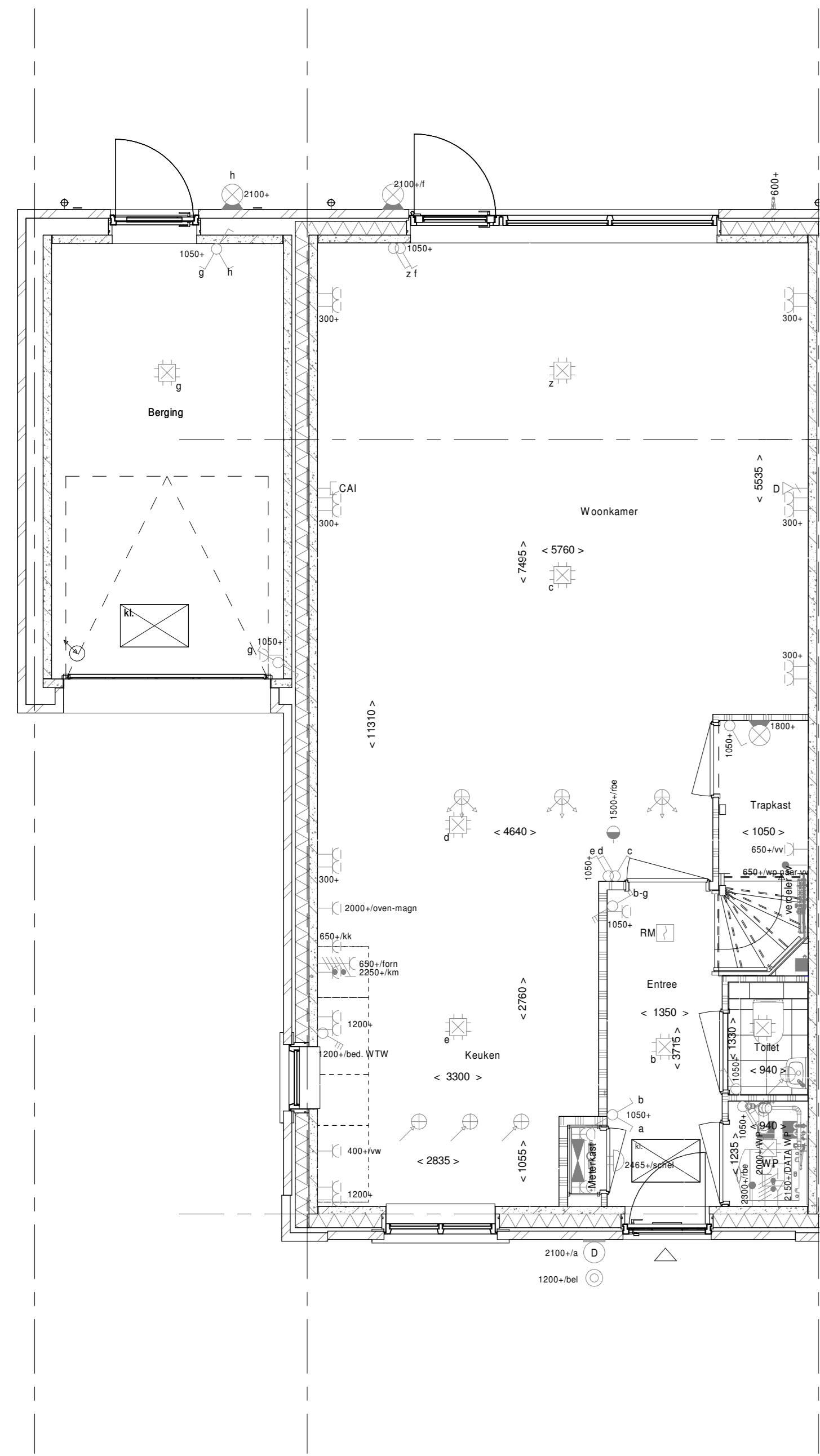
achtergevel
1 : 50



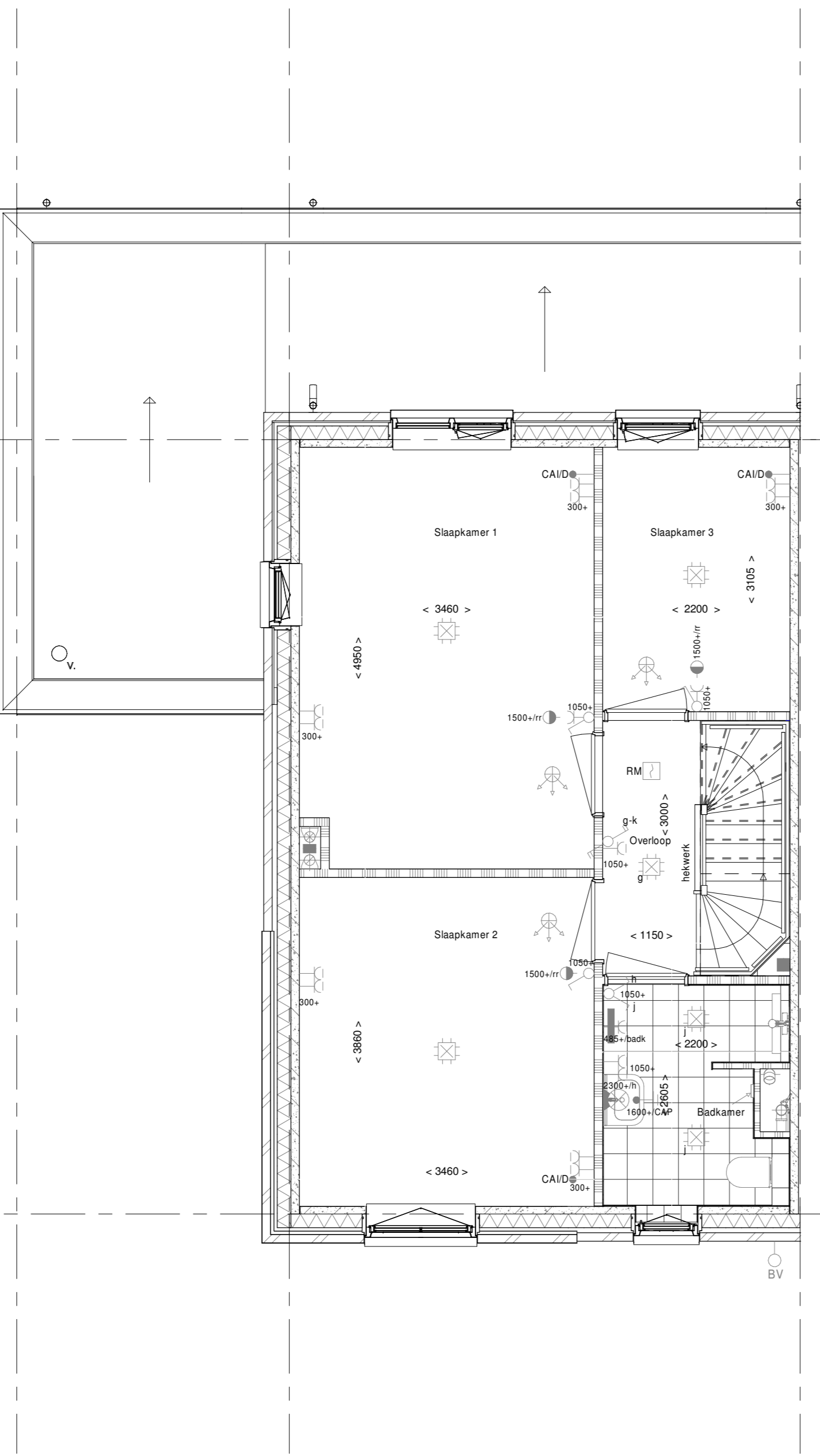
linkerzijgevel
1 : 50



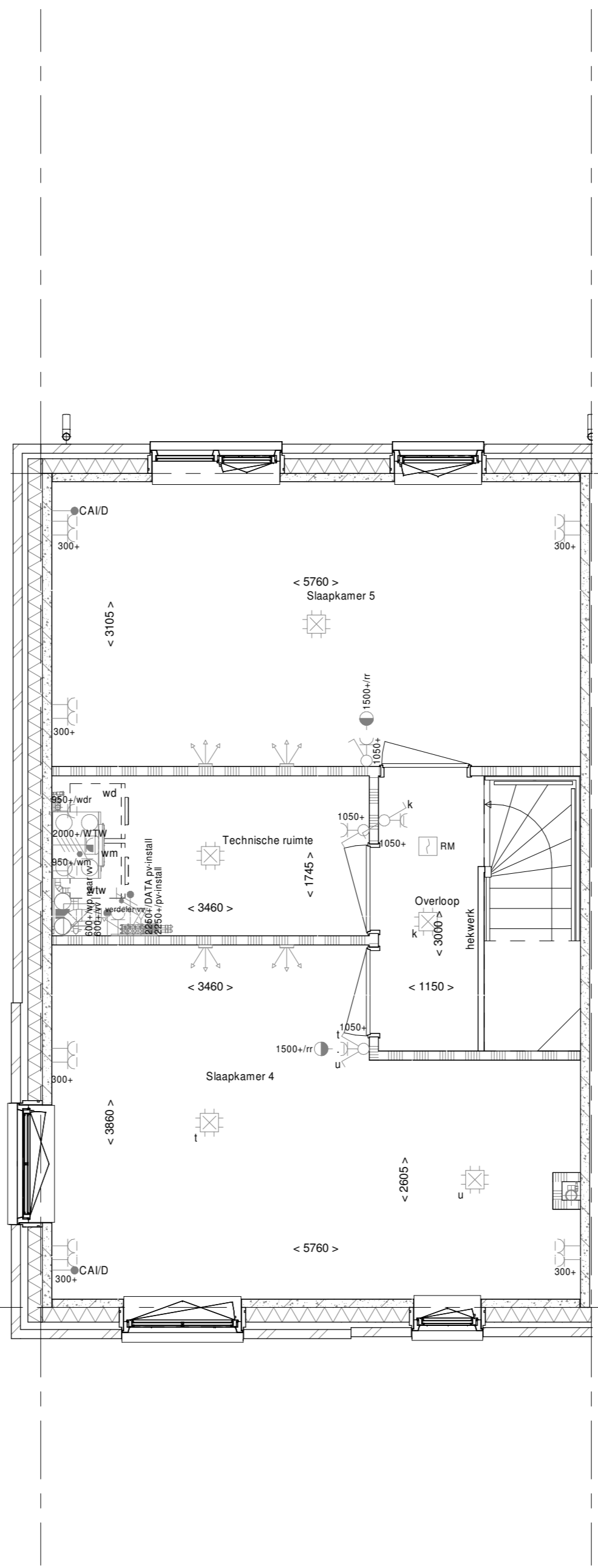
doorsnede A-A
1 : 50



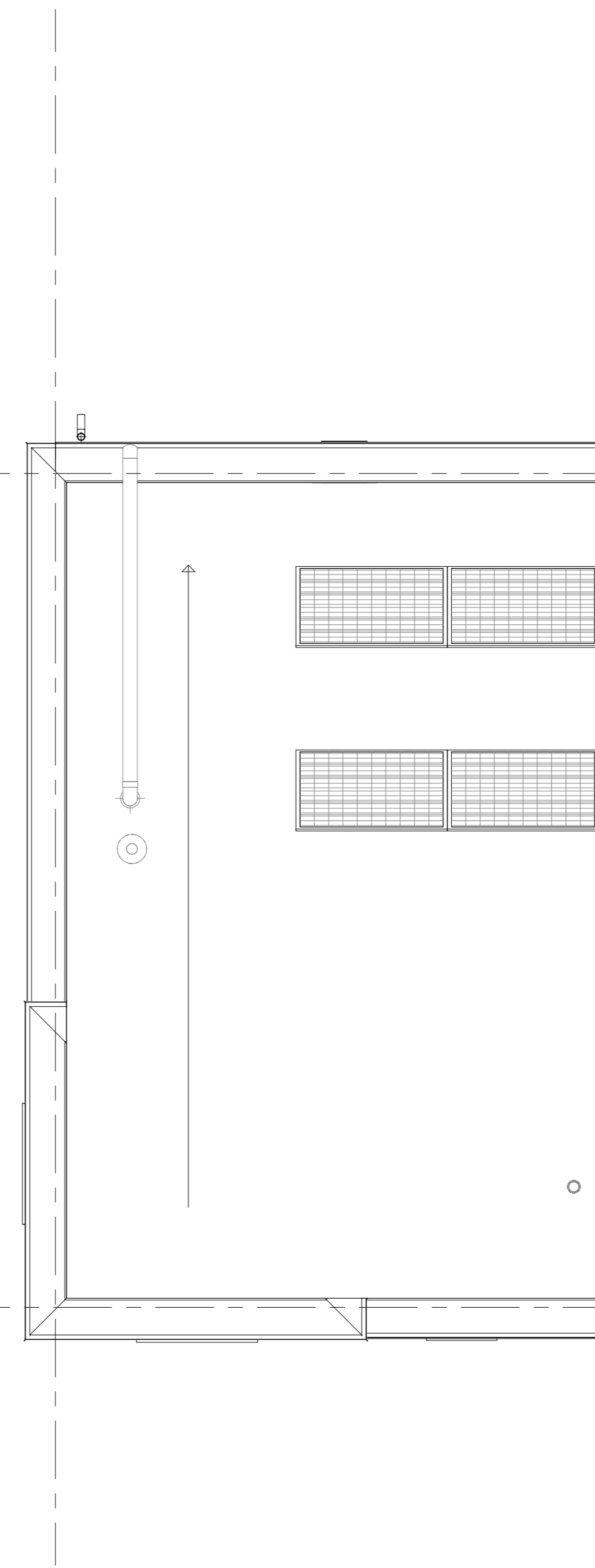
Begane grond
1 : 50



1e verdieping
1 : 50



2e verdieping
1 : 50



Dakaanzicht
1 : 50

- ELEKTRISCHE INSTALLATIE**
- Aansluitpunt 1 fase, nul en beschermingscontact, pv-install bedraad, niet afgemonteerd (toos in mk)
 - Aansluitpunt voeding PV-installatie (indien PV-install aanwezig)
 - Aansluitpunt niet bedraad
 - Loze leiding wordt bedraad met CAI en UTP kabel, niet afgemonteerd, en op rol in meterkast (pv-inst alleen bedraad met UTP kabel)
 - Aansluitpunt TV wordt bedraad met CAI en UTP kabel, afgemonteerd met CAI wandcontactdoos en female stekkerkje in meterkast
 - Aansluitpunt DATA wordt bedraad met CAI en UTP kabel, afgemonteerd met RJ45 wandcontactdoos en RJ45 stekkerkje in meterkast (afgemonteerd DATA indien PV-install aanwezig)
 - Armatuur met inbouwput aan buitenzijde, op wand
 - lv/opbouwarmatuur in/tegen plafond
 - Bel
 - Centraal aardpunt
 - Centraaldoos tbv verlichting
 - Drainroep
 - Eenkeelpolige schakelaar met wandcontactdoos, verhoogde aanrakingsveiligheid
 - Aansluitpunt tbv lichtpunt op wand
 - Rookmelder, optisch op lichtnet conform NEN 2555
 - Schakelaar, 1 polig
 - Schakelaar, serie-
 - Schakelaar, wissel-
 - Schakelaar, wissel-, 2-voudige uitvoering
 - Schakelaar, wissel-eenkeelpolig
 - Schakelaar, 3-standen tbv bediening ventilatie
 - Sturing naar wp (be)/ rr naar vv
 - Bulbolvoeler (N-ND gevel)
 - Verdeelverlichting
 - Wandcontactdoos 1-voudig met beschermingscontact, verhoogde aanrakingsveiligheid
 - Wandcontactdoos 2-voudig met beschermingscontact, waferdicht
 - Wandcontactdoos 2-voudig met beschermingscontact, verticaal, verhoogde aanrakingsveiligheid
 - Wandcontactdoos 2-voudig met beschermingscontact, horizontaal, verhoogde aanrakingsveiligheid
 - Wandcontactdoos met wisselschakelaar, verhoogde aanrakingsveiligheid
 - Wandcontactdoos, perlex, 2x230V tbv fornuis en warmtepomp
 - Omvormer PV-installatie
 - PV-paneel
 - aantal en positie PV panelen locatie specifiek
- CENTRALE VERWARMING - EN WATERINSTALLATIE**
- hwa = hemelwaterafvoer
 - voor posities zie blokeverzicht
 - opstelplaats verdeler-voerverwarming
 - buitenkanalen vorstvrij
 - verwarmingselement in badkamer elektrisch
 - opstelplaats warmtepomp (WP)
 - opstelplaats expansievat
- VENTILATIE INSTALLATIE**
- opstelplaats gebalanceerde ventilatie (WTV)
 - afzuigpunt mechanische ventilatie plafond
 - afzuigpunt mechanische ventilatie wand
 - natuurlijk ventilatiepunt
 - bevoerpunt mechanische ventilatie plafond
 - bevoerpunt mechanische ventilatie wand
- BOUWKUNDIG RENVOOI**
- Kruipruimte
 - Entree symbol
 - betonwanden
 - langsgewelf 90 mm
 - kopgevel en woringscheidende wanden 100 mm
 - isolatie 160 mm
 - metalenwerk 100 mm
 - gietbeton 70/100 mm
 - ongeisoleerde metalstud wand 100 mm
 - geïsoleerde metalstud wand 100 mm
 - HSB-wand, 118mm
 - dakpakket
 - ribbenvloer 350 mm
 - betonvloer 200 mm
 - dakvloer 70 mm
 - wandtegelsysteem v.l.g.s. technische omschrijving
- OPSTELPLAATS**
- wm = wasmachine
 - wd = wasdroger
 - opstelplaats verdeler-voerverwarming
 - verwarmingselement in badkamer elektrisch
 - opstelplaats expansievat
 - VENTILATIE INSTALLATIE
 - opstelplaats gebalanceerde ventilatie (WTV)
 - afzuigpunt mechanische ventilatie plafond
 - afzuigpunt mechanische ventilatie wand
 - natuurlijk ventilatiepunt
 - bevoerpunt mechanische ventilatie plafond
 - bevoerpunt mechanische ventilatie wand
 - BOUWKUNDIG RENVOOI
 - Kruipruimte
 - Entree symbol
 - betonwanden
 - langsgewelf 90 mm
 - kopgevel en woringscheidende wanden 100 mm
 - isolatie 160 mm
 - metalenwerk 100 mm
 - gietbeton 70/100 mm
 - ongeisoleerde metalstud wand 100 mm
 - geïsoleerde metalstud wand 100 mm
 - HSB-wand, 118mm
 - dakpakket
 - ribbenvloer 350 mm
 - betonvloer 200 mm
 - dakvloer 70 mm
 - wandtegelsysteem v.l.g.s. technische omschrijving
 - OPSTELPLAATS
 - wm = wasmachine
 - wd = wasdroger
 - BOUWKUNDIG RENVOOI BENG
 - ▲ zonwerend glas
 - S screen
 - *deze maatregelen worden ingezet indien noodzakelijk om te voldoen aan BENG-eisen
 - *extra PV-panelen vallen ook onder aanvullende maatregelen om te voldoen aan BENG-eisen

Wijziging nr.	Wijziging datum	Wijziging omschrijving
<p>Projectnaam: Land van Dico - Fase 4 Projectlocatie: Uden Projectnr.: G104189_12407</p> <p>Opdrachtgever: Heijmans Vastgoed B.V. Architect: Omni Architecten Projectfase: Verkooptekening Onderwerp: Overzichtstekening BNR 124 Plattegr, gevel, doorsnede</p>		
<p>heijmans Woningbouw</p> <p>Granatse 65 Postbus 171 1 370 3451 11 Telefoon 06-45612400 Fax 06-45612401</p> <p>Formaat: A0 verloopd Schaal: 1:50 Datum: 09-07-2021 Tek.: RWC</p> <p>VK-9.124</p>		