



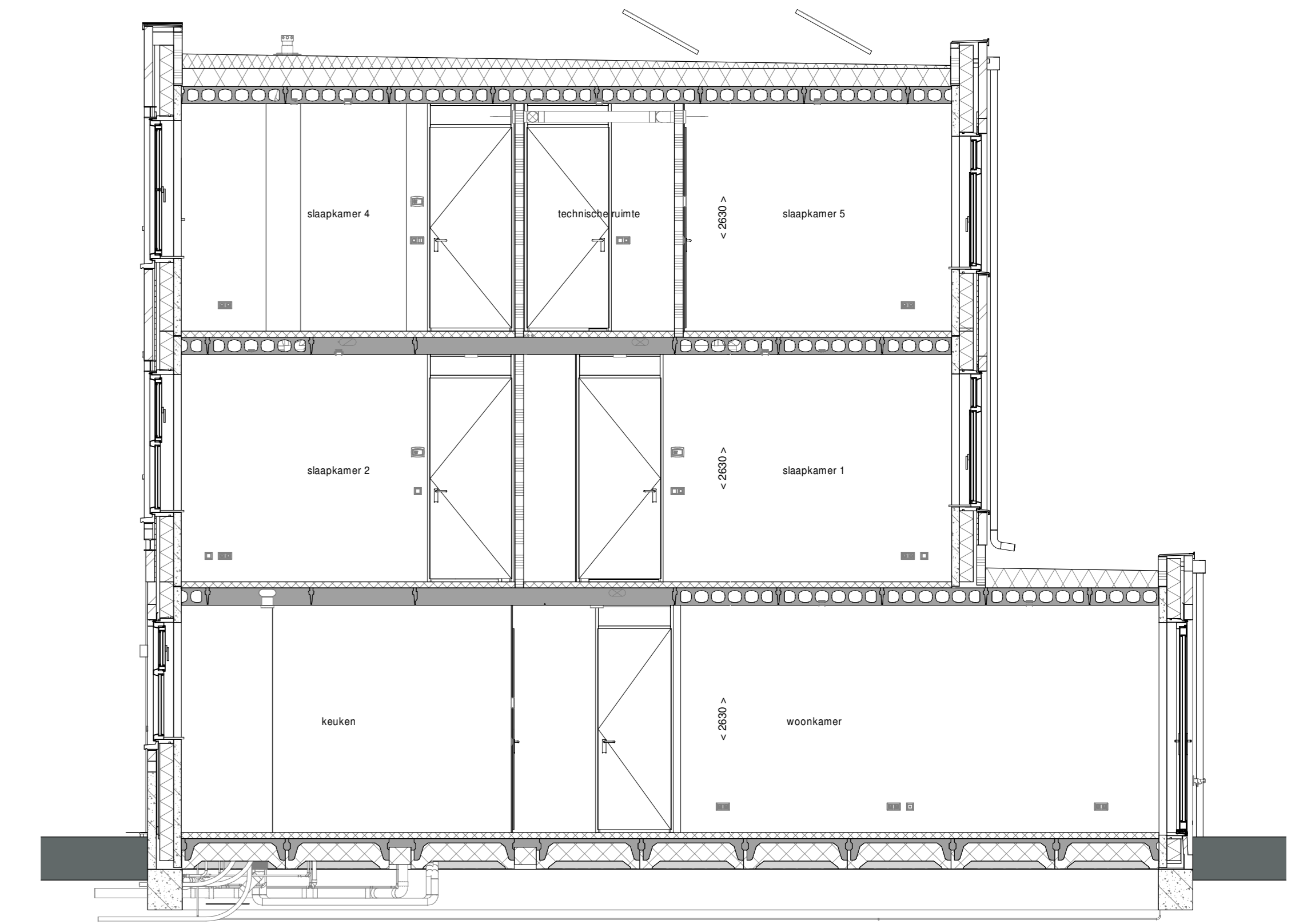
voorgevel
1 : 50



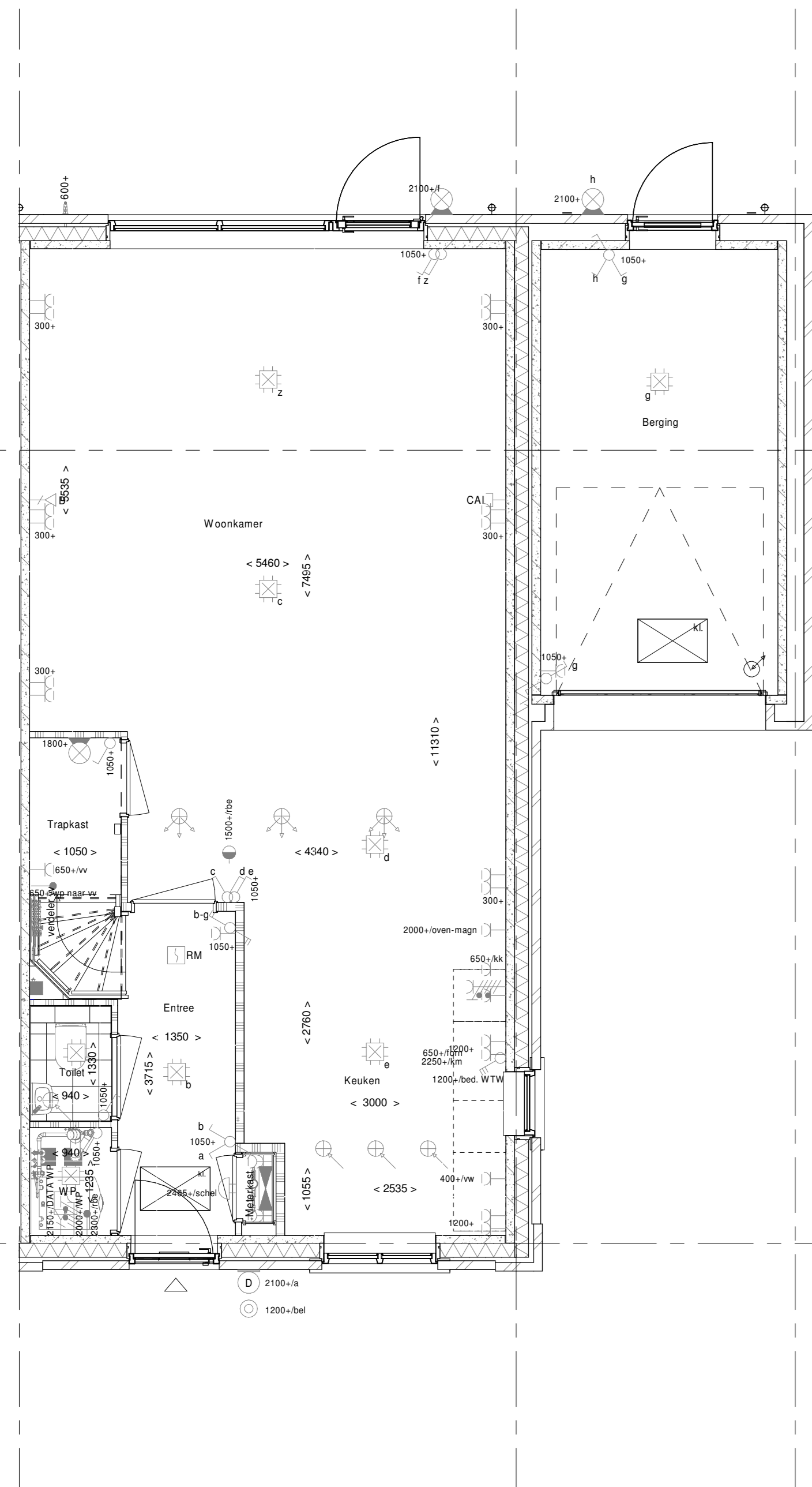
achtergevel
1 : 50



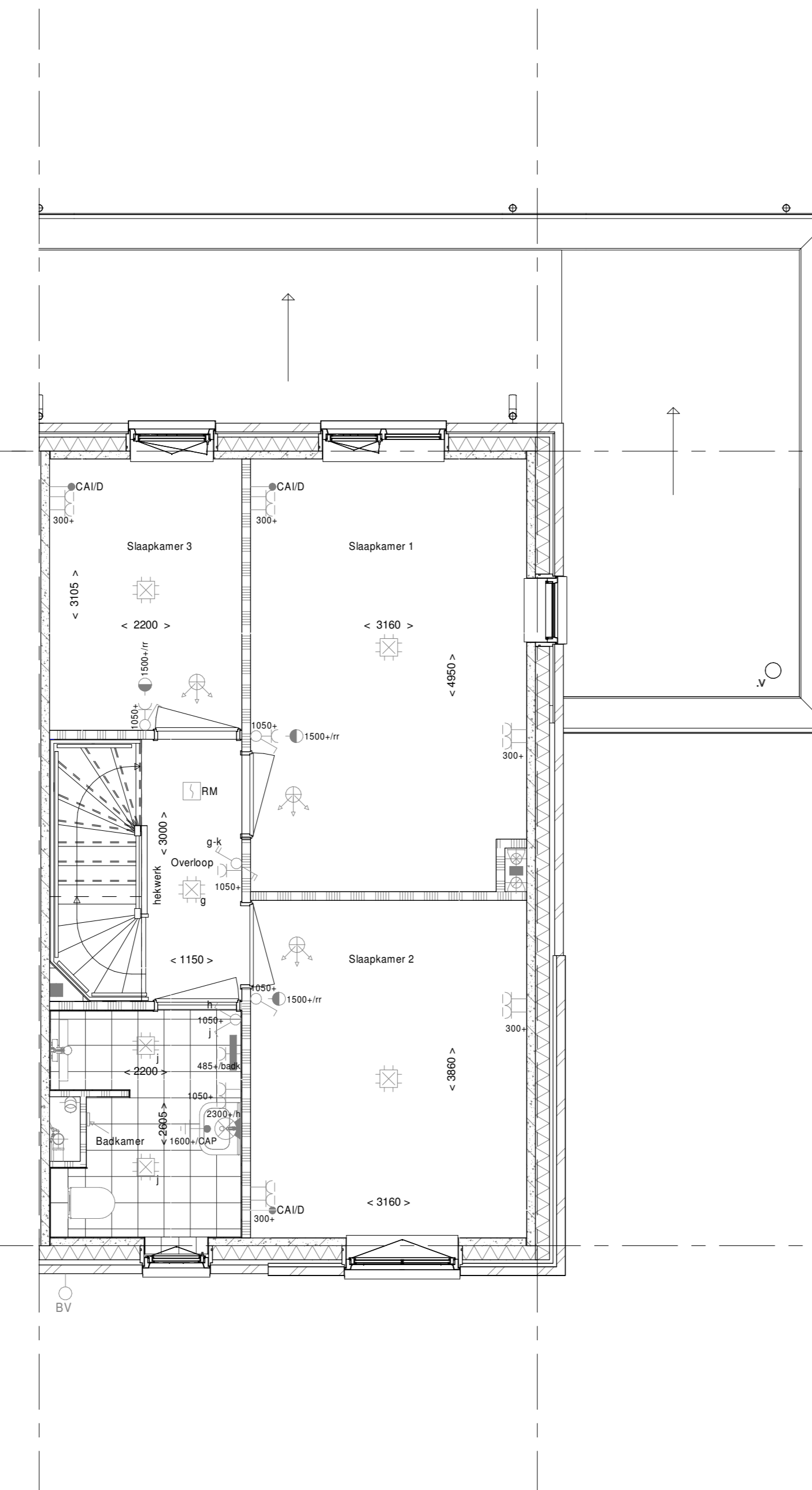
rechterzijgevel
1 : 50



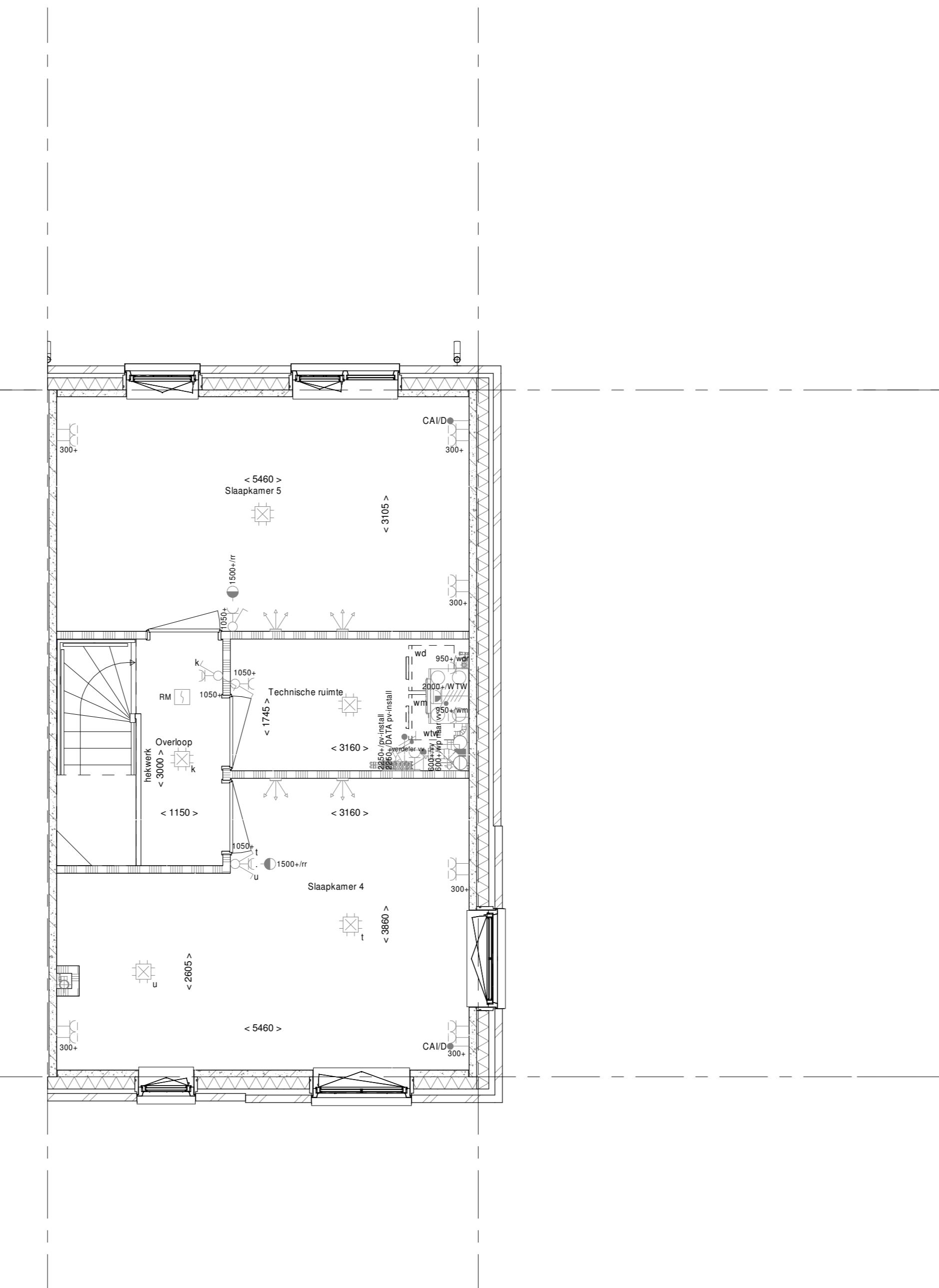
doorsnede A-A
1 : 50



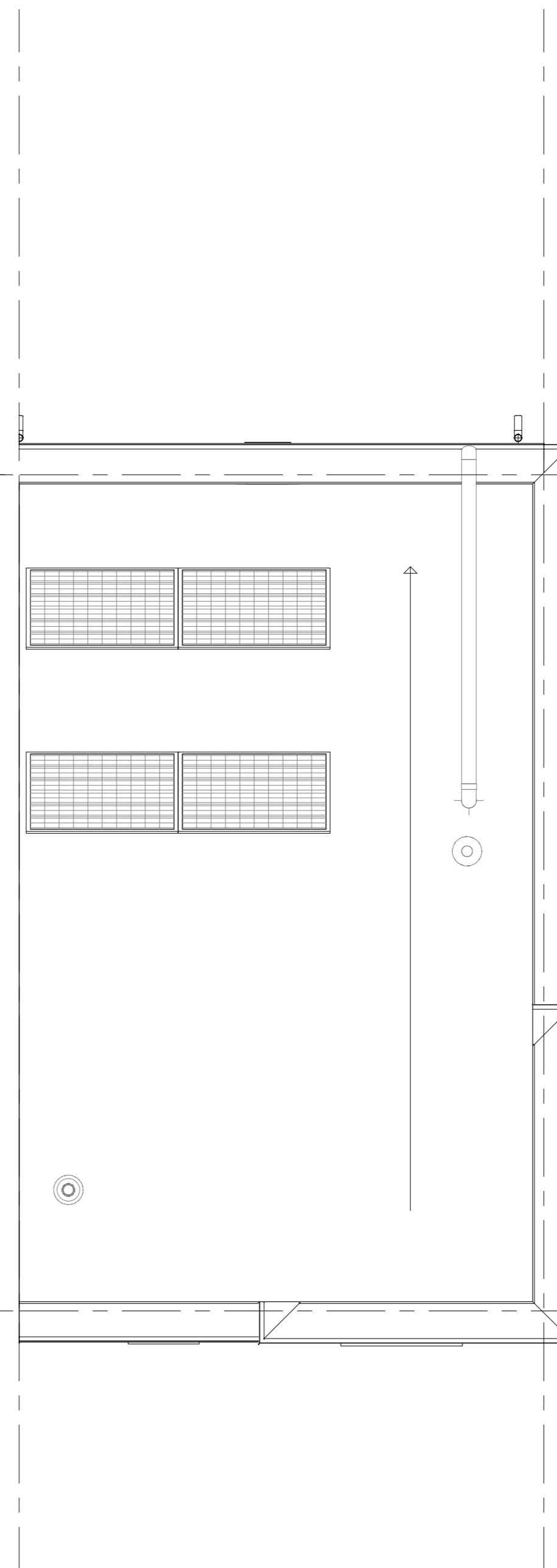
Begane grond
1 : 50



1e verdieping
1 : 50



2e verdieping
1 : 50



Dakaanzicht
1 : 50

ELEKTRISCHE INSTALLATIE

- Aansluitpunt 1 fase, nul en beschermingscontact, pv-install bedraad, niet afgemonteerd (toos in mk)
- Aansluitpunt voeding PV-installatie (indien PV-install aanwezig)
- Aansluitpunt niet bedraad
- Loze leiding wordt bedraad met CAI en UTP kabel, niet afgemonteerd, en op rol in meterkast (pv-inst alleen bedraad met UTP kabel)
- Aansluitpunt TV wordt bedraad met CAI en UTP kabel, afgemonteerd met CAI wandcontactdoos en female stekkerletje in meterkast
- Aansluitpunt DATA wordt bedraad met CAI en UTP kabel, afgemonteerd met RJ45 wandcontactdoos en RJ45 stekkerletje in meterkast (afgemonteerd DATA indien PV-install aanwezig)
- Armatuur met inbouwput aan buitenzijde, op wand
- lv-opbouwarmatuur in/tegen plafond
- Bel
- Centraal aardpunt
- Centraaldoos tbv verlichting
- Drainroep
- Eenkelpolige schakelaar met wandcontactdoos, verhoogde aanrakingsveiligheid
- Aansluitpunt tbv lichtpunt op wand
- Rookmelder, optisch op lichtnet conform NEN 2555
- Schakelaar, 1 polig
- Schakelaar, serie-
- Schakelaar, wissel-
- Schakelaar, wissel-, 2-voudige uitvoering
- Schakelaar, wissel- en enkelpolig
- Schakelaar, 3-standen tbv bediening ventilatie
- Sturing naar wp (be)/ rr naar vv
- Bulboverster (N-ND gevel)
- Verdeelverlichting
- Wandcontactdoos 1-voudig met beschermingscontact, verhoogde aanrakingsveiligheid
- Wandcontactdoos 2-voudig met beschermingscontact, waterdicht
- Wandcontactdoos 2-voudig met beschermingscontact, verticaal, verhoogde aanrakingsveiligheid
- Wandcontactdoos 2-voudig met beschermingscontact, horizontaal, verhoogde aanrakingsveiligheid
- Wandcontactdoos met wisselschakelaar, verhoogde aanrakingsveiligheid
- Wandcontactdoos, perlex, 2x230V tbv fornuis en warmtepomp
- Omvormer PV-installatie

CENTRALE VERWARMING - EN WATERINSTALLATIE

- hwa = hemelwaterafvoer - opstelplaats verdeler-voerverwarming
- voor posities zie blokkoverzicht buitenruimte voorstijl verwarmingselement in badkamer
- opstelplaats warmtepomp (WP) elektrisch
- opstelplaats expansievat

VENTILATIE INSTALLATIE

- opstelplaats gebalanceerde ventilatie (WTV)
- afzuigpunt mechanische ventilatie plafond
- afzuigpunt mechanische ventilatie wand
- natuurlijk ventilatiepunt
- bovoerpunt mechanische ventilatie plafond
- bovoerpunt mechanische ventilatie wand

BOUWKUNDIG RENVOOI

- Draaichijning volgens DIN norm
- Kruipruimte
- Entree symbol
- betonwanden - langsgevel 90 mm
- kopgevel en woringscheidende wanden 100 mm
- isolatie 100 mm
- metalewerk 100 mm
- gastelton 70/100 mm
- ongesoldeerde metalstud wand 100 mm
- HSB-wand, 118mm
- dakpakkiet
- ribbenvloer 350 mm
- betonvloer 200 mm
- dakvloer 70 mm
- wandtegelswerk v.l.g.s. technische omschrijving
- * Akoestische rooster / valroep / stofdopel slaapkamerdeuren

OPSTELPLAATS

- wm = wasmachine
- wd = wasdroger

Wijziging nr. Wijziging datum	Wijziging omschrijving
Projectnaam: Land van Dico - Fase 4 Projectlocatie: Uden Projectnr.: G104189_12407	
Opdrachtgever: Heijmans Vastgoed B.V. Architect: Omni Architecten Projectfase: Verkoopplanning Onderwerp: Overzichtstekening BNR 125 Plattegr, gevel, doorsnede	Formaat: A0 verloopd Schaal: 1:50 Datum: 09-07-2021 Getek.: RWC
VK-9.125	