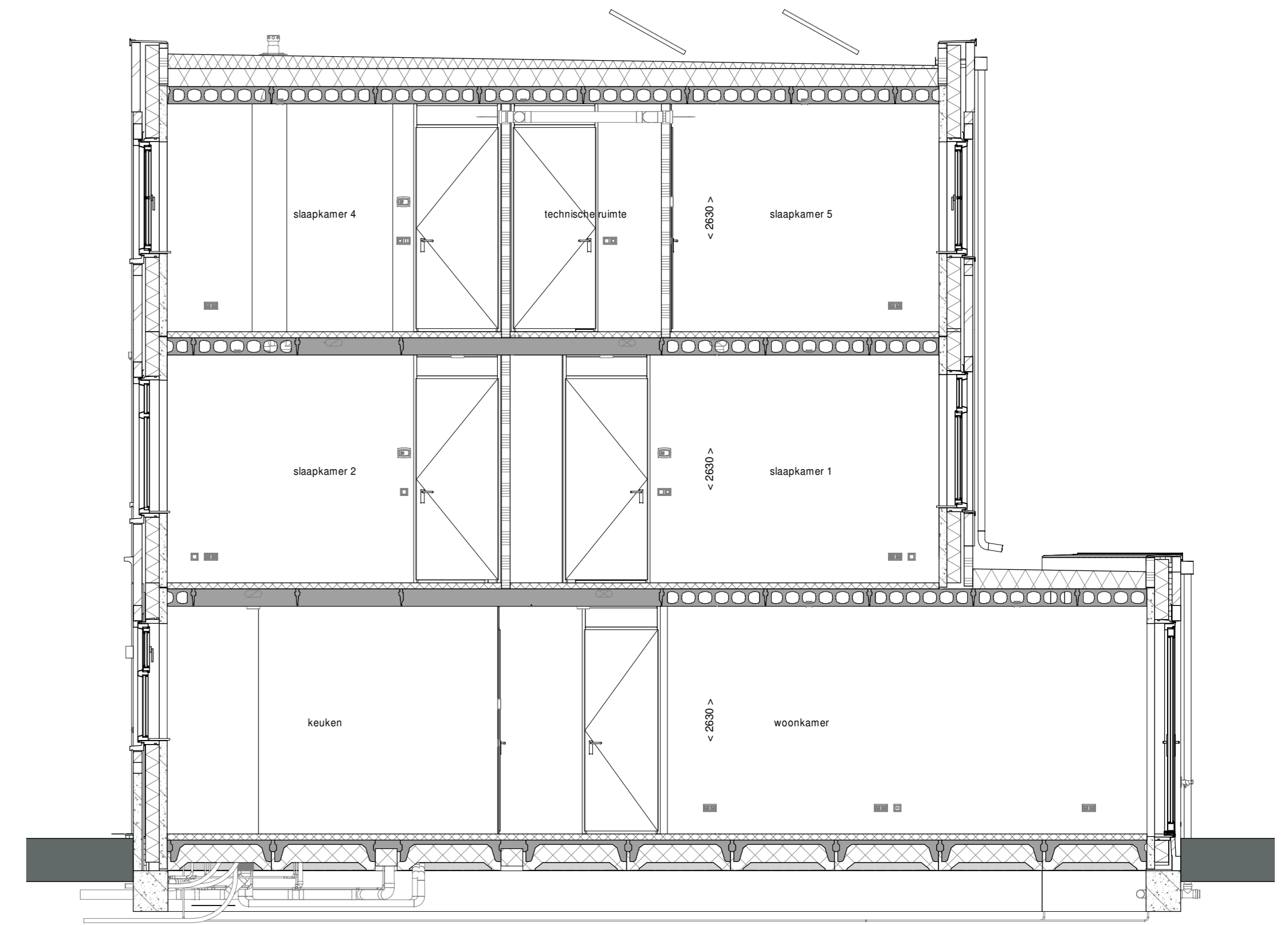




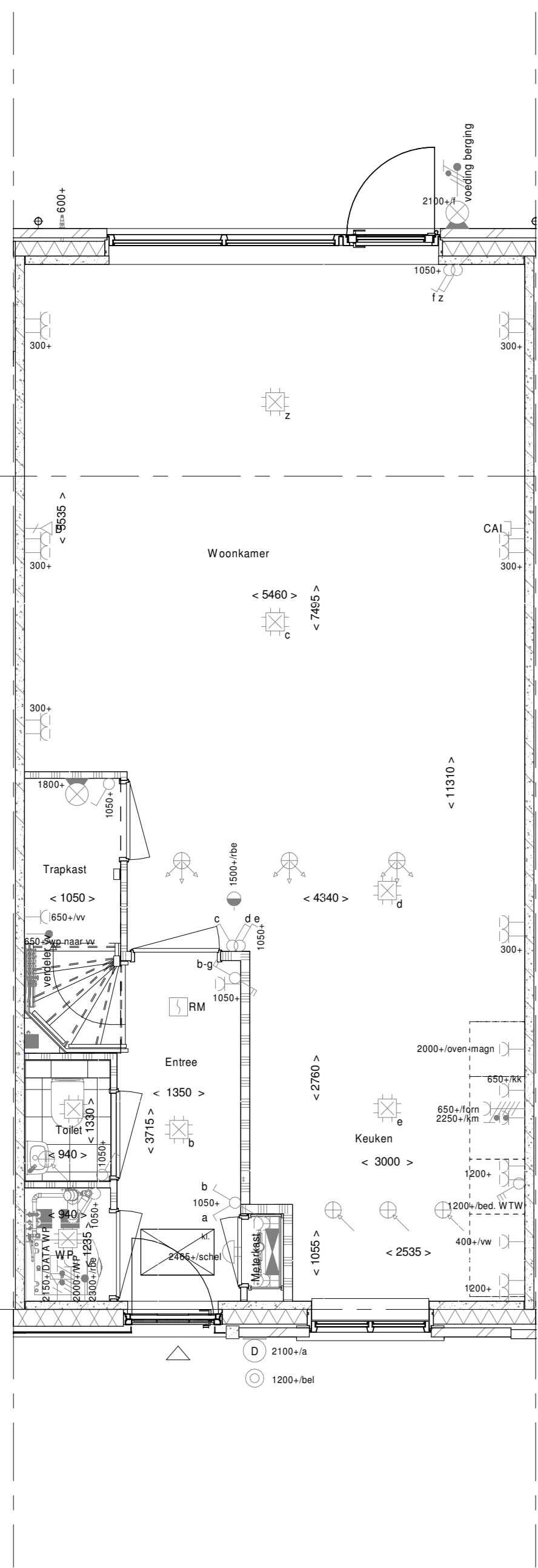
voorgevel
1 : 50



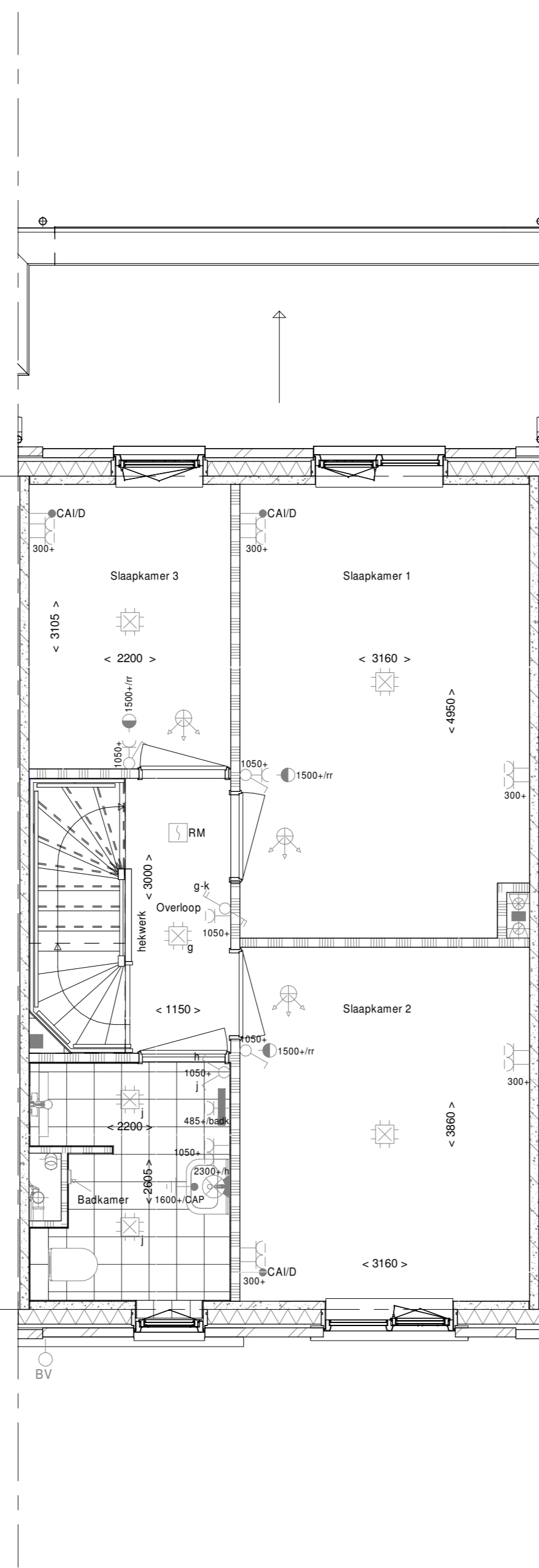
achtergevel
1 : 50



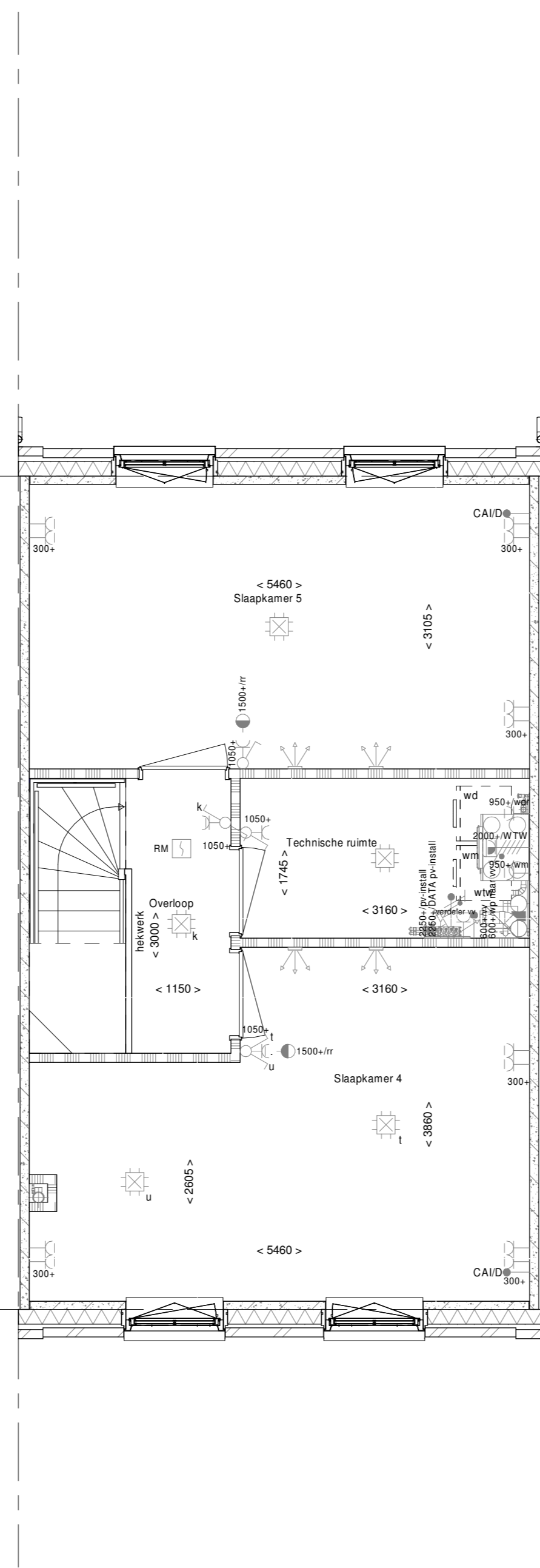
doorsnede A-A
1 : 50



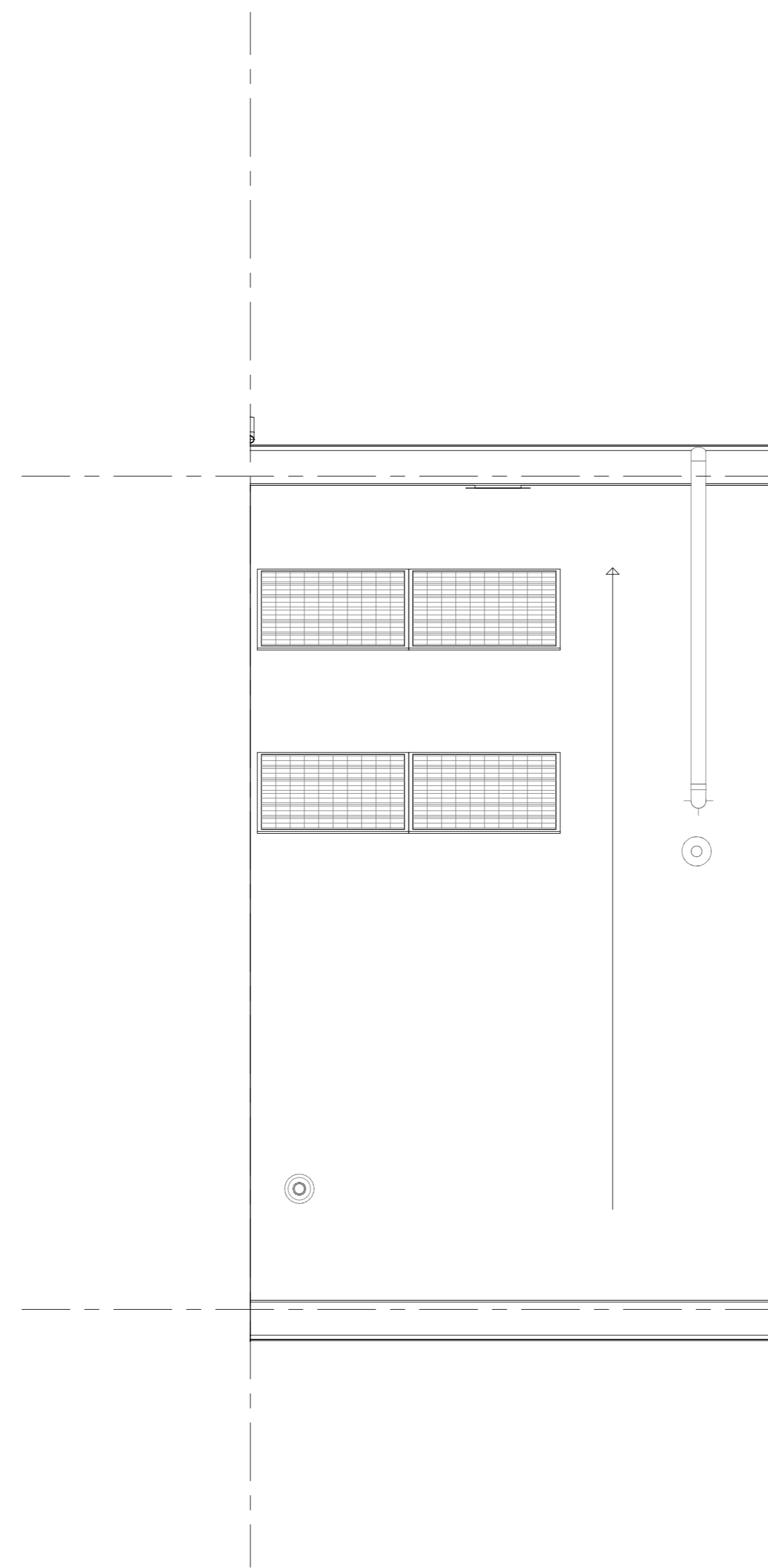
Begane grond
1 : 50



1e verdieping
1 : 50



2e verdieping
1 : 50



Dakaanzicht
1 : 50

ELEKTRISCHE INSTALLATIE

- ⊕ Aansluitpunt 1 fase, nul en beschermingscontact, pv-install bedraad, niet afgemonteerd (loos in mk)
- ⊕ Aansluitpunt voeding PV-installatie (indien PV-install aanwezig)
- ⊕ Aansluitpunt niet bedraad
- ⊕ Loze liding wordt bedraad met CAI en UTP kabel, niet afgemonteerd, en op rol in meterkast (pv-inst alleen bedraad met UTP kabel)
- ⊕ Aansluitpunt TV wordt bedraad met CAI en UTP kabel, afgemonteerd met CAI wandcontactdoos en female stekkerje in meterkast
- ⊕ Aansluitpunt DATA wordt bedraad met CAI en UTP kabel, afgemonteerd met RJ45 wandcontactdoos en RJ45 stekkerje in meterkast (afgemonteerd DATA indien PV-install aanwezig)
- ⊕ Armatuur met invoegpunt aan buitenzijde, op wand
- ⊕ In / opbouwarmatuur in/tegen plafond
- ⊕ Bel
- ⊕ Centraal aardpunt
- ⊕ Contactdoos tbv verlichting
- ⊕ Drukknop
- ⊕ Enkelpolige schakelaar met wandcontactdoos, verhoogde aanrakingsveiligheid
- ⊕ Aansluitpunt tbv lichtpunt op wand
- ⊕ Rookmelder, optisch op lichtnet conform NEN 2555
- ⊕ Schakelaar, 1-polig
- ⊕ Schakelaar, serie
- ⊕ Schakelaar, wissel- 2-voudige uitvoering
- ⊕ Schakelaar, wissel-remklopig
- ⊕ Schakelaar, 3-slansden tbv bediening ventilatie
- ⊕ Sturing naar wp (bpe) rr naar vv
- ⊕ Buitenvoeler (N-NO gevel)
- ⊕ Verdelerschikking
- ⊕ Wandcontactdoos 1-voudig met beschermingscontact, verhoogde aanrakingsveiligheid
- ⊕ Wandcontactdoos 2-voudig met beschermingscontact, waterdicht
- ⊕ Wandcontactdoos 2-voudig met beschermingscontact, verticaal, verhoogde aanrakingsveiligheid
- ⊕ Wandcontactdoos 2-voudig met beschermingscontact, horizontaal, verhoogde aanrakingsveiligheid
- ⊕ Wandcontactdoos met wisselschakelaar, verhoogde aanrakingsveiligheid
- ⊕ Wandcontactdoos, perilex, 2x230V tbv fornuis en warmtepomp
- ⊕ Omvormer PV-installatie
- ⊕ PV-paneel
- ⊕ aantal en positie PV panelen locatie specifiek

CENTRALE VERWARMING - EN WATERINSTALLATIE

- hwa ⊕ herme-waterafvoer - voor posities zie bakoverzicht
- ⊕ buitenkraan voorbrij
- ⊕ opstelplaats warmtepomp (WP)
- ⊕ opstelplaats expansievat
- ⊕ opstelplaats verdeler- vloerverwarming
- ⊕ verwarmingselement in badkamer elektrisch

VENTILATIE INSTALLATIE

- ⊕ opstelplaats gebalanceerde ventilatie (WTW)
- ⊕ afzuigpunt mechanische ventilatie plafond
- ⊕ afzuigpunt mechanische ventilatie wand
- ⊕ natuurlijk ventilatiepunt
- ⊕ afzuigpunt mechanische ventilatie plafond
- ⊕ afzuigpunt mechanische ventilatie wand

BOUWKUNDIG RENVOOI

- ⊕ Krulpluk
- ⊕ Entree symbool
- ⊕ betonwanden - langgevel 50 mm - koppgevel en woningscheidende wanden 100 mm
- ⊕ isolatie 160 mm
- ⊕ metselwerk 100 mm
- ⊕ gasbeton 70/100 mm
- ⊕ ongesoleerde metalstud wand 100 mm
- ⊕ gelsoleerde metalstud wand 100 mm
- ⊕ dakpakket
- ⊕ ribbenvloer 350 mm
- ⊕ betonvloer 200 mm
- ⊕ dekplaat 70 mm
- ⊕ wandligetwerk vigs. technische omschrijving
- ⊕ Draalrichting Volgens DIN norm
- ⊕ * Akoestische rooster / valdorpel / stofdorpel slaapkamersdeuren
- ⊕ zonerend glas
- ⊕ S screen
- ⊕ *Boze maatregelen worden ingezet indien noodzakelijk om te voldoen aan BENG-eisen
- ⊕ *extra PV-panelen vallen ook onder aanvullende maatregelen om te voldoen aan BENG-eisen

OPSTELPLAATS

- ⊕ wm = wasmachine
- ⊕ wd = wasdroger

Wijziging nr.	Wijziging datum	Wijziging omschrijving

Projectnaam: Land van Dico - Fase 4 Projectlocatie: Uden Projectnr.: G104189_12407	Woningbouw Contactpersoon: Projectleider Telefoon: 020 245 91 11 E-mail: 12407@heijmans.nl Fax: 020 245 91 11
Opdrachtgever: Heijmans Vastgoed B.V. Architect: Omni Architecten Projectfase: Verkooptekening Onderwerp: Overzichtstekening BNR 126 Plattegr, gevel, doorsnede	Formaat: A0 Schaal: 1:50 Datum: 09-07-2021 Getek.: KWC
VK-9.126	