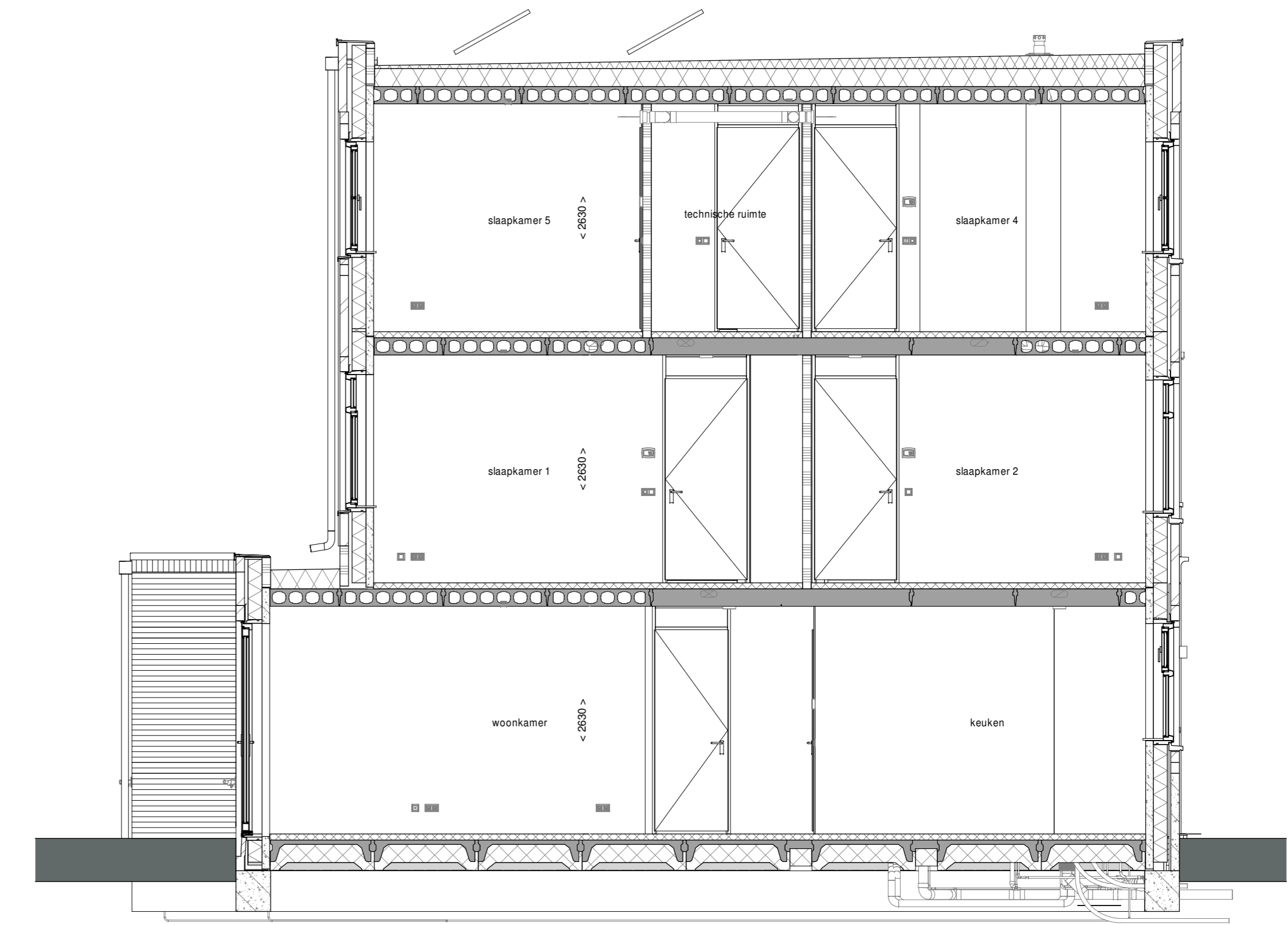




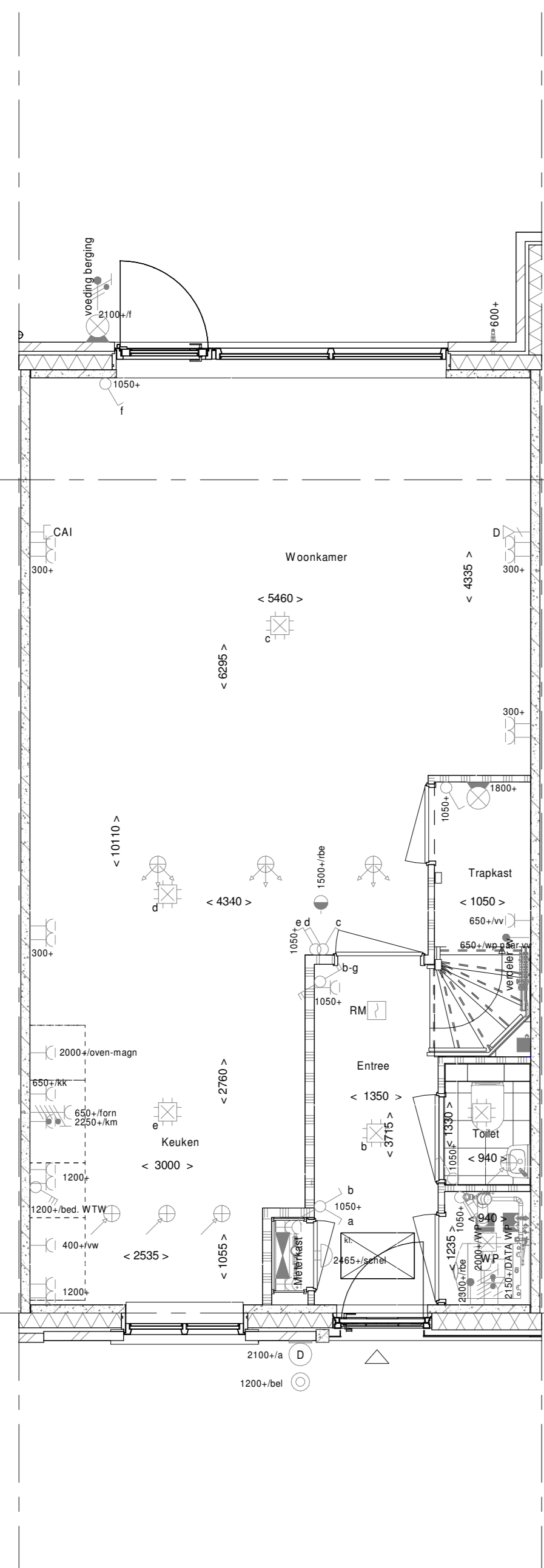
voorgevel  
1 : 50



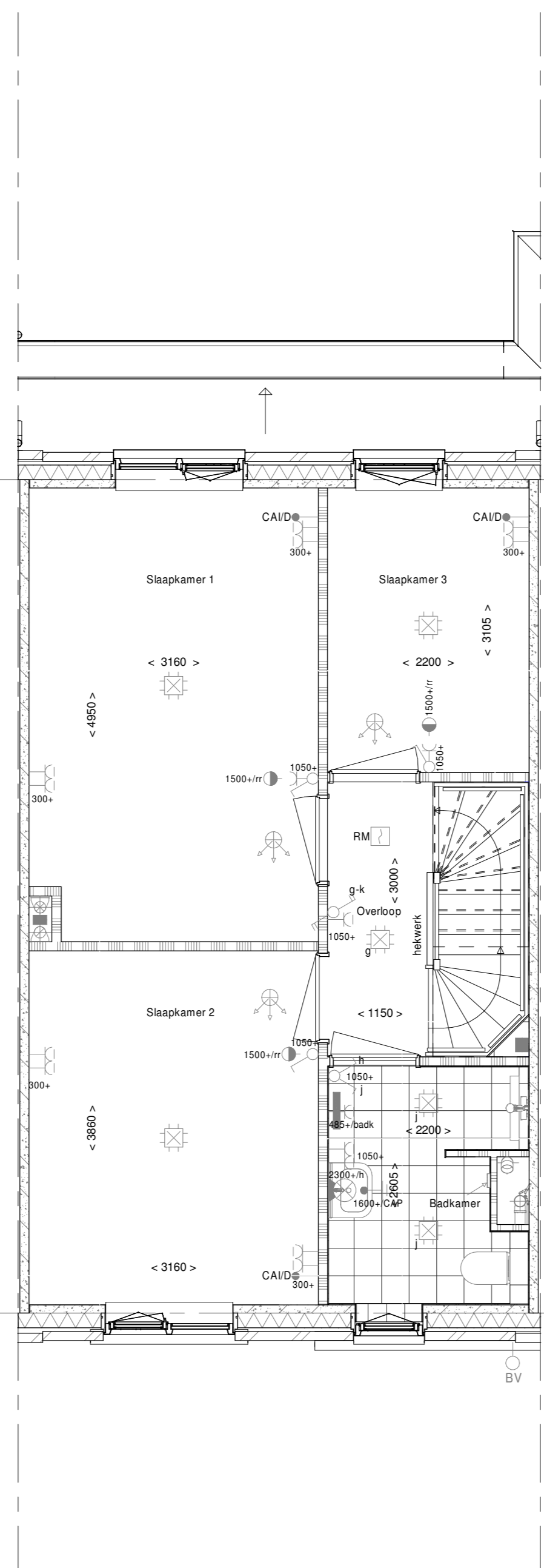
achtergevel  
1 : 50



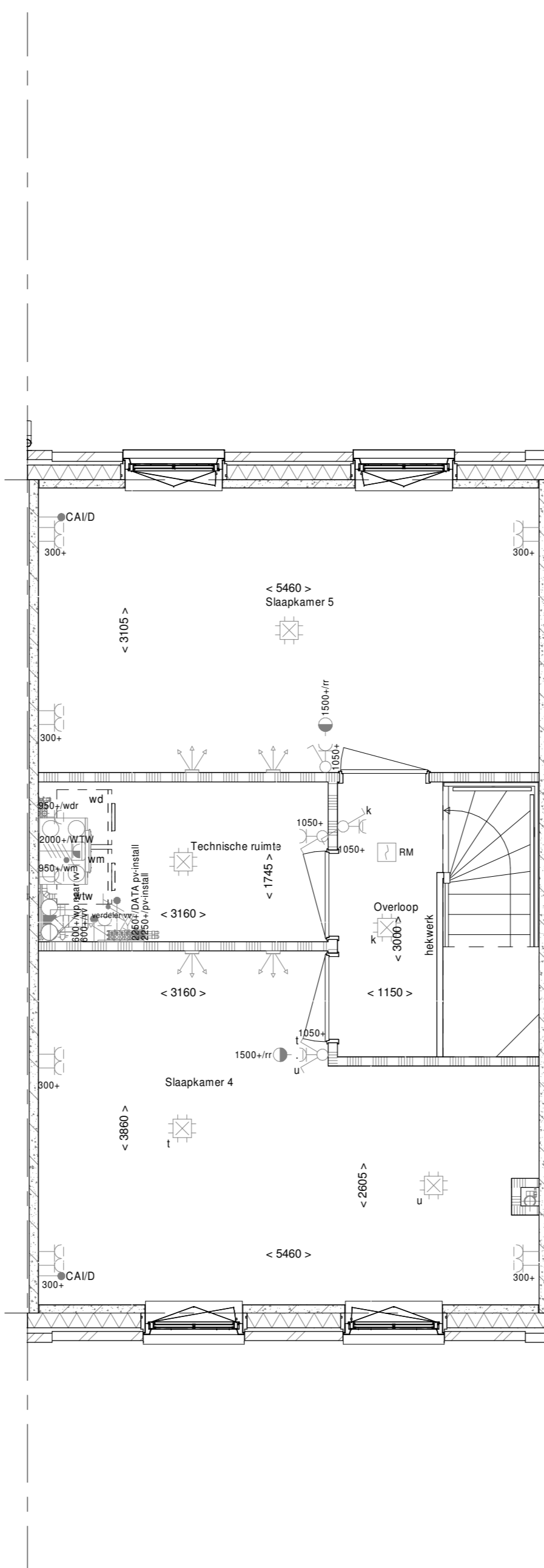
doorsnede A-A  
1 : 50



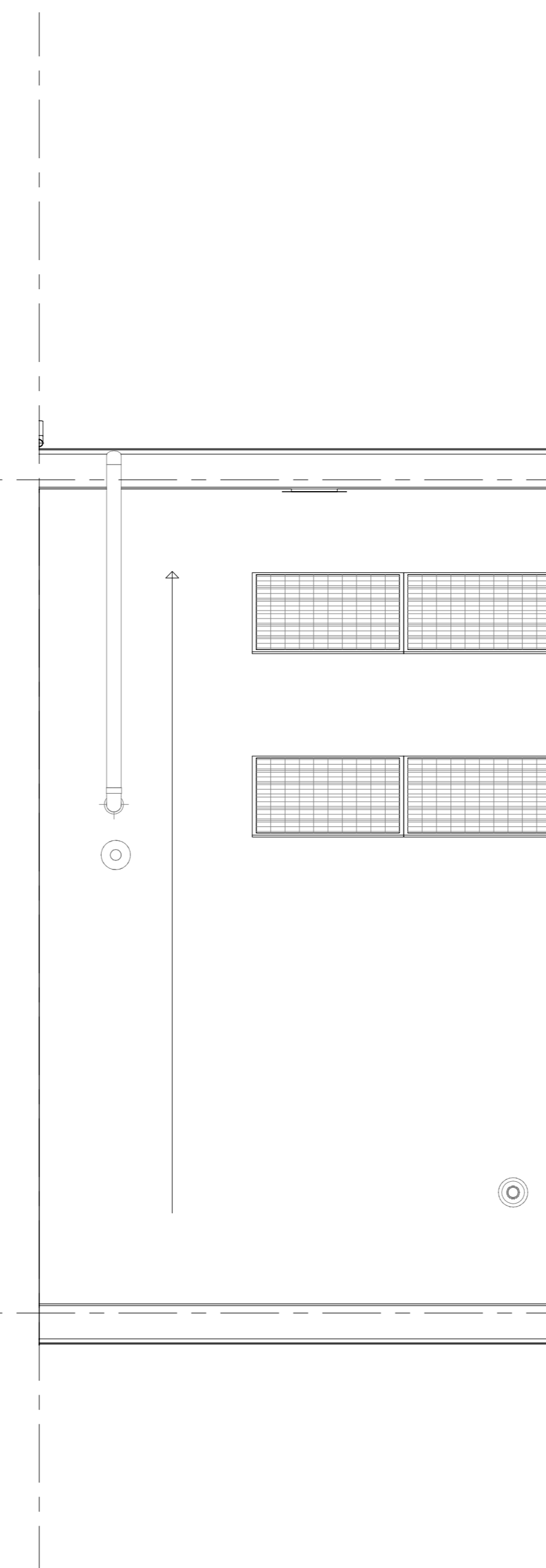
Begane grond  
1 : 50



1e verdieping  
1 : 50



2e verdieping  
1 : 50



Dakaanzicht  
1 : 50

**ELEKTRISCHE INSTALLATIE**

- ⚡ Aansluitpunt 1 fase, nul en beschermingscontact, pv-install bedraad, niet afgemonteerd (loos in mk)
- ⚡ Aansluitpunt voeding PV-installatie (indien PV-install aanwezig)
- ⚡ Aansluitpunt niet bedraad
- ⚡ Loze liding wordt bedraad met CAI en UTP kabel, niet afgemonteerd, en op rol in meterkast (pv-inst alleen bedraad met UTP kabel)
- ⚡ Aansluitpunt TV wordt bedraad met CAI en UTP kabel, afgemonteerd met CAI wandcontactdoos en female stekkerje in meterkast
- ⚡ Aansluitpunt DATA wordt bedraad met CAI en UTP kabel, afgemonteerd met RJ45 wandcontactdoos en RJ45 stekkerje in meterkast (afgemonteerd DATA indien PV-install aanwezig)
- ⚡ Armatuur met invoegpunt aan buitenzijde, op wand
- ⚡ In / opbouwarmatuur in/tegen plafond
- ⚡ Bel
- ⚡ Centraal aardpunt
- ⚡ Contactdoos tbv verlichting
- ⚡ Drukknop
- ⚡ Enkeelpolige schakelaar met wandcontactdoos, verhoogde aanrakingsveiligheid
- ⚡ Aansluitpunt tbv lichtpunt op wand
- ⚡ Rookmelder, optisch op lichtnet conform NEN 2555
- ⚡ Schakelaar, 1-polig
- ⚡ Schakelaar, serie
- ⚡ Schakelaar, wissel
- ⚡ Schakelaar, wissel- 2-voudige uitvoering
- ⚡ Schakelaar, wissel-remklopig
- ⚡ Schakelaar, 3-slakden tbv bediening ventilatie
- ⚡ Sturing naar wp (bbe) / r naar vv
- ⚡ Buitenvoeler (N-NO gevel)
- ⚡ Verdelerschikking
- ⚡ Wandcontactdoos 1-voudig met beschermingscontact, verhoogde aanrakingsveiligheid
- ⚡ Wandcontactdoos 2-voudig met beschermingscontact, waterdicht
- ⚡ Wandcontactdoos 2-voudig met beschermingscontact, horizontaal, verhoogde aanrakingsveiligheid
- ⚡ Wandcontactdoos 2-voudig met beschermingscontact, verticaal, verhoogde aanrakingsveiligheid
- ⚡ Wandcontactdoos met wisselschakelaar, verhoogde aanrakingsveiligheid
- ⚡ Wandcontactdoos, perilex, 2x230V tbv fornuis en warmtepomp
- ⚡ Omvormer PV-installatie
- ⚡ PV-paneel
- ⚡ aantal en positie PV panelen locatie specifiek

**CENTRALE VERWARMING - EN WATERINSTALLATIE**

- hwa ◊ hermetiseringsvoer - opstelplaats verdeler- vloerverwarming
- buitenkraan voorbrij - verwarmingselement in badkamer elektrisch
- ⚡ opstelplaats warmtepomp (WP)
- ⚡ opstelplaats expansievat

**VENTILATIE INSTALLATIE**

- ⚡ opstelplaats gebalanceerde ventilatie (WTW)
- ⚡ afzuigpunt mechanische ventilatie plafond
- ⚡ afzuigpunt mechanische ventilatie wand
- ⚡ natuurlijk ventilatiepunt
- ⚡ toevoerpunt mechanische ventilatie plafond
- ⚡ toevoerpunt mechanische ventilatie wand

**BOUWKUNDIG RENVOOI**

- ⚡ Krulpluk
- ⚡ Draaiwijzing Volgens DIN norm
- ⚡ Entree symbool
- ⚡ betonwanden - langsgewij 90 mm - koppewij en woningscheidende wanden 100 mm
- ⚡ isolatie 160 mm
- ⚡ metselwerk 100 mm
- ⚡ gasbeton 70/100 mm
- ⚡ ongesoleerde metalstud wand 100 mm
- ⚡ gelsoleerde metalstud wand 100 mm
- ⚡ HSB-wand, 118mm
- ⚡ dakpakket
- ⚡ ribbenvloer 350 mm
- ⚡ betonvloer 200 mm
- ⚡ dekplaat 70 mm
- ⚡ wandliggerwerk - vigs. technische omschrijving
- ⚡ OPSTELPLAATS
- ⚡ wm = wasmachine
- ⚡ wd = wasdroger
- ⚡ \* Akoestische rooster / valdorpel / stofdorpel slaapkamendeuren

**BOUWKUNDIG RENVOOI BENG\***

- ⚡ zonerend glas
- ⚡ S screen
- \*Boze maatregelen worden ingezet indien noodzakelijk om te voldoen aan BENG-eisen
- \*extra PV-panelen vallen ook onder aanvullende maatregelen om te voldoen aan BENG-eisen

Wijziging nr.	Wijziging datum	Wijziging omschrijving
Projectnaam:	Land van Dico - Fase 4	
Projectlocatie:	Uden	
Projectnr.:	G104189_12407	
Opdrachtgever:	Heijmans Vastgoed B.V.	
Architect:	Omni Architecten	
Projectfase:	Verkooptekening	
Onderwerp:	Overzichtstekening BNR 127 Plattegr, gevel, doorsnede	
Formaat:	A0	
Schaal:	1:50	
Datum:	09-07-2021	
Gebruik:	KWIC	
		VK-9.127