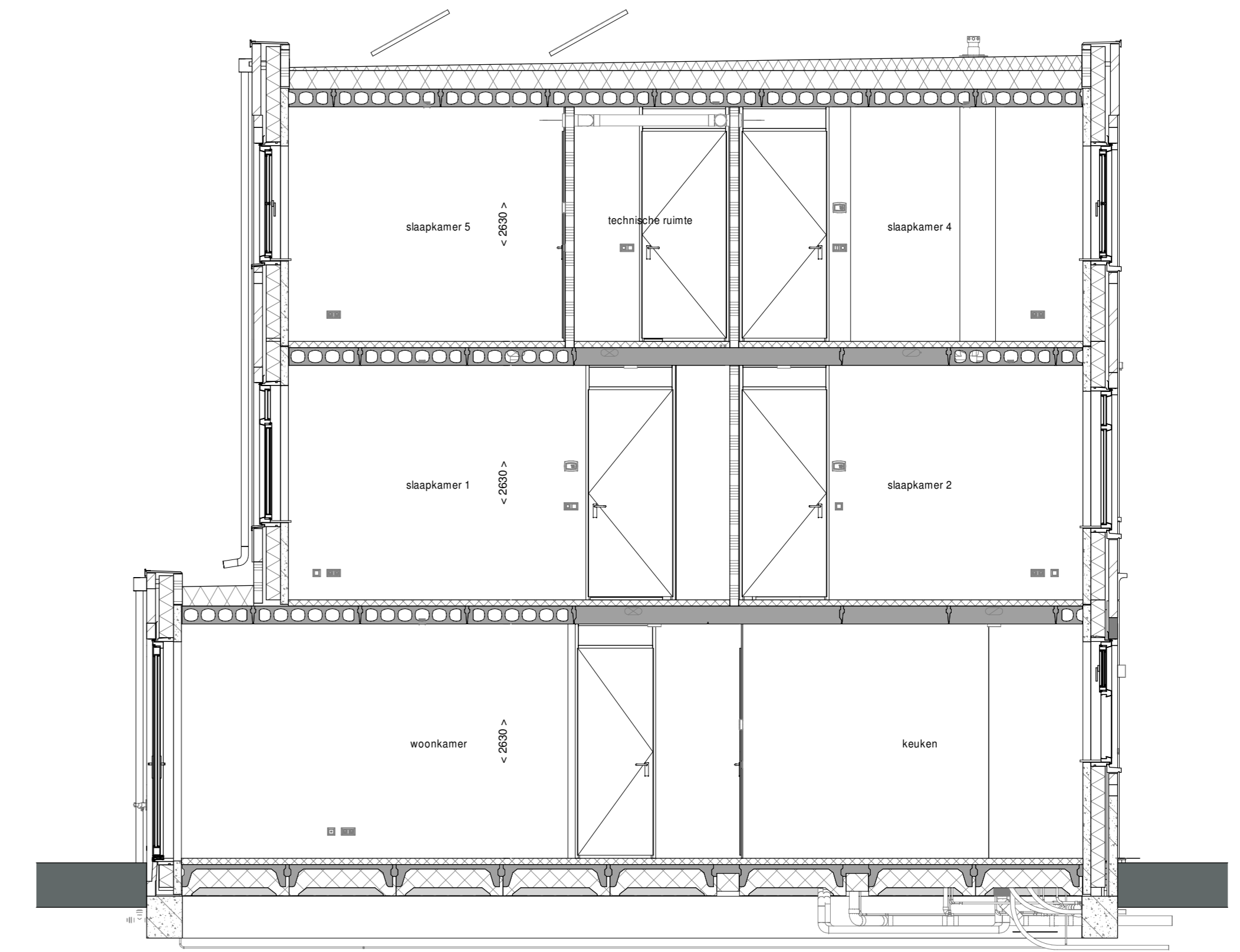




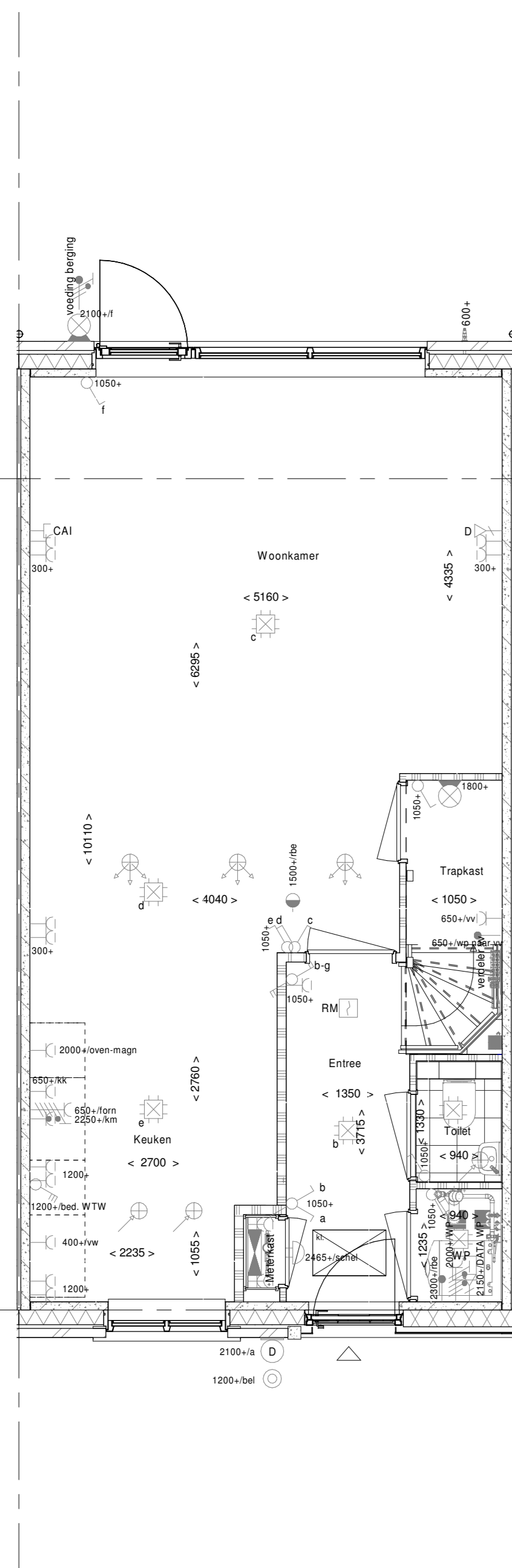
voorgevel
1 : 50



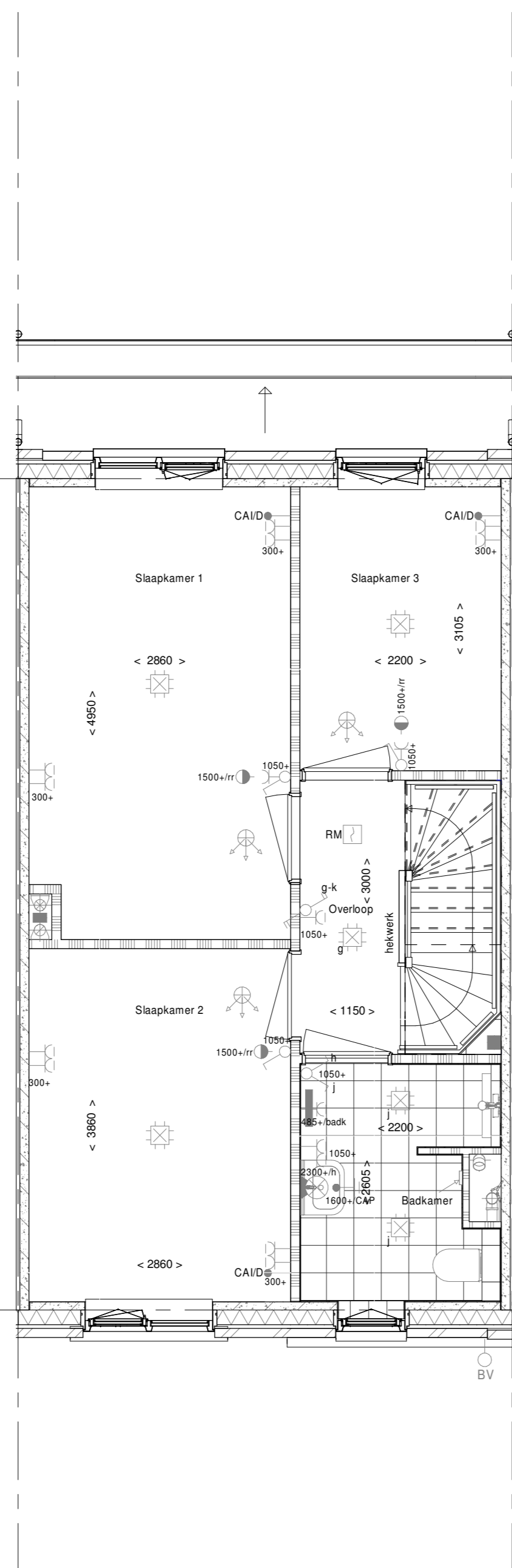
achtergevel
1 : 50



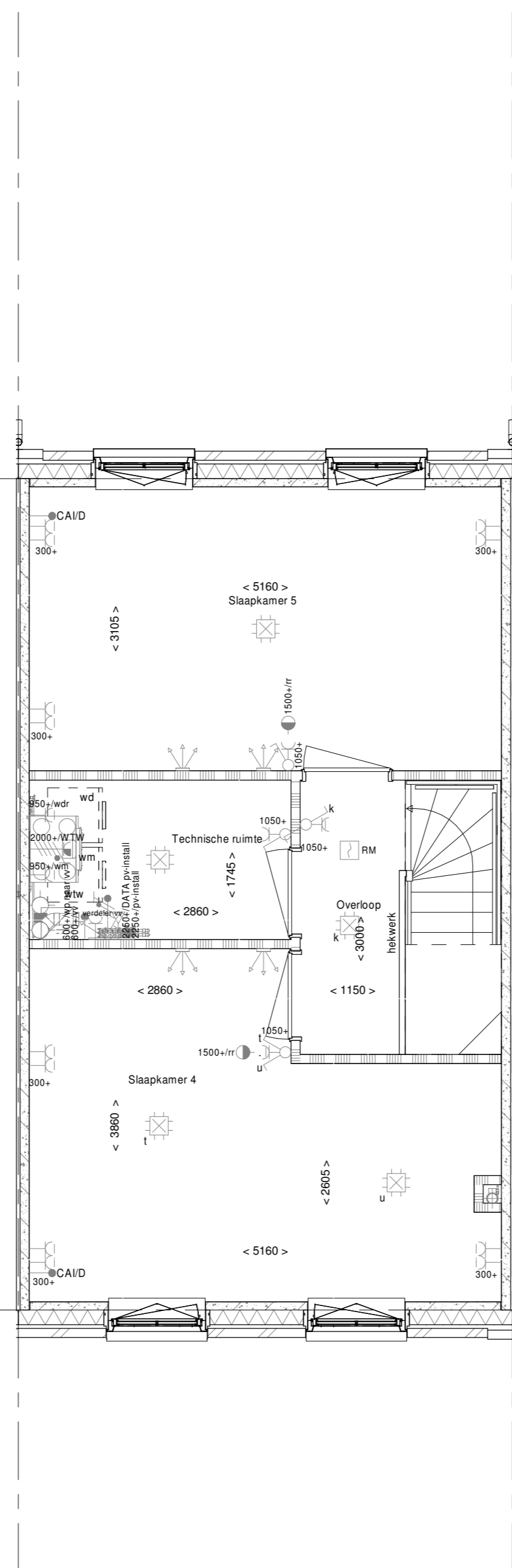
doorsnede A-A
1 : 50



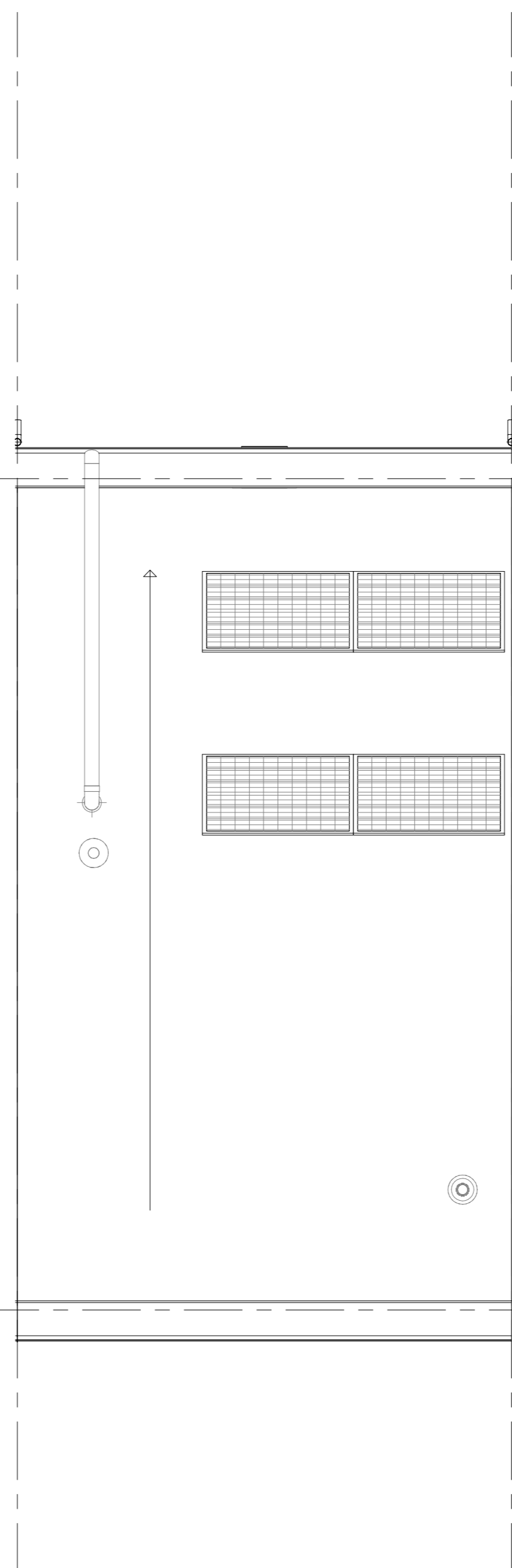
Begane grond
1 : 50



1e verdieping
1 : 50



2e verdieping
1 : 50



Dakaanzicht
1 : 50

- ELEKTRISCHE INSTALLATIE**
- ⚡ Aansluitpunt 1 fase, nul en beschermingscontact, pv-install bedraad, niet afgemonteerd (loos in mk)
 - ⚡ Aansluitpunt voeding PV-installatie (indien PV-install aanwezig)
 - ⚡ Aansluitpunt niet bedraad
 - ⚡ Loze liding wordt bedraad met CAI en UTP kabel, niet afgemonteerd, en op rol in meterkast (pv-inst alleen bedraad met UTP kabel)
 - ⚡ Aansluitpunt TV wordt bedraad met CAI en UTP kabel, afgemonteerd met CAI wandcontactdoos en female stekker in meterkast
 - ⚡ Aansluitpunt DATA wordt bedraad met CAI en UTP kabel, afgemonteerd met RJ45 wandcontactdoos en RJ45 stekker in meterkast (afgemonteerd DATA indien PV-install aanwezig)
 - ⚡ Armatuur met invoegpunt aan buitenzijde, op wand
 - ⚡ In / opbouwarmatuur in/tegen plafond
 - ⚡ Bel
 - ⚡ Centraal aardpunt
 - ⚡ Contactdoos tbv verlichting
 - ⚡ Drukknop
 - ⚡ Enkeelpolige schakelaar met wandcontactdoos, verhoogde aanraakveiligheid
 - ⚡ Aansluitpunt tbv lichtpunt op wand
 - ⚡ Rookmelder, optisch op lichtnet conform NEN 2555
 - ⚡ Schakelaar, 1-polig
 - ⚡ Schakelaar, serie
 - ⚡ Schakelaar, wissel
 - ⚡ Schakelaar, wissel- 2-voudige uitvoering
 - ⚡ Schakelaar, wissel-rempeilbig
 - ⚡ Schakelaar, 3-slansden tbv bediening ventilatie
 - ⚡ Sturing naar wp (bpe) rr naar vv
 - ⚡ Buitenvoeler (N-NO gevel)
 - ⚡ Verdelerschikking
 - ⚡ Wandcontactdoos 1-voudig met beschermingscontact, verhoogde aanraakveiligheid
 - ⚡ Wandcontactdoos 2-voudig met beschermingscontact, waterdicht
 - ⚡ Wandcontactdoos 2-voudig met beschermingscontact, verticaal, verhoogde aanraakveiligheid
 - ⚡ Wandcontactdoos 2-voudig met beschermingscontact, horizontaal, verhoogde aanraakveiligheid
 - ⚡ Wandcontactdoos met wisselschakelaar, verhoogde aanraakveiligheid
 - ⚡ Wandcontactdoos, perilex, 2x230V tbv fornuis en warmtepomp
 - ⚡ Omvormer PV-installatie
 - ⚡ PV-paneel
 - ⚡ aantal en positie PV panelen locatie specifiek
- CENTRALE VERWARMING - EN WATERINSTALLATIE**
- hwa ◊ herme waterafvoer
 - ◊ voor positie zie bakoverzicht
 - ◊ buitenkraan voorbrij
 - ◊ opstelplaats warmtepomp (WP)
 - ◊ opstelplaats expansievat
 - ◊ opstelplaats verdeler
 - ◊ vloerverwarming
 - ◊ verwarmingselement in badkamer
 - ◊ elektrisch
- VENTILATIE INSTALLATIE**
- ◊ opstelplaats gebalanceerde ventilatie (WTW)
 - ◊ afzuigpunt mechanische ventilatie plafond
 - ◊ afzuigpunt mechanische ventilatie wand
 - ◊ natuurlijk ventilatiepunt
 - ◊ Draai richting volgens DIN norm
 - ◊ R
 - ◊ L
 - ◊ * Akoestische rooster / valdorpel / stofdorpel slaapkamerdeuren
 - ◊ toevoerpunt mechanische ventilatie plafond
 - ◊ toevoerpunt mechanische ventilatie wand
- BOUWKUNDIG RENVOOI**
- ◊ Krulpluk
 - ◊ Entree symbol
 - ◊ betonwanden
 - ◊ - langsgewel 90 mm
 - ◊ - koppelwiel en woningscheidende wanden 100 mm
 - ◊ isolatie 160 mm
 - ◊ metselwerk 100 mm
 - ◊ gasbeton 70/100 mm
 - ◊ ongesoleerde metalstud wand 100 mm
 - ◊ gelsoleerde metalstud wand 100 mm
 - ◊ HSB-wand, 118mm
 - ◊ dakpakket
 - ◊ ribbenvloer 350 mm
 - ◊ betonvloer 200 mm
 - ◊ dekplaat 70 mm
 - ◊ wandliggerwerk vigs. technische omschrijving
- OPSTELPLAATS**
- ◊ wm = wasmachine
 - ◊ wd = wasdroger
- BOUWKUNDIG RENVOOI BENG***
- ◊ zonerend glas
 - ◊ S screen
 - ◊ *Boze maatregelen worden ingezet indien noodzakelijk om te voldoen aan BENG-eisen
 - ◊ *extra PV-panelen vallen ook onder aanvullende maatregelen om te voldoen aan BENG-eisen

Wijziging nr.	Wijziging datum	Wijziging omschrijving
Projectnaam:	Land van Dico - Fase 4	
Projectlocatie:	Uden	
Projectnr.:	G104189_12407	
Opdrachtgever:	Heijmans Vastgoed B.V.	
Architect:	Omni Architecten	
Projectfase:	Verkooptekening	
Onderwerp:	Overzichtstekening BNR 130 Plattegr, gevel, doorsnede	
Formaat:	A0	
Schaal:	1:50	
Datum:	08-07-2021	
Gebruik:	KWIC	
		VK-9.130