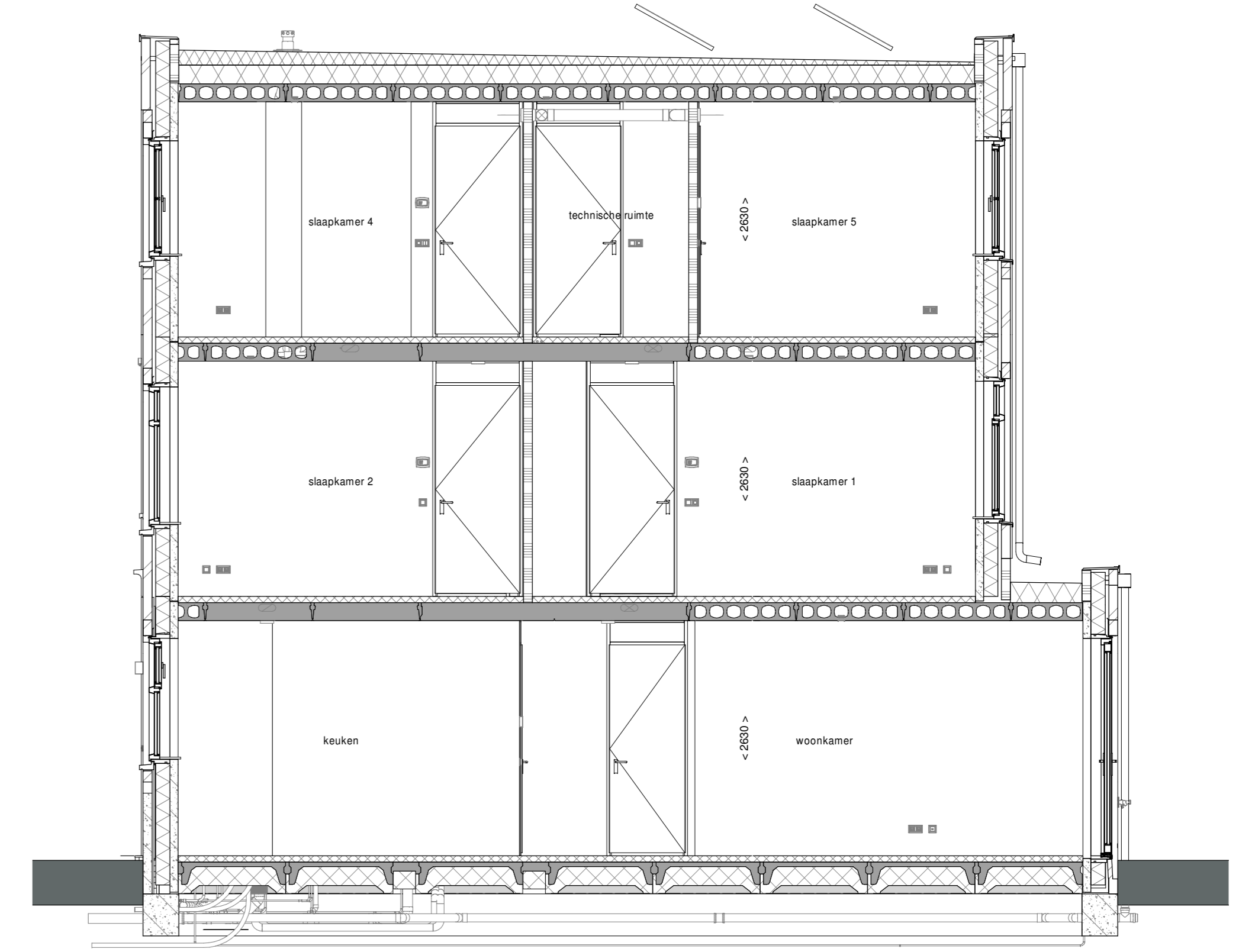




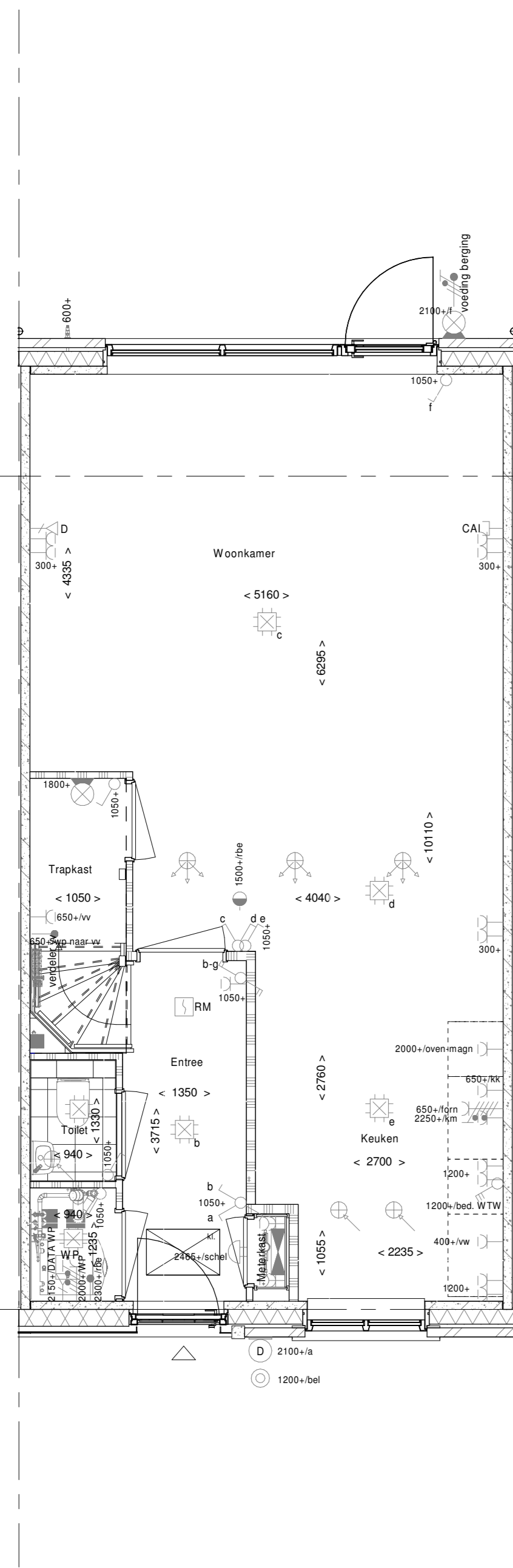
voorgevel  
1 : 50



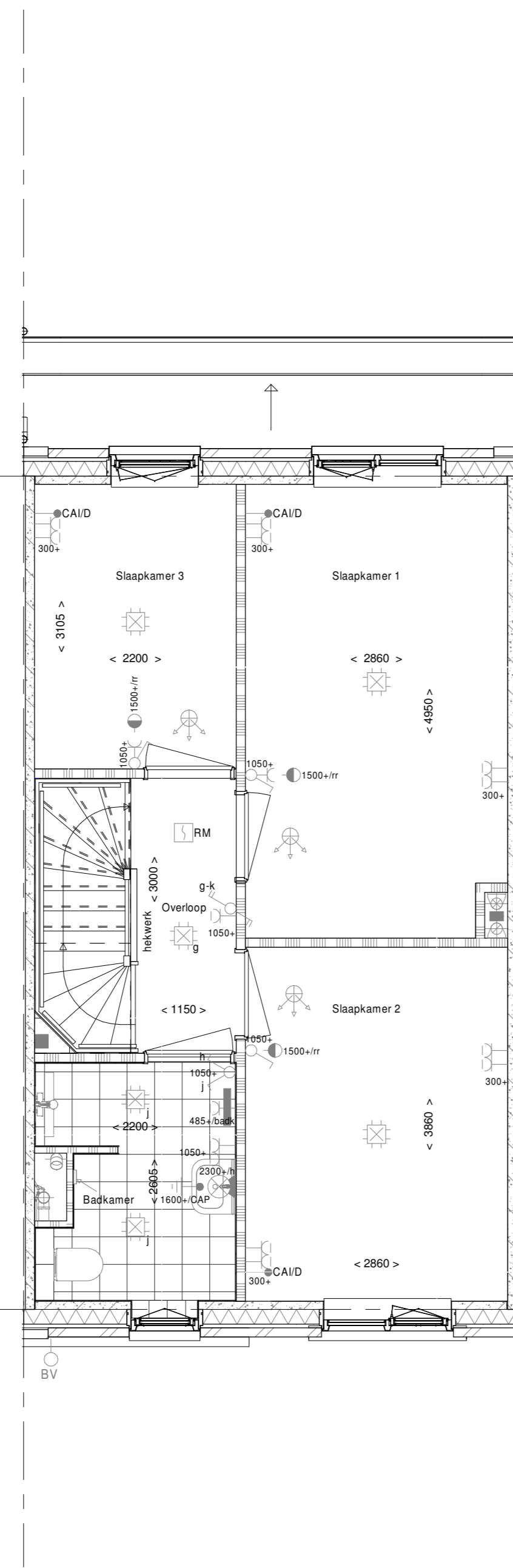
achtergevel  
1 : 50



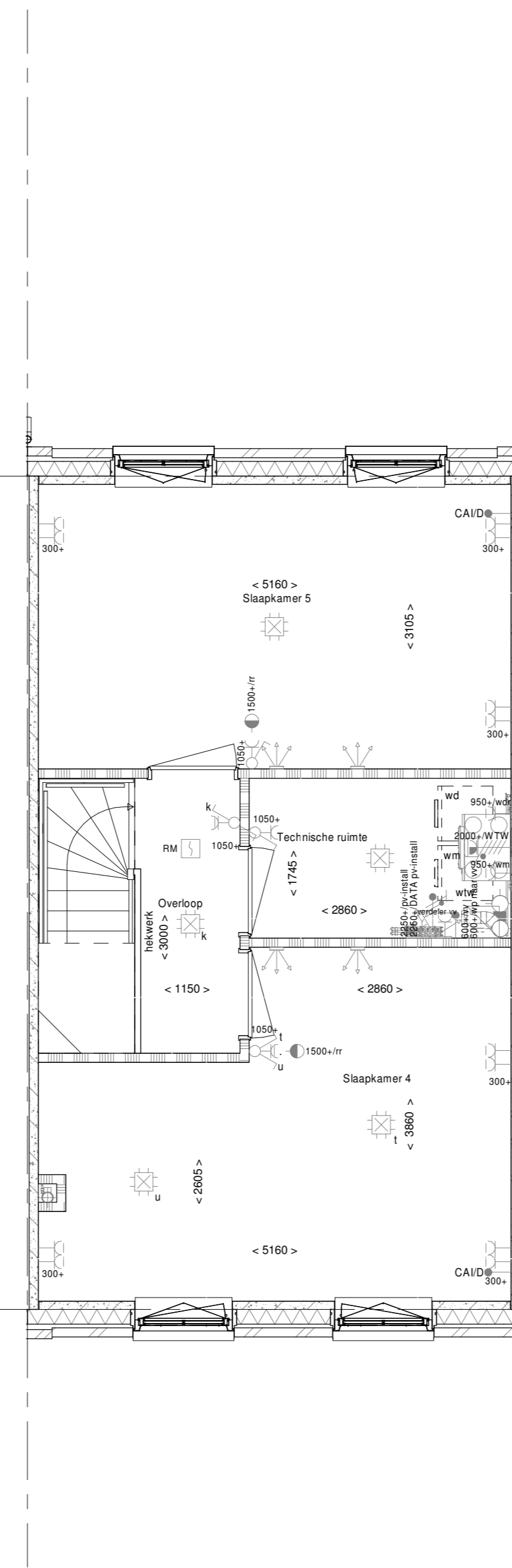
doorsnede A-A  
1 : 50



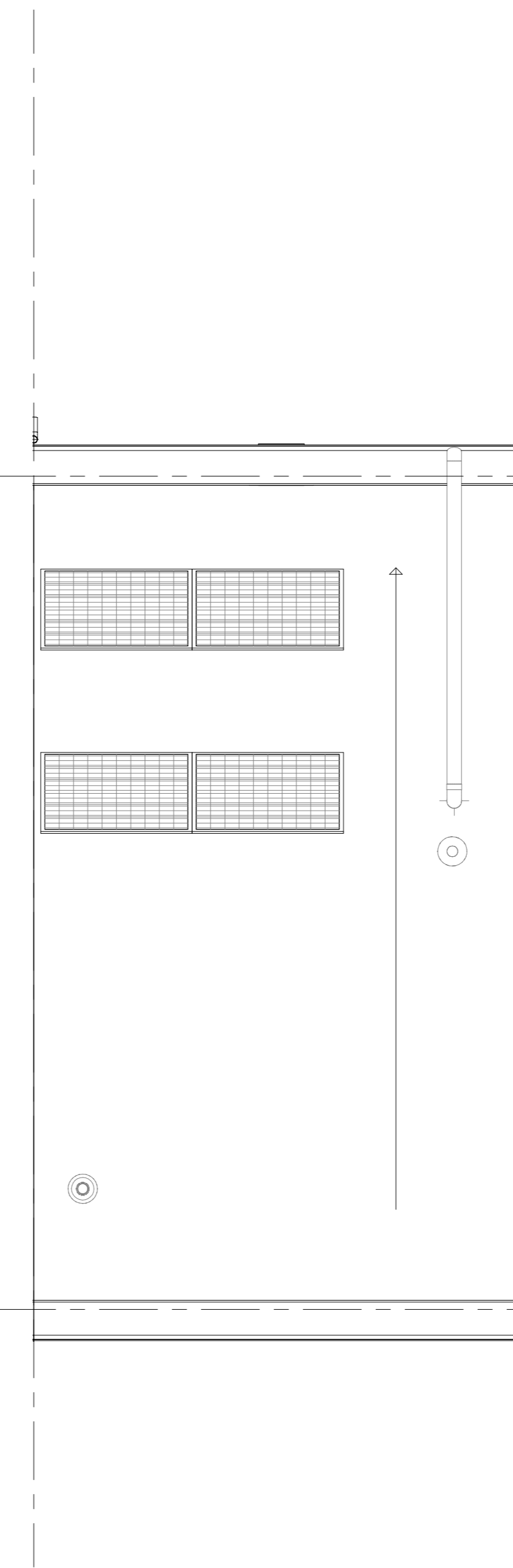
Begane grond  
1 : 50



1e verdieping  
1 : 50



2e verdieping  
1 : 50



Dakaanzicht  
1 : 50

- ELEKTRISCHE INSTALLATIE**
- Aansluitpunt 1 fase, nul en beschermingscontact, pv-install bedraad, niet afgemonteerd (loos in mk)
  - Aansluitpunt voeding PV-installatie (indien PV-install aanwezig)
  - Aansluitpunt niet bedraad
  - Loze liding wordt bedraad met CAI en UTP kabel, niet afgemonteerd, en op rol in meterkast (pv-inst alleen bedraad met UTP kabel)
  - Aansluitpunt TV wordt bedraad met CAI en UTP kabel, afgemonteerd met CAI wandcontactdoos en female stekkerje in meterkast
  - Aansluitpunt DATA wordt bedraad met CAI en UTP kabel, afgemonteerd met RJ45 wandcontactdoos en RJ45 stekkerje in meterkast (afgemonteerd DATA indien PV-install aanwezig)
  - Armatuur met invoegpunt aan buitenzijde, op wand
  - In / opbouwarmatuur in/tegen plafond
  - Bel
  - Centraal aardpunt
  - Contactdoos tbv verlichting
  - Drukknop
  - Enkeelpolige schakelaar met wandcontactdoos, verhoogde aanraakveiligheid
  - Aansluitpunt tbv lichtpunt op wand
  - Rookmelder, optisch op lichtnet conform NEN 2555
  - Schakelaar, 1-poolig
  - Schakelaar, serie-
  - Schakelaar, wissel-
  - Schakelaar, wissel-, 2-voudige uitvoering
  - Schakelaar, wissel-rempeilrig
  - Schakelaar, 3-slanken tbv bediening ventilatie
  - Sturing naar wp (bbe) rr naar vv
  - Builvervoeler (N-NO gevel)
  - Verdelerschikking
  - Wandcontactdoos 1-voudig met beschermingscontact, verhoogde aanraakveiligheid
  - Wandcontactdoos 2-voudig met beschermingscontact, waterdicht
  - Wandcontactdoos 2-voudig met beschermingscontact, verticaal, verhoogde aanraakveiligheid
  - Wandcontactdoos 2-voudig met beschermingscontact, horizontaal, verhoogde aanraakveiligheid
  - Wandcontactdoos met wisselschakelaar, verhoogde aanraakveiligheid
  - Wandcontactdoos, perilex, 2x230V tbv formis en warmtepomp
  - Omvormer PV-installatie
  - PV-paneel
  - aantal en positie PV panelen locatie specifiek
- CENTRALE VERWARMING - EN WATERINSTALLATIE**
- hwa = hermetiseringsvoering
  - voor positie zie bakoverzicht
  - buitenkraan voorbrilj
  - opstelplaats warmtepomp (WP)
  - opstelplaats expansievat
  - opstelplaats verdeler- vloerverwarming
  - verwarmingselement in badkamer elektrisch
- VENTILATIE INSTALLATIE**
- opstelplaats gebalanceerde ventilatie (WTW)
  - afzuigpunt mechanische ventilatie plafond
  - afzuigpunt mechanische ventilatie wand
  - natuurlijk ventilatiepunt
  - toevoerpunt mechanische ventilatie plafond
  - toevoerpunt mechanische ventilatie wand
- BOUWKUNDIG RENVOOI**
- Kruipruimte
  - Entree symbol
  - betonwanden
  - lengtegevel 50 mm
  - kopgevel en woningscheidende wanden 100 mm
  - isolatie 160 mm
  - metselwerk 100 mm
  - gasbeton 70/100 mm
  - ongesoleerde metalstud wand 100 mm
  - gesoleerde metalstud wand 100 mm
  - HSB-wand, 118mm
  - dakpakket
  - ribbenvloer 350 mm
  - betonvloer 200 mm
  - dekvloer 70 mm
  - wandligetwerk - vigs. technische omschrijving
- OPSTELPLAATS**
- wm = wasmachine
  - wd = wasdroger
- BOUWKUNDIG RENVOOI BENG\***
- ▲ zonerend glas
  - S screen
  - \*Boze maatregelen worden ingezet indien noodzakelijk om te voldoen aan BENG-eisen
  - \*extra PV-panelen vallen ook onder aanvullende maatregelen om te voldoen aan BENG-eisen

Wijziging nr.	Wijziging datum	Wijziging omschrijving

Projectnaam: Land van Dico - Fase 4	Projectlocatie: Uden	Projectnr.: G104189_12407
Opdrachtgever: Heijmans Vastgoed B.V.	Architect: Omni Architecten	Projectfase: Verkooptekening
Onderwerp: Overzichtstekening BNR 131	Plattegr, gevel, doorsnede	

**heijmans**  
Woningbouw

Formaat: A0  
Schaal: 1:50  
Datum: 09-07-2021  
Gef.: KIWC

VK-9.131