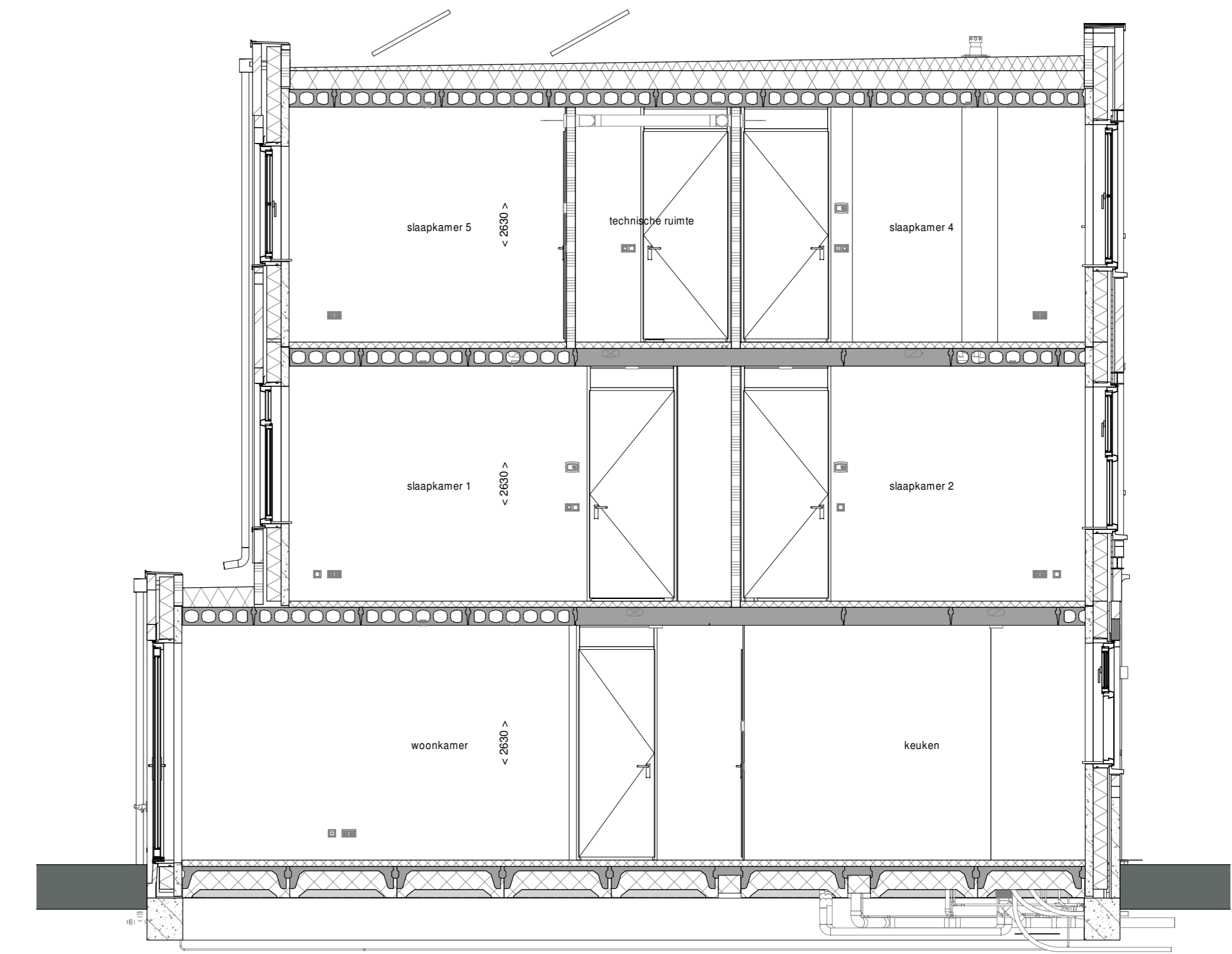




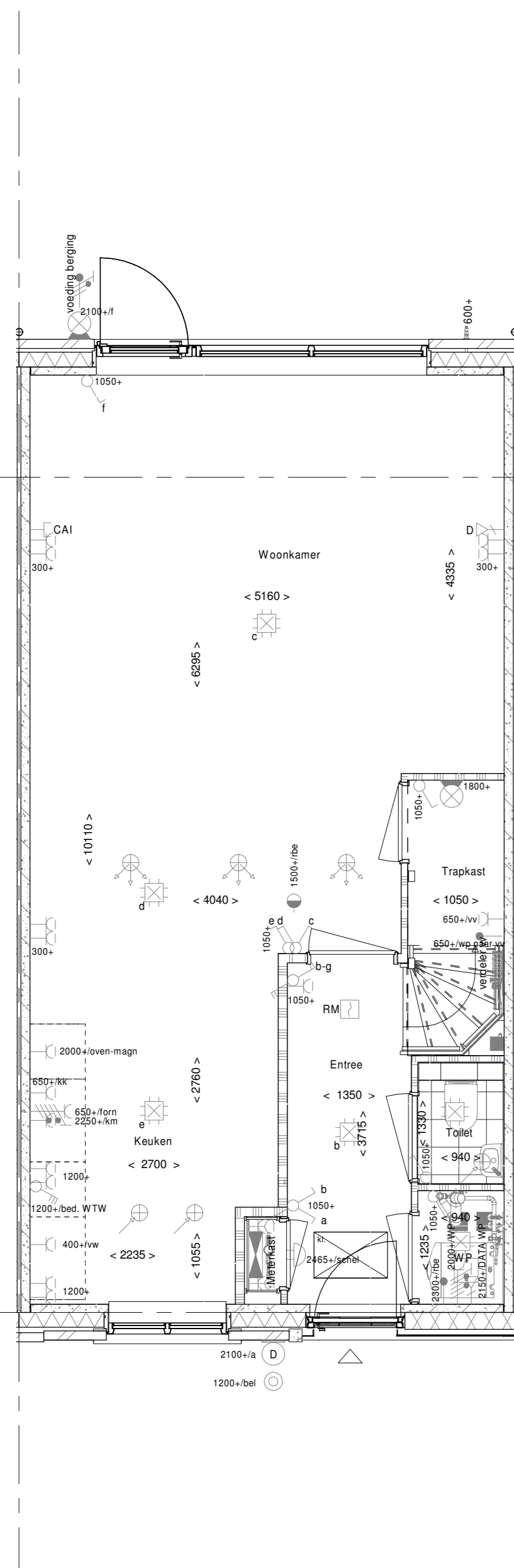
voorgevel
1 : 50



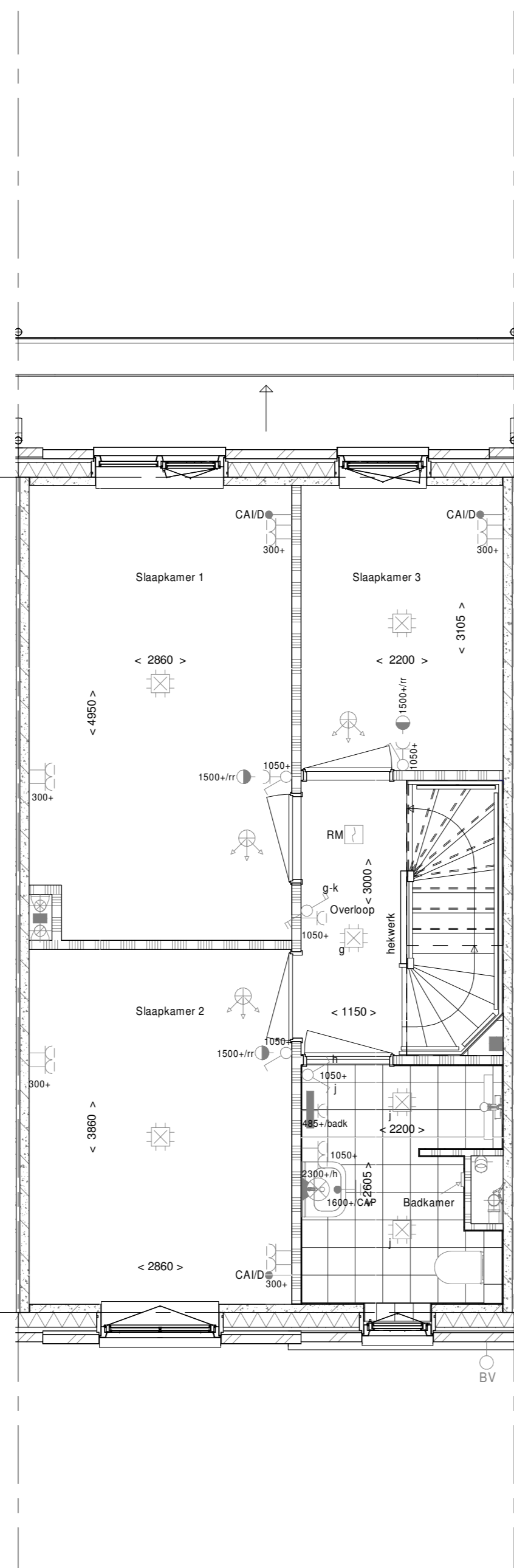
achtergevel
1 : 50



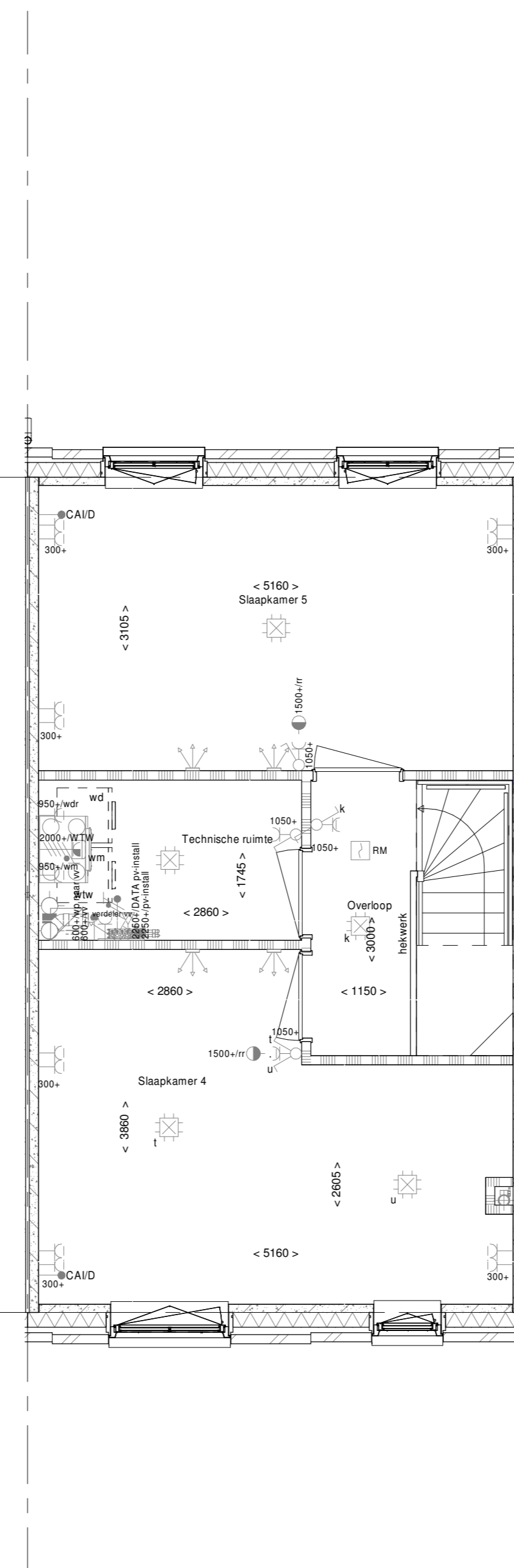
doorsnede A-A
1 : 50



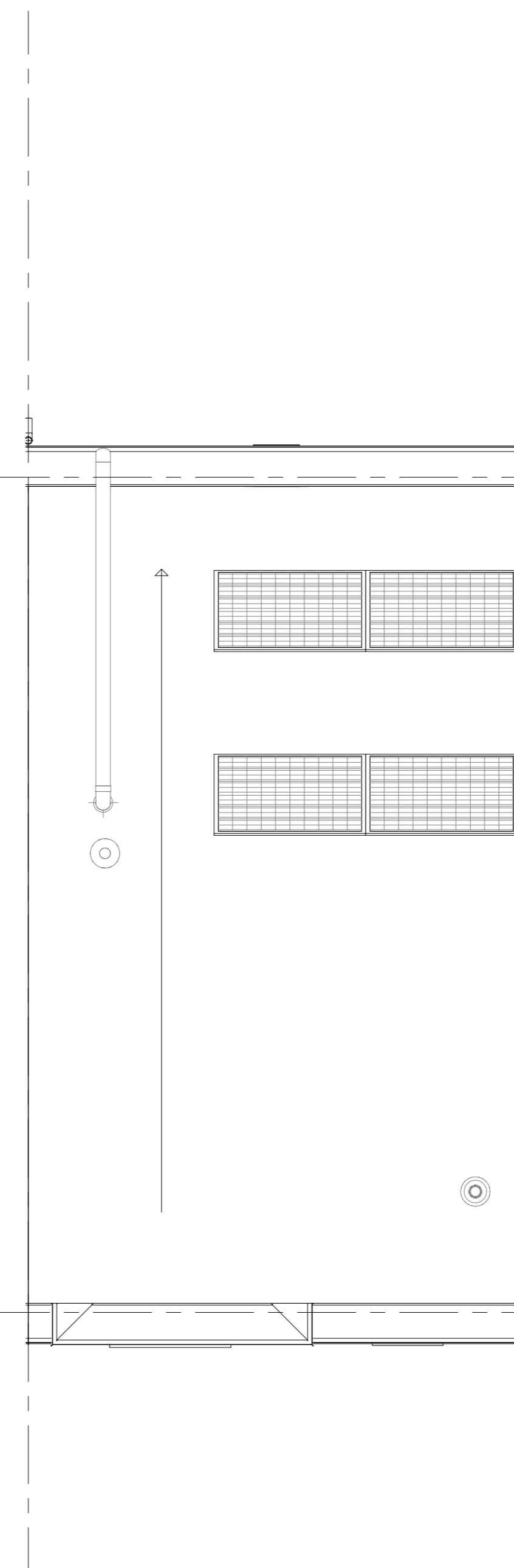
Begane grond
1 : 50



1e verdieping
1 : 50



2e verdieping
1 : 50



Dakaanzicht
1 : 50

ELEKTRISCHE INSTALLATIE

- ⊕ Aansluitpunt 1 fase, nul en beschermingscontact, pv-install bedraad, niet afgemonteerd (loos in mk)
- ⊖ Aansluitpunt voeding PV-installatie (indien PV-install aanwezig)
- ⊕ Aansluitpunt niet bedraad
- ⊖ Loze liding wordt bedraad met CAI en UTP kabel, niet afgemonteerd, en op rol in meterkast (pv-inst alleen bedraad met UTP kabel)
- ⊕ Aansluitpunt TV wordt bedraad met CAI en UTP kabel, afgemonteerd met CAI wandcontactdoos en female stekkerje in meterkast
- ⊖ Aansluitpunt DATA wordt bedraad met CAI en UTP kabel, afgemonteerd met RJ45 wandcontactdoos en RJ45 stekkerje in meterkast (afgemonteerd DATA indien PV-install aanwezig)
- ⊕ Armatuur met invoegpunt aan buitenzijde, op wand
- ⊖ In / opbouwarmatuur in/tegen plafond
- ⊕ Bel
- ⊖ Centraal aardpunt
- ⊕ Contactdoos tbv verlichting
- ⊖ Drukknop
- ⊕ Enkeelpolige schakelaar met wandcontactdoos, verhoogde aanraakveiligheid
- ⊖ Aansluitpunt tbv lichtpunt op wand
- ⊕ Rookmelder, optisch op lichtnet conform NEN 2555
- ⊖ Schakelaar, 1-polig
- ⊕ Schakelaar, serie
- ⊖ Schakelaar, wissel- 2-voudige uitvoering
- ⊕ Schakelaar, wissel-remklopig
- ⊖ Schakelaar, 3-slakden tbv bediening ventilatie
- ⊕ Sturing naar wp (bpe) rr naar vv
- ⊖ Buitenvoeler (N-NO gevel)
- ⊕ Verdellinrichting
- ⊖ Wandcontactdoos 1-voudig met beschermingscontact, verhoogde aanraakveiligheid
- ⊕ Wandcontactdoos 2-voudig met beschermingscontact, waterdicht
- ⊖ Wandcontactdoos 2-voudig met beschermingscontact, verticaal, verhoogde aanraakveiligheid
- ⊕ Wandcontactdoos 2-voudig met beschermingscontact, horizontaal, verhoogde aanraakveiligheid
- ⊖ Wandcontactdoos met wissel-schakelaar, verhoogde aanraakveiligheid
- ⊕ Wandcontactdoos, perilex, 2x230V tbv fornuis en warmtepomp
- ⊖ Omvormer PV-installatie

- ⊕ PV-paneel
- ⊖ aantal en positie PV panelen locatie specifiek

CENTRALE VERWARMING - EN WATERINSTALLATIE

- hwa ⊕ hermechwaterafvoer
- ⊖ voor positie zie baktoezicht
- ⊕ opstelplaats verdeler
- ⊖ vloerverwarming
- ⊕ buitekraan voorbrij
- ⊖ verwarmingselement in badkamer
- ⊕ opstelplaats warmtepomp (WP)
- ⊖ opstelplaats expansievat
- ⊕ opstelplaats expansievat

VENTILATIE INSTALLATIE

- ⊕ opstelplaats gebalanceerde ventilatie (WTW)
- ⊖ afzuigpunt mechanische ventilatie plafond
- ⊕ afzuigpunt mechanische ventilatie wand
- ⊖ natuurlijk ventilatiepunt
- ⊕ draai richting volgens DIN norm
- ⊖ toevoerpunt mechanische ventilatie plafond
- ⊕ toevoerpunt mechanische ventilatie wand

BOUWKUNDIG RENVOOI

- ⊕ Krulpluik
- ⊖ Entree symbol
- ⊕ betonwanden
- ⊖ - langsgewel 90 mm
- ⊖ - koppelwiel en woningscheidende wanden 100 mm
- ⊕ isolatie 160 mm
- ⊖ metselwerk 100 mm
- ⊖ gasbeton 70/100 mm
- ⊖ ongesoleerde metalstud wand 100 mm
- ⊖ gelsoleerde metalstud wand 100 mm
- ⊖ dakpakket
- ⊖ ribbenvloer 350 mm
- ⊖ betonvloer 200 mm
- ⊖ dekplaat 70 mm
- ⊖ wandligetwerk vigs. technische omschrijving
- ⊕ * Akoestische rooster / valdorpel / stofdorpel slaapkamerdeuren
- ⊕ zonerend glas
- ⊖ screen
- ⊕ *Boze maatregelen worden ingezet indien noodzakelijk om te voldoen aan BENG-eisen
- ⊖ *extra PV-panelen vallen ook onder aanvullende maatregelen om te voldoen aan BENG-eisen

OPSTELPLAATS

- ⊕ wm = wasmachine
- ⊖ wd = wasdroger

Wijziging nr.	Wijziging datum	Wijziging omschrijving
Projectnaam:	Land van Dico - Fase 4	 Woningbouw
Projectlocatie:	Uden	
Projectnr.:	G104189_12407	
Opdrachtgever:	Heijmans Vastgoed B.V.	Formaat: A0 Schaal: 1:50 Datum: 09-07-2021 Gebruik: KIWC
Architect:	Omni Architecten	
Projectfase:	Verkoopstekening	VK-9.132
Onderwerp:	Overzichtstekening BNR 132 Plattegr, gevel, doorsnede	