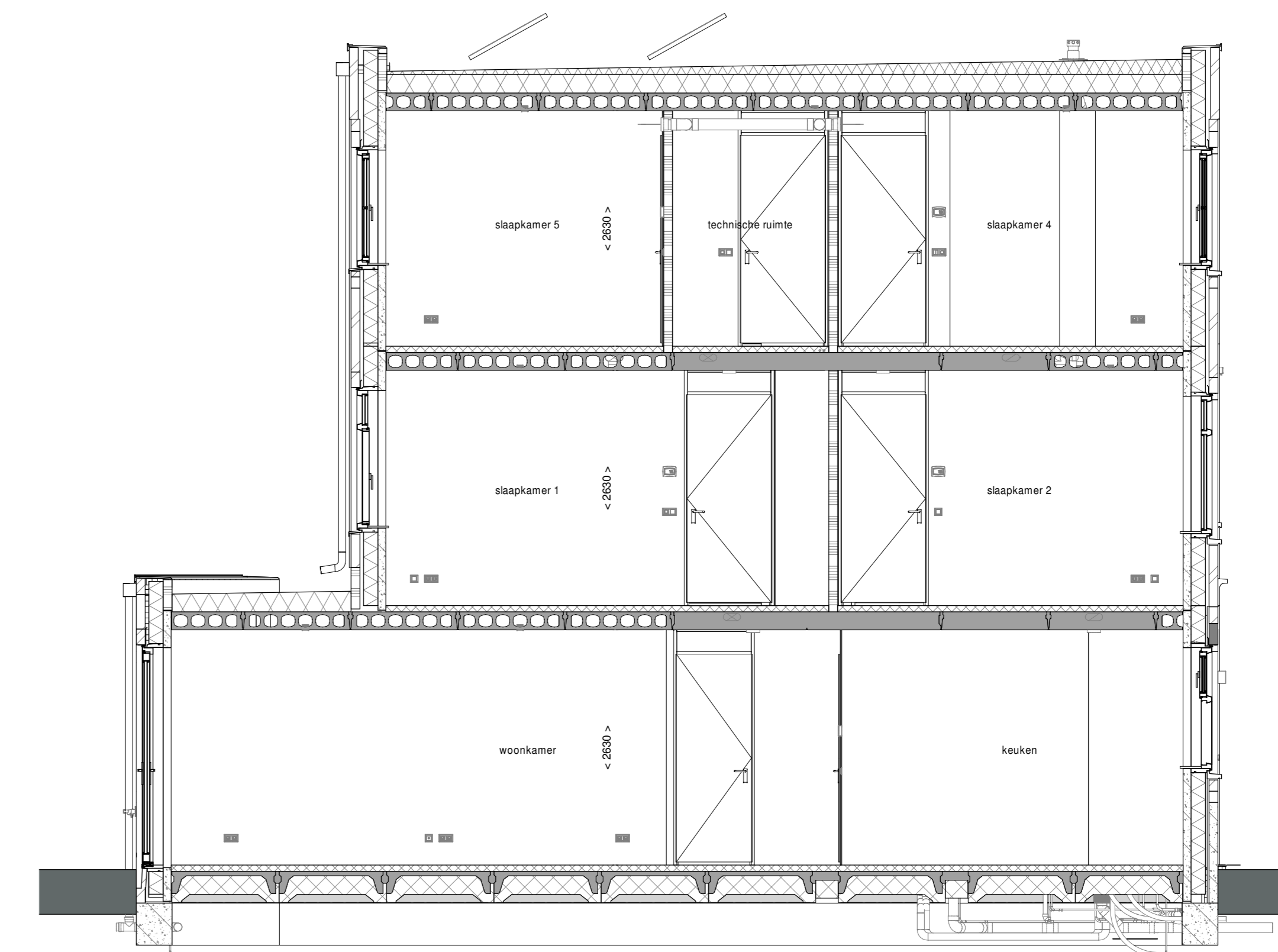




voorgevel
1 : 50



achtergevel
1 : 50



doorsnede A-A
1 : 50

ELEKTRISCHE INSTALLATIE

- ☑ Aansluitpunt 1 fase, nul en beschermingscontact, pv-install bedraad, niet afgemonteerd (loos in mk)
- ☑ Aansluitpunt voeding PV-installatie (indien PV-install aanwezig)
- ☑ Aansluitpunt niet bedraad
- ☑ Loze liding wordt bedraad met CAI en UTP kabel, niet afgemonteerd, en op rol in meterkast (pv-inst alleen bedraad met UTP kabel)
- ☑ Aansluitpunt TV wordt bedraad met CAI en UTP kabel, afgemonteerd met CAI wandcontactdoos en female stekkerje in meterkast
- ☑ Aansluitpunt DATA wordt bedraad met CAI en UTP kabel, afgemonteerd met RJ45 wandcontactdoos en RJ45 stekkerje in meterkast (afgemonteerd DATA indien PV-install aanwezig)
- ☑ Armatuur met invoegpunt aan buitenzijde, op wand
- ☑ In / opbouwarmatuur in/tegen plafond
- ☑ Bel
- ☑ Centraal aardpunt
- ☑ Contactdoos tbv verlichting
- ☑ Drukknop
- ☑ Enkelpolige schakelaar met wandcontactdoos, verhoogde aanrakingsveiligheid
- ☑ Aansluitpunt tbv lichtpunt op wand
- ☑ Rookmelder, optisch op lichtnet conform NEN 2555
- ☑ Schakelaar, 1 polig
- ☑ Schakelaar, serie
- ☑ Schakelaar, wissel- 2-voudige uitvoering
- ☑ Schakelaar, wissel-rempeilig
- ☑ Schakelaar, 3-slansden tbv bediening ventilatie
- ☑ Sturing naar wp (bbe) rr naar vv
- ☑ Buitenvoeler (N-NO gevel)
- ☑ Verdelerslechting
- ☑ Wandcontactdoos 1-voudig met beschermingscontact, verhoogde aanrakingsveiligheid
- ☑ Wandcontactdoos 2-voudig met beschermingscontact, waterdicht
- ☑ Wandcontactdoos 2-voudig met beschermingscontact, verticaal, verhoogde aanrakingsveiligheid
- ☑ Wandcontactdoos 2-voudig met beschermingscontact, horizontaal, verhoogde aanrakingsveiligheid
- ☑ Wandcontactdoos met wisselschakelaar, verhoogde aanrakingsveiligheid
- ☑ Wandcontactdoos, perilex, 2x230V tbv fornuis en warmtepomp
- ☑ Omvormer PV-installatie

CEENTRALE VERWARMING - EN WATERINSTALLATIE

- ☑ hwa ◊ hermetiseringsvoering voor posities zie bakoverzicht
- ☑ opstelplaats verdelers- vloerverwarming
- ☑ buitenkraan voorbrijl
- ☑ verwarmingselement in badkamer elektrisch
- ☑ opstelplaats warmtepomp (WP)
- ☑ opstelplaats expansievat

VENTILATIE INSTALLATIE

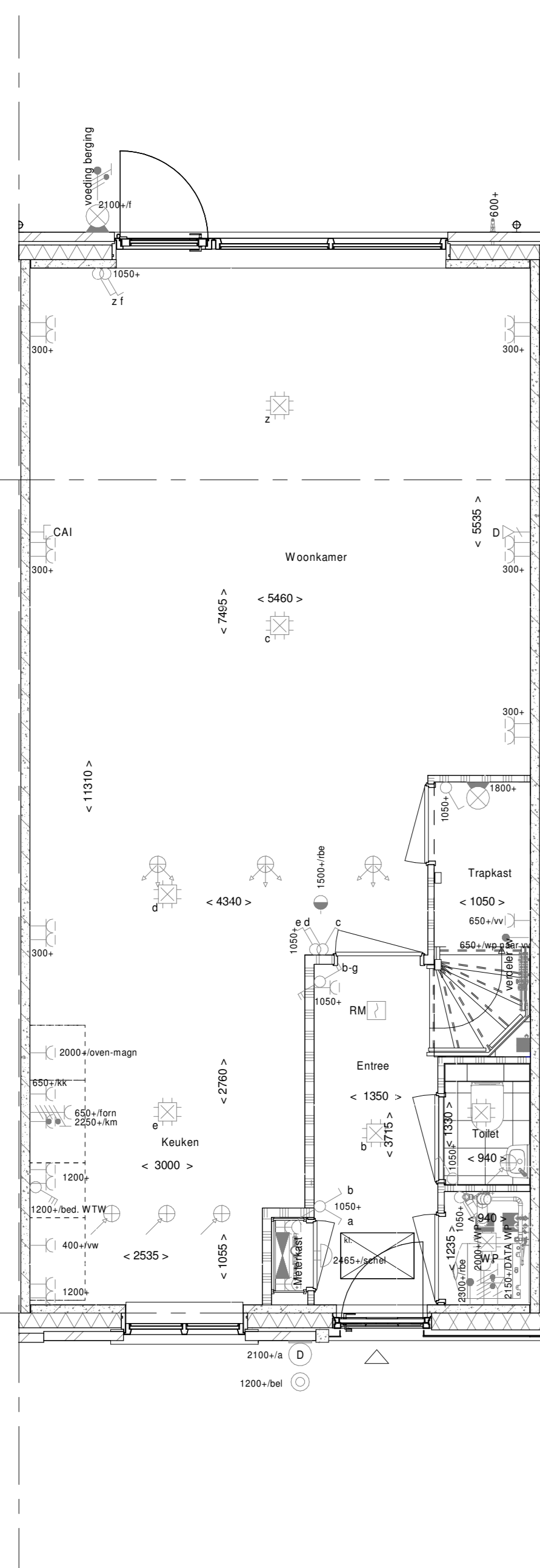
- ☑ opstelplaats gebalanceerde ventilatie (WTW)
- ☑ afzuigpunt mechanische ventilatie plafond
- ☑ afzuigpunt mechanische ventilatie wand
- ☑ natuurlijk ventilatiepunt
- ☑ toevoerpunt mechanische ventilatie plafond
- ☑ toevoerpunt mechanische ventilatie wand

BOUWKUNDIG RENVOOI

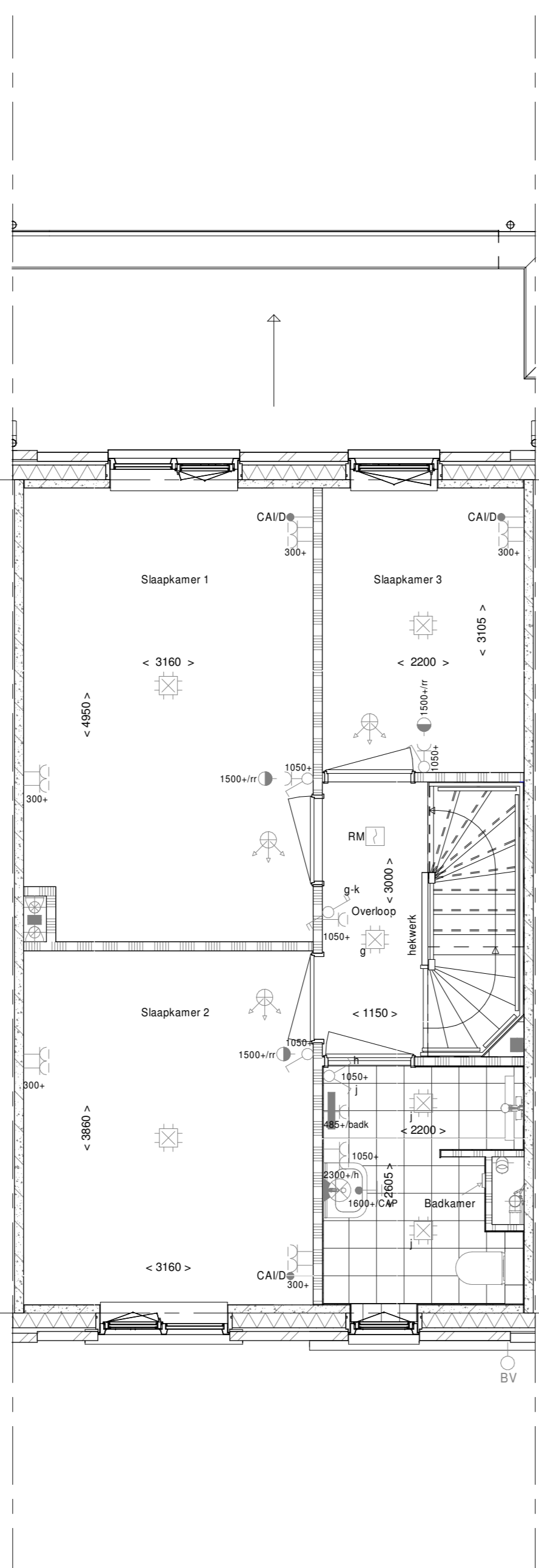
- ☑ Draaiwijzing Volgens DIN norm
- ☑ Krulpluik
- ☑ Entree symbool
- ☑ betonwanden - langsgewelf 90 mm - koppelvlak en woningscheidende wanden 100 mm
- ☑ isolatie 160 mm
- ☑ metselwerk 100 mm
- ☑ gasbeton 70/100 mm
- ☑ ongesoleerde metalstud wand 100 mm
- ☑ gelsoleerde metalstud wand 100 mm
- ☑ HSB-wand, 118mm
- ☑ dakpakket
- ☑ ribbenvloer 350 mm
- ☑ betonvloer 200 mm
- ☑ dekplaat 70 mm
- ☑ wandligtelwerk vigs. technische omschrijving
- ☑ w/m = wasmachine
- ☑ w/d = wasdroger
- ☑ opstelplaats verdelers- vloerverwarming
- ☑ verwarmingselement in badkamer elektrisch
- ☑ * Akoestische rooster / valddorpel / stofdorpel slaapkamerdeuren

BOUWKUNDIG RENVOOI BENG

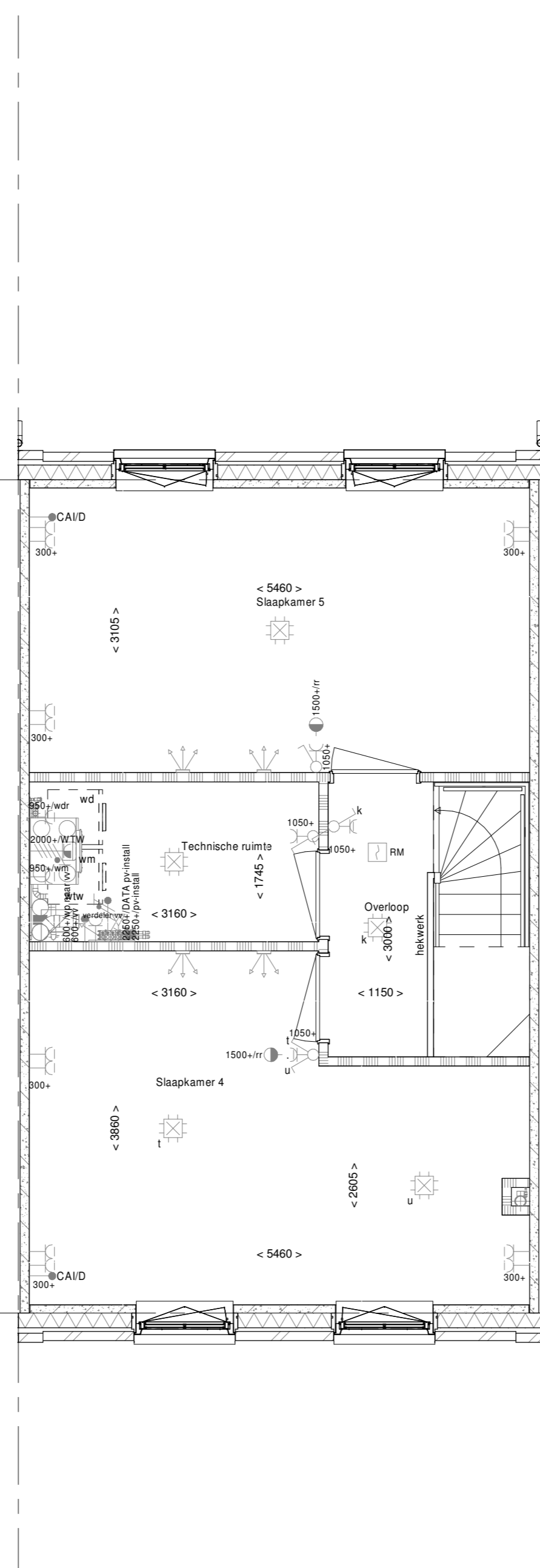
- ☑ zonerend glas
- ☑ S screen
- ☑ *Bize maatregelen worden ingezet indien noodzakelijk om te voldoen aan BENG-eisen
- ☑ *extra PV-panelen vallen ook onder aanvullende maatregelen om te voldoen aan BENG-eisen



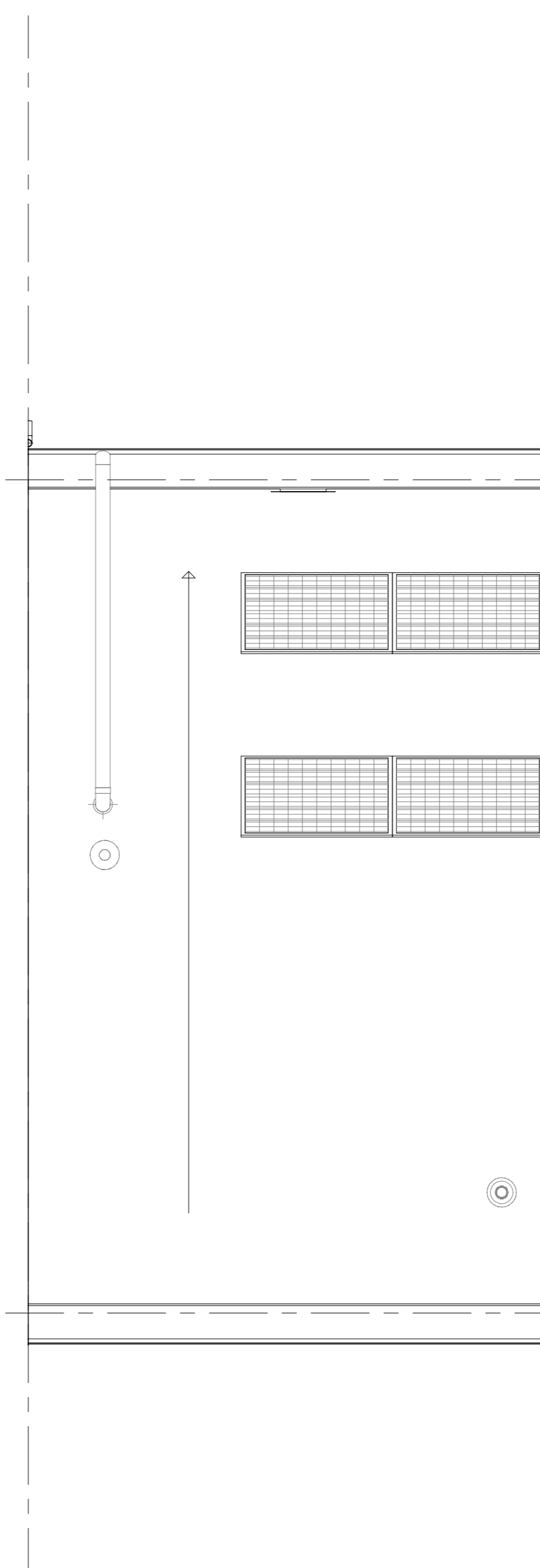
Begane grond
1 : 50



1e verdieping
1 : 50



2e verdieping
1 : 50



Dakaanzicht
1 : 50

Wijziging nr.	Wijziging datum	Wijziging omschrijving
<p>Projectnaam: Land van Dico - Fase 4</p> <p>Projectlocatie: Uden</p> <p>Projectnr.: G104189_12407</p>		
<p>Opdrachtgever: Heijmans Vastgoed B.V.</p> <p>Architect: Omni Architecten</p> <p>Projectfase: Verkoopstekening</p> <p>Onderwerp: Overzichtstekening BNR 134 Plattegr, gevel, doorsnede</p>		
<p>heijmans Woningbouw</p> <p>020 245 31 11</p> <p>0248 AD Planruim</p>		<p>Formaat: A0</p> <p>Schaal: 1:50</p> <p>Datum: 09.07.2021</p> <p>Geleed: KWIC</p>
<p>VK-9.134</p>		