



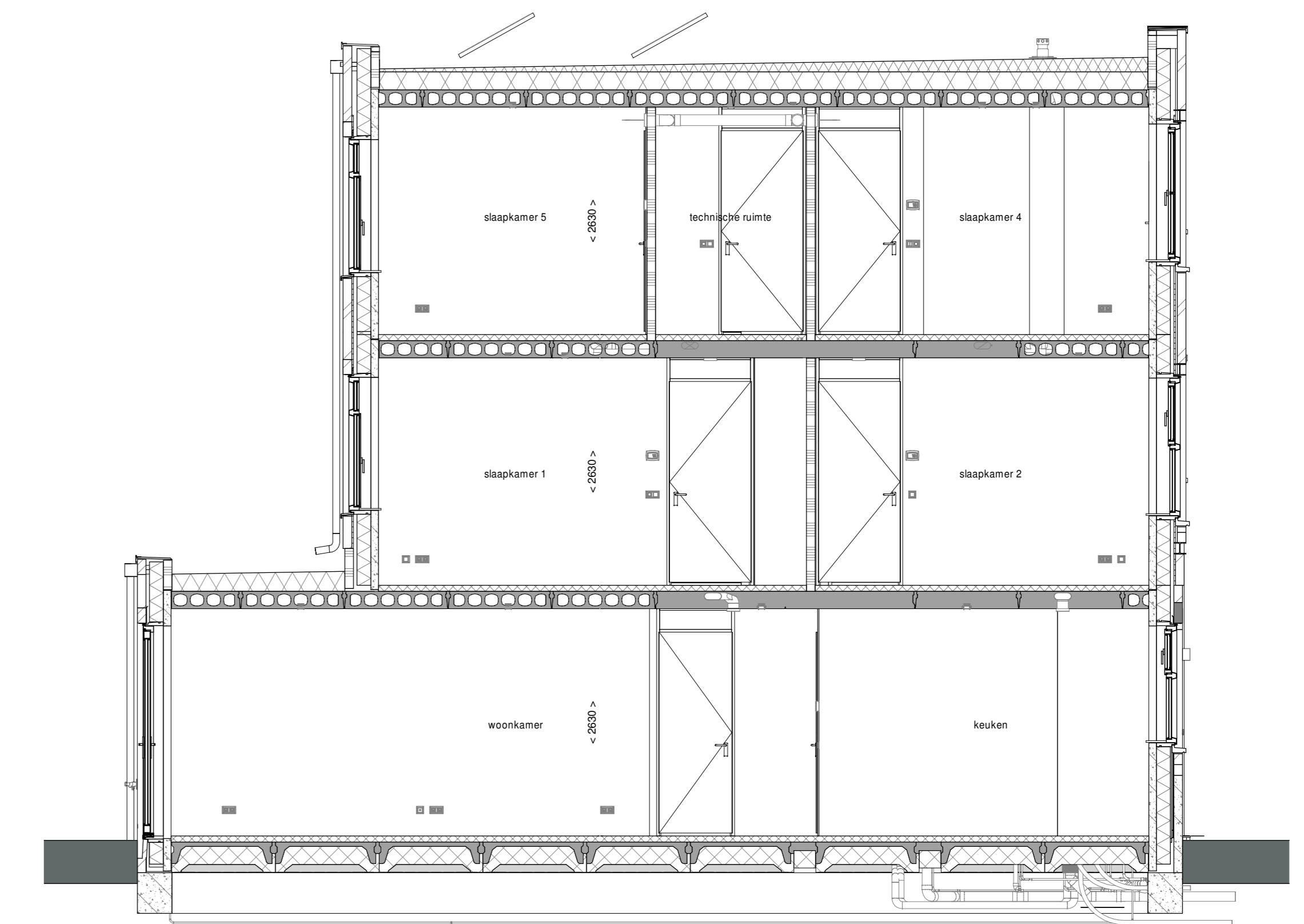
voorgevel
1 : 50



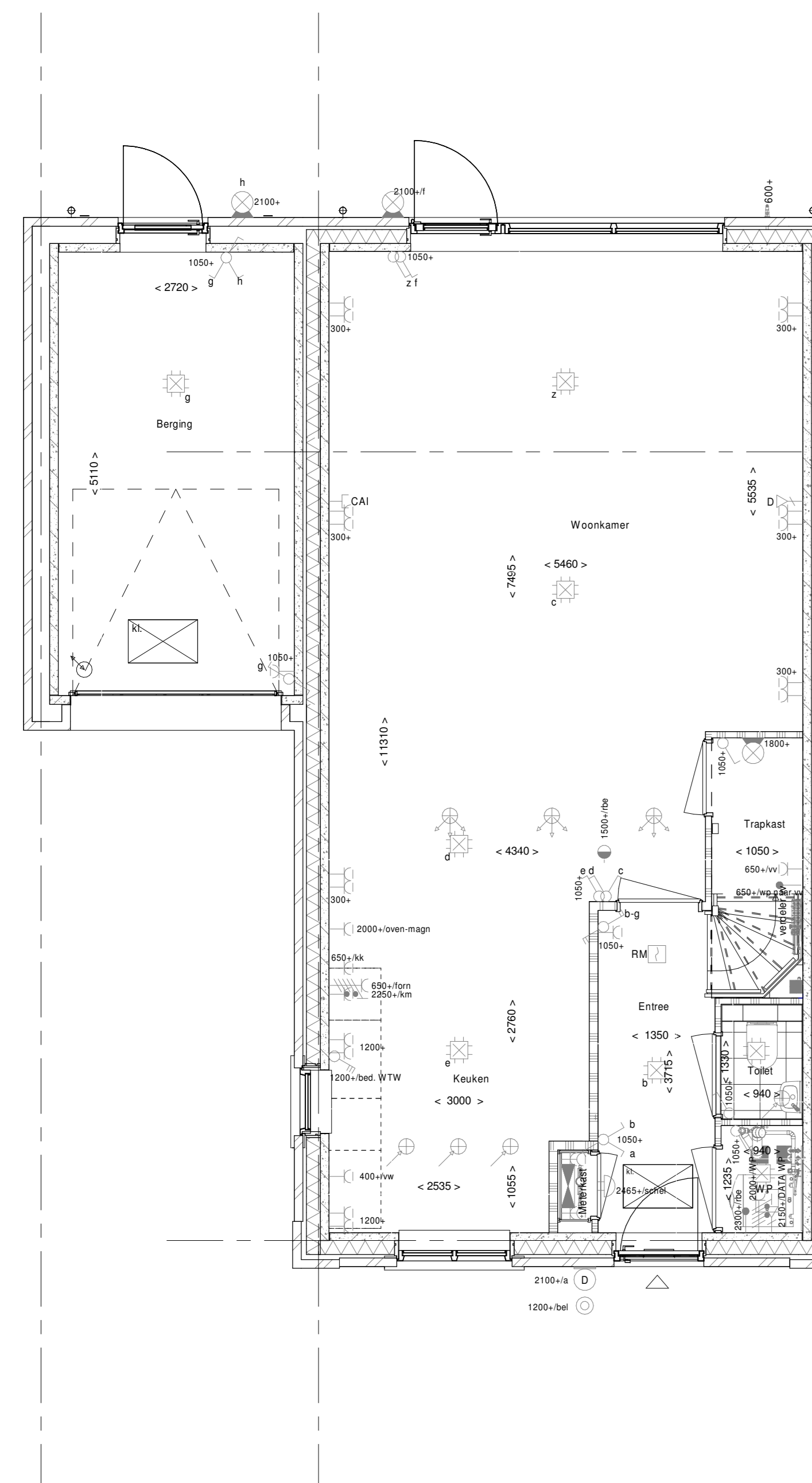
achtergevel
1 : 50



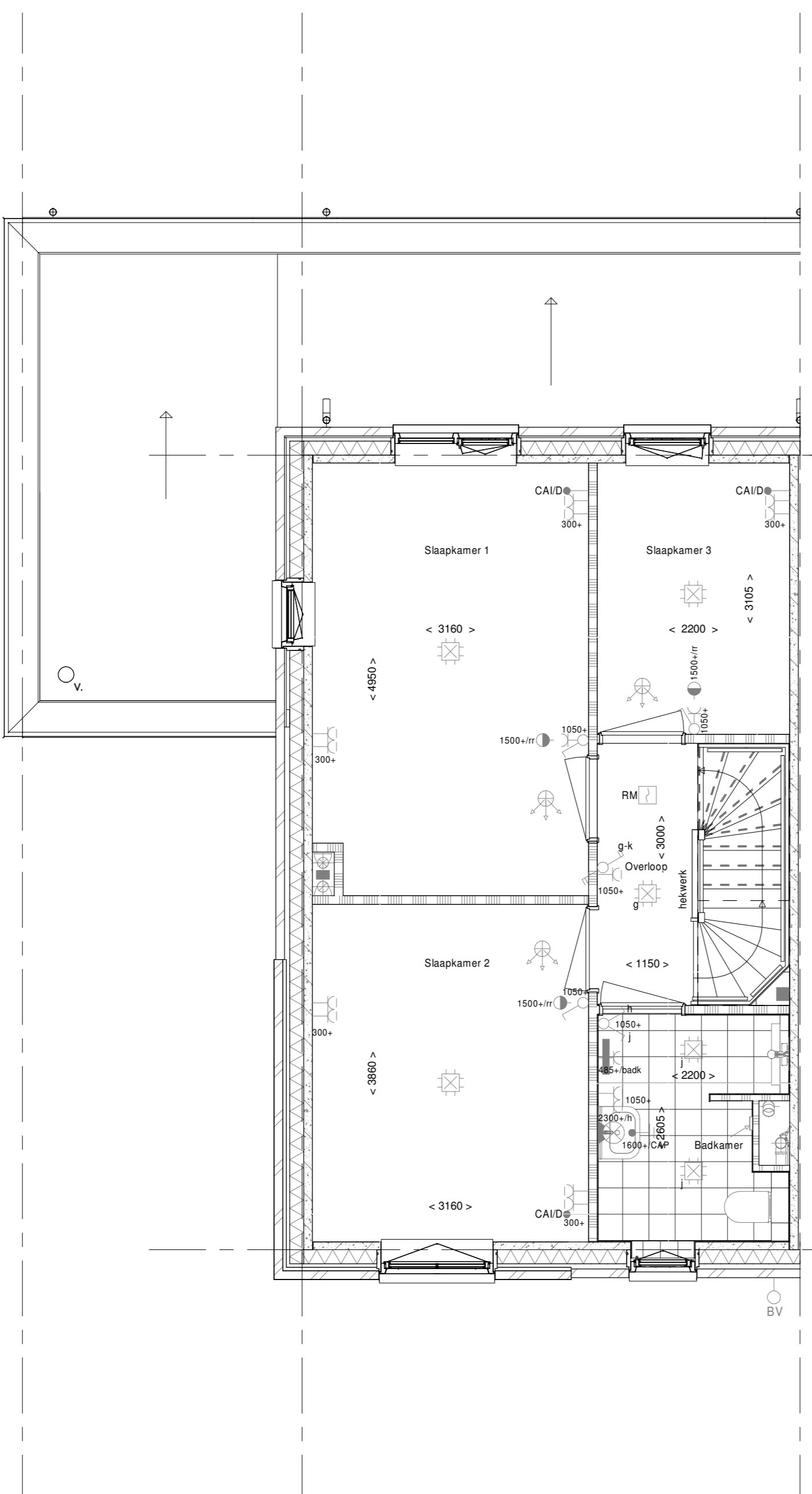
linkerzijgevel
1 : 50



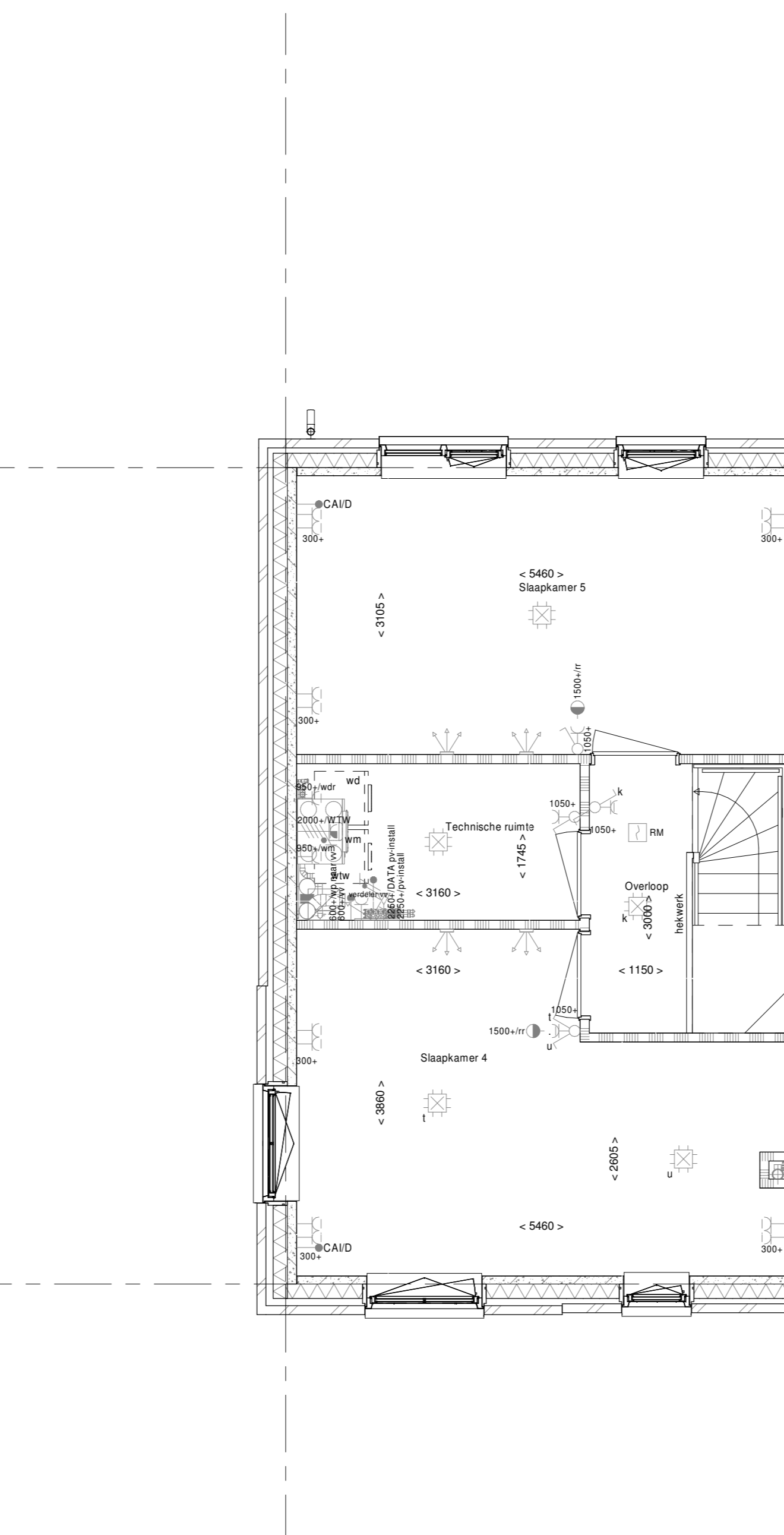
doorsnede A-A
1 : 50



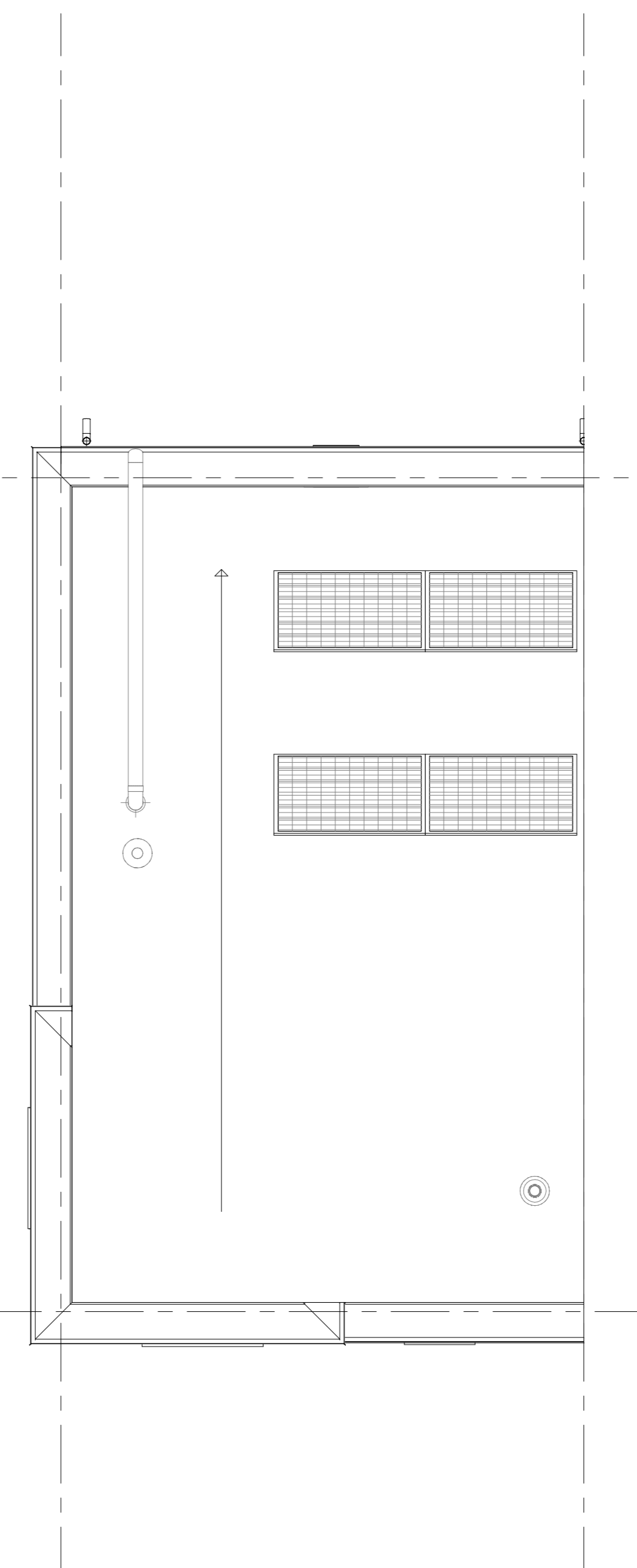
Begane grond
1 : 50



1e verdieping
1 : 50



2e verdieping
1 : 50



Dakaanzicht
1 : 50

ELEKTRISCHE INSTALLATIE

- ⚡ Aansluitpunt 1 fase, nul en beschermingscontact, pv-install bedraad, niet afgemonteerd (toos in mk)
- ⚡ Aansluitpunt voeding PV-installatie (indien PV-install aanwezig)
- ⚡ Aansluitpunt niet bedraad
- ⚡ Loze leiding wordt bedraad met CAI en UTP kabel, niet afgemonteerd, en op rol in meterkast (pv-inst alleen bedraad met UTP kabel)
- ⚡ Aansluitpunt TV wordt bedraad met CAI en UTP kabel, afgemonteerd met CAI wandcontactdoos en female stekkertje in meterkast
- ⚡ Aansluitpunt DATA wordt bedraad met CAI en UTP kabel, afgemonteerd met RJ45 wandcontactdoos en RJ45 stekkertje in meterkast (afgemonteerd DATA indien PV-install aanwezig)
- ⚡ Armatuur met inbouwput aan buitenzijde, op wand
- ⚡ In-/opbouwarmatuur in/tegen plafond
- ⚡ Bel
- ⚡ Centraal aardpunt
- ⚡ Centraaldoos tbv verlichting
- ⚡ Draakloop
- ⚡ Enkelpolige schakelaar met wandcontactdoos, verhoogde aanrakingsveiligheid
- ⚡ Aansluitpunt tbv lichtpunt op wand
- ⚡ Rookmelder, optisch op lichtnet conform NEN 2555
- ⚡ Schakelaar, 1 polig
- ⚡ Schakelaar, serie-
- ⚡ Schakelaar, wissel-
- ⚡ Schakelaar, wissel-, 2-voudige uitvoering
- ⚡ Schakelaar, wissel-enkelpolig
- ⚡ Schakelaar, 3-standen tbv bediening ventilatie
- ⚡ Sturing naar wp (be)/ rr naar vv
- ⚡ Buitenrooster (N-ND gevel)
- ⚡ Verdesbeveiliging
- ⚡ Wandcontactdoos 1-voudig met beschermingscontact, verhoogde aanrakingsveiligheid
- ⚡ Wandcontactdoos 2-voudig met beschermingscontact, walendicht
- ⚡ Wandcontactdoos 2-voudig met beschermingscontact, verticaal, verhoogde aanrakingsveiligheid
- ⚡ Wandcontactdoos 2-voudig met beschermingscontact, horizontaal, verhoogde aanrakingsveiligheid
- ⚡ Wandcontactdoos met wisselschakelaar, verhoogde aanrakingsveiligheid
- ⚡ Wandcontactdoos, perlex, 2x230V tbv fornuis en warmtepomp
- ⚡ Omvormer PV-installatie

CENTRALE VERWARMING - EN WATERINSTALLATIE

- ⊠ PV-paneel
- ⊠ aantal en positie PV panelen locatie specifiek
- hwa = hemelwaterafvoer - opstelplaats verdeler-
- voor positie zie blokkoverzicht vloerverwarming
- ⊠ buitenkraan voorstijg verwarmingselement in badkamer
- ⊠ opstelplaats warmtepomp (WP) elektrisch
- ⊠ opstelplaats expansievat

VENTILATIE INSTALLATIE

- ⊠ opstelplaats gebalanceerde ventilatie (WTV)
- ⊠ afzuigpunt mechanische ventilatie plafond
- ⊠ afzuigpunt mechanische ventilatie wand
- ⊠ natuurlijk ventilatiepunt
- ⊠ boveerpunt mechanische ventilatie plafond
- ⊠ boveerpunt mechanische ventilatie wand

BOUWKUNDIG RENVOOI

- ⊠ Kraaijnkijk
- ⊠ Entree symbol
- ⊠ betonwanden
- langsgewel 90 mm
- kopgevel en woringscheidende wanden 100 mm
- ⊠ isolatie 100 mm
- ⊠ metselwerk 100 mm
- ⊠ gietbeton 70/100 mm
- ⊠ ongeïsoleerde metalstut wand 100 mm
- ⊠ geïsoleerde metalstut wand 100 mm
- ⊠ HSB-wand, 118mm
- ⊠ dakpakkiet
- ⊠ ribbenvloer 350 mm
- ⊠ betonvloer 200 mm
- ⊠ dekplaat 70 mm
- ⊠ wandtegelswerk v.l.g.s. technische omschrijving
- ⊠ Draaichijng
- ⊠ R
- ⊠ * Akoestische rooster / valroepel / stofdorpel slaapkamerdeuren
- ⊠ zonnwerend glas
- ⊠ screen
- * deze maatregelen worden ingezet indien noodzakelijk om te voldoen aan BENG-eisen
- * extra PV-panelen vallen ook onder aanvullende maatregelen om te voldoen aan BENG-eisen

OPSTELPLAATS

- ⊠ ww = wasmachine
- ⊠ wd = wasdroger

Wijziging nr. Wijziging datum	Wijziging omschrijving
Projectnaam: Land van Dico - Fase 4 Projectlocatie: Uden Projectnr.: G104189_12407	heijmans Woningbouw <small>Gravenhaan 65 Postbus 171 1307 AD Uden T 030 343 51 11 030 343 51 11</small>
Opdrachtgever: Heijmans Vastgoed B.V. Architect: Omni Architecten Projectfase: Verkoopoplekening Onderwerp: Overzichtstekening BNR 135 Plattegr, gevel, doorsnede	<small>Formaat: A0 verhoogd Schaal: 1:50 Datum: 09-07-2021 Getek.: RWG</small> VK-9.135