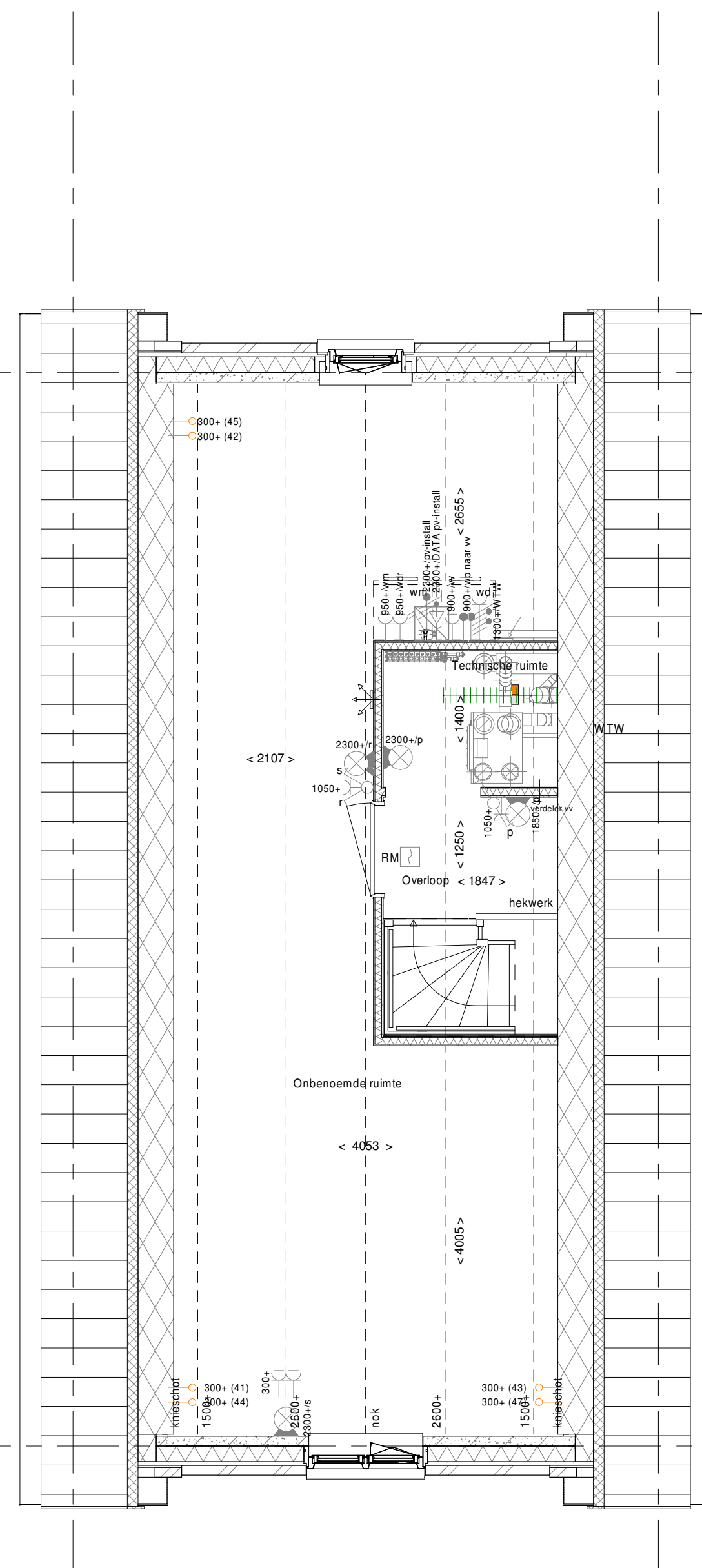
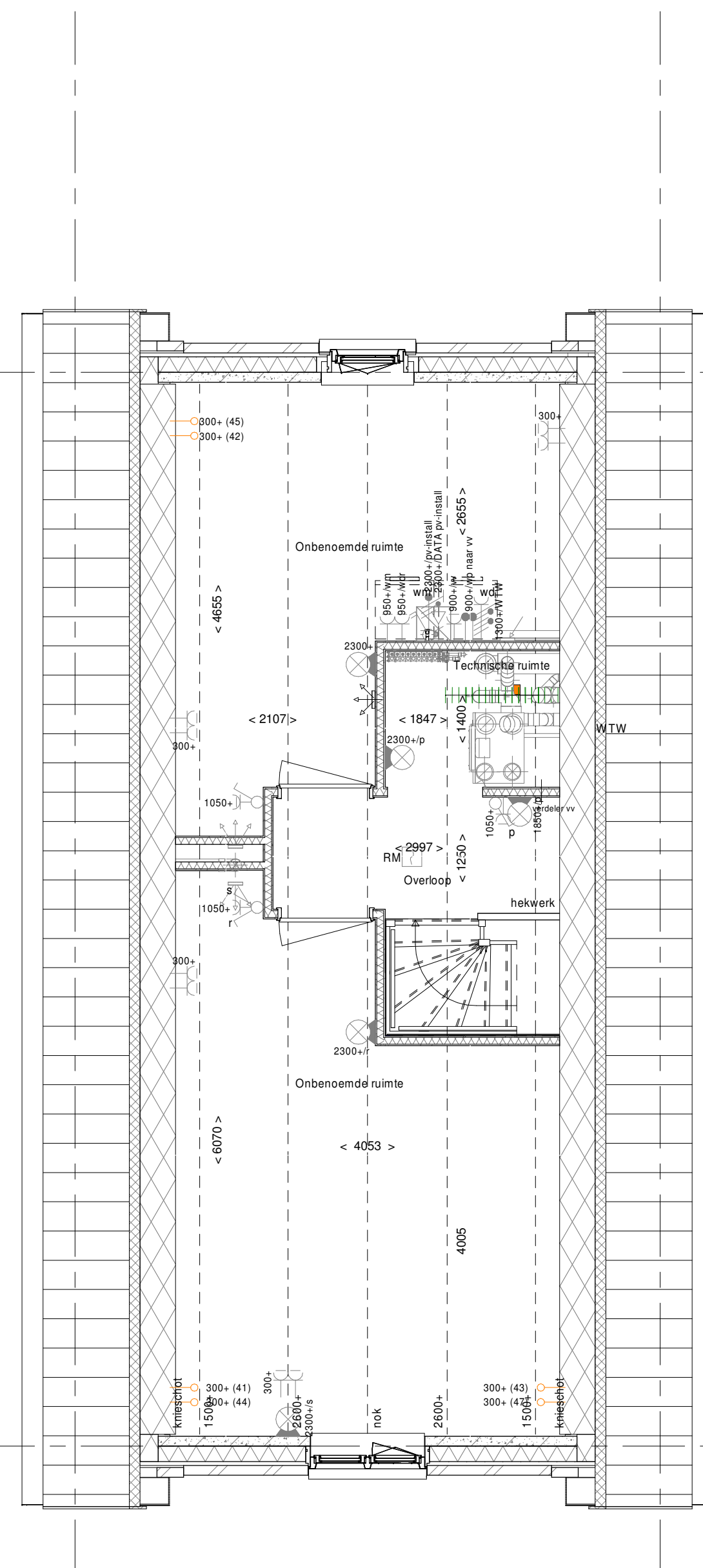


PL0201 - 2e verdieping in basis uitvoering



PL0207 - 2e verdieping met overloop, technische ruimte en 1 onbenoemde ruimte



PL0209 - 2e verdieping met overloop, technische ruimte en 2 onbenoemde ruimten

TR1250 - Dichte trap van 1e verdieping naar 2e verdieping

**ELEKTRISCHE INSTALLATIE**

- Aansluitpunt 1 fase, nul en beschermingscontact, pv-install bedraad, niet afgemonteerd (loos in mk)
- Aansluitpunt voeding PV-installatie (indien PV-install aanwezig)
- Aansluitpunt niet bedraad  
Loze leiding wordt bedraad met CAI en UTP kabel, niet afgemonteerd, en op rol in meterkast (pv-inst alleen bedraad met UTP kabel)
- Aansluitpunt TV wordt bedraad met CAI en UTP kabel, afgemonteerd met CAI wandcontactdoos en female stekkerkje in meterkast
- Aansluitpunt DATA wordt bedraad met CAI en UTP kabel, afgemonteerd met RJ45 wandcontactdoos en RJ45 stekkerkje in meterkast (afgemonteerd DATA indien PV-install aanwezig)
- Armatuur met invoegpunt aan buitenzijde, op wand
- In-/opbouwarmatuur in/tegen plafond
- Bel
- Centraal aardpunt
- Centraaldoos tbv verlichting
- Drukknop
- Enkelpolige schakelaar met wandcontactdoos, verhoogde aanrakingsveiligheid
- Aansluitpunt tbv lichtpunt op wand
- Rookmelder, optisch op licht conform NEN 2555
- Schakelaar, 1-polig
- Schakelaar, serie-
- Schakelaar, wissel-
- Schakelaar, wissel-, 2-voudige uitvoering
- Schakelaar, wissel-/enkelpolig
- Schakelaar, 3-standen tbv bediening ventilatie
- Sturing naar wp (be) / rr naar vv
- Buitenvoeler (N-NO gevel)
- Verdeelinrichting
- Wandcontactdoos 1-voudig met beschermingscontact, verhoogde aanrakingsveiligheid
- Wandcontactdoos 2-voudig met beschermingscontact, waterdicht
- Wandcontactdoos 2-voudig met beschermingscontact, verticaal, verhoogde aanrakingsveiligheid
- Wandcontactdoos 2-voudig met beschermingscontact, horizontaal, verhoogde aanrakingsveiligheid
- Wandcontactdoos met wisselschakelaar, verhoogde aanrakingsveiligheid
- Wandcontactdoos, perilex, 2x230V tbv fornuis en warmtepomp
- Omvormer PV-installatie
- PV-paneel  
aantal en positie PV panelen locatie specifiek

**CENTRALE VERWARMING - EN WATERINSTALLATIE**

- hwa + hemelwaterafvoer - voor posities zie blokoverzicht
- buitenkraan vorstvrij
- opstelplaats warmtepomp (WP)
- opstelplaats expansievat
- opstelplaats verdeler-vloerverwarming
- opstelplaats element in badkamer elektrisch

**VENTILATIE INSTALLATIE**

- opstelplaats gebalanceerde ventilatie (WTW)
- afzuigpunt mechanische ventilatie plafond
- afzuigpunt mechanische ventilatie wand
- natuurlijk ventilatiepunt
- A susrooster
- V ventilatierooster
- toevoerpunt mechanische ventilatie plafond
- toevoerpunt mechanische ventilatie wand

**BOUWKUNDIG RENVOOI**

- Kruipluik
- Entree symbool
- betonwanden - langsgewel 90 mm
- kopgevel en woningscheidende wanden 100 mm
- isolatie 160 mm
- metselwerk 100 mm
- gasbeton 70/100 mm
- ongeïsoleerde metalstud wand 100 mm
- geïsoleerde metalstud wand 100 mm
- HSB-wand, 118mm
- dakpakket
- ribbenvloer 350 mm
- betonvloer 200 mm
- dekvlies 70 mm
- wandtegelsymbool vgs. technische omschrijving
- Draainrichting Volgens DIN-norm
- \* Akoestische rooster / valdorpel / stofdorpel slaapkamerdeuren

**BOUWKUNDIG RENVOOI BENG\***

- ▲ zonwerend glas
- S screen
- \*deze maatregelen worden ingezet indien noodzakelijk om te voldoen aan BENG-eisen
- \*extra PV-panelen vallen ook onder aanvullende maatregelen om te voldoen aan BENG-eisen

**OPSTELPLAATS**

- wm = wasmachine
- wd = wasdroger

Bouwnummers 166, 167 & 171

Wijziging nr.	Wijziging datum	Wijziging omschrijving
<p>Projectnaam: Land van Dico - Fase 4            Projectlocatie: Uden            Projectnr.: G104189_12407</p> <p>Opdrachtgever: Heijmans Vastgoed B.V.            Architect: Omni Architecten            Projectfase: Verkooptekening            Onderwerp: <b>Plattegrond opties, 2e verdieping C01_60_DK-VS, basis indeling</b></p>		
<p>Projectnaam: Land van Dico - Fase 4            Projectlocatie: Uden            Projectnr.: G104189_12407</p>		<p><b>heijmans</b> Woningbouw</p> <p>Grachtsteun 65 Postbus 171 T 070 - 543 51 11            5248 JF Rossum 5240 AD Rossum F 073 - 543 51 51</p> <p>Formaat: A1 verlengd            Schaal: 1:50            Datum: 09-07-2021            Getek.: KWC</p>
		VK-1.963

Plattegronden op basis van bouwnummer 166 weergegeven. Bouwnummer 171 is gespiegeld.