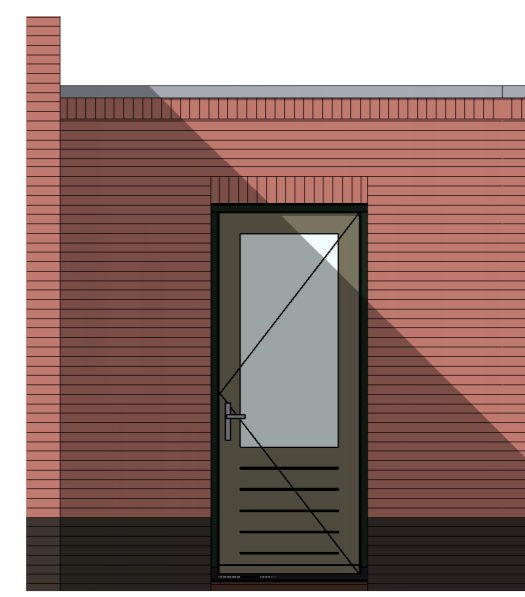
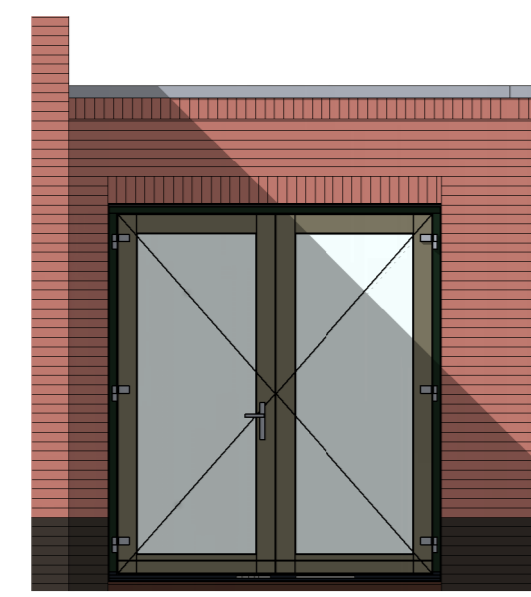


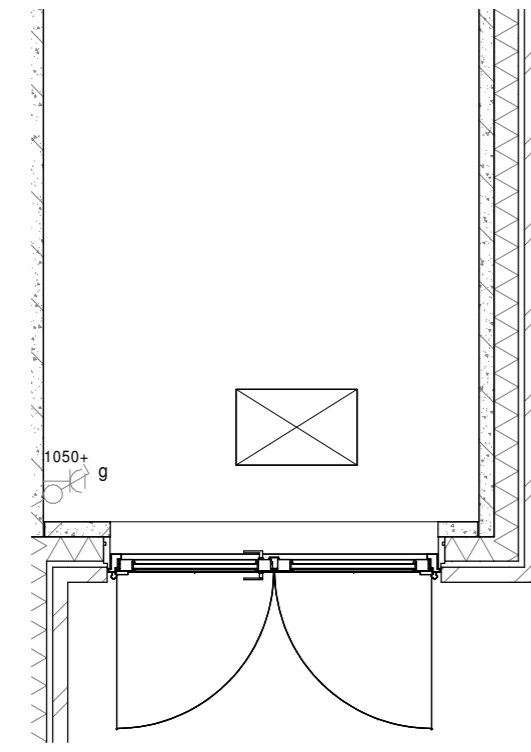
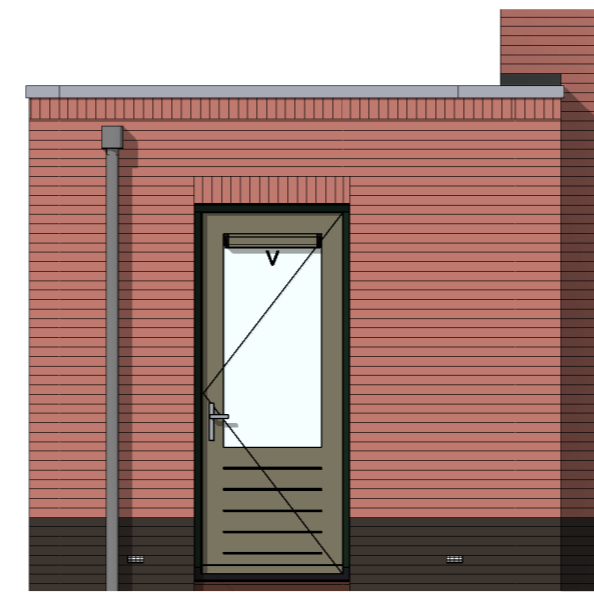
Basis voorgevel zijaanbouw



Opties voorgevel zijaanbouw



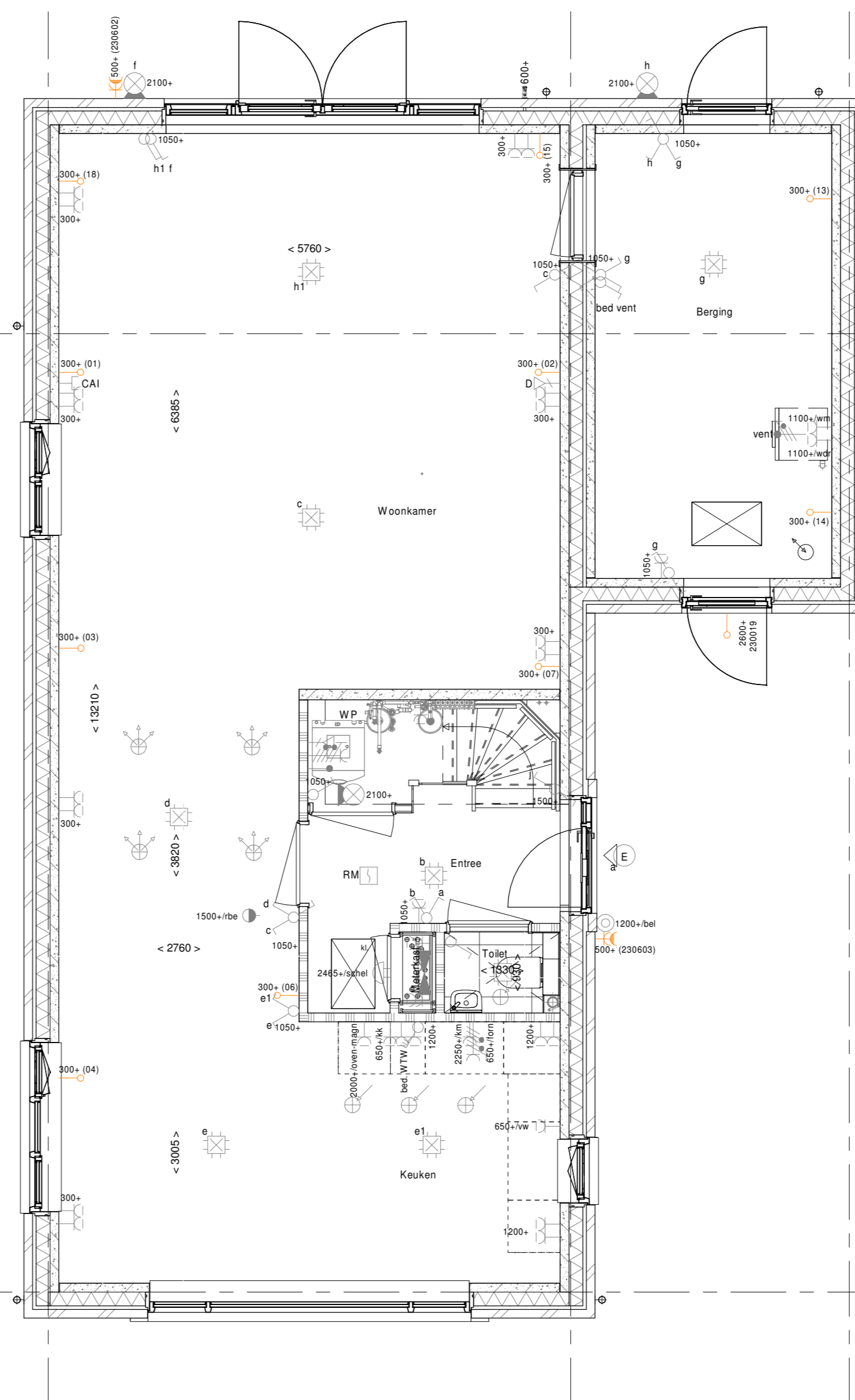
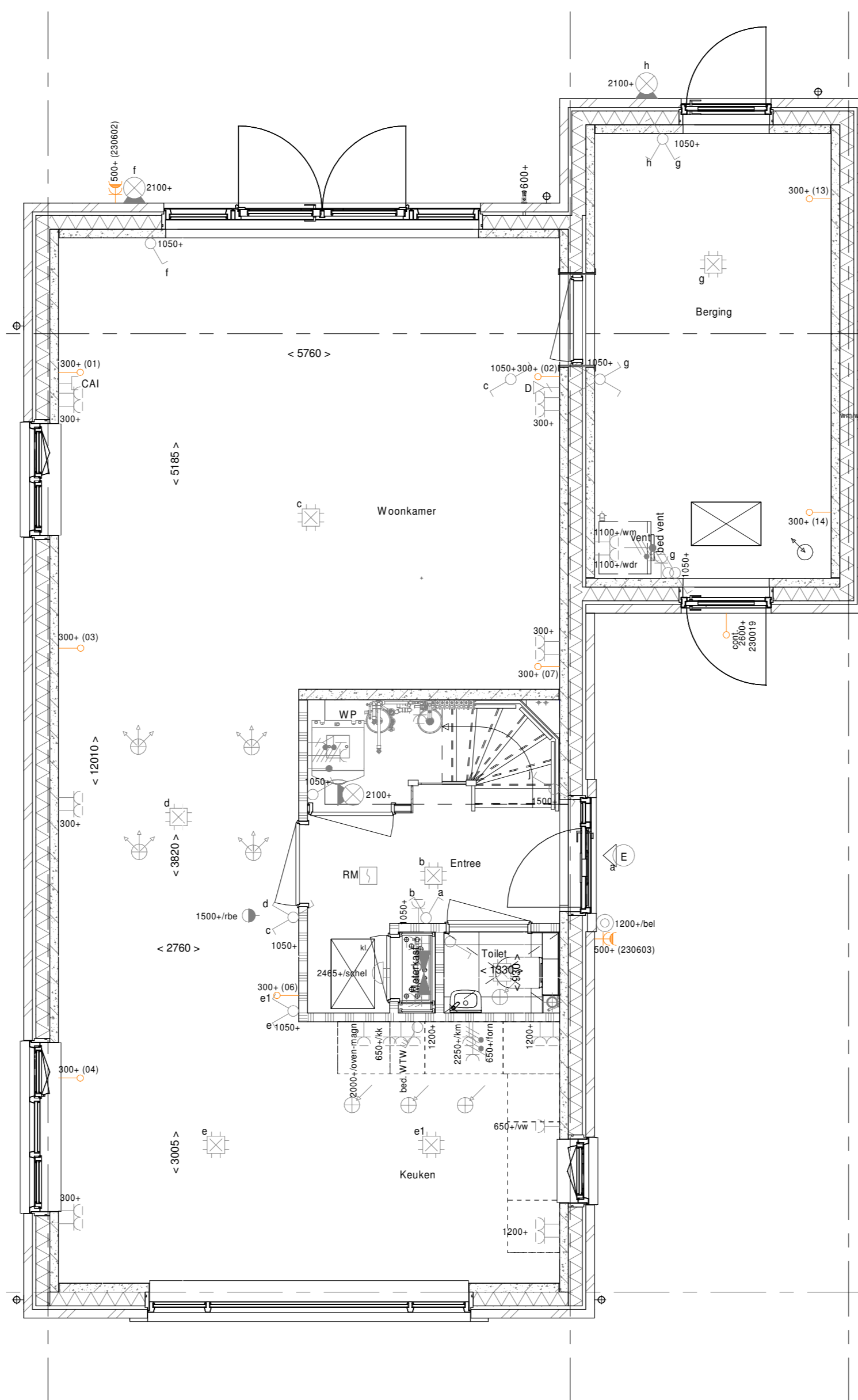
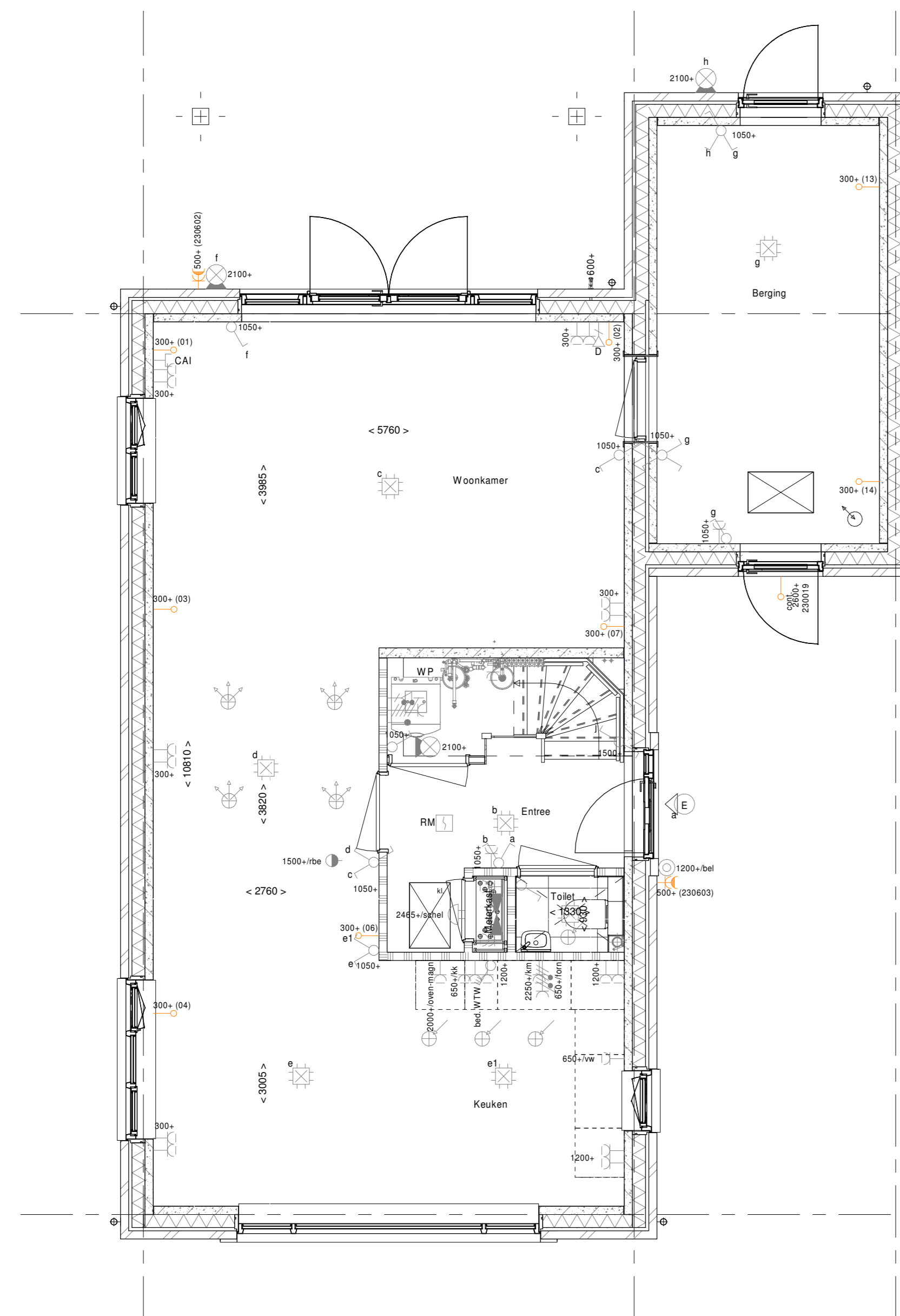
Basis achtergevel zijaanbouw



VG5026 - Enkele loopdeur in voorgevel
gespouwde zijaanbouw
voorzien van matglas

VG5029a - Dubbele deuren in voorgevel
zijaanbouw

AG5021 - Enkele loopdeur in achtergevel
gespouwde zijaanbouw



ELEKTRISCHE INSTALLATIE

- Aansluitpunt 1 fase, nul en beschermingscontact, pv-install bedraad, niet afgemonteerd (toes in mk)
- Aansluitpunt voeding PV-installatie (indien PV-install aanwezig)
- Aansluitpunt niet bedraad
- Loze leiding wordt bedraad met CAI en UTP kabel, niet afgemonteerd, en op rol in meterkast (pv-inst alleen bedraad met UTP kabel)
- Aansluitpunt TV wordt bedraad met CAI en UTP kabel, afgemonteerd met CAI wandcontactdoos en female slekterje in meterkast
- Aansluitpunt DATA wordt bedraad met CAI en UTP kabel, afgemonteerd met RJ45 wandcontactdoos en RJ45 slekterje in meterkast (afgemonteerd DATA indien PV-install aanwezig)
- Armatuur met invoegpunt aan buitenzijde, op wand
- In-/ opbouwarmatuur in/tegen plafond
- Bel
- Centraal aardpunt
- Centraaldoos tbv verlichting
- Drukknop
- Enkeelpolige schakelaar met wandcontactdoos, verhoogde aanrakingsveiligheid
- Aansluitpunt tbv lichtpunt op wand
- Rookvoeler, optisch op lichtnet conform NEN 2555
- Schakelaar, 1-polig
- Schakelaar, serie-
- Schakelaar, wissel-
- Schakelaar, wissel/omkeppelig
- Schakelaar, 3-standen tbv bediening ventilatie
- Sturing naar wp (be)/ ri naar vv
- Buitenvoeler (N-NO geveel)
- Verdelerslichting
- Wandcontactdoos 1-voudig met beschermingscontact, verhoogde aanrakingsveiligheid
- Wandcontactdoos 2-voudig met beschermingscontact, waterdicht
- Wandcontactdoos 2-voudig met beschermingscontact, verticaal, verhoogde aanrakingsveiligheid
- Wandcontactdoos 2-voudig met beschermingscontact, horizontaal, verhoogde aanrakingsveiligheid
- Wandcontactdoos met wisselschakelaar, verhoogde aanrakingsveiligheid
- Wandcontactdoos, perlex, 2x230V tbv fornuis en warmtepomp
- Omvormer PV-installatie
- PV-paneel
- aantal en positie PV panelen locatie specifiek

CENTRALE VERWARMING - EN WATERINSTALLATIE

- hwa - hemeelwaterafvoer
- voor positie zie blokeverzicht
- bulenkraan voorvrij
- opstelplaats warmtepomp (WP)
- opstelplaats expansievat
- opstelplaats verdeeler
- vloerverwarming
- verwarmingselement in badkamer
- elektrisch

VENTILATIE INSTALLATIE

- opstelplaats gebalanceerde ventilatie (WTW)
- afzuigpunt mechanische ventilatie plafond
- afzuigpunt mechanische ventilatie wand
- natuurlijk ventilatiepunt
- RENVOOI GEVEL
- A - susrooster
- V - ventilatorrooster
- loevopunt mechanische ventilatie plafond
- loevopunt mechanische ventilatie wand

BOUWKUNDIG RENVOOI

- Kruipruimte
- Entree symbol
- betonwanden
- langgevel 80 mm
- koppelgevel en woningscheidende wanden 100 mm
- isolatie 160 mm
- metseiwerk 100 mm
- gasbeton 70/100 mm
- ongesoleerde metalstud wand 100 mm
- geïsoleerde metalstud wand 100 mm
- HSB-wand, 118mm
- dakpakket
- ribbenvloer 350 mm
- betonvloer 200 mm
- dekvloer 70 mm
- wandtegels - vlg. technische omschrijving
- Draaiching
- Volgens 1294 norm
- * Akoestische rooster / valdorpel / stofdorpel slaapkamerdeuren
- BOUWKUNDIG RENVOOI BENG
- ▲ - zonwerend glas
- S - screen
- *deze maatregelen worden ingezet indien noodzakelijk om te voldoen aan BENG-eisen
- *extra PV-panelen vallen ook onder aanvullende maatregelen om te voldoen aan BENG-eisen

OPSTELPLAATS

- wm = wasmachine
- wd = wasdroger

Stenen zijaanbouw geïsoleerd - verwarmd
Bouwnummers 166 & 167

Wijziging nr.	Wijziging datum	Wijziging omschrijving
<p>Projectnaam: Land van Dico - Fase 4</p> <p>Projectlocatie: Uden</p> <p>Projectnr.: G104189_12407</p>		
<p>Opdrachtgever: Heijmans Vastgoed B.V.</p> <p>Architect: Omni Architecten</p> <p>Projectfase: Verkoopkwalering</p> <p>Onderwerp: Zijaanbouw opties_G-V C01_60_DK-VS, gespiegelde indeling</p>		
<p>heijmans Woningbouw</p>		<p>VK-1.983</p>