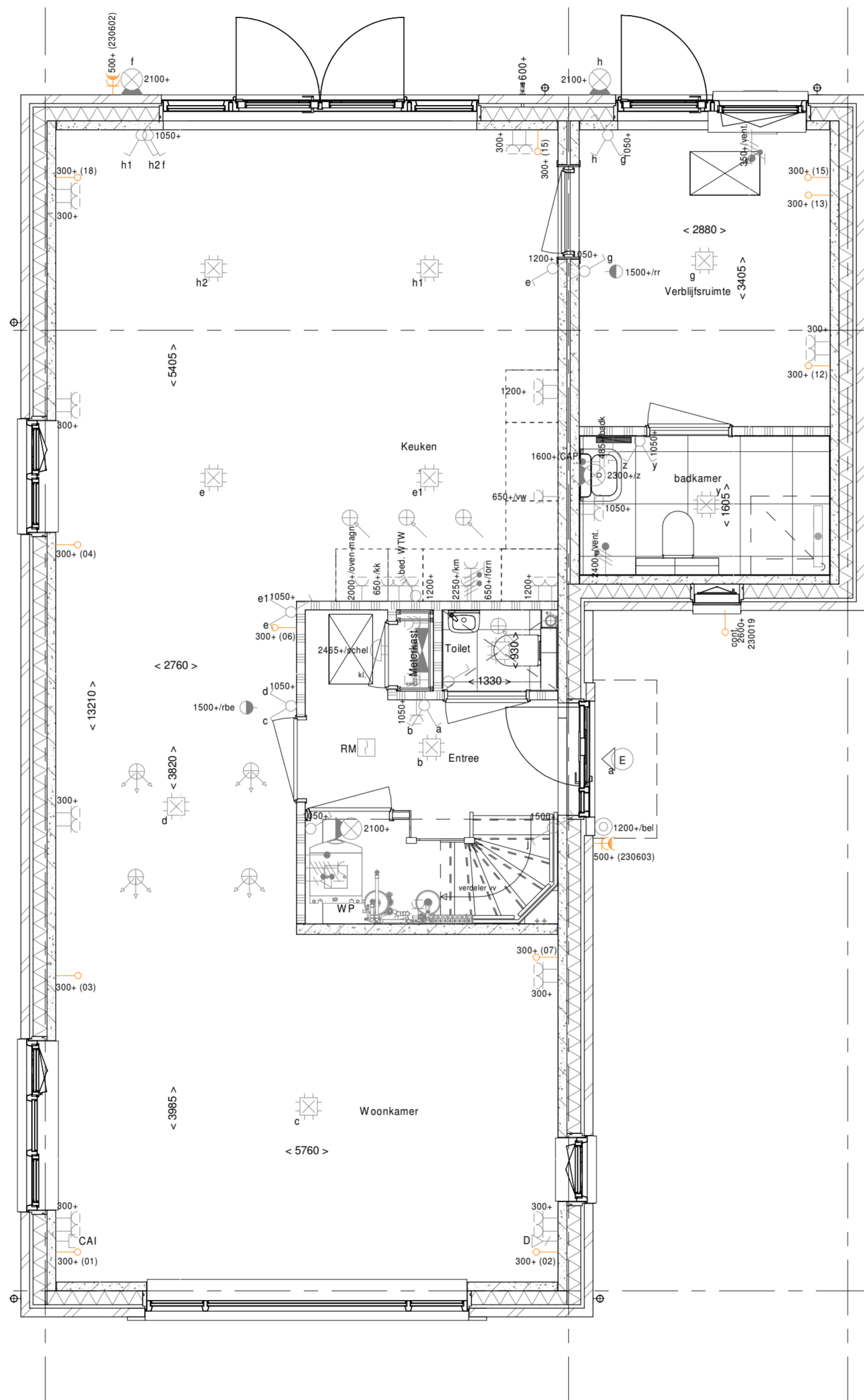


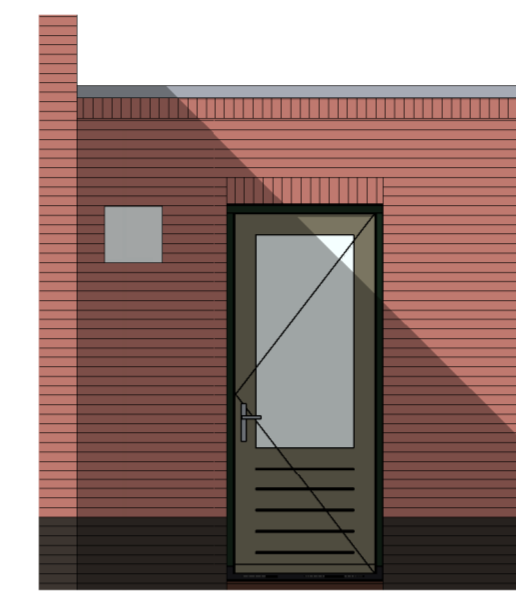
PL0019ELI - Zijaanbouw als verblijfsruimte met kleine badkamer (alleen i.c.m. AB6024)



PL0020ELI - Zijaanbouw als verblijfsruimte met grote badkamer (alleen i.c.m. AB6024 en PL0015)

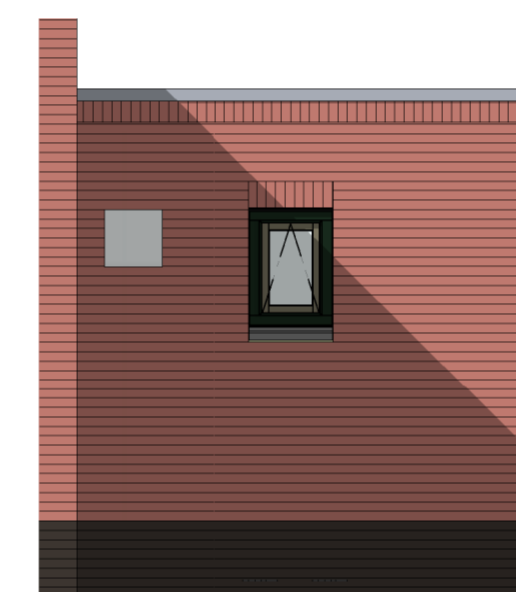
230019 - Buitenlichtpunt voorgevel op zijaanbouw

Basis voorgevel zijaanbouw PL0019



VG5026 - Enkele loopdeur in voorgevel gespoude zijaanbouw voorzien van matglas

Optie voorgevel zijaanbouw PL0019



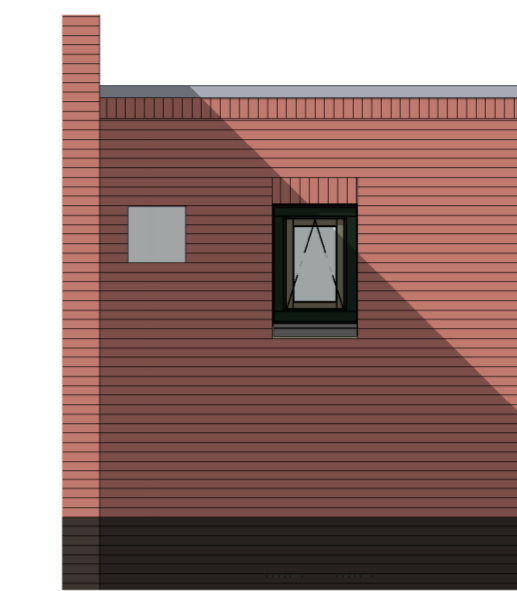
VG5032 - Badkamerraam in voorgevel zijaanbouw

Basis achtergevel zijaanbouw PL0019&PL0020



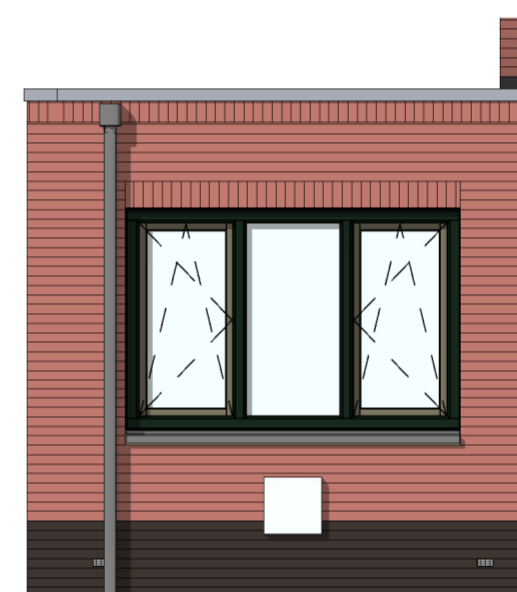
AG5025 - Enkele loopdeur en raam met gemetselde borstwering in achtergevel zijaanbouw

Basis voorgevel zijaanbouw PL0020



VG5032 - Badkamerraam in voorgevel zijaanbouw

Opties achtergevel zijaanbouw PL0019&PL0020



AG5024 - Kozijn met gemetselde borstwering in achtergevel zijaanbouw

ELEKTRISCHE INSTALLATIE

- Aansluitpunt 1 fase, nul en beschermingscontact, pv-install bedraad, niet afgemonteerd (loos in mk)
- Aansluitpunt voeding PV-installatie (indien PV-install aanwezig)
- Aansluitpunt niet bedraad
- Loze leiding wordt bedraad met CAI en UTP kabel, niet afgemonteerd, en op rol in meterkast (pv-inst alleen bedraad met UTP kabel)
- Aansluitpunt TV wordt bedraad met CAI en UTP kabel, afgemonteerd met CAI wandcontactdoos en female stekker in meterkast
- Aansluitpunt DATA wordt bedraad met CAI en UTP kabel, afgemonteerd met RJ45 wandcontactdoos en RJ45 stekker in meterkast (afgemonteerd DATA indien PV-install aanwezig)
- Armatuur met invoegpunt aan buitenzijde, op wand
- In-/opbouwarmatuur in tegen plafond
- Bel
- Centraal aardpunt
- Centraaldoos tbv verlichting
- Drukknop
- Enkelpolige schakelaar met wandcontactdoos, verhoogde aanrakingsveiligheid
- Aansluitpunt tbv lichtpunt op wand
- Rookmelder, optisch op lichtnet conform NEN 2555
- Schakelaar, 1-polig
- Schakelaar, serie-
- Schakelaar, wissel-
- Schakelaar, wissel-, 2-voudige uitvoering
- Schakelaar, wissel-/enkelpolig
- Schakelaar, 3-standen tbv bediening ventilatie
- Sturing naar wp (be) / rr naar vv
- Buitenvoeler (N-NO gevel)
- Verdeelinrichting
- Wandcontactdoos 1-voudig met beschermingscontact, verhoogde aanrakingsveiligheid
- Wandcontactdoos 2-voudig met beschermingscontact, waterdicht
- Wandcontactdoos 2-voudig met beschermingscontact, verticaal, verhoogde aanrakingsveiligheid
- Wandcontactdoos 2-voudig met beschermingscontact, horizontaal, verhoogde aanrakingsveiligheid
- Wandcontactdoos met wisselschakelaar, verhoogde aanrakingsveiligheid
- Wandcontactdoos, perilex, 2x230V tbv fornuis en warmtepomp
- Omvormer PV-installatie
- PV-paneel
- aantal en positie PV panelen locatie specifiek

CENTRALE VERWARMING - EN WATERINSTALLATIE

- hwa + hemelwaterafvoer - voor posities zie blokkoverzicht
- buitenkraan vorstvrij
- opstelplaats warmtepomp (WP)
- opstelplaats expansievat
- opstelplaats verdeler-vloerverwarming
- verwarmingselement in badkamer elektrisch

VENTILATIE INSTALLATIE

- opstelplaats gebalanceerde ventilatie (WTW)
- afzuigpunt mechanische ventilatie plafond
- afzuigpunt mechanische ventilatie wand
- natuurlijk ventilatiepunt
- RENVOOI GEVEL
- suurooster
- ventilatiestrooster
- toevoerpunt mechanische ventilatie plafond
- toevoerpunt mechanische ventilatie wand

BOUWKUNDIG RENVOOI

- Kruipruimte
- Entree symbool
- betonwanden - langsgewel 90 mm
- kopgevel en woningscheidende wanden 100 mm
- isolatie 160 mm
- metalstud 100 mm
- gasbeton 70/100 mm
- ongeisoleerde metalstud wand 100 mm
- geïsoleerde metalstud wand 100 mm
- HSB-wand, 118mm
- dakpakket
- ribbenvloer 350 mm
- betonvloer 200 mm
- dekvloer 70 mm
- wandtegels met vgs. technische omschrijving
- Draainrichting Volgens DIN-norm
- * Akoestische rooster / valdorpel / stofdorpel slaapkamerdeuren

BOUWKUNDIG RENVOOI BENG*

- zonwerend glas
- screen
- *deze maatregelen worden ingezet indien noodzakelijk om te voldoen aan BENG-eisen
- *extra PV-panelen vallen ook onder aanvullende maatregelen om te voldoen aan BENG-eisen

OPSTELPLAATS

- wm = wasmachine
- wd = wasdroger

Zijaanbouw als verblijfsgebied met badkamer
Bouwnummers 166, 167 & 171

Wijziging nr.	Wijziging datum	Wijziging omschrijving
Projectnaam:	Land van Dico - Fase 4	
Projectlocatie:	Uden	
Projectnr.:	G104189_12407	
Opdrachtgever:	Heijmans Vastgoed B.V.	Grantshaven 65 Postbus 171 5248 JF Rosmalen T 070-543.51.11 5248 JF Rosmalen 5240 AD Rosmalen F 073-543.51.51
Architect:	Omni Architecten	
Projectfase:	Verkooptekening	
Onderwerp:	Zijaanbouw opties_VG-BK C01_60_DK-VS, basis indeling	
		Formaat: A1 verlengd Schaal: 1:50 Datum: 09-07-2021 Getek.: KWC
		VK-1.975

Plattegronden op basis van bouwnummer 166 weergegeven. Bouwnummer 171 is gespiegeld.