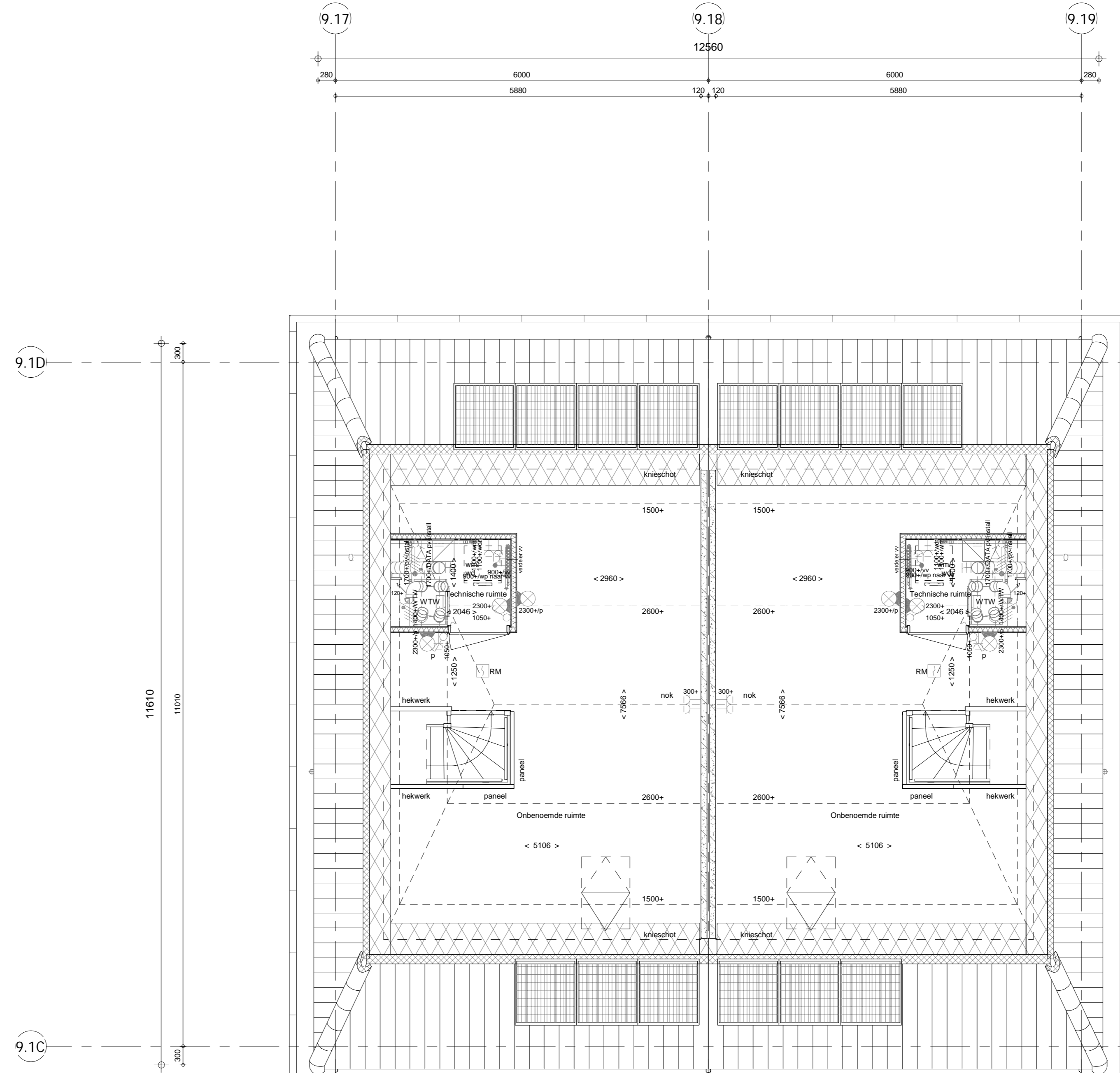
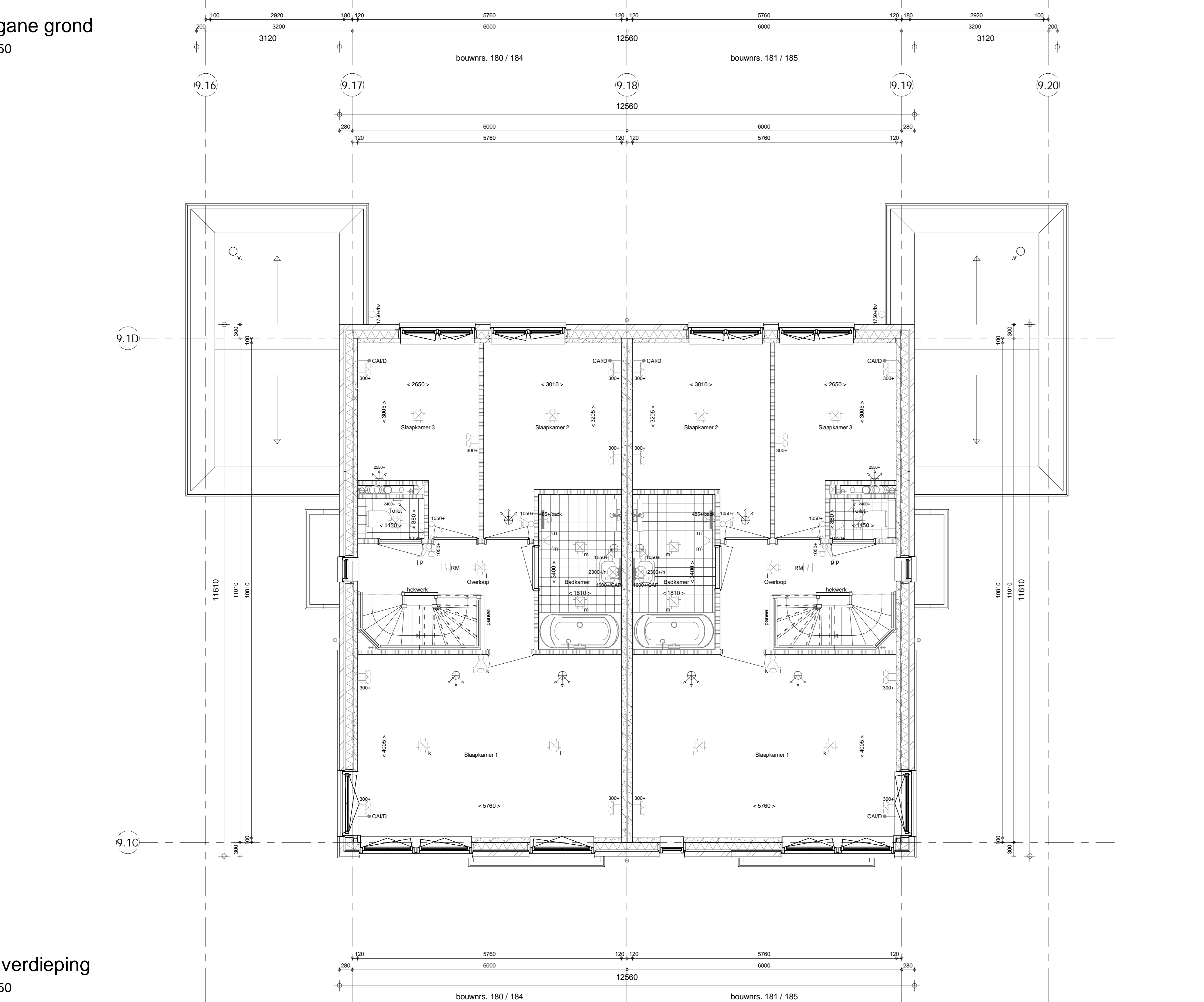


begane grond
1 : 50

2e verdieping
1 : 50

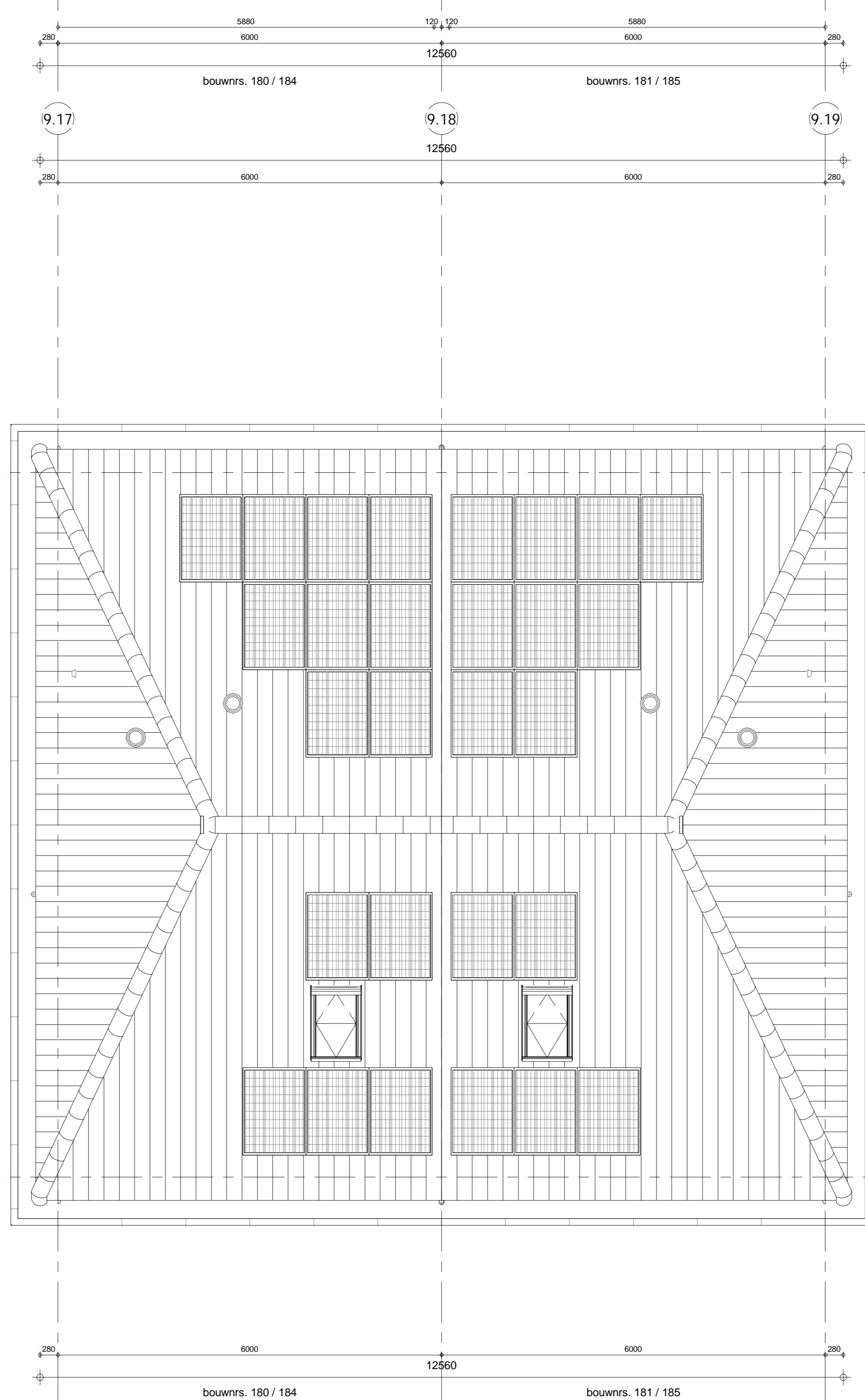


2e verdieping
1 : 50



1e verdieping
1 : 50

dakplan
1 : 50



dakplan
1 : 50

- ELEKTRISCHE INSTALLATIE**
- Aansluitpunt 1 fase, nul en beschermingscontact, pv-install bedraad, niet afgemonteerd (bos in mk)
 - Aansluitpunt voedings PV-installatie (indien PV-install aanwezig)
 - Aansluitpunt niet bedraad
 - Loze leiding wordt bedraad met CAI en UTP kabel, niet afgemonteerd, en op rot in meerkant (op-lead alleen bedraad met UTP kabel)
 - Aansluitpunt TV wordt bedraad met CAI en UTP kabel, afgemonteerd met CAI wandcontactdoos en female stekker in meerkant
 - Aansluitpunt DATA wordt bedraad met CAI en UTP kabel, afgemonteerd met RJ45 wandcontactdoos en RJ45 stekker in meerkant (afgemonteerd DATA indien PV-install aanwezig)
 - Armatuur met invoegpunt aan buitenzijde, op wand
 - Bel
 - Centraal aansluitpunt
 - Centraaldoos tbv verlichting
 - Drakknop
 - Elektronische schakelaar met wandcontactdoos, verhoogde aanraakveiligheid
 - Aansluitpunt tbv armatuur op wand
 - Rookmelder, optisch op licht conform NEN 2555
 - Schakelaar, 1-polig
 - Schakelaar, 1-polig, met ingebouwde signaallamp, scene schakelaar "ALLES UIT" free@home
 - Schakelaar, serie
 - Schakelaar, wissel
 - Schakelaar, wissel, 2-voudige uitvoering
 - Schakelaar, wissel/eenpolig
 - Schakelaar, wissel/eenpolig met ingebouwde signaallamp
 - Schakelaar, 3-standen tbv bediening ventilatie
 - Shoring naar wp (n/a)
 - Dalvoormer (N-NO zijde schaduwrijk)
 - Verdieplering
 - Wandcontactdoos 1-voudig met beschermingscontact, verhoogde aanraakveiligheid
 - Wandcontactdoos 1-voudig met beschermingscontact, waterdicht
 - Wandcontactdoos 2-voudig met beschermingscontact, verticaal, verhoogde aanraakveiligheid
 - Wandcontactdoos 2-voudig met beschermingscontact, horizontaal, verhoogde aanraakveiligheid
 - Wandcontactdoos met wisselschakelaar, verhoogde aanraakveiligheid
 - Wandcontactdoos, perlex, 2x230V tbv fornuis
 - Wandcontactdoos, perlex, mv 230V, WP 400V

- CENTRALE VERWARMING - EN WATERINSTALLATIE**
- home/water/aanvoer
 - voor positieve zie dakoverzicht
 - opstelpaats warmtepomp (WP)
 - opstelpaats expansievat
 - opstelpaats verdeeler
 - vloerverwarming
 - verwarmingselement in badkamer
 - elektrisch
- VENTILATIE INSTALLATIE**
- opstelpaats gebalanceerde ventilatie (WTW)
 - afzuigpunt mechanische ventilatie plafond
 - afzuigpunt mechanische ventilatie wand
 - natuurlijk ventilatiepunt
 - boveerpunt mechanische ventilatie plafond
 - boveerpunt mechanische ventilatie wand

- BOUWKUNDIG RENVOOI**
- Kruipkuk
 - Entree symbool
 - betonwanden
 - langsvest 90 mm
 - kappervest en voorwandscheidende wanden 100 mm
 - isolatie 150 mm
 - metalswerk 100 mm
 - gasbeton 70/100 mm
 - ongefoliedeerd metalstud 100 mm
 - gefoliedeerd metalstud 100 mm
 - HSB-wand, 118mm
 - dakpakket
 - ribbenvloer 350 mm
 - betonvloer 200 mm
 - dekplaat 70 mm
 - wandtegels vgs, technische omschrijving
- OPSTELPLAATS**
- wm = wasmachine
 - wd = wasdroger

Bouwnummers 180 & 181 / 184 & 185

Wijziging nr.:	Wijziging datum:	Wijziging omschrijving:
Projectnaam: Land van Dico - Fase 2	Projectlocatie: Uden	Projectnr.: G.104188_11646
Opdrachtgever: Heijmans Vastgoed BV	Architect: Omni Architecten	Projectfase: Verkooptekening
Onderwerp: Plattegronden	Blok 9.1 & 9.3	

heijmans
Woningbouw

Opdrachtgever: Heijmans Vastgoed BV
Architect: Omni Architecten
Projectfase: Verkooptekening
Onderwerp: Plattegronden
Blok 9.1 & 9.3

Format: A3 verticaal
Schaal: 1:50
Datum: 15-11-2019
Geen: KVV

VK-1.091