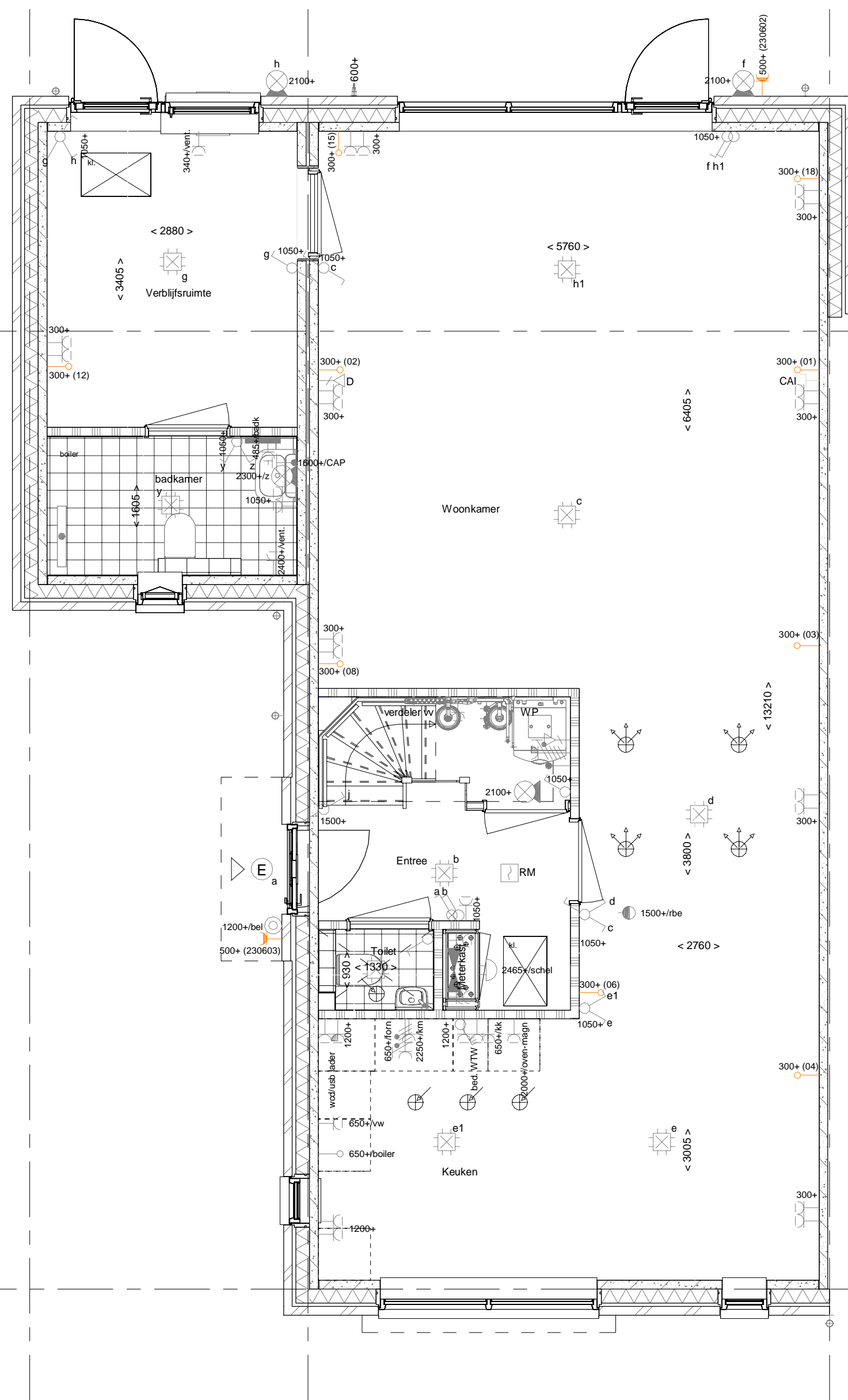
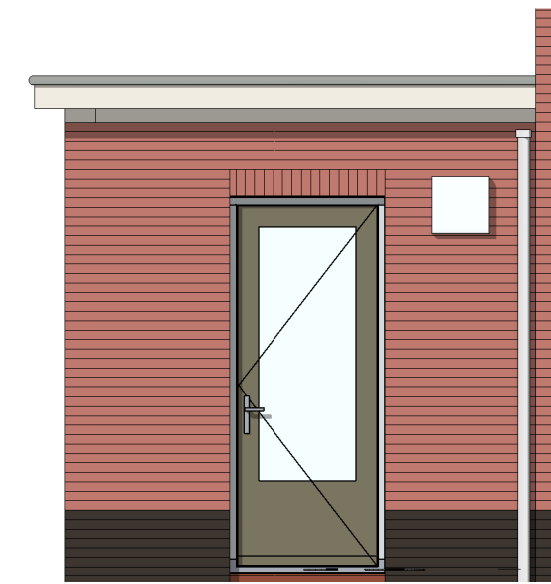


PLS0000 - Plattegrond spiegelen over gehele woning
 PL0019-ELI - Berging als verblijfsruimte met kleine badkamer i.c.m. AB6024



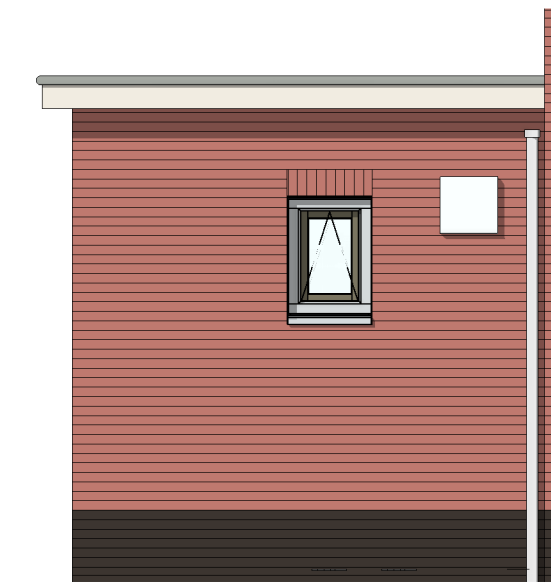
PLS0000 - Plattegrond spiegelen over gehele woning
 PL0020-ELI - Berging als verblijfsruimte met grote badkamer i.c.m. AB6024

Basis voorgevel aanbouw
 PL0019



VG5026 - Enkele loopdeur in voorgevel gesponde berging/aanbouw

Basis voorgevel aanbouw
 PL0020



VG5031 - Badkamerraam in voorgevel aanbouw

Basis achtergevel aanbouw
 PL0019&PL0020



AG5022 - Enkele loopdeur en raam in achtergevel aanbouw

Opties achtergevel aanbouw
 PL0019&PL0020



AG5024 - Kozijn met gemetselde borstwering in achtergevel aanbouw

ELEKTRISCHE INSTALLATIE

- Aansluitpunt 1 fase, nul en beschermingscontact. pv-install bedraad, niet afgemonteerd (loos in mk)
- Aansluitpunt voeding PV-installatie (indien PV-install aanwezig)
- Aansluitpunt niet bedraad
- Loze leiding wordt bedraad met CAI en UTP kabel, niet afgemonteerd, en op rol in meterkast (pv-inst alleen bedraad met UTP kabel)
- Aansluitpunt TV wordt bedraad met CAI en UTP kabel, afgemonteerd met CAI wandcontactdoos en female stekkerkje in meterkast
- Aansluitpunt DATA wordt bedraad met CAI en UTP kabel, afgemonteerd met RJ45 wandcontactdoos en RJ45 stekkerkje in meterkast (afgemonteerd DATA indien PV-install aanwezig)
- Armatuur met invoegpunt aan buitenzijde, op wand
- Bel
- Centraal aardpunt
- Centraaldoos tbv verlichting
- Drukknop
- Enkelpolige schakelaar met wandcontactdoos, verhoogde aanrakingsveiligheid
- Aansluitpunt tbv armatuur op wand
- Rookmelder, opslisch op lichtnet conform NEN 2555
- Schakelaar, 1-polig
- Schakelaar, 1-polig, met ingebouwde signaallamp, scene schakelaar "ALLES UIT" free@home
- Schakelaar, serie-
- Schakelaar, wissel-
- Schakelaar, wissel-, 2-voudige uitvoering
- Schakelaar, wissel/enkelpolig
- Schakelaar, wissel/enkelpolig met ingebouwde signaallamp
- Schakelaar, 3-standen tbv bediening ventilatie
- Sturing naar wp (rbe)
- Buitemvoeler (N-NO zijde schaduwrijk)
- Verdeelinrichting
- Wandcontactdoos 1-voudig met beschermingscontact, verhoogde aanrakingsveiligheid
- Wandcontactdoos 1-voudig met beschermingscontact, waterdicht
- Wandcontactdoos 2-voudig met beschermingscontact, verticaal, verhoogde aanrakingsveiligheid
- Wandcontactdoos 2-voudig met beschermingscontact, horizontaal, verhoogde aanrakingsveiligheid
- Wandcontactdoos met wisselschakelaar, verhoogde aanrakingsveiligheid
- Wandcontactdoos, perilex, 2x230V tbv fornuis
- Wandcontactdoos, perilex, mv 230V. WP 400V

CENTRALE VERWARMING - EN WATERINSTALLATIE

- hwa + hemelwaterafvoer - voor posities zie blokoverzicht
- buitenkraan vorstvrij
- opstelplaats warmtepomp (WP)
- opstelplaats expansievat
- opstelplaats verdeler- vloerverwarming
- verwarmingselement in badkamer elektrisch

VENTILATIE INSTALLATIE

- opstelplaats gebalanceerde ventilatie (WTW)
- afzuigpunt mechanische ventilatie plafond
- afzuigpunt mechanische ventilatie wand
- natuurlijk ventilatiepunt
- toevoerpunt mechanische ventilatie plafond
- toevoerpunt mechanische ventilatie wand

BOUWKUNDIG RENVOOI

- Kruipruik
- Entree symbool
- betonwanden - langsevel 90 mm
- kopgevel en woningscheidende wanden 100 mm
- isolatie 160 mm
- metselwerk 100 mm
- gasbeton 70/100 mm
- ongesoleerde metalstud wand 100 mm
- gesoleerde metalstud wand 100 mm
- HSB-wand, 118mm
- dakpakket
- ribbenvloer 350 mm
- betonvloer 200 mm
- dekvloer 70 mm
- wandtegels vlg. technische omschrijving
- Draairichting Volgens DIN norm
- * Akoestische rooster / valdorpel / stofdorpel slaapkamerdeuren

OPSTELPLAATS

- wm = wasmachine
- wd = wasdroger

Bouwnummers 76+77 & 180 t/m 185
 Berging als verblijfsgebied met badkamer

Wijziging nr.	Wijziging datum	Wijziging omschrijving
<p>Projectnaam: Land van Dico - Fase 2 Projectlocatie: Uden Projectnr.: G.104188_11646</p> <p>Opdrachtgever: Heijmans Vastgoed BV Architect: Omni Architecten Projectfase: Verkooptekening Onderwerp: Berging opties C01_60_SK, gespiegelde indeling</p>		
<p>Projectnaam: Land van Dico - Fase 2 Projectlocatie: Uden Projectnr.: G.104188_11646</p>		<p>heijmans Woningbouw</p> <p>Graafhaan 65 Postbus 111 T 073 543 51 11 5248 JT Roermond 5240 AD Roermond F 073 543 51 51</p> <p>Formaat: A1 verfengd Schaal: 1:50 Datum: 15-11-2019 Geek.: KW</p>
		VK-1.981f

Bij de keuze van een verblijfsgebied in de berging kan het gebeuren dat de EPC 0,0 niet meer wordt gehaald.