



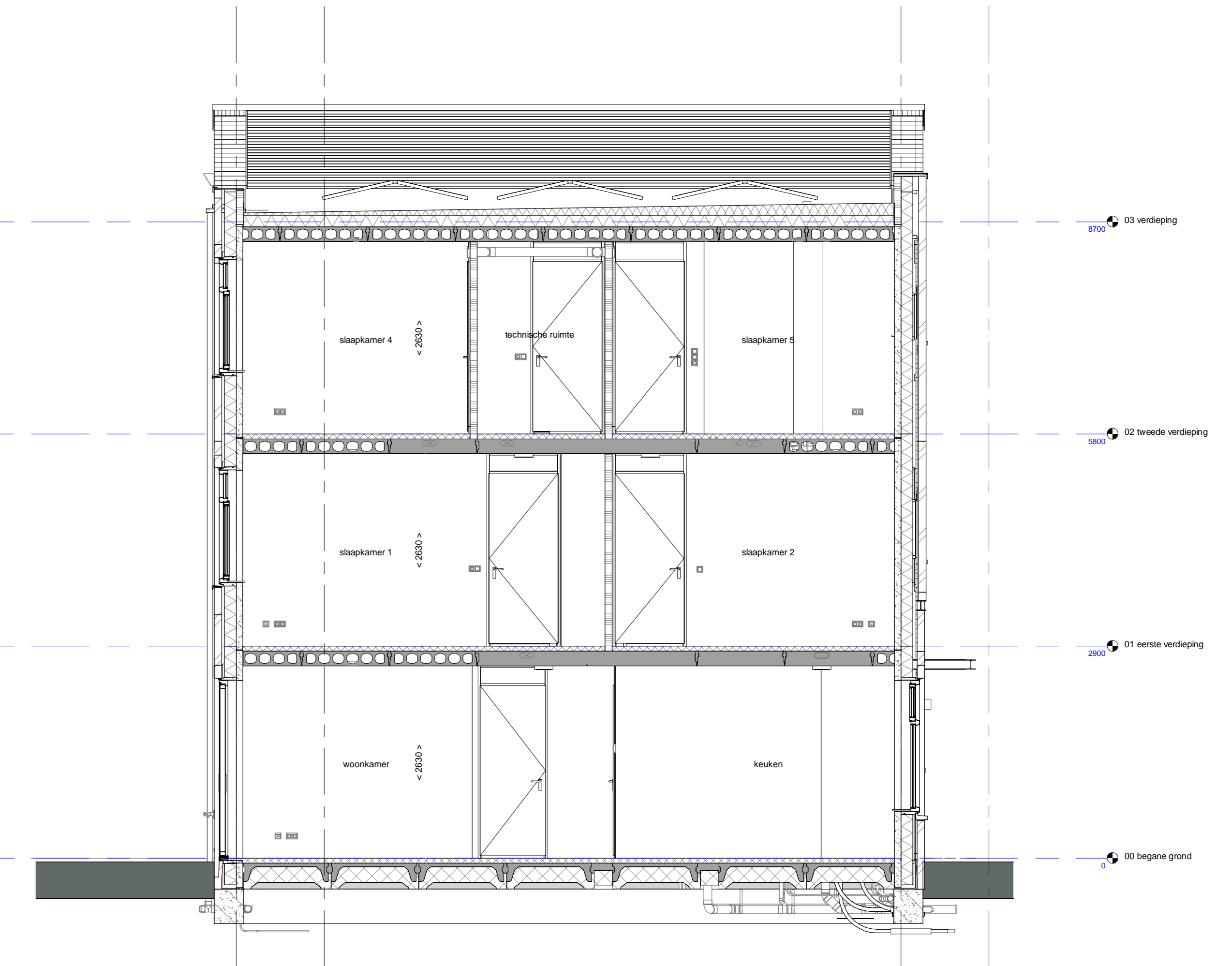
voorgevel
1 : 50



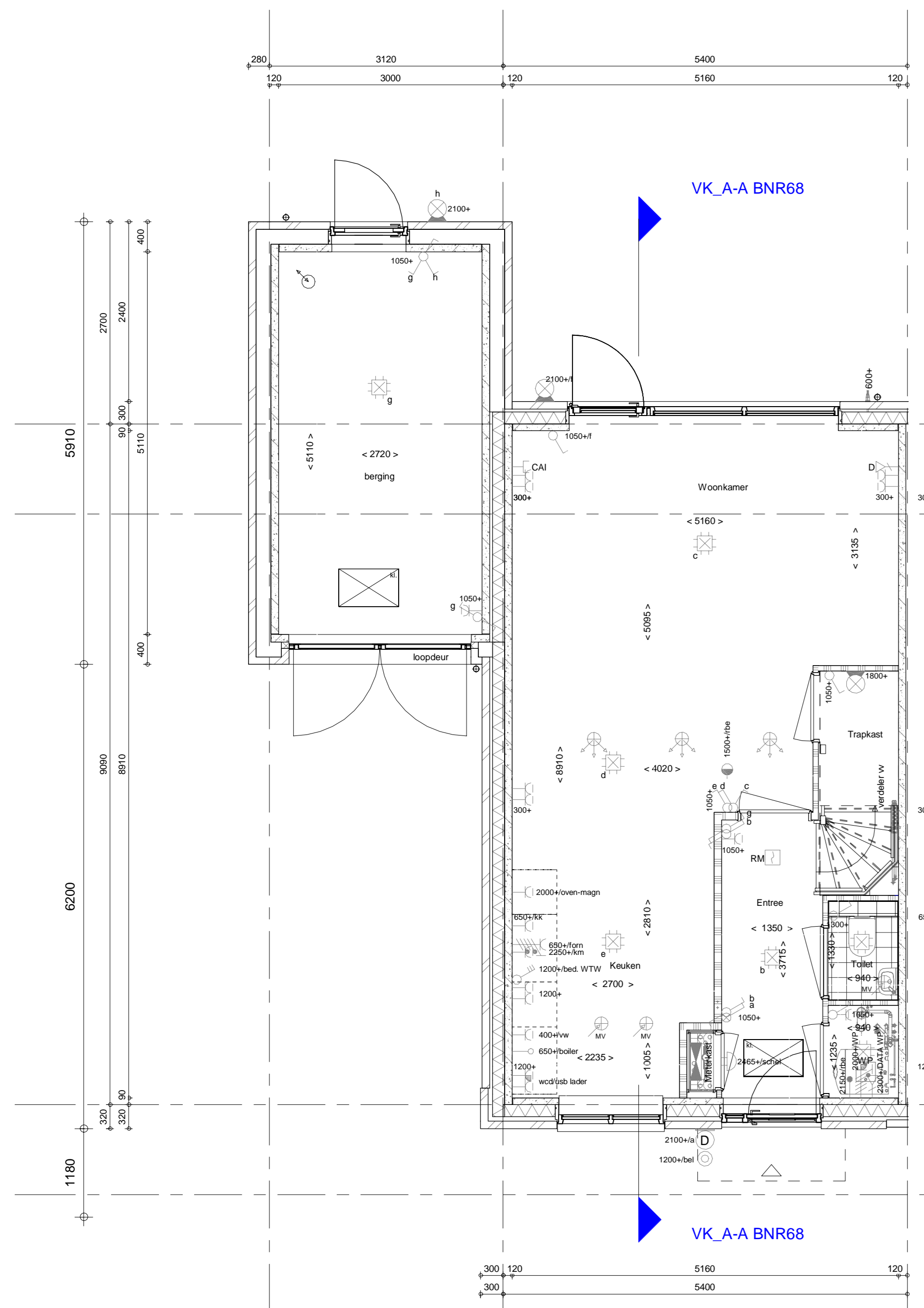
achtergevel
1 : 50



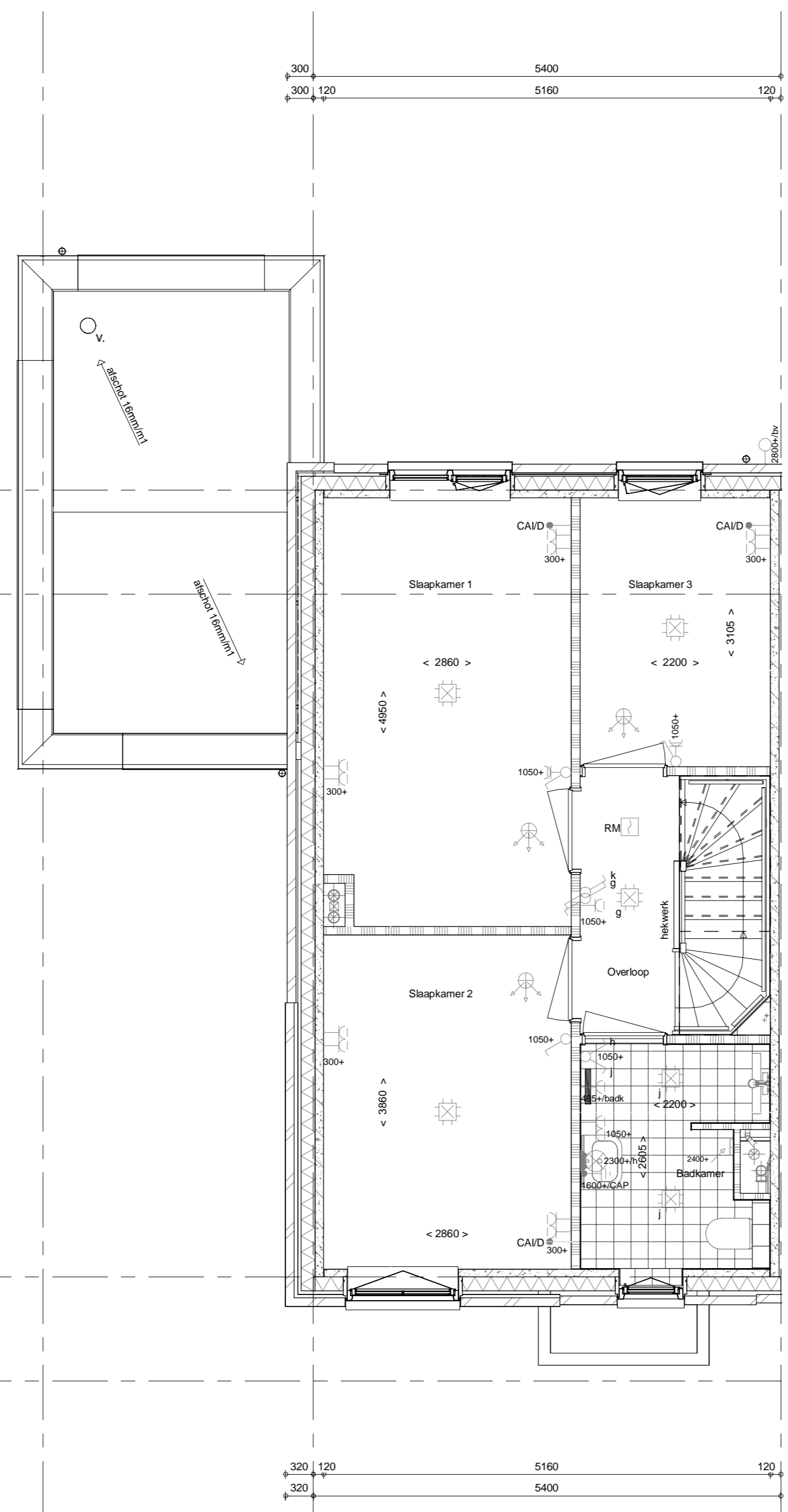
linkerzijgevel
1 : 50



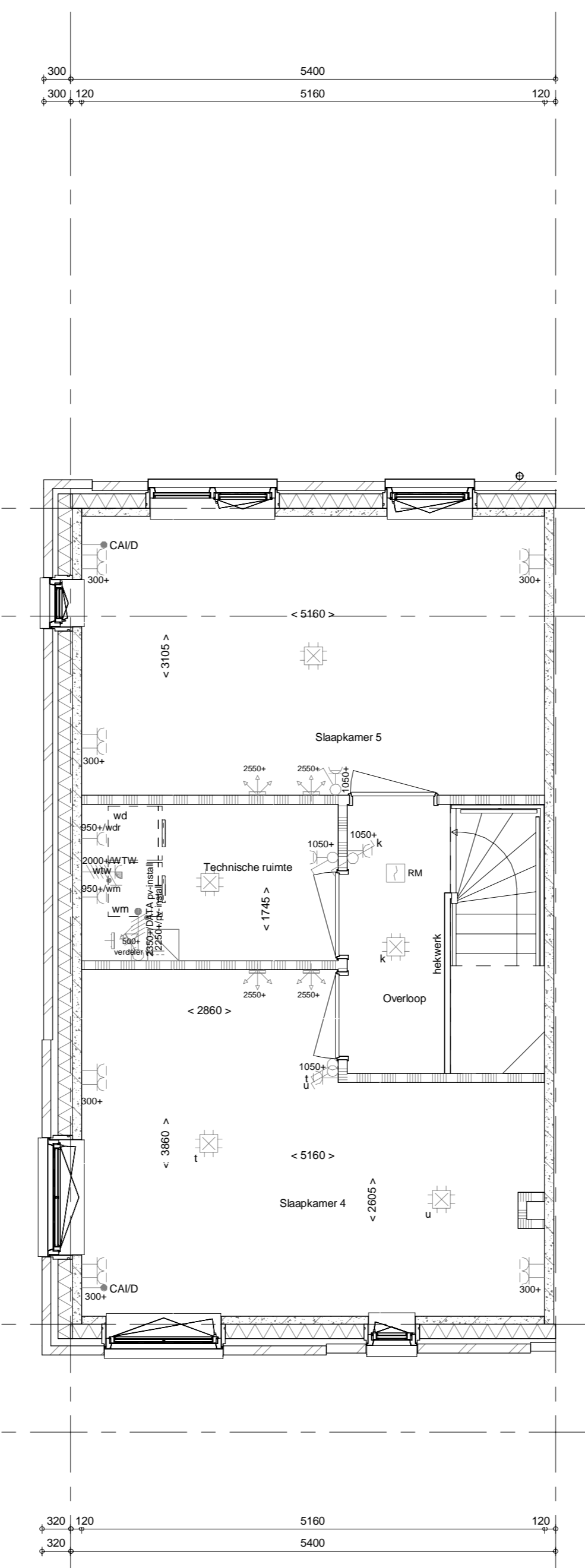
doorsnede A-A
1 : 50



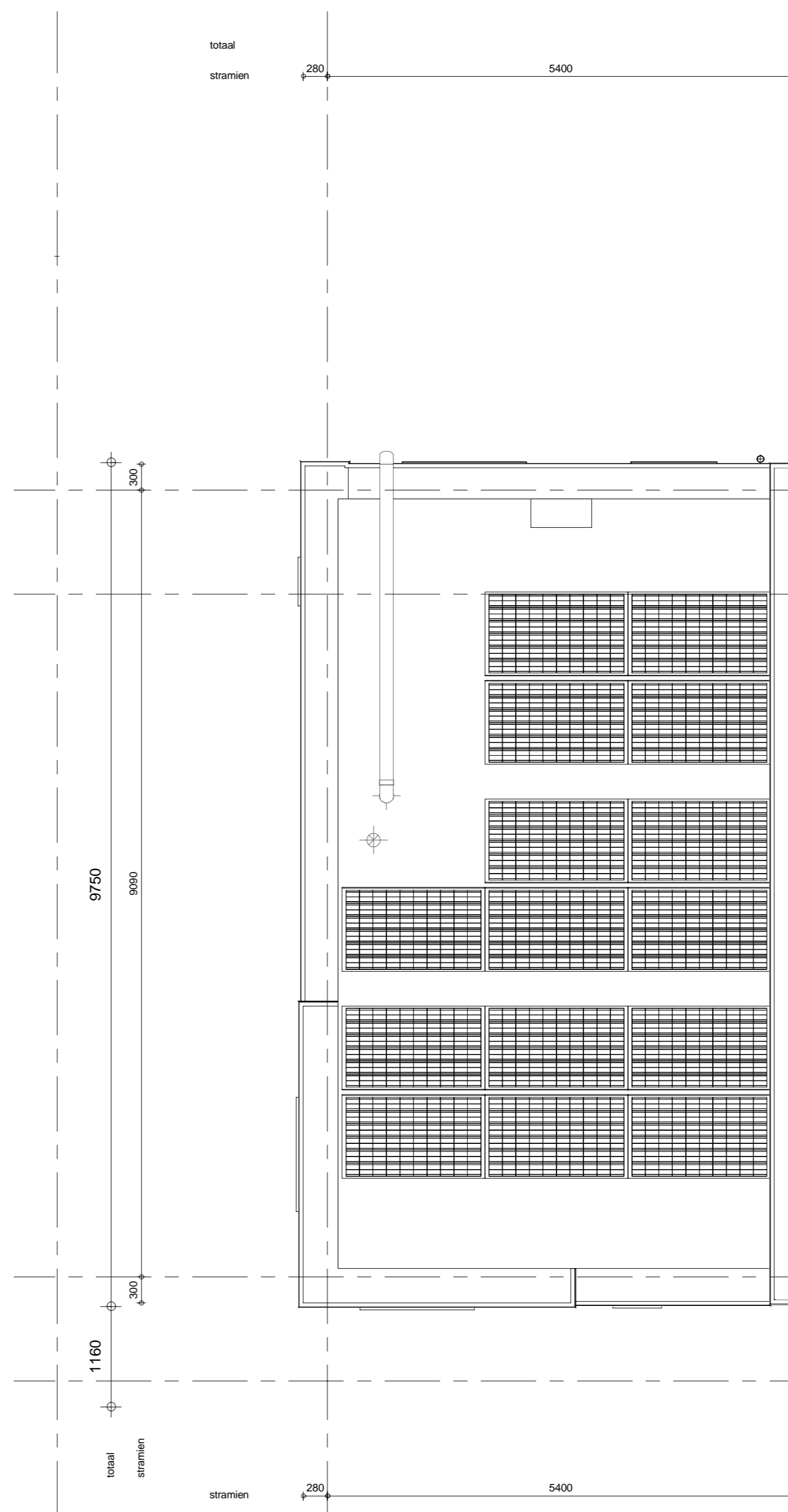
begane grond
1 : 50



1e verdieping
1 : 50



2e verdieping
1 : 50



dakplan
1 : 50

ELEKTRISCHE INSTALLATIE

- Aansluitpunt 1 fase, nul en beschermingscontact, pv-install bedraad, niet afgemonteerd (boos in mk)
- Aansluitpunt vooding PV-installatie (indien PV-install aanwezig)
- Aansluitpunt niet bedraad
- Loze leiding wordt bedraad met CAI en UTP kabel, niet afgemonteerd, en op rol in meterkast (pv-inst alleen bedraad met UTP kabel)
- Aansluitpunt TV wordt bedraad met CAI en UTP kabel, afgemonteerd met CAI wandcontactdoos en female stekkerje in meterkast
- Aansluitpunt DATA wordt bedraad met CAI en UTP kabel, afgemonteerd met RJ45 wandcontactdoos en RJ45 stekkerje in meterkast (afgemonteerd DATA indien PV-install aanwezig)
- Armatuur met invoegpunt aan buitenzijde, op wand
- Bel
- Centraal aardpunt
- Centraaldoos tbv verlichting
- Draklinoop
- Eenkelepoortige schakelaar met wandcontactdoos, verhoogde aanrakingsveiligheid
- Aansluitpunt tbv armatuur op wand
- Rookmelder, optisch op lichtnet conform NEN 2555
- Schakelaar, 1-poolig
- Schakelaar, 1-poolig, met ingebouwde signaallamp, scene schakelaar "ALLES UIT" free@home
- Schakelaar, serie-
- Schakelaar, wissel-
- Schakelaar, wissel-, 2-voelige uitvoering
- Schakelaar, wissel-/enkeelpoolig
- Schakelaar, wissel-/enkeelpoolig met ingebouwde signaallamp
- Schakelaar, 3-standen tbv bediening ventilatie
- Sturing naar wp (be)
- Buitenvoeler (N-NO zijde schaduwrijk)
- Verdeelbuis
- Wandcontactdoos 1-voelig met beschermingscontact, verhoogde aanrakingsveiligheid
- Wandcontactdoos 1-voelig met beschermingscontact, waterdicht
- Wandcontactdoos 2-voelig met beschermingscontact, verticaal, verhoogde aanrakingsveiligheid
- Wandcontactdoos 2-voelig met beschermingscontact, horizontaal, verhoogde aanrakingsveiligheid
- Wandcontactdoos met wisselschakelaar, verhoogde aanrakingsveiligheid
- Wandcontactdoos, perilex, 2x230V tbv fornuis
- Wandcontactdoos, perilex, mv 230V, WP 400V

CENTRALE VERWARMING - EN WATERINSTALLATIE

- hwa o hemelwaterafvoer - voor posities zie blokoverzicht
- builenkraan voorrijt
- opstelplaats warmtepomp (WP)
- opstelplaats expansievat
- opstelplaats verdeler-voerverwarming
- verwarmingselement in badkamer
- elektrisch

VENTILATIE INSTALLATIE

- opstelplaats gebalanceerde ventilatie (WTW)
- afzuigpunt mechanische ventilatie plafond
- afzuigpunt mechanische ventilatie wand
- natuurlijk ventilatiepunt
- afzuigpunt dakventilator
- toevoerpunt mechanische ventilatie plafond
- toevoerpunt mechanische ventilatie wand

BOUWKUNDIG RENVOOI

- Kruipruimte
- Entree symbol
- betonwanden - langsgespleet 90 mm
- looppijp en wandscheidende wanden 100 mm
- isolatie 160 mm
- metalstuw 100 mm
- gasbeton 70/100 mm
- ongesoldeerde metalstuw wand 100 mm
- gesoldeerde metalstuw wand 100 mm
- HSB-wand, 118mm
- dakpakket
- ribbervloer 350 mm
- betonvloer 200 mm
- dekvlies 70 mm
- wandtegels vlg. technische omschrijving
- Daanzichting vlg. 100 mm
- R
- L
- * Akoestische rooster / valdorpel / stofdorpel slaapkamerdeuren

OPSTELPLAATS

- wm = wasmachine
- wd = wasdroger

Wijziging nr.:	Wijziging datum:	Wijziging omschrijving:
<p>Projectnaam: Land van DICO - Fase 2 Projectlocatie: Ulsen Projectnr.: G.104188_11646</p>		
<p>Opdrachtgever: Heijmans Vastgoed BV Architect: Omri Architecten Projectfase: Verkooptekening Onderwerp: Bouwnummer 68 Plattegr, gevel, doorsnede</p>		
<p>Granulaten 05: P.003-04011-11 1000-07-000000: 1000-07-000000 Datum: 10-11-2019 Geak.: RW</p>		
		<p>VK-9.068</p>