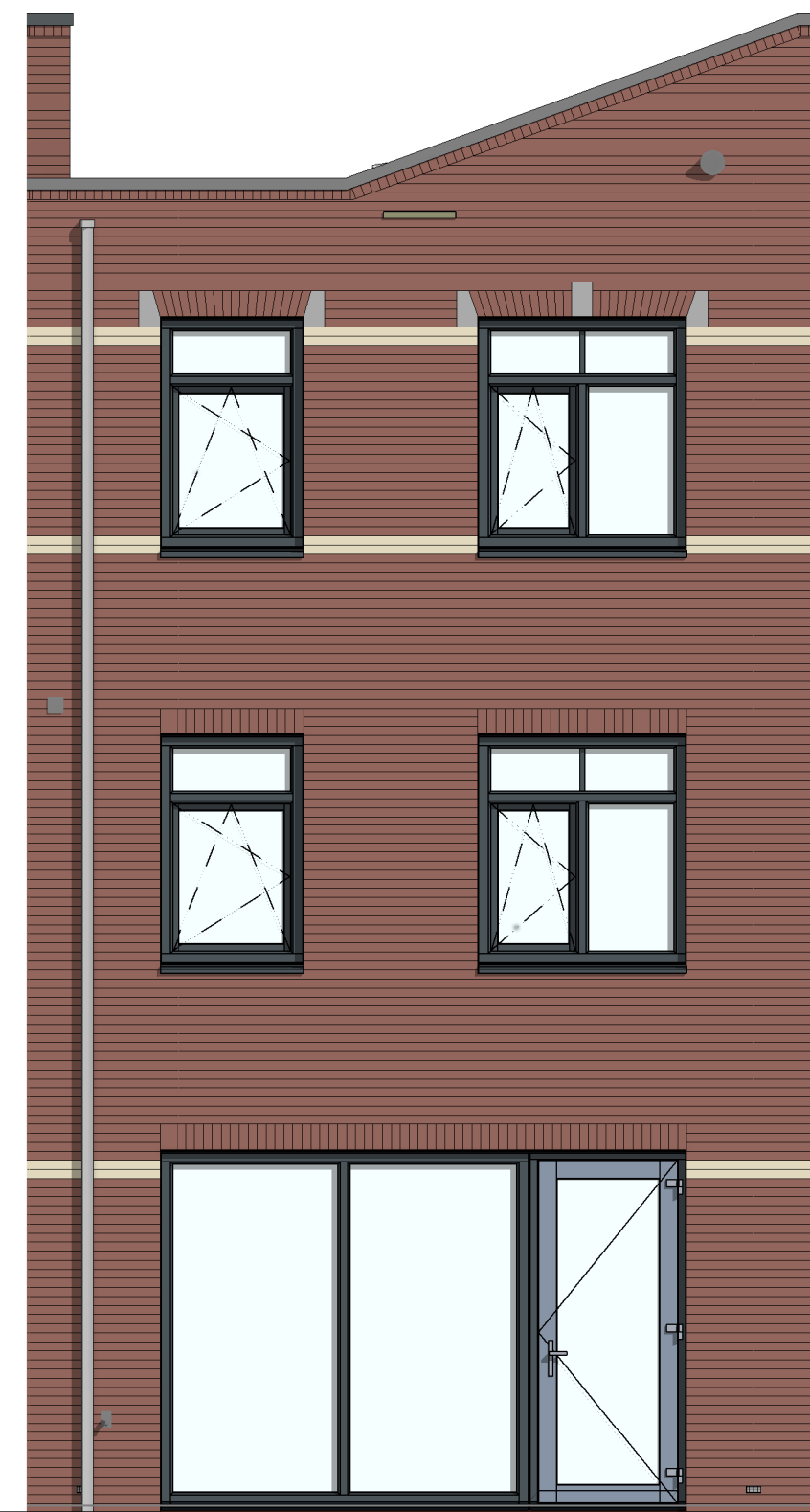
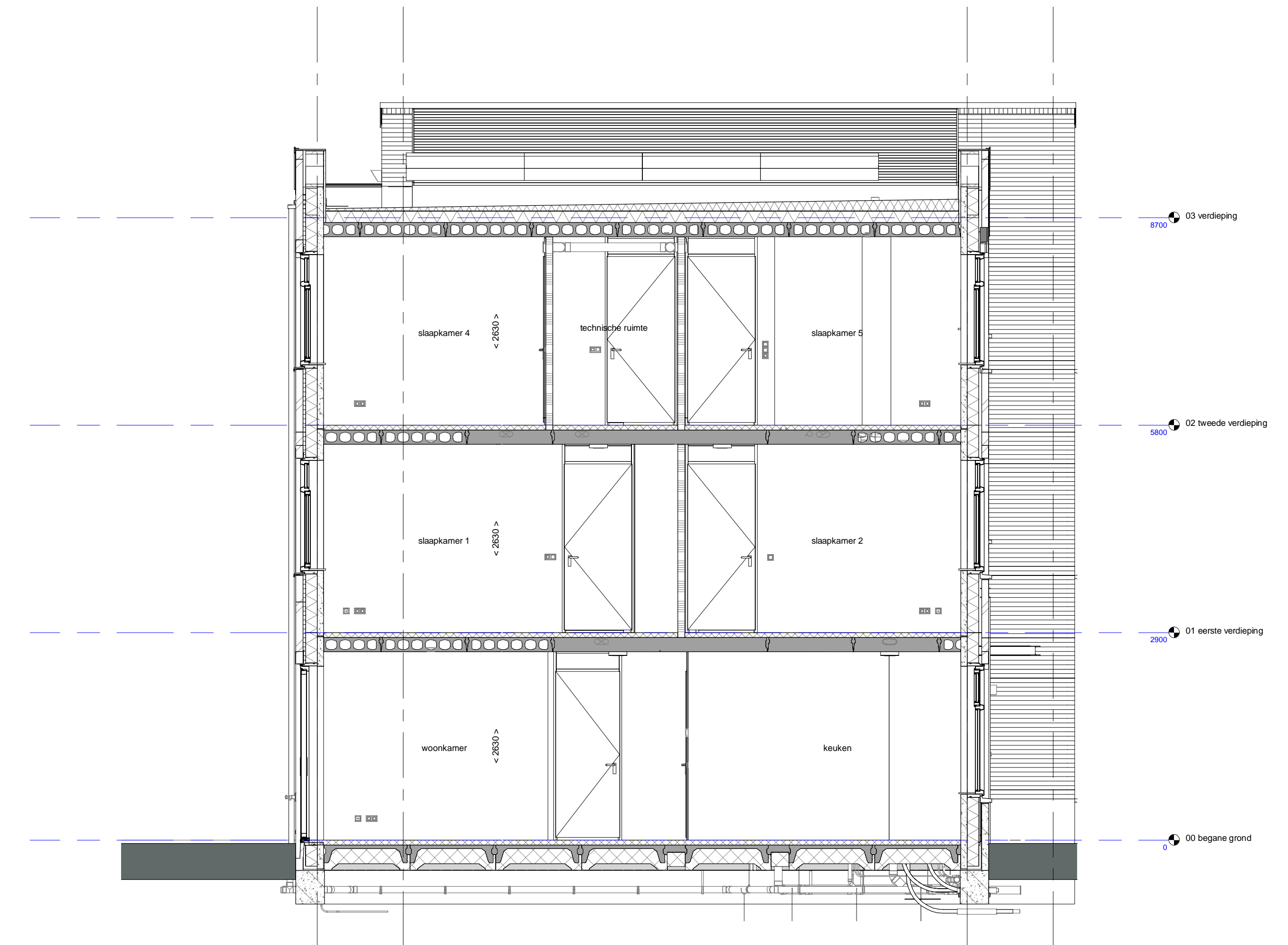




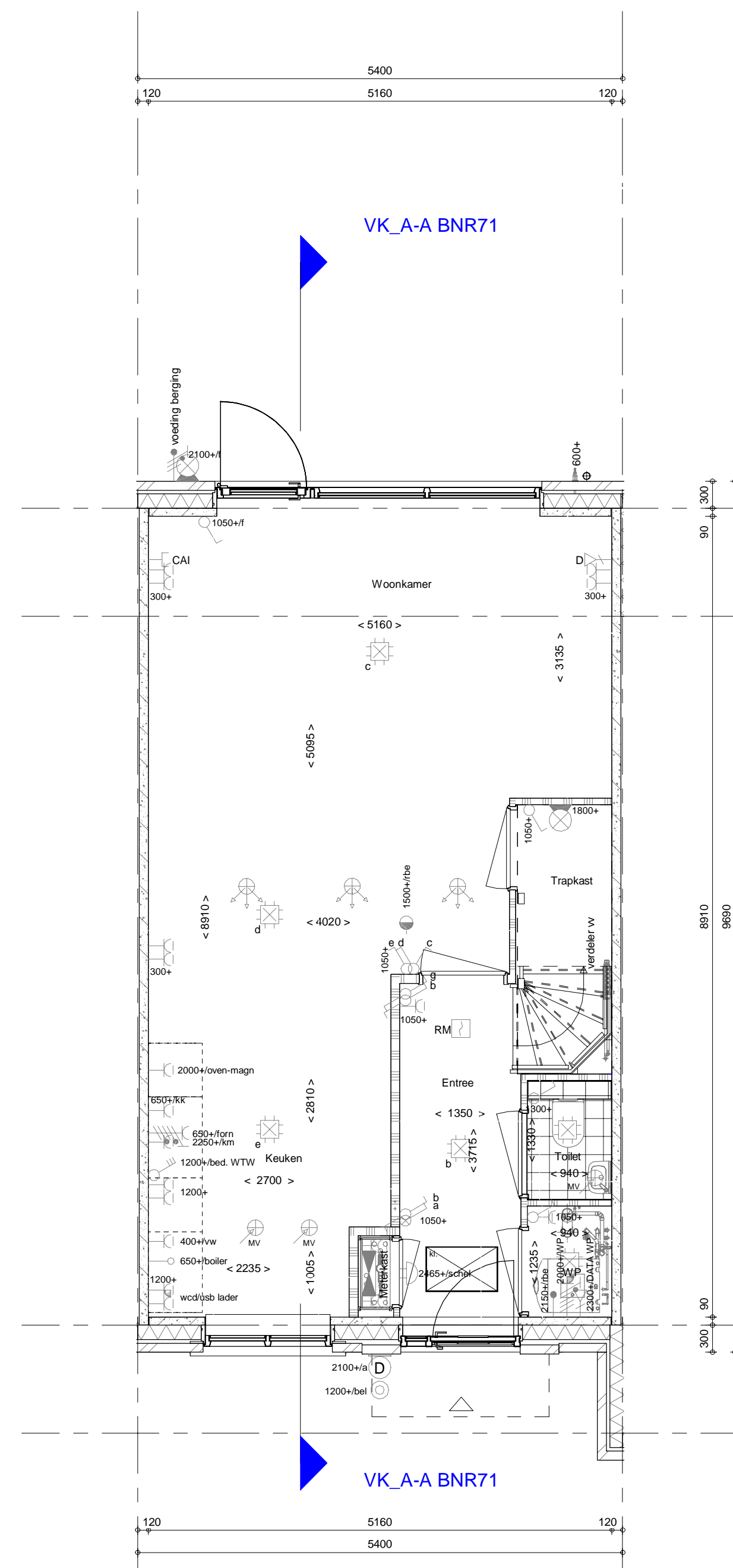
voorgevel
1 : 50



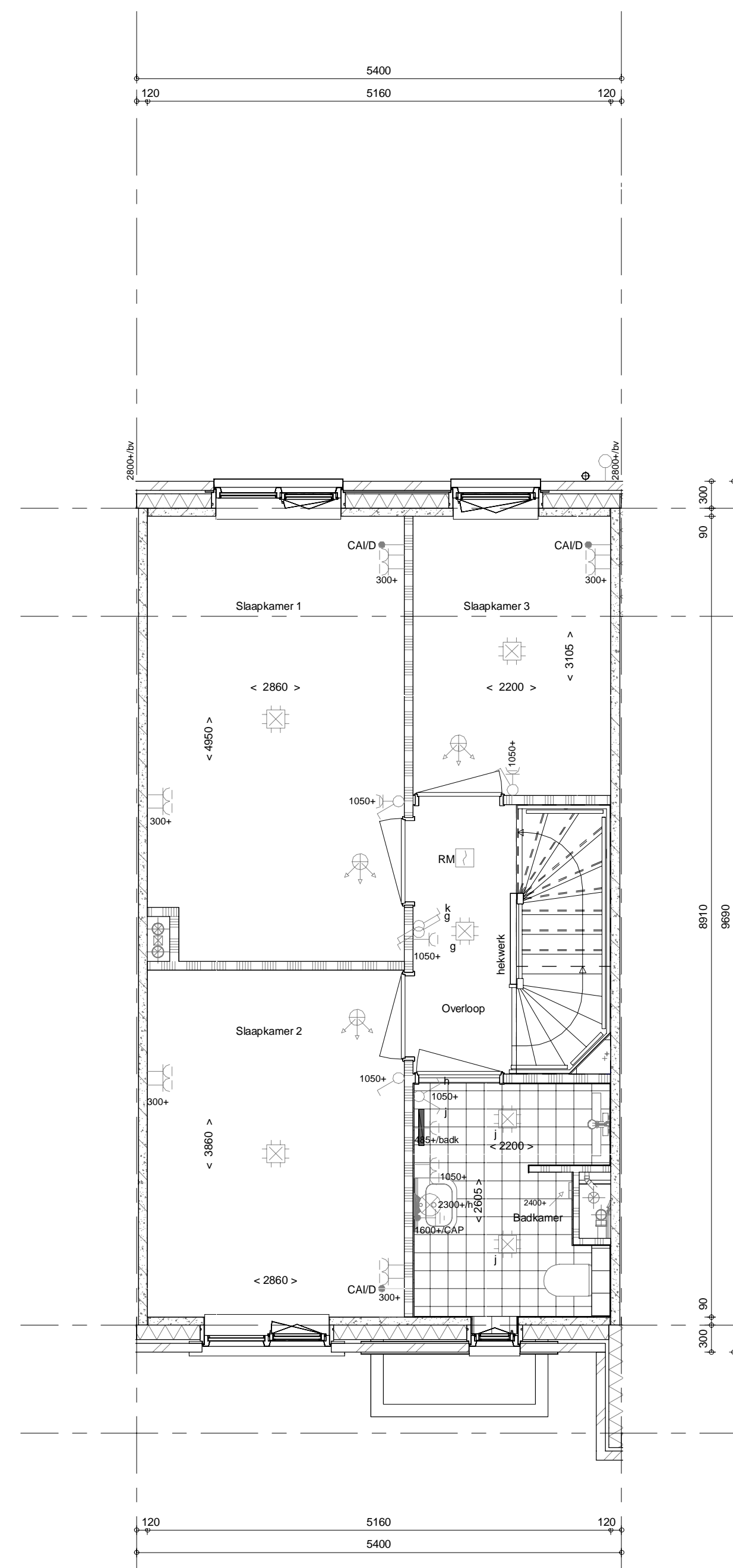
achtergevel
1 : 50



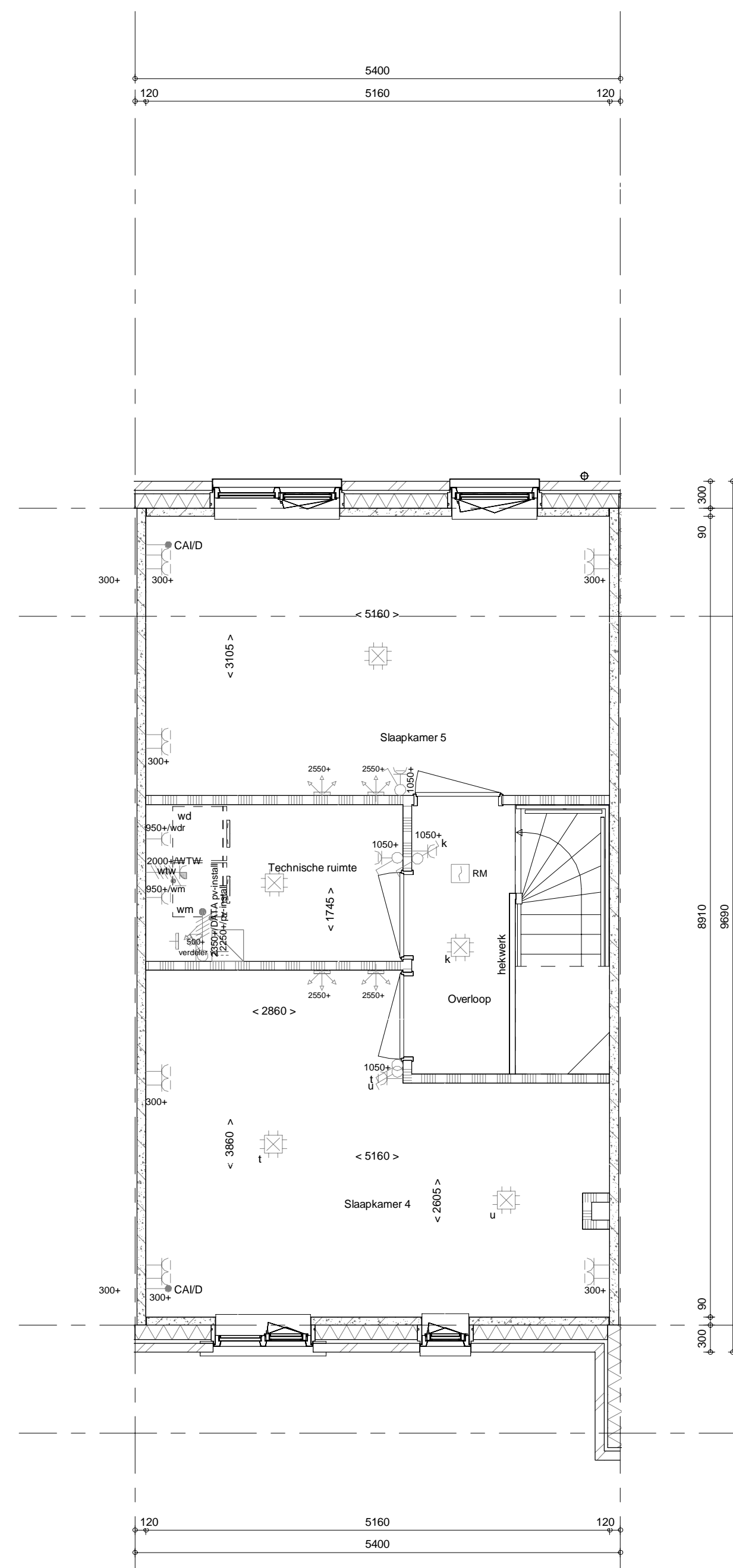
doorsnede A-A
1 : 50



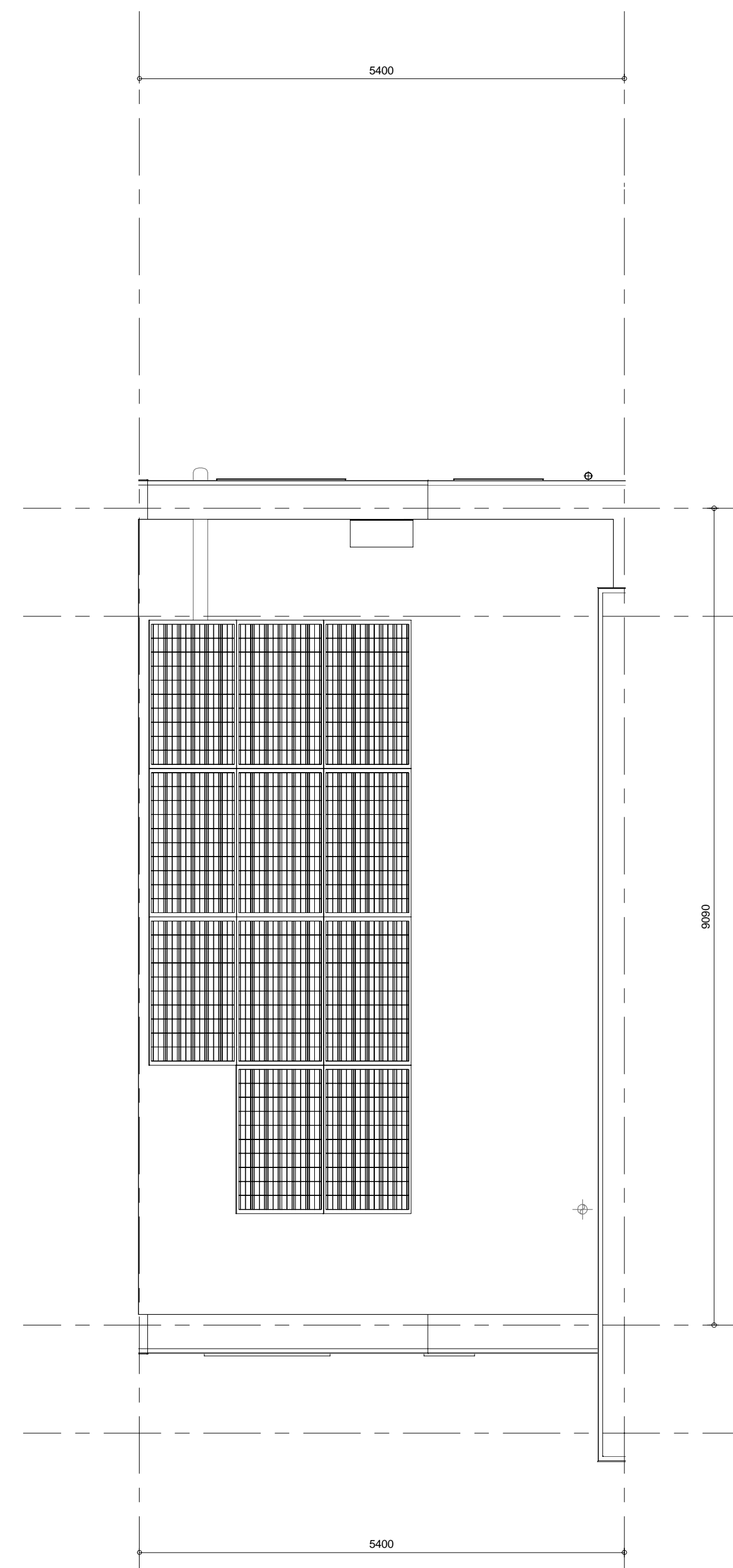
begane grond
1 : 50



1e verdieping
1 : 50



2e verdieping
1 : 50



dakplan
1 : 50

ELEKTRISCHE INSTALLATIE

- Aansluitpunt 1 fase, nul en beschermingscontact, pv-install bedraad, niet afgemonteerd (foos in mk)
- Aansluitpunt voeding PV-installatie (indien PV install aanwezig)
- Aansluitpunt niet bedraad
- Loze leiding wordt bedraad met CAI en UTP kabel, niet afgemonteerd, en op rol in meterkast (pv-inst alleen bedraad met UTP kabel)
- Aansluitpunt TV wordt bedraad met CAI en UTP kabel, afgemonteerd met CAI wandcontactdoos en female slektertje in meterkast
- Aansluitpunt DATA wordt bedraad met CAI en UTP kabel, afgemonteerd met RJ45 wandcontactdoos en RJ45 slektertje in meterkast (afgemonteerd DATA indien PV-install aanwezig)
- Armatuur met invoegpunt aan buitenzijde, op wand
- Bel
- Centraal aardpunt
- Centraaldoos tbv verlichting
- Drakknop
- Enkelpolige schakelaar met wandcontactdoos, verhoogde aanrakingsveiligheid
- Aansluitpunt tbv armatuur op wand
- Rookmelder, opslsch op lichtnet conform NEN 2555
- Schakelaar, 1-polig
- Schakelaar, 1-polig, met ingebouwde signaallamp, scene schakelaar "ALLES UIT" free@home
- Schakelaar, serie
- Schakelaar, wissel
- Schakelaar, wissel, 2-voedige uitvoering
- Schakelaar, wissel/enkelpolig
- Schakelaar, wissel/enkelpolig met ingebouwde signaallamp
- Schakelaar, 3-standen tbv bediening ventilatie
- Sluring naar wp (f/w)
- Buitemvoeler (N-NO zijde schaduwrijk)
- Verdeelinrichting
- Wandcontactdoos 1-voedig met beschermingscontact, verhoogde aanrakingsveiligheid
- Wandcontactdoos 1-voedig met beschermingscontact, waterdicht
- Wandcontactdoos 2-voedig met beschermingscontact, verticaal, verhoogde aanrakingsveiligheid
- Wandcontactdoos 2-voedig met beschermingscontact, horizontaal, verhoogde aanrakingsveiligheid
- Wandcontactdoos met wisselschakelaar, verhoogde aanrakingsveiligheid
- Wandcontactdoos, perlex, 2x230V tbv fornuis
- Wandcontactdoos, perlex, mv 230V, WP 400V

CENTRALE VERWARMING - EN WATERINSTALLATIE

- hwa = hemelwaterafvoer
- voor positieve zijkijkoverzicht
- buikenkraan vorstvrij
- opstelplaats warmtepomp (WP)
- opstelplaats expansievat
- opstelplaats verdelers-voorverwarming
- verwarmingselement in badkamer
- electrisch

VENTILATIE INSTALLATIE

- opstelplaats gebalanceerde ventilatie (WTW)
- afzuigpunt mechanische ventilatie plafond
- afzuigpunt mechanische ventilatie wand
- natuurlijk ventilatiepunt
- afzuigpunt dakventilator
- boevoerpunt mechanische ventilatie plafond
- boevoerpunt mechanische ventilatie wand

BOUWKUNDIG RENVOOI

- Kruipruimte
- Entree symbol
- betonwanden
- langsgewel 90 mm
- koppelw en woningscheidende wanden 100 mm
- isolatie 160 mm
- metselwerk 100 mm
- gasbeton 70/100 mm
- ongeisoleerde metalstud wand 100 mm
- HSB-wand, 118mm
- dakpakket
- ribbenvloer 350 mm
- betonvloer 200 mm
- dekvloer 70 mm
- wandogelwerk vigs. technische omschrijving
- Drainrichting volgens DIN norm
- * Akoestische rooster / valdorpel / stofdorpel slaapkamerdeuren

OPSTELPLAATS

- wtm = wasmachine
- wd = wasdroger

Wijziging nr.	Wijziging datum	Wijziging omschrijving

Projectnaam: Land van DICO - Fase 2 Projectlocatie: Uden Projectnr.: G-104188_11646	heijmans Woningbouw
Opdrachtgever: Heijmans Vastgoed BV Architect: Omni Architecten Projectfase: Verkooptekening Onderwerp: Bouwnummer 71 Plattegr, gevel, doorsnede	Formaat: A0 Schaal: 1:50 Datum: 15-11-2019 Gatek.: KW
	VK-9.071