

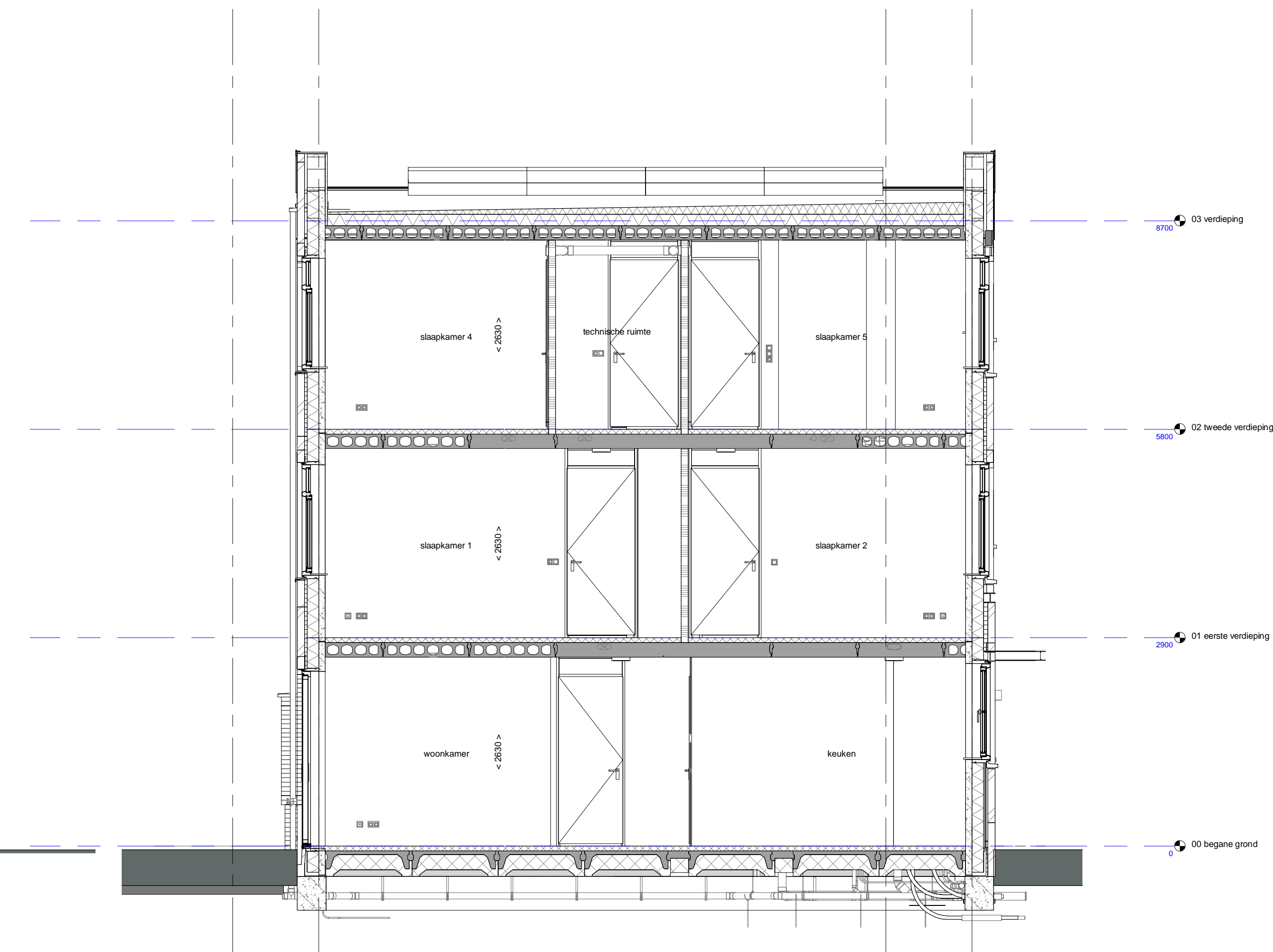
voorgevel  
1 : 50



achtergevel  
1 : 50



rechterzijgevel  
1 : 50



doorsnede A-A  
1 : 50

**ELEKTRISCHE INSTALLATIE**

- Aansluitpunt 1 fase, nul en beschermingscontact, pv-install bedraad, niet afgemonteerd (foos in mk)
- Aansluitpunt voeding PV-installatie (indien PV install aanwezig)
- Aansluitpunt niet bedraad
- Loze leiding wordt bedraad met CAI en UTP kabel, niet afgemonteerd, en op rol in meterkast (pv-inst alleen bedraad met UTP kabel)
- Aansluitpunt TV wordt bedraad met CAI en UTP kabel, afgemonteerd met CAI wandcontactdoos en female slektertje in meterkast
- Aansluitpunt DATA wordt bedraad met CAI en UTP kabel, afgemonteerd met RJ45 wandcontactdoos en RJ45 slektertje in meterkast (afgemonteerd DATA indien PV-install aanwezig)
- Armatuur met invoegpunt aan buitenzijde, op wand
- Bel
- Centraal aardpunt
- Centraaldoos tbv verlichting
- Drakknop
- Enkelpolige schakelaar met wandcontactdoos, verhoogde aanrakingsveiligheid
- Aansluitpunt tbv armatuur op wand
- Rookmelder, opschak op lichtnet conform NEN 2555
- Schakelaar, 1-polig
- Schakelaar, 1-polig, met ingebouwde signaallamp, scene schakelaar "ALLES UIT" free@home
- Schakelaar, serie
- Schakelaar, wissel
- Schakelaar, wissel, 2-voedige uitvoering
- Schakelaar, wissel/enkelpolig
- Schakelaar, wissel/enkelpolig met ingebouwde signaallamp
- Schakelaar, 3-standen tbv bediening ventilatie
- Sluising naar wp (f/w)
- Buitemvoeler (N-NO zijde schaduwrijk)
- Verdeelinrichting
- Wandcontactdoos 1-voedig met beschermingscontact, verhoogde aanrakingsveiligheid
- Wandcontactdoos 1-voedig met beschermingscontact, waterdicht
- Wandcontactdoos 2-voedig met beschermingscontact, verticaal, verhoogde aanrakingsveiligheid
- Wandcontactdoos 2-voedig met beschermingscontact, horizontaal, verhoogde aanrakingsveiligheid
- Wandcontactdoos met wisselschakelaar, verhoogde aanrakingsveiligheid
- Wandcontactdoos, perlex, 2x230V tbv fornuis
- Wandcontactdoos, perlex, mv 230V, WP 400V

**CENTRALE VERWARMING - EN WATERINSTALLATIE**

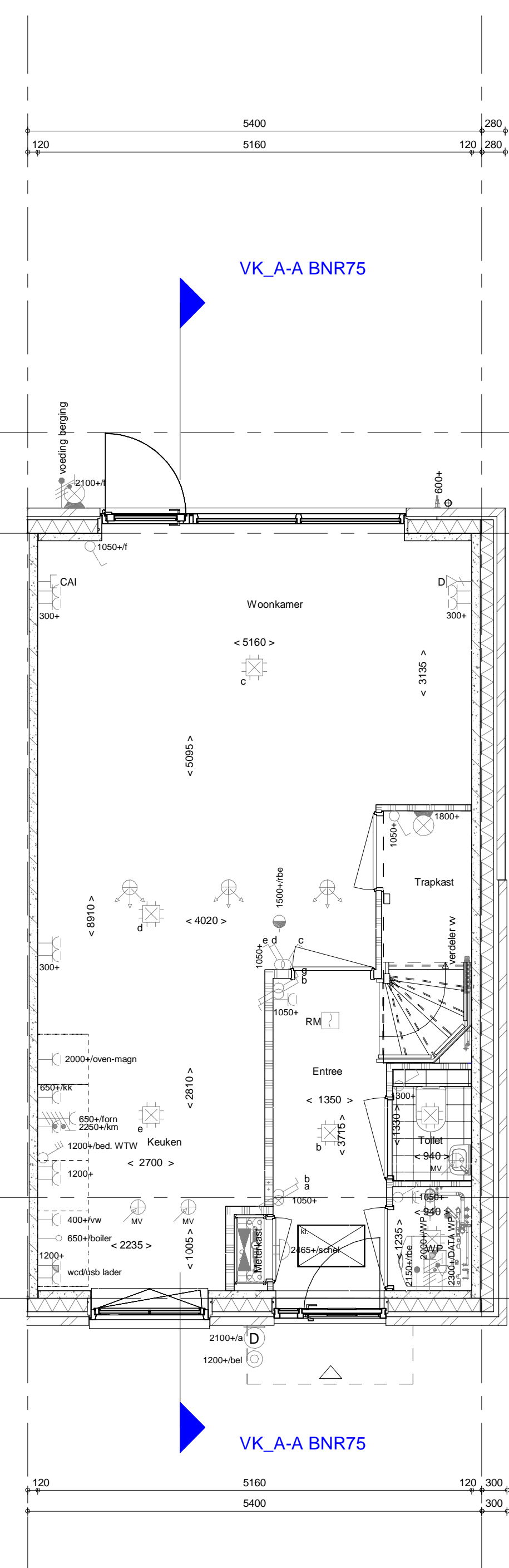
- hwa = hemelwaterafvoer - voor positief zie blokvormzicht
- bulenkraan vorstvrij
- opstelplaats warmtepomp (WP)
- opstelplaats expansievat
- opstelplaats verdeler- vloerverwarming
- verwarmingselement in badkamer
- electrisch

**VENTILATIE INSTALLATIE**

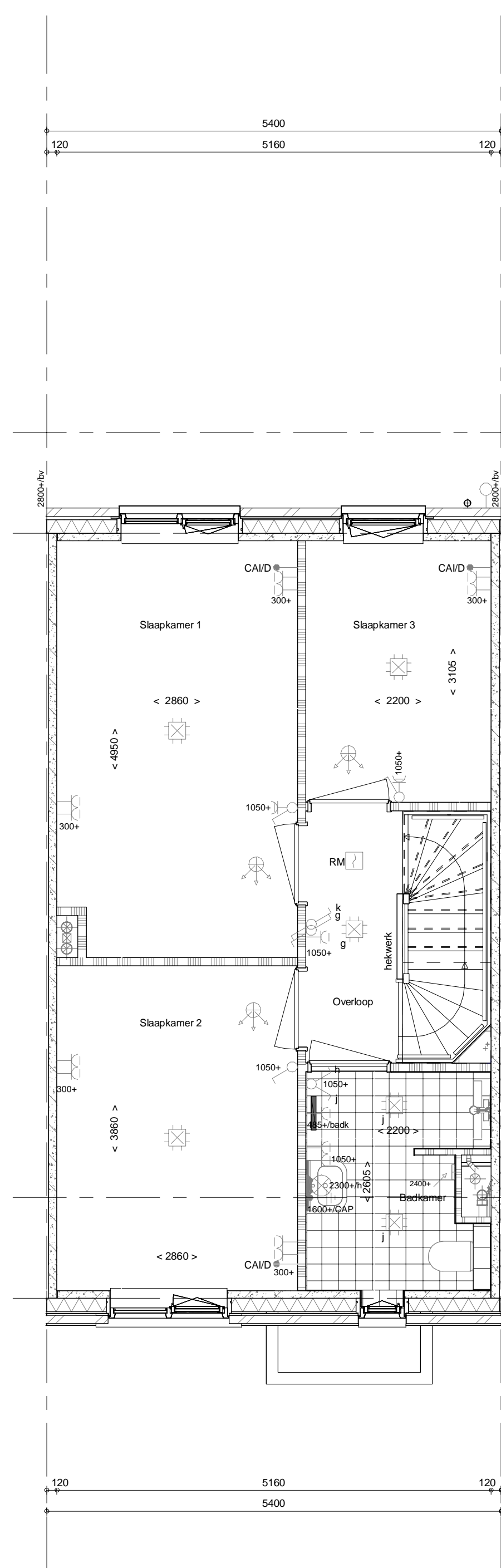
- opstelplaats gebalanceerde ventilatie (WTW)
- afzuigpunt mechanische ventilatie plafond
- afzuigpunt mechanische ventilatie wand
- natuurlijk ventilatiepunt
- afzuigpunt dakventilator
- boveerpunt mechanische ventilatie plafond
- boveerpunt mechanische ventilatie wand

**BOUWKUNDIG RENVOOI**

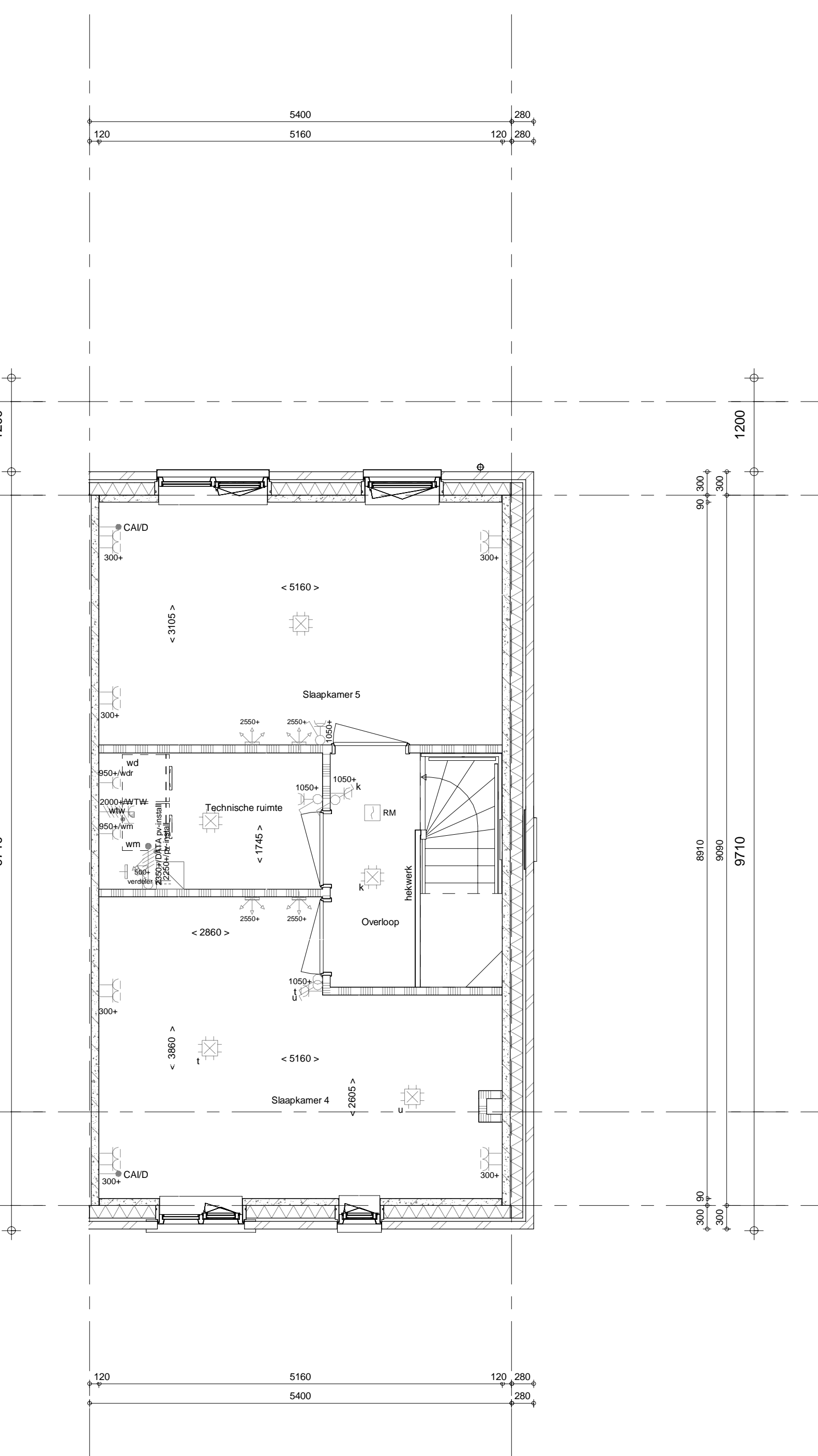
- Kruipruimte
- Entree symbol
- betonwanden - langsgel 90 mm
- koppel en woningscheidende wanden 100 mm
- isolatie 160 mm
- metselwerk 100 mm
- gasbeton 70/100 mm
- ongeisoleerde metalstud wand 100 mm
- geisoleerde metalstud wand 100 mm
- HSB-wand, 118mm
- dakpakket
- ribbenvloer 350 mm
- betonvloer 200 mm
- dekplaat 70 mm
- wandgelwerk vigs. technische omschrijving
- Opstelplaats
- wm = wasmachine
- wd = wasdroger
- Drainrichting volgens DIN norm
- \* Akoestische rooster / valdorpel / stofdorpel slaapkamerdeuren



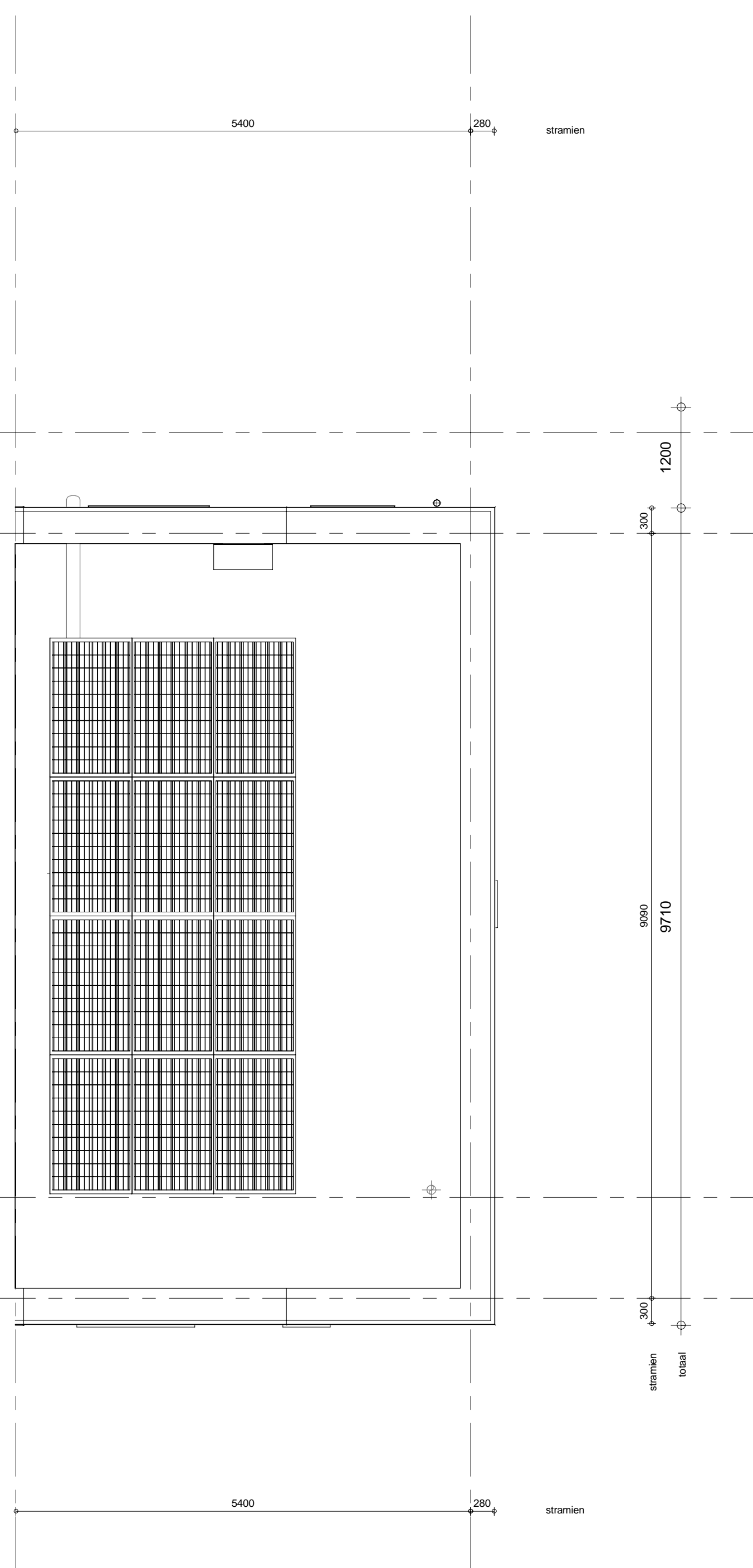
begane grond  
1 : 50



1e verdieping  
1 : 50



2e verdieping  
1 : 50



dakplan  
1 : 50

Wijziging nr.	Wijziging datum	Wijziging omschrijving
Projectnaam:	Land van DICO - Fase 2	
Projectlocatie:	Uden	
Projectnr.:	G-104188_11646	
Opdrachtgever:	Heijmans Vastgoed BV	
Architect:	Omni Architecten	
Projectfase:	Verkooptekening	
Onderwerp:	<b>Bouwnummer 75</b> <b>Plattegr, gevel, doorsnede</b>	
heijmans	Woningbouw	
Projectnr.:	G-104188_11646	
Formaat:	A0	
Schaal:	1:50	
Datum:	15-11-2019	
Geek:	KW	
		<b>VK-9.075</b>