



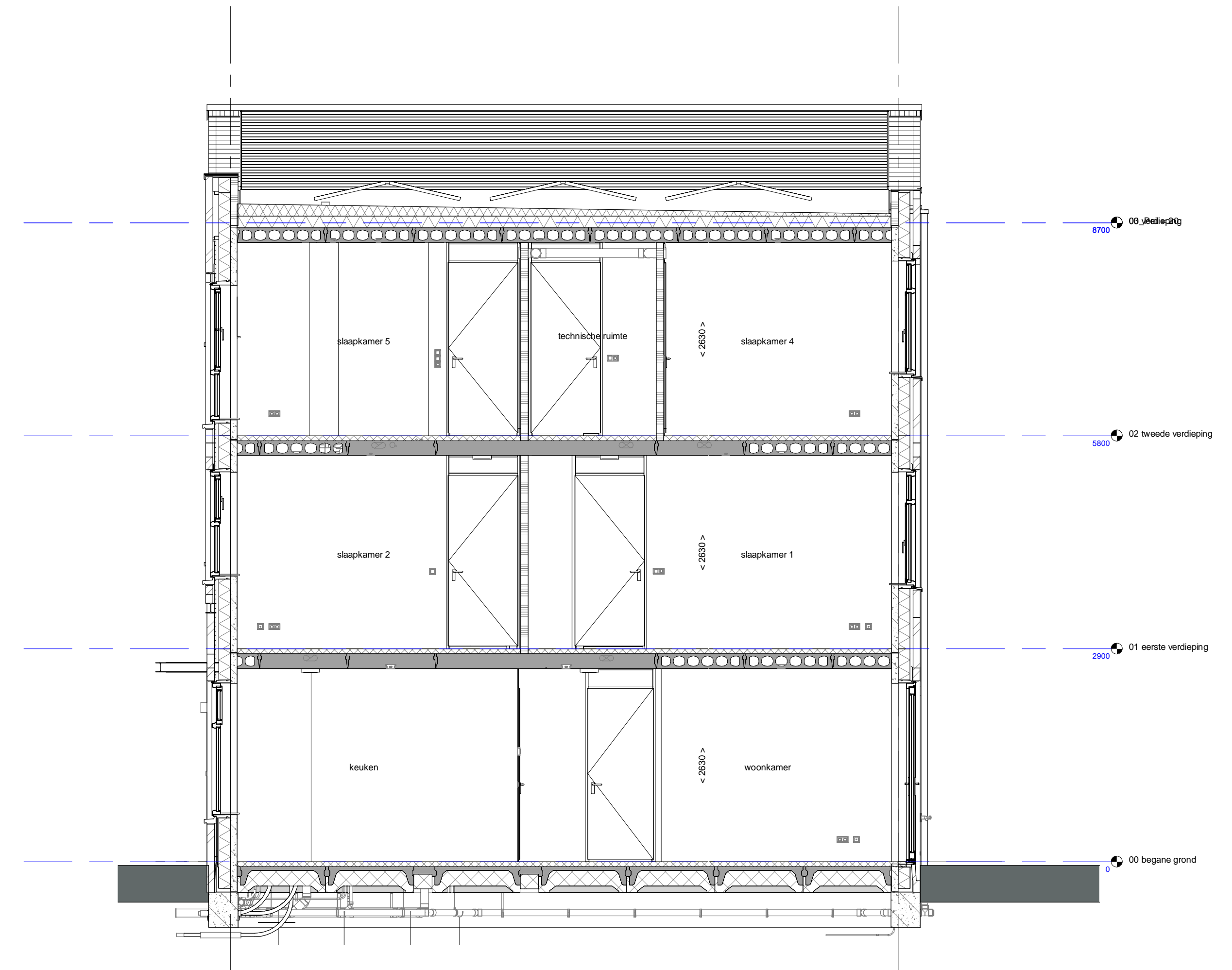
voorgevel
1 : 50



achtergevel
1 : 50



rechterzijgevel
1 : 50



doorsnede A-A
1 : 50

ELEKTRISCHE INSTALLATIE

- Aansluitpunt 1 fase, nul en beschermingscontact, pv-install bedraad, niet afgemonteerd (foos in mk)
- Aansluitpunt voeding PV-installatie (indien PV install aanwezig)
- Aansluitpunt niet bedraad
- Loze leiding wordt bedraad met CAI en UTP kabel, niet afgemonteerd, en op rol in meterkast (pv-inst alleen bedraad met UTP kabel)
- Aansluitpunt TV wordt bedraad met CAI en UTP kabel, afgemonteerd met CAI wandcontactdoos en female stekker in meterkast
- Aansluitpunt DATA wordt bedraad met CAI en UTP kabel, afgemonteerd met RJ45 wandcontactdoos en RJ45 stekker in meterkast (afgemonteerd DATA indien PV-install aanwezig)
- Armatuur met invoegpunt aan buitenzijde, op wand
- Bel
- Centraal aardpunt
- Centraaldoos tbv verlichting
- Druckknop
- Enkelpolige schakelaar met wandcontactdoos, verhoogde aanrakingsveiligheid
- Aansluitpunt tbv armatuur op wand
- Rookmelder, opschak op lichtnet conform NEN 2555
- Schakelaar, 1-polig
- Schakelaar, 1-polig, met ingebouwde signaallamp, scene schakelaar "ALLES UIT" free@home
- Schakelaar, serie-
- Schakelaar, wissel,
- Schakelaar, wissel, 2-voudige uitvoering
- Schakelaar, wissel-enkelpolig
- Schakelaar, wissel-enkelpolig met ingebouwde signaallamp
- Schakelaar, 3-standen tbv bediening ventilatie
- Sluising naar wp (f/w)
- Buitenvoeler (N-NO zijde schaduwrijk)
- Verdeelinrichting
- Wandcontactdoos 1-voudig met beschermingscontact, verhoogde aanrakingsveiligheid
- Wandcontactdoos 1-voudig met beschermingscontact, waterdicht
- Wandcontactdoos 2-voudig met beschermingscontact, verticaal, verhoogde aanrakingsveiligheid
- Wandcontactdoos 2-voudig met beschermingscontact, horizontaal, verhoogde aanrakingsveiligheid
- Wandcontactdoos met wisselschakelaar, verhoogde aanrakingsveiligheid
- Wandcontactdoos, perlex, 2x230V tbv fornuis
- Wandcontactdoos, perlex, mv 230V, WP 400V

CENTRALE VERWARMING - EN WATERINSTALLATIE

- hwa = harnswaterafvoer - voor positieve zijkijkoverzicht
- buitenkraan vorstrij
- opstelplaats warmtepomp (WP)
- opstelplaats expansievat
- opstelplaats verdeler-voorverwarming
- verwarmingselement in badkamer
- electrisch

VENTILATIE INSTALLATIE

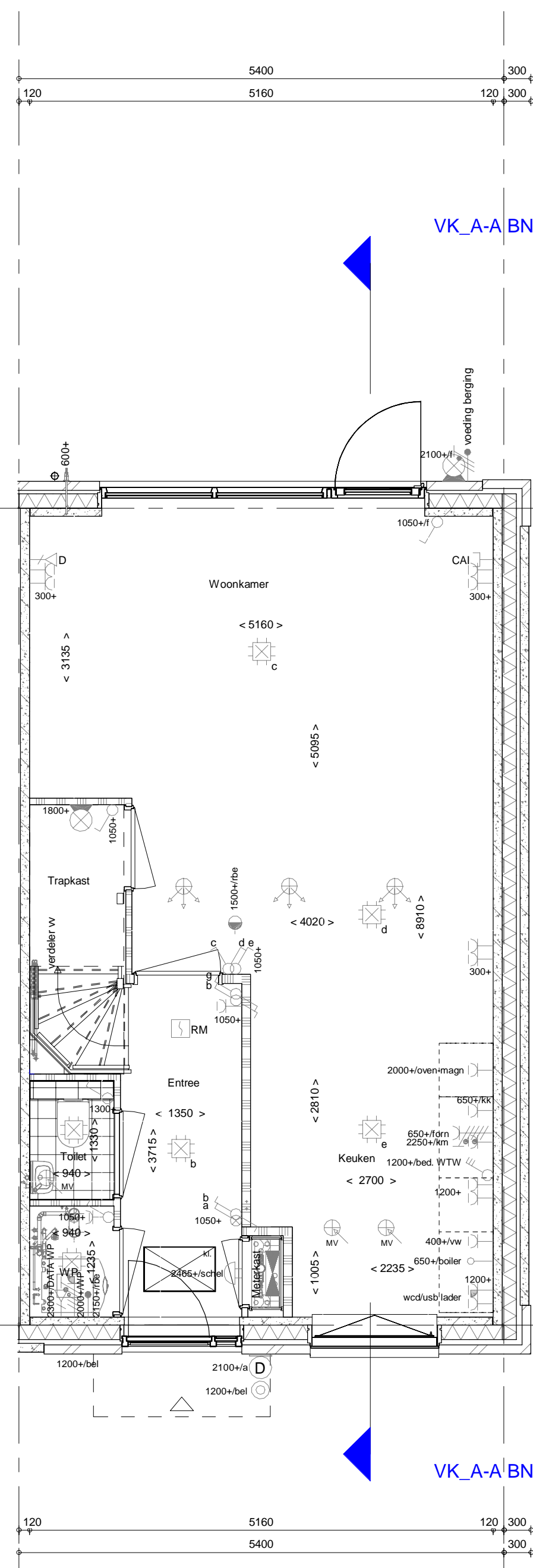
- opstelplaats gebalanceerde ventilatie (WTW)
- afzuigpunt mechanische ventilatie plafond
- afzuigpunt mechanische ventilatie wand
- natuurlijk ventilatiepunt
- afzuigpunt dakventilator
- boveerpunt mechanische ventilatie plafond
- boveerpunt mechanische ventilatie wand

BOUWKUNDIG RENVOOI

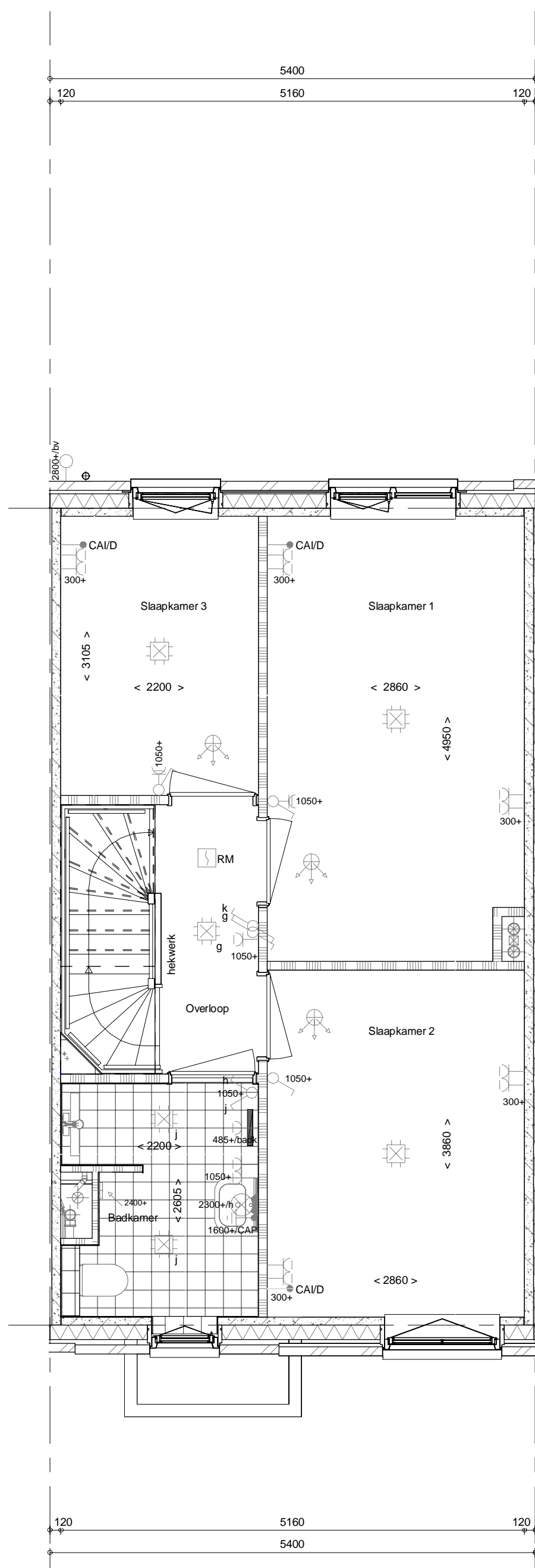
- Kruipruimte
- Entree symbol
- betonwanden - langsevel 90 mm
- koppelwanden en woningscheidende wanden 100 mm
- isolatie 160 mm
- metselwerk 100 mm
- gasbeton 70/100 mm
- ongeisoleerde metalstud wand 100 mm
- HSB-wand, 118mm
- dakpakket
- ribbenvloer 350 mm
- betonvloer 200 mm
- dekplaat 70 mm
- wandogelwerk vigs. technische omschrijving
- Drainrichting volgens DIN norm
- * Akoestische rooster / valdorpel / stofdorpel slaapkamerdeuren

OPSTELPLAATS

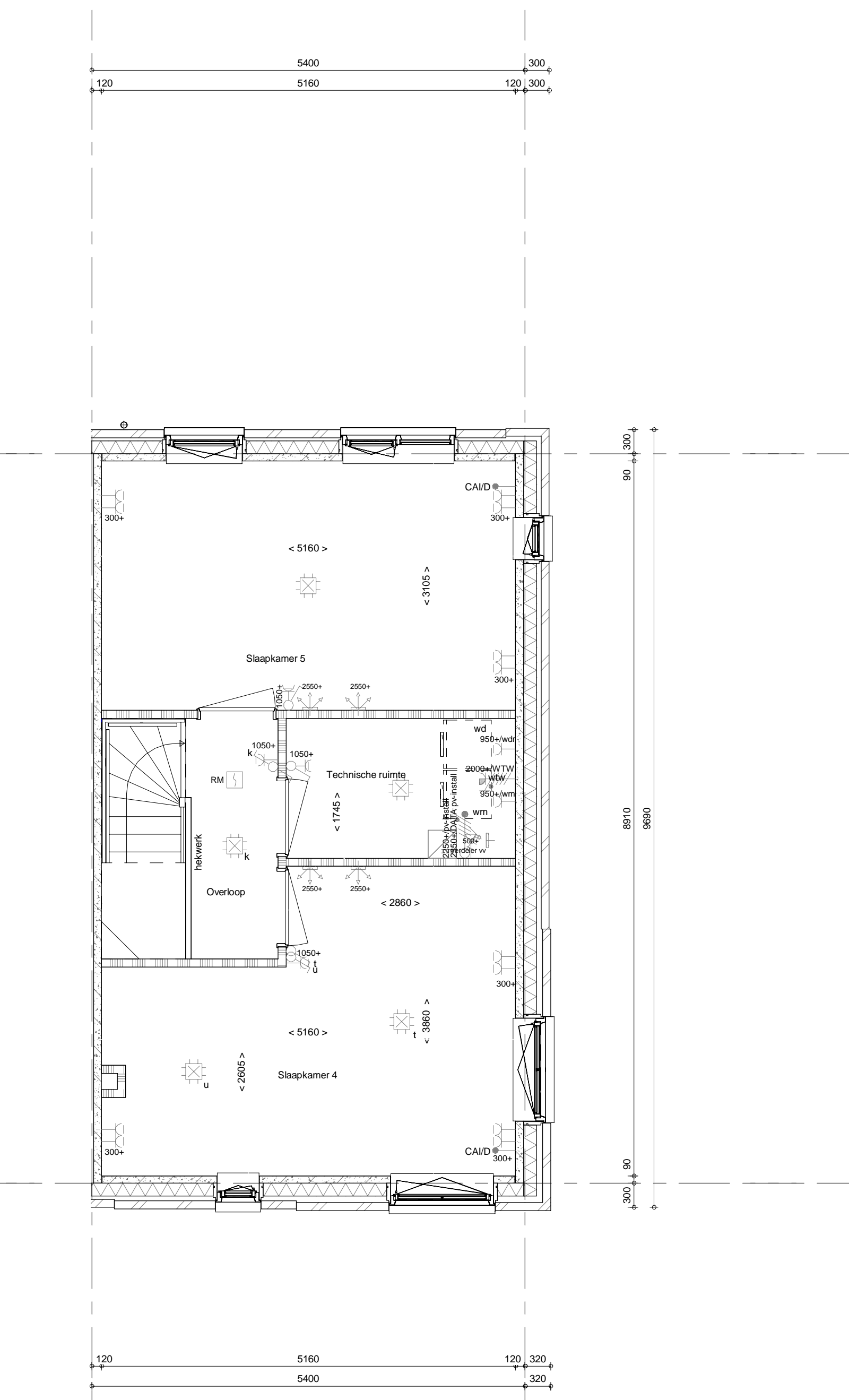
- wm = wasmachine
- wd = wasdroger



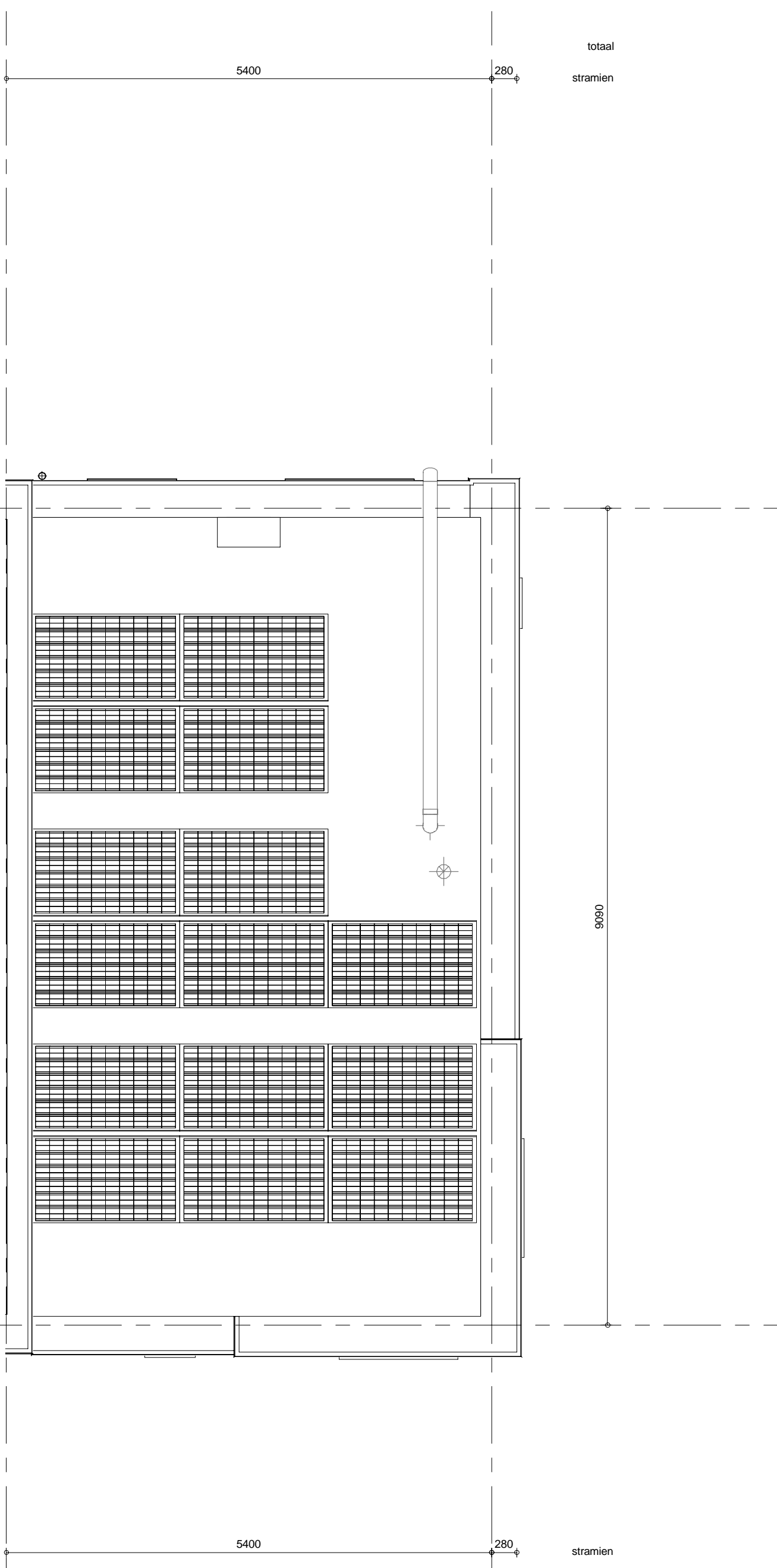
begane grond
1 : 50



1e verdieping
1 : 50



2e verdieping
1 : 50



dakplan
1 : 50

| Wijziging nr. | Wijziging datum | Wijziging omschrijving |
|-----------------|---|---|
| Projectnaam: | Land van DICO - Fase 2 | Woningbouw |
| Projectlocatie: | Uden | |
| Projectnr.: | G-104188_11646 | |
| Opdrachtgever: | Heijmans Vastgoed BV | <small> Heijmans.nl 020 545 51 11 5242 JF Rotterdam 5242 AD Rotterdam 078 545 51 11 </small> |
| Architect: | Omni Architecten | <small> Formaat: A0 Schaal: 1:50 Datum: 15-11-2019 Gatek: KW </small> |
| Projectfase: | Verkooptekening | 90-089 |
| Onderwerp: | Bouwnummer 89 Plattegr, gevel, doorsnede | |